

Пешеходные переходы

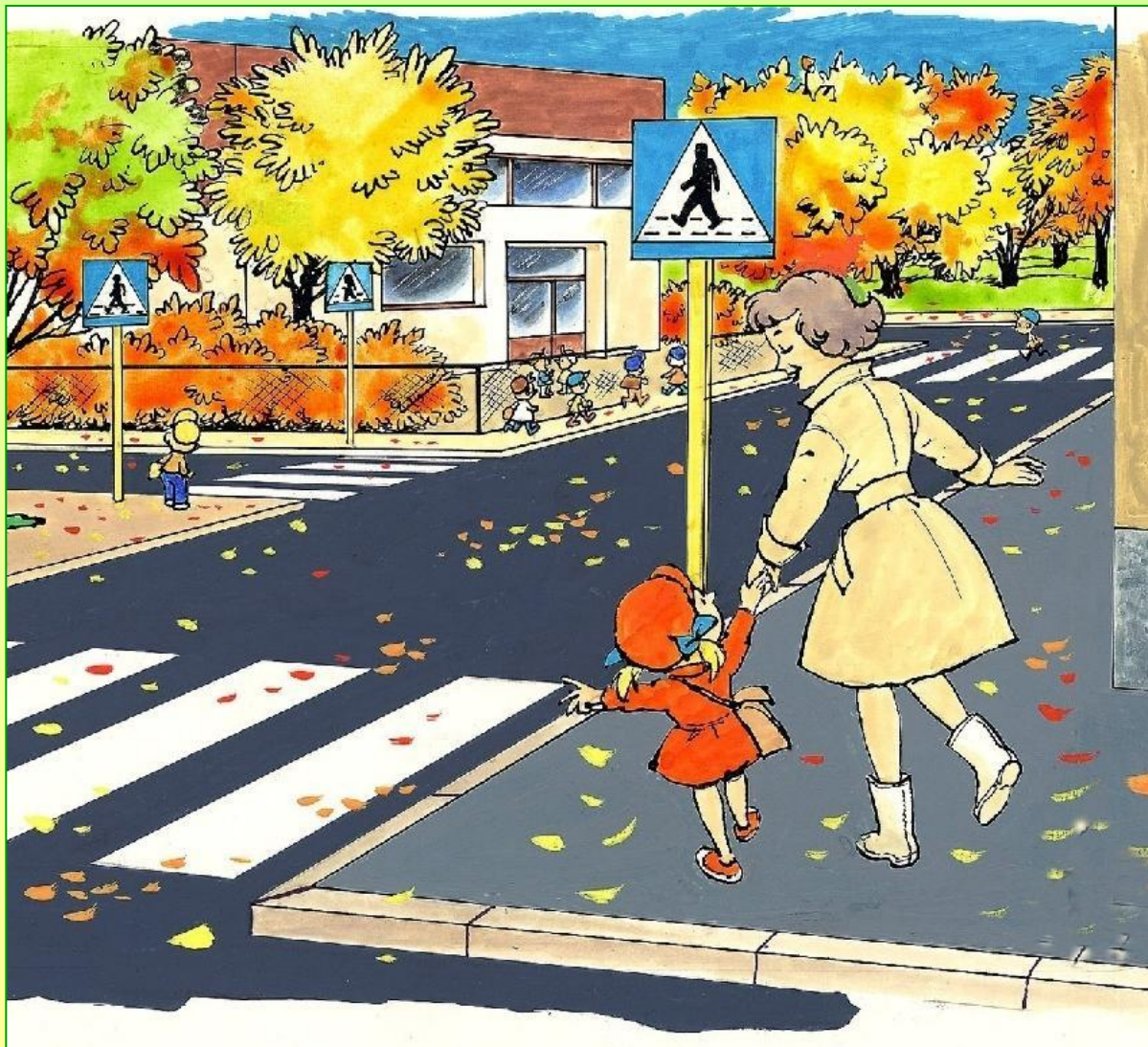
В течение дня каждому из нас приходится по несколько раз переходить дорогу.



Казалось бы, что в этом сложного? Ведь улица, на которой стоит твой дом, тебе хорошо знакома.



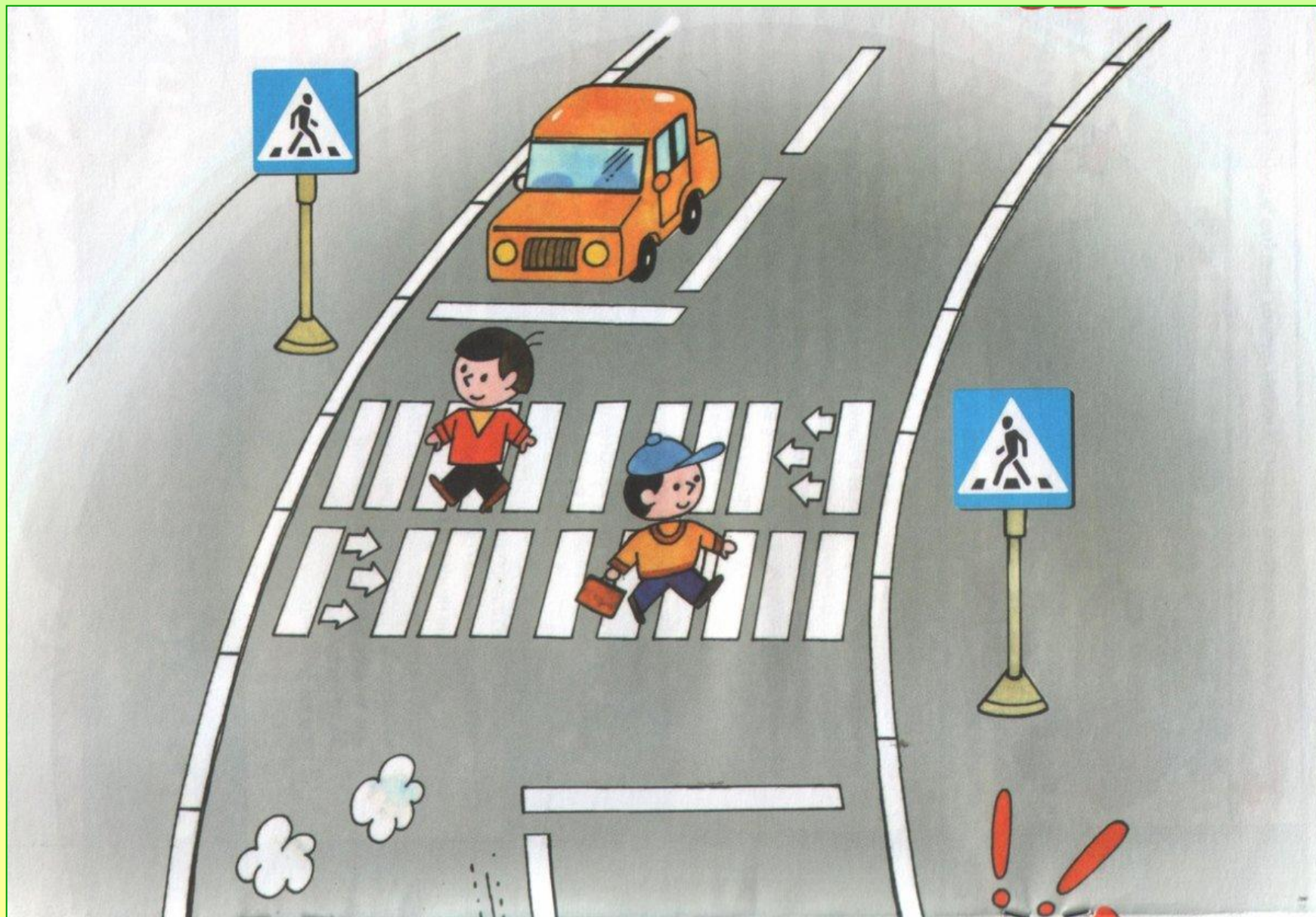
Ты привычно ходишь по знакомым маршрутам и нередко переходишь дорогу там, где тебе удобно, или там, где ты привык это делать?



Чаще всего для перехода дороги используют специальные участки. Их выделяют для того, чтобы пешеходы могли перейти проезжую часть без опасности для жизни. Такие места называют **«пешеходными переходами»**.



Как узнать, где расположены пешеходные переходы?



Чтобы их было легче отыскать, используют специальные дорожные знаки и дорожную разметку.



В больших городах безопаснее всего переходить дорогу по подземному переходу.



Его обозначают специальным знаком.

Почему это самый безопасный путь?



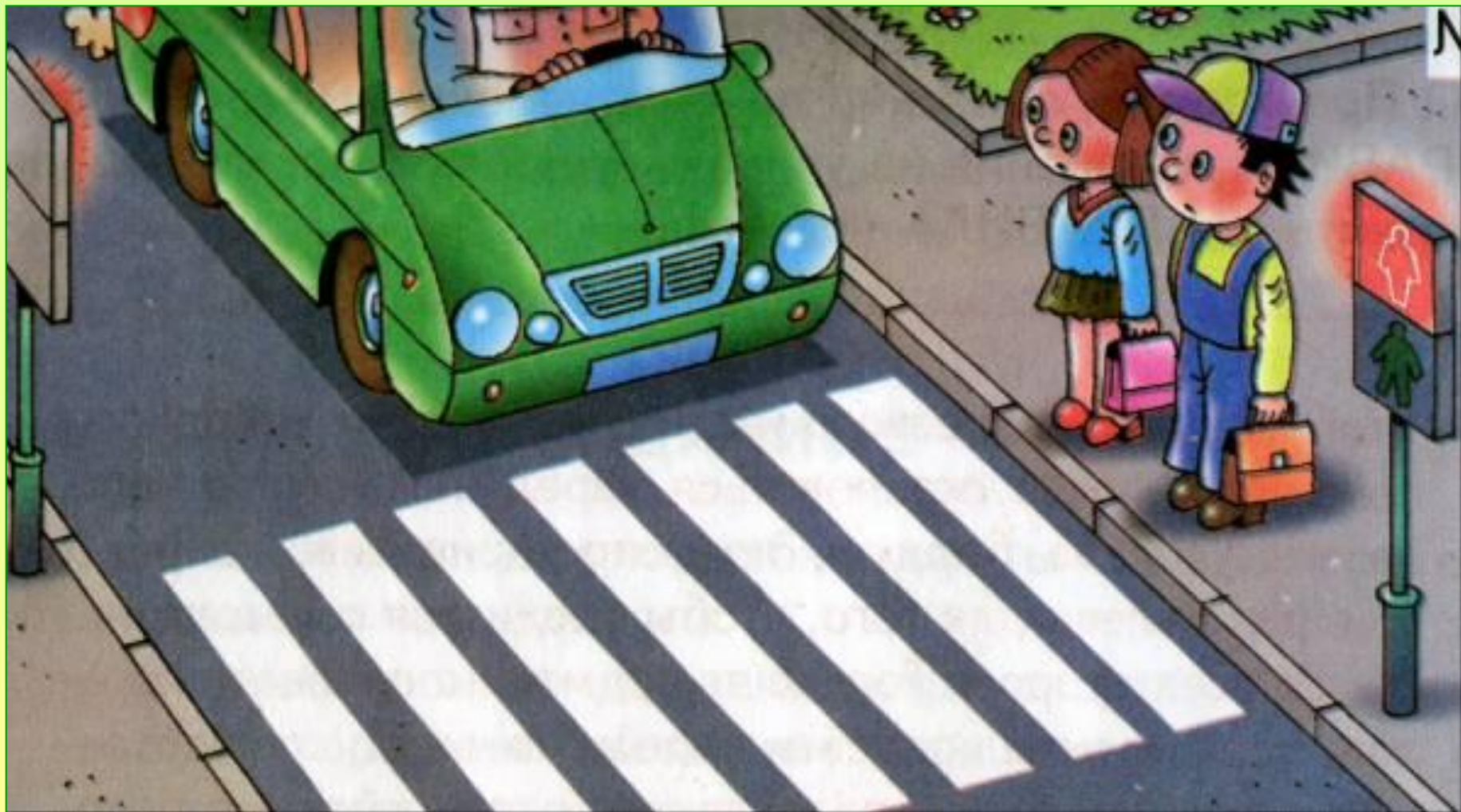
Когда ты переходишь дорогу по подземному переходу, твой путь пересекается с путём движения транспорта по дороге. Значит, тебе грозит опасность попасть под колёса



Дорожный знак,
обозначающий
нерегулируемый
пешеходный
переход, узнать
легко. На нём
изображён
пешеход,
переходящий
дорогу.



В месте перехода через дорогу на проезжую часть наносят специальную дорожную разметку. Она имеет вид широких белых полос, проведённых через равные промежутки, и известна под названием **«зебра»**.





Своей раскраской
переход
напоминает
настоящую зебру.

*Эта «зебра» неживая
И детей, и взрослых ждёт.
Пешеходам помогает,
Через улицу ведёт.*

«Зебра» показывает, где находится надземный нерегулируемый пешеходный переход.



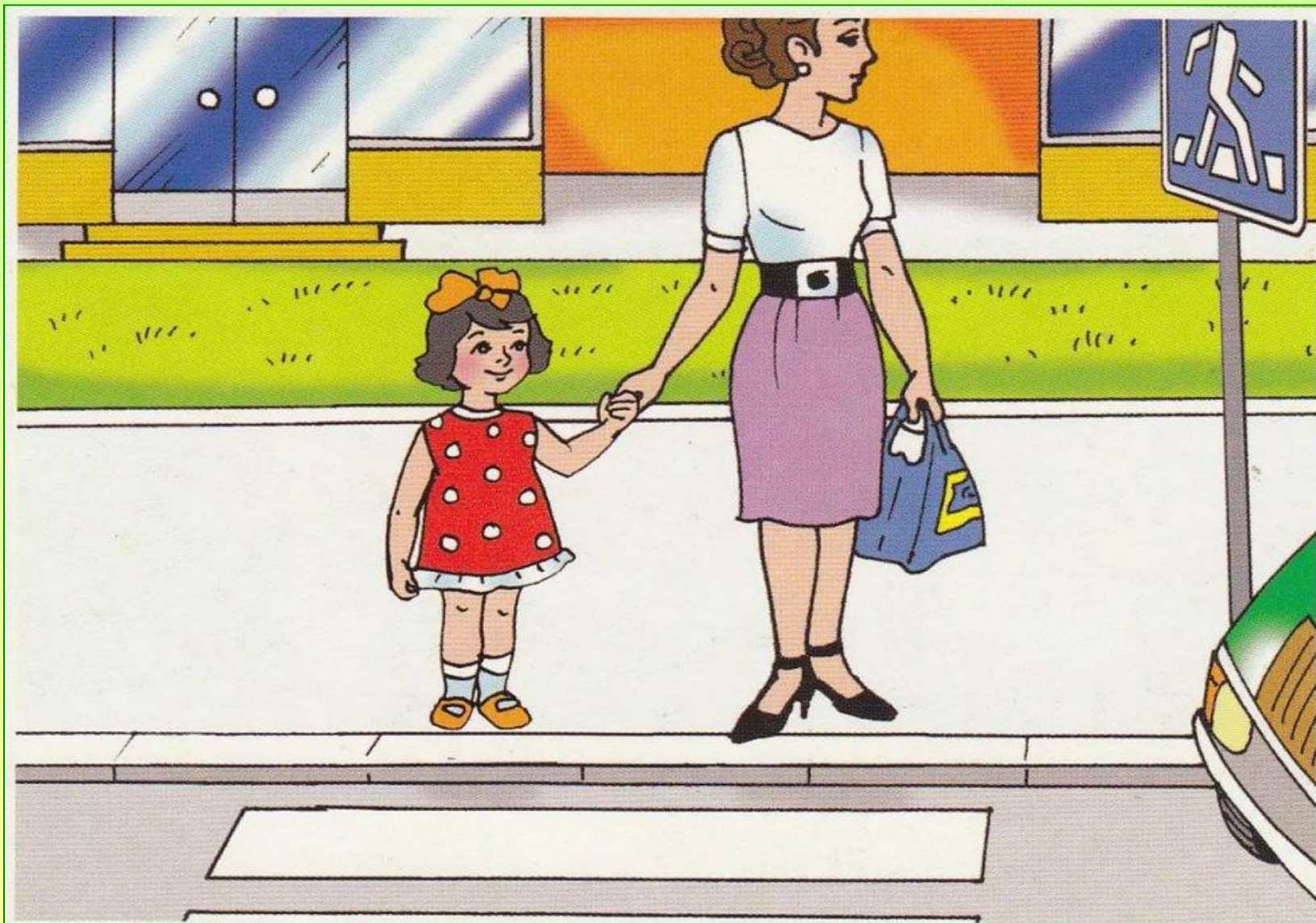
А белые полосы придумали для того, чтобы пешеход, который идёт по переходу, был лучше виден водителю. Ведь любой человек гораздо лучше заметен на фоне белых полос, чем на фоне асфальта.



Когда водитель подъезжает к пешеходному переходу, он знает – в этом месте необходимо быть особенно осторожным и надо снизить скорость. Ведь в этом месте на проезжей части могут быть пешеходы.



Запомни: пешеходы должны пересекать проезжую часть по пешеходным переходам.



Использованные ресурсы:

1. <http://lunino.pnzreg.ru/upload/iblock/8d8/8d8b74ef907e29f169153be63207f419.jpg>
2. <http://belinskij.pnzreg.ru/upload/iblock/113/11336084e2dae74da38ffe816524bbff.jpg>
3. <https://bizbi.ru/upload/iblock/001/0016d990acfaa8e89daa83abade4553a.jpg>
4. <https://i.ytimg.com/vi/y7hQVN0hhws/maxresdefault.jpg>
5. <https://avatars.mds.yandex.net/get-pdb/931085/ac99a09d-5b3b-4bd6-8d0d-d09d8a651b58/s1200?webp=false>
6. <https://avatars.mds.yandex.net/get-pdb/872807/8b6aa060-df90-44dc-9f5c-4ec3693866ea/s1200?webp=false>
7. https://ds04.infourok.ru/uploads/ex/1228/000eb827-e6b843d1/hello_html_7908ca0f.png
8. <https://i1.wp.com/motorsguide.ru/wp-content/uploads/2018/06/podzemnya.jpg>
9. <https://avatars.mds.yandex.net/get-pdb/1467803/c88d1191-8994-4814-a88b-4d29faa22a6c/s1200?webp=false>
10. <https://avatars.mds.yandex.net/get-pdb/788379/48911d83-28c8-42d4-b665-9c9cb001c0d6/s1200?webp=false>
11. <https://cf2.ppt-online.org/files2/slide/t/TtsIJ1oZzjg2WOnbx5hdS3pBH0G89mXYr6aiqvfeE/slide-0.jpg>
12. <https://vtambov.ru/wp-content/uploads/2018/10/zagotovka-copy-101.jpg>
13. https://fsd.multiurok.ru/html/2019/10/30/s_5db9a94ee7b77/1238329_3.png
14. <https://fs03.metod-kopilka.ru/images/doc/61/62032/img2.jpg>
15. https://pandia.ru/text/79/118/images/image002_105.jpg
16. <https://ds02.infourok.ru/uploads/ex/0fe5/00034434-5160fc16/img2.jpg>
17. <https://ds7solnishko.rnd.prosadiki.ru/media/2018/11/22/1222717929/i-13.jpg>