

Первая помощь при вывихах суставов

Приняла: Алдияровна Н.

Выполнила: Туимебай А.Толепберген Е.

Группа:203ЕІЖҚ

Причины вывиха:

- Чрезмерное сгибание или разгибание сустава,
- непривычное движение сустава
- падение
- сильный удар могут привести к вывиху сустава.

СИМПТОМЫ ВЫВИХА:

- 1) Пострадавший ощущает сильную боль в области сустава,
- 2) с трудом может двигать конечностью или она полностью неподвижна.
- 3) Сустав имеет необычный вид,
- 4) в области сустава имеется припухлость (по сравнению со здоровой стороной).
- 5) пружинящая фиксация конечности при попытке придать ей физиологическое положение;
- 6) нарушение функции сустава.

Вывихи суставов.

✓ Признаки:

- ✓ головка одной кости частично или полностью выходит из суставной впадины;
- ✓ острая боль.

✓ Первая помощь:

- ✓ холод;
- ✓ покой;
- ✓ немедленная доставка пострадавшего в медицинское учреждение.

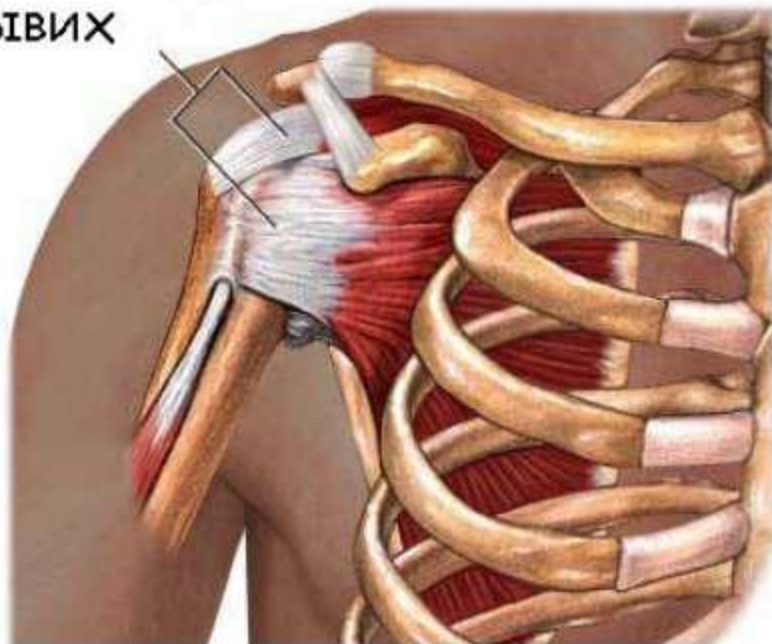
Оказание ПМП при вывихе:



- Нельзя пытаться вправлять вывих, т. к. это часто вызывает дополнительную травму.
- Не позволяйте пострадавшему двигать поврежденной конечностью.
- Чтобы предотвратить отек и уменьшить боль, приложите к поврежденному месту холод (пузырь со льдом или холодной водой).

Вывих - головка одной кости может частично или полностью выйти из сустава.

ВЫВИХ



Вывих фаланги пальца



Вывих локтевого сустава



Вывих коленного



Вывих руки:



Определите, присутствует ли болевое ощущение у пострадавшего. Обратите внимание на наличие деформации сустава. Для этого необходимо сравнить сустав с аналогичным, взглянув на здоровый и поврежденный локоть, вследствие чего должно быть понятно, есть ли смещение сустава.

Вывих кисти:



Вывих костей
кисти случается
в лучезапястном
суставе.

Вывих коленного сустава:



Вывих сустава коленного является собой такое состояние, во время которого кости, которые формируют сустав, занимают неверное положение, но при этом, не повреждая их цельность.

Вывих голеностопа:



При вывихе происходит разрыв суставной сумки и капсулы сустава, сопровождающийся повреждением связок. Основными симптомами при вывихе являются боль в конечности, резкая деформация области сустава и невозможность активных и даже пассивных движений. При вывихе конечность обычно укорочена и фиксируется в неестественном положении.

Вывих нижней челюсти

Это стойкое смещение суставных поверхностей в височно-нижнечелюстном суставе. Вывих нижней челюсти может возникнуть при чрезмерном раскрытии рта в момент зевания, откусывании большого куска, при смехе, а также при травматических повреждениях лица.



Первая помощь при вывихах суставов



Оказывая первую помощь пострадавшему на месте происшествия, нельзя пытаться вправлять вывих, т.к. это часто вызывает дополнительную травму.

Необходимо приложить холод.



Требуется обеспечить покой поврежденному суставу путем его обездвиживания.



Нельзя применять согревающие компрессы. Вправить вывих должен врач в первые часы после травмы.



Виды повреждения скелета

Растяжение связок



Растяжение или разрыв связок при травме сустава

Боль, припухлость сустава, посинение, ограниченность движений из-за боли

Мягкая фиксирующая повязка на сустав. Холод на область сустава

Вывихи



Из-за разрыва или растяжения суставной сумки головка кости выходит из ямки сустава

Резкая боль, ограничение движений сустава и опухоль

Обездвиживание (иммобилизация). Холод на область сустава

Переломы



Нарушение целостности кости

Боль, отечность тканей, деформация конечности

Обездвиживание (иммобилизация)

Бережно доставить пострадавшего в ближайший травмпункт

2. Первая помощь при вывихах

Симптомы:



- А. Боль в месте травмы
- Б. Мгновенный отек места вывиха

В. Деформация конечности (признаки: сустав не сгибается)

Первая помощь:



А. Обездвижить зону вывиха (не нагружать, не наступать, самостоятельно не вправлять)

Б. Приложить холод в зону повреждения (лед, снег, холодная вода), предварительно подложив защитную прослойку (полотенце, платок) для избегания обморожения

В. Обратиться в травмпункт для вправления сустава, прохождения рентгенотерапии и наложения повязки



Если вы подвернули ногу, растянули связки советую приготовить такую мазь: в пузырек с нашатырным спиртом влейте 2 ст.л. растительного масла, содержимое взбейте в течение 15 минут до белого цвета. Всё, мазь готова.

Втирать в больное место, сверху положив полиэтиленовый пакет, и закрепить повязкой; 3-4 процедуры, и всё пройдет. Эту «болтушку» когда-то продавали в аптеке, но сейчас ее не продают (невыгодно, стоит 3 копейки). Поэтому советую приготовить ее самим, вещь хорошая.

