



# Обход территории квартала

**ограниченного улицами:**

Художников пр., Луначарского пр.,  
Кустодиева ул., Просвещения пр.

**заместителем главы  
администрации Выборгского района  
Санкт-Петербурга**

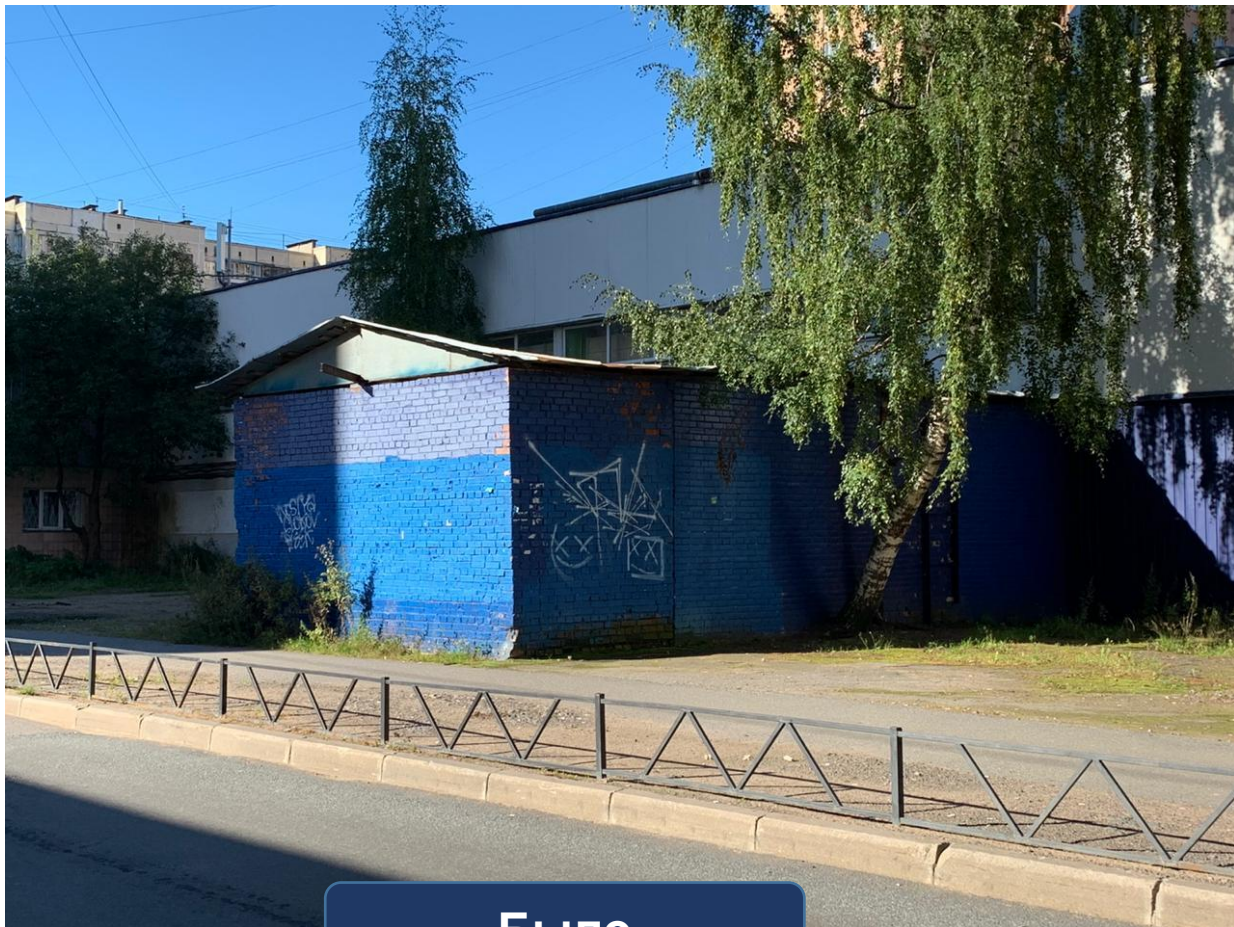
**Сажновым В.В.**

В рамках обхода были проверены парадные, на предмет соблюдения требований постановления Правительства №121 «О мерах по противодействию распространения в Санкт-Петербурге новой коронавирусной инфекции» в частности по адресу: пр. Художников дом 33.

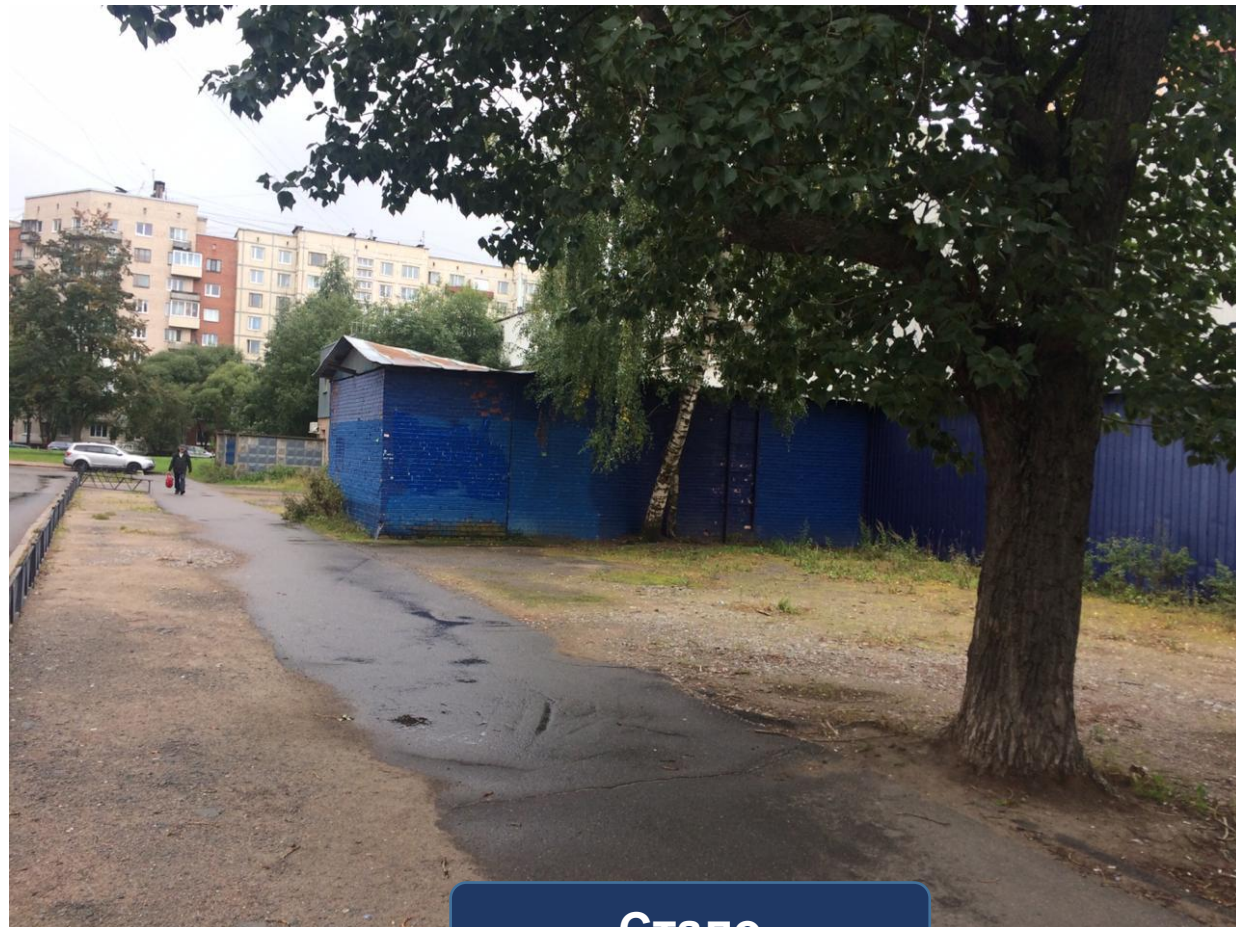


# Отдел потребительского рынка

Граффити на фасаде здания, расположенного по адресу: проспект Просвещения, дом № 37 (универсам «Перекресток»)

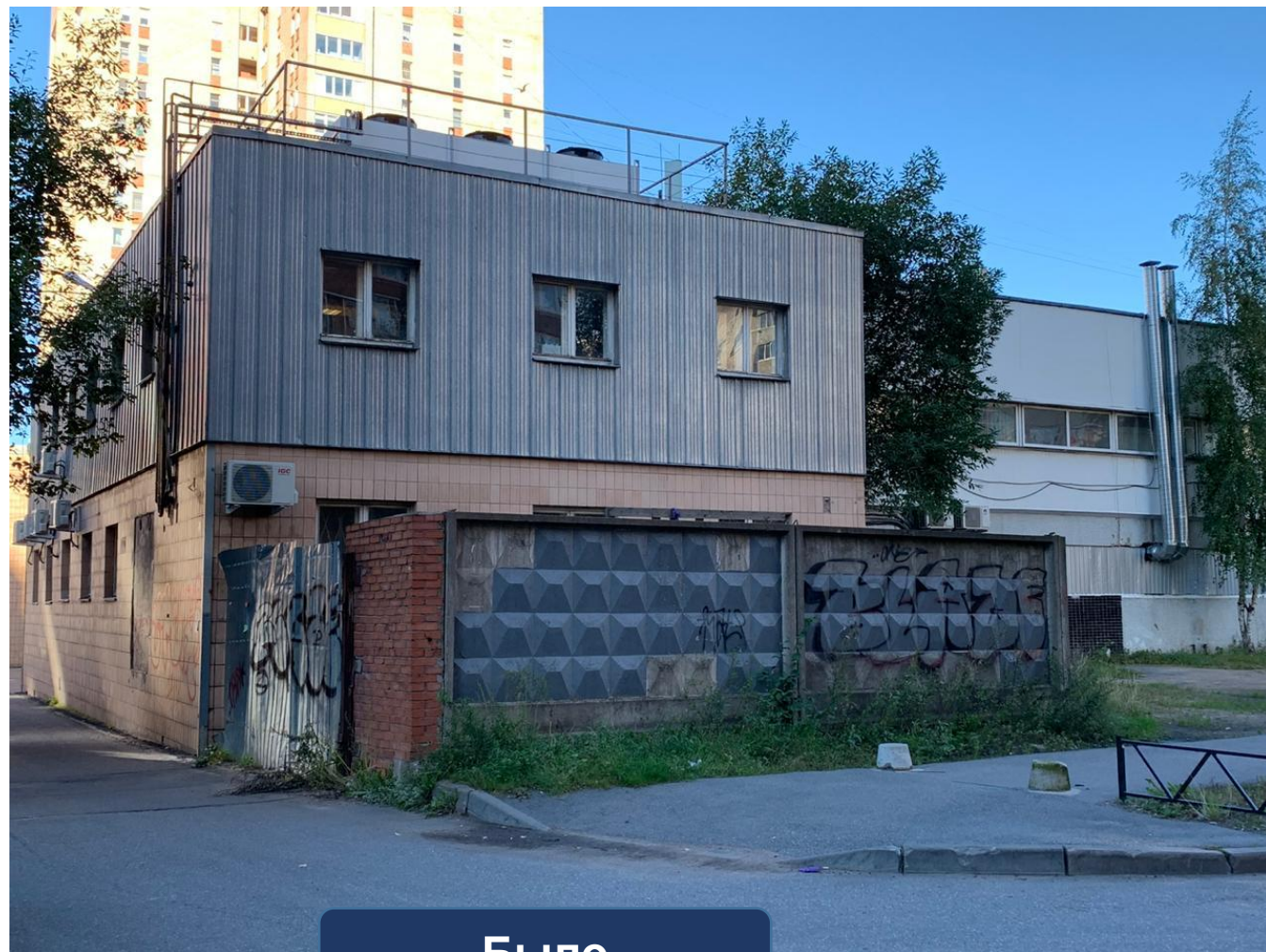


Было



Стало

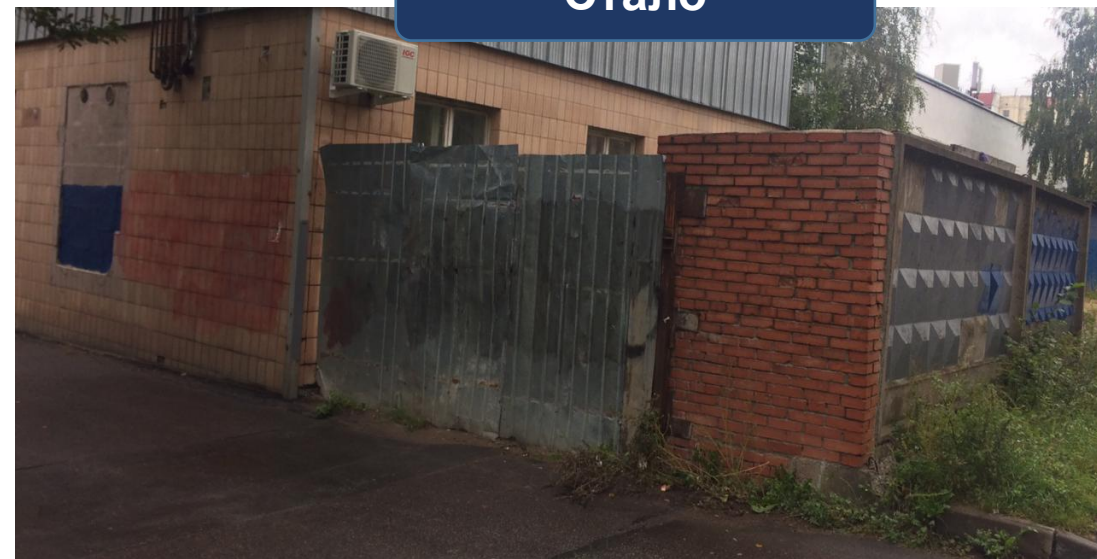
Граффити на ограждении, прилегающем к дому № 37 по проспекту Просвещения (универсам «Перекресток»)



Было



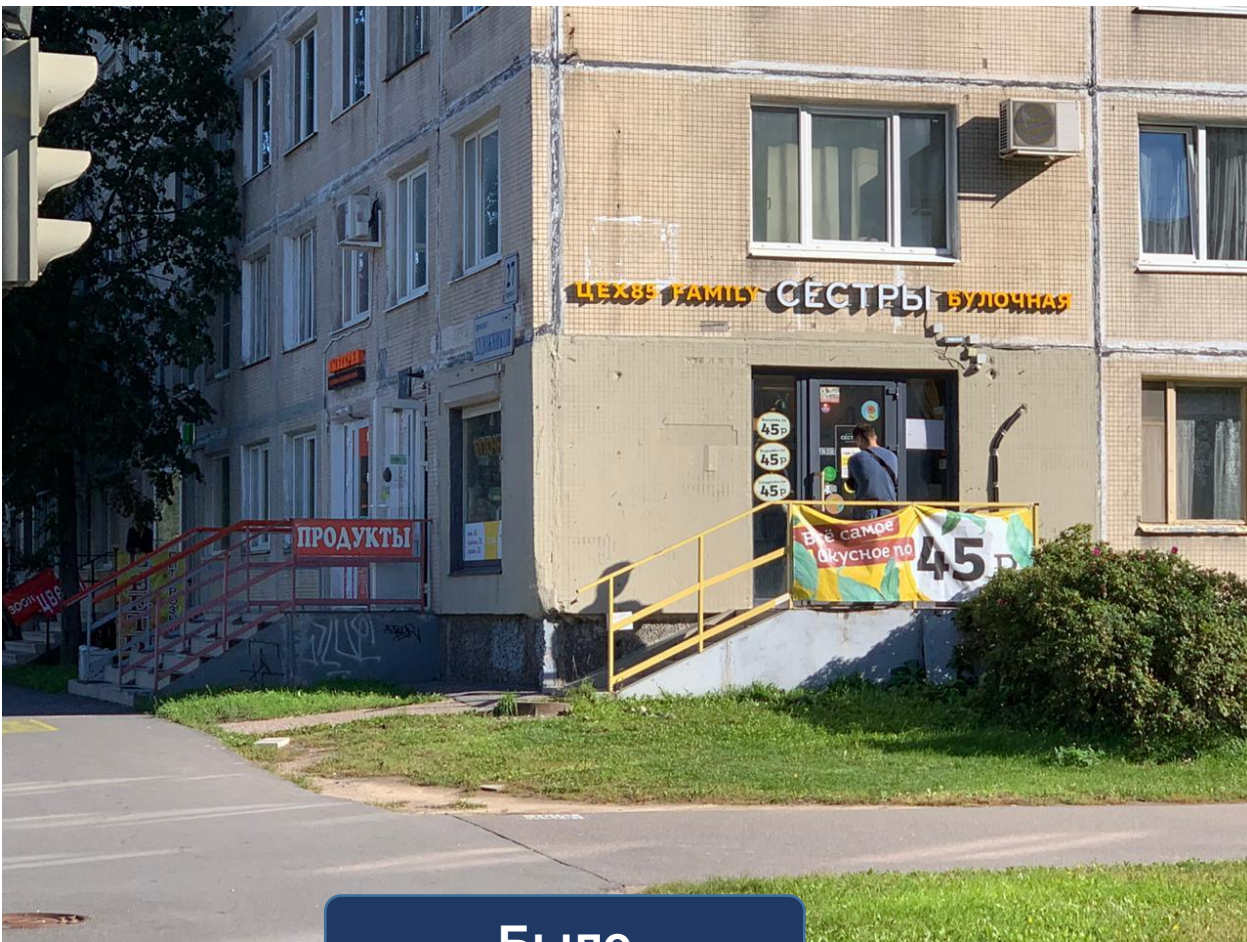
Стало



**ВЫБОРГСКИЙ РАЙОН САНКТ-ПЕТЕРБУРГА**



Рекламные конструкции объектов потребительского рынка, расположенные на фасаде дома № 27, корпус 1 по проспекту Художников



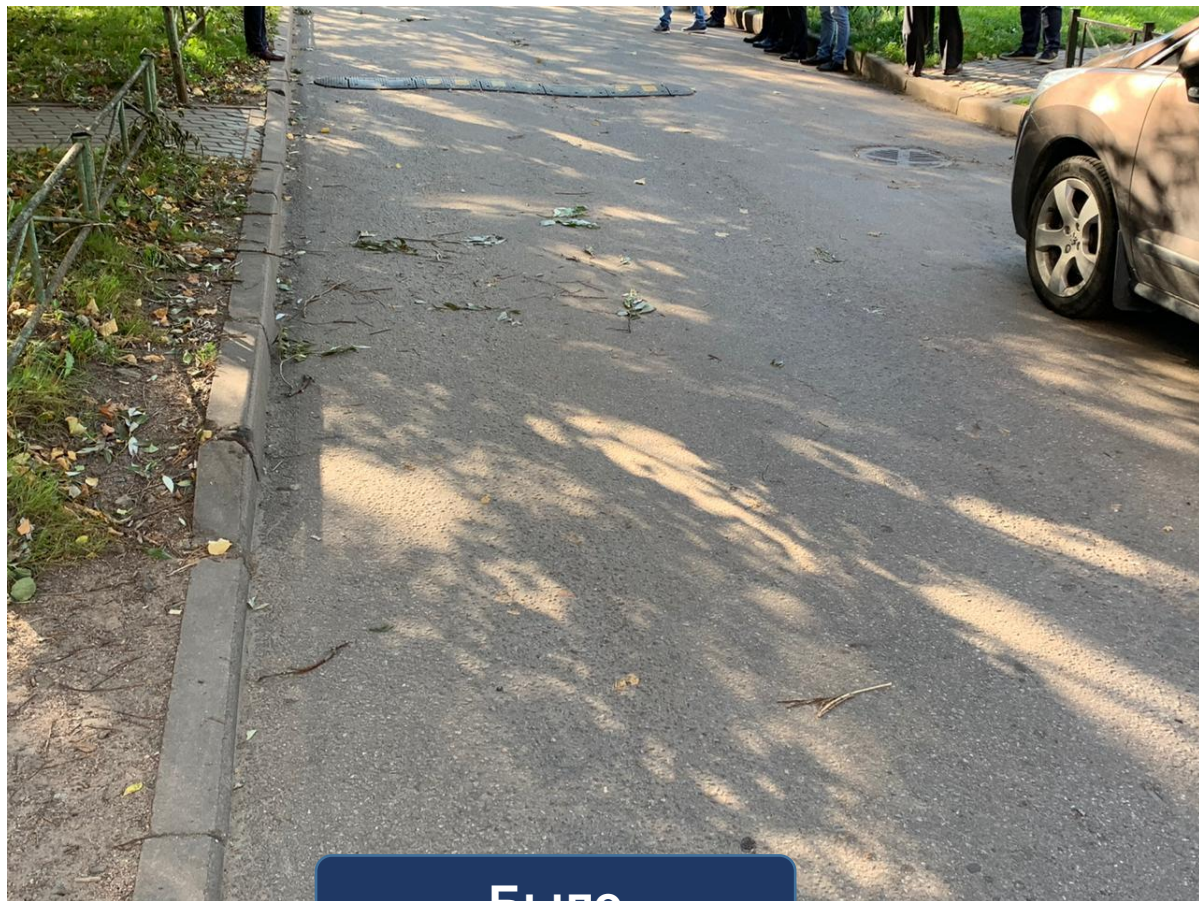
Было



Стало

# Отдел районного хозяйства и благоустройства

Ненадлежащее санитарное состояние  
внутриквартального проезда, расположенного  
восточнее дома № 33, корпус 1 по проспекту  
Художников



Было



Стало

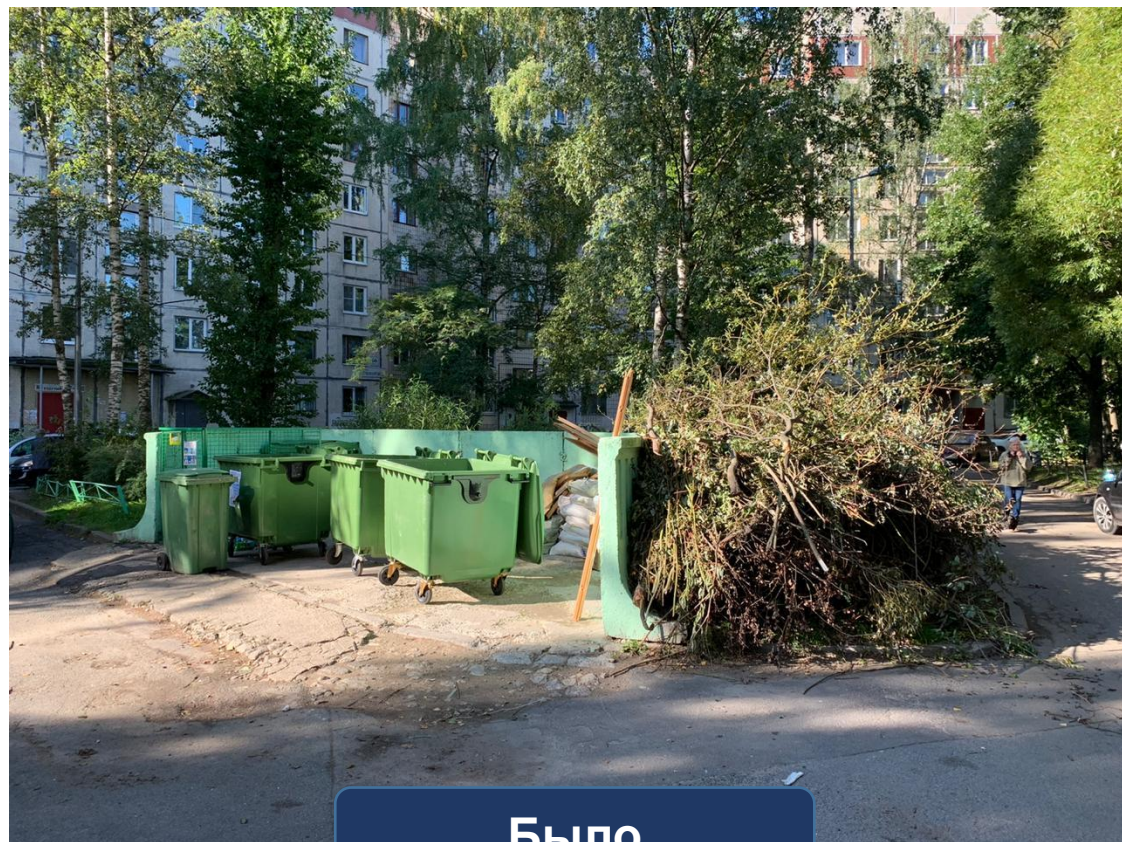


**ВЫБОРГСКИЙ РАЙОН САНКТ-ПЕТЕРБУРГА**





Ненадлежащее санитарное состояние контейнерной площадки, расположенной у дома № 11, корпус 5 по Поэтическому бульвару

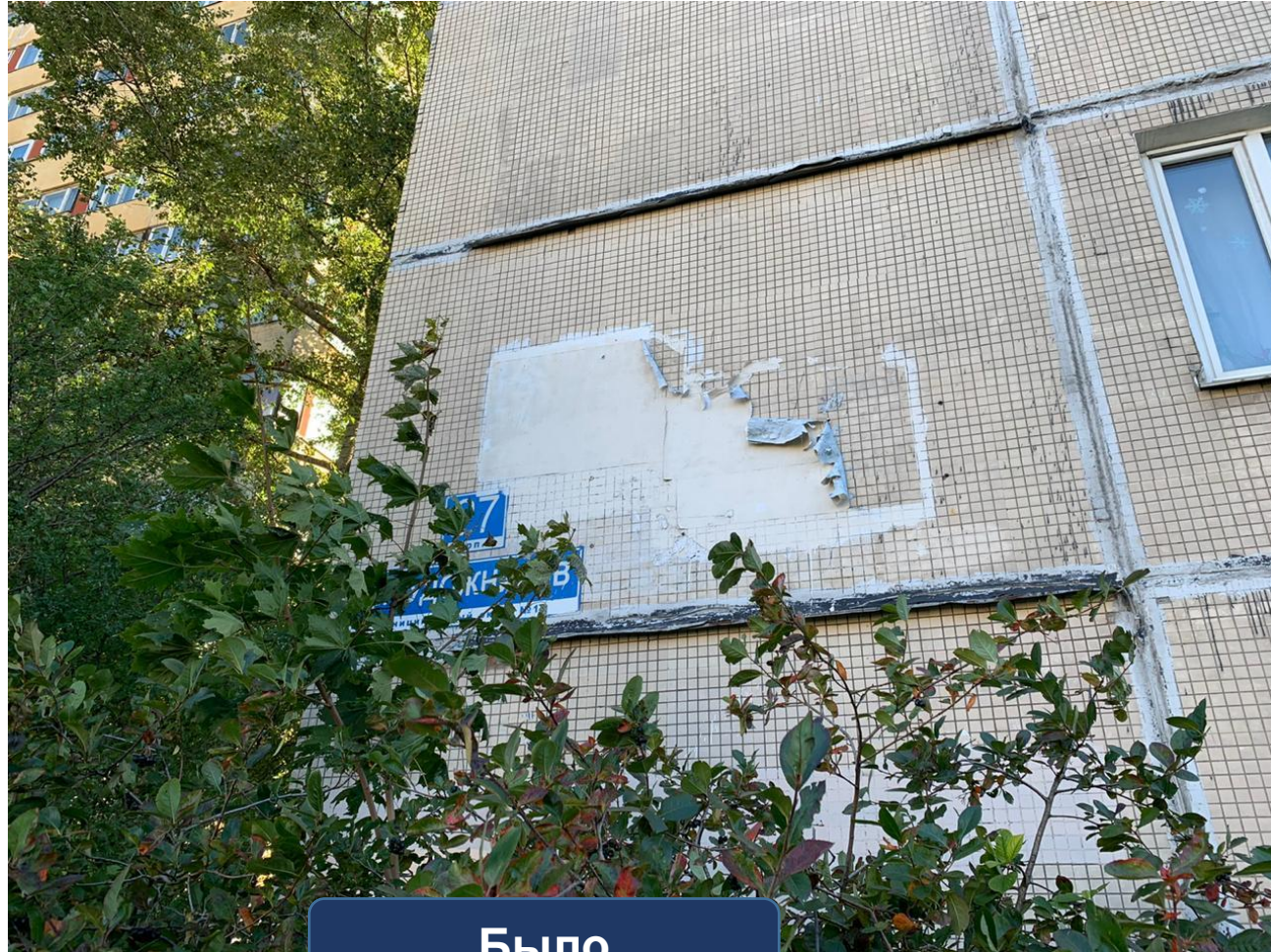


Было



Стало

Ненадлежащее состояние фасада здания № 27, корпус 1 по проспекту Художников (остатки информационных материалов)

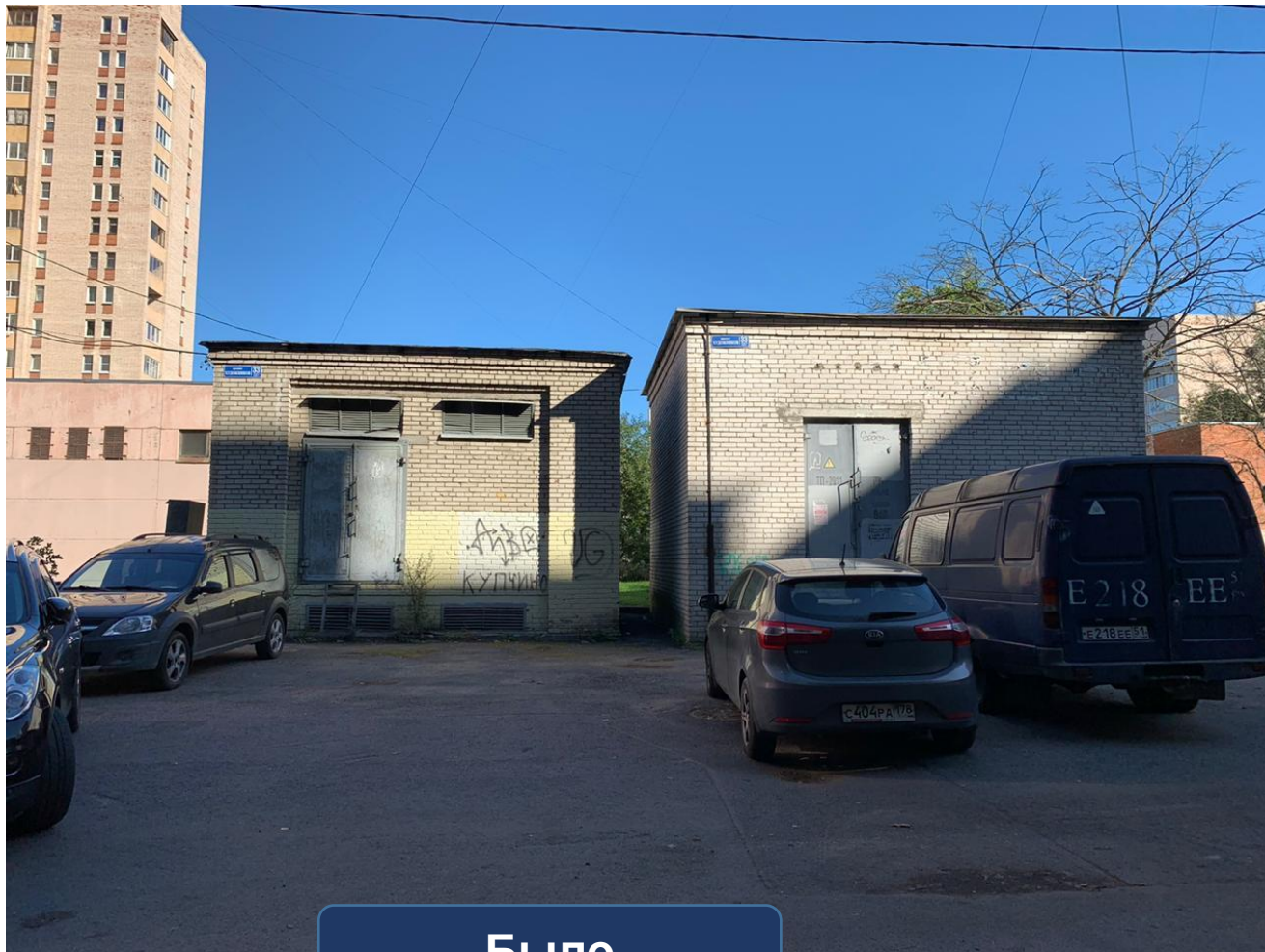


Было

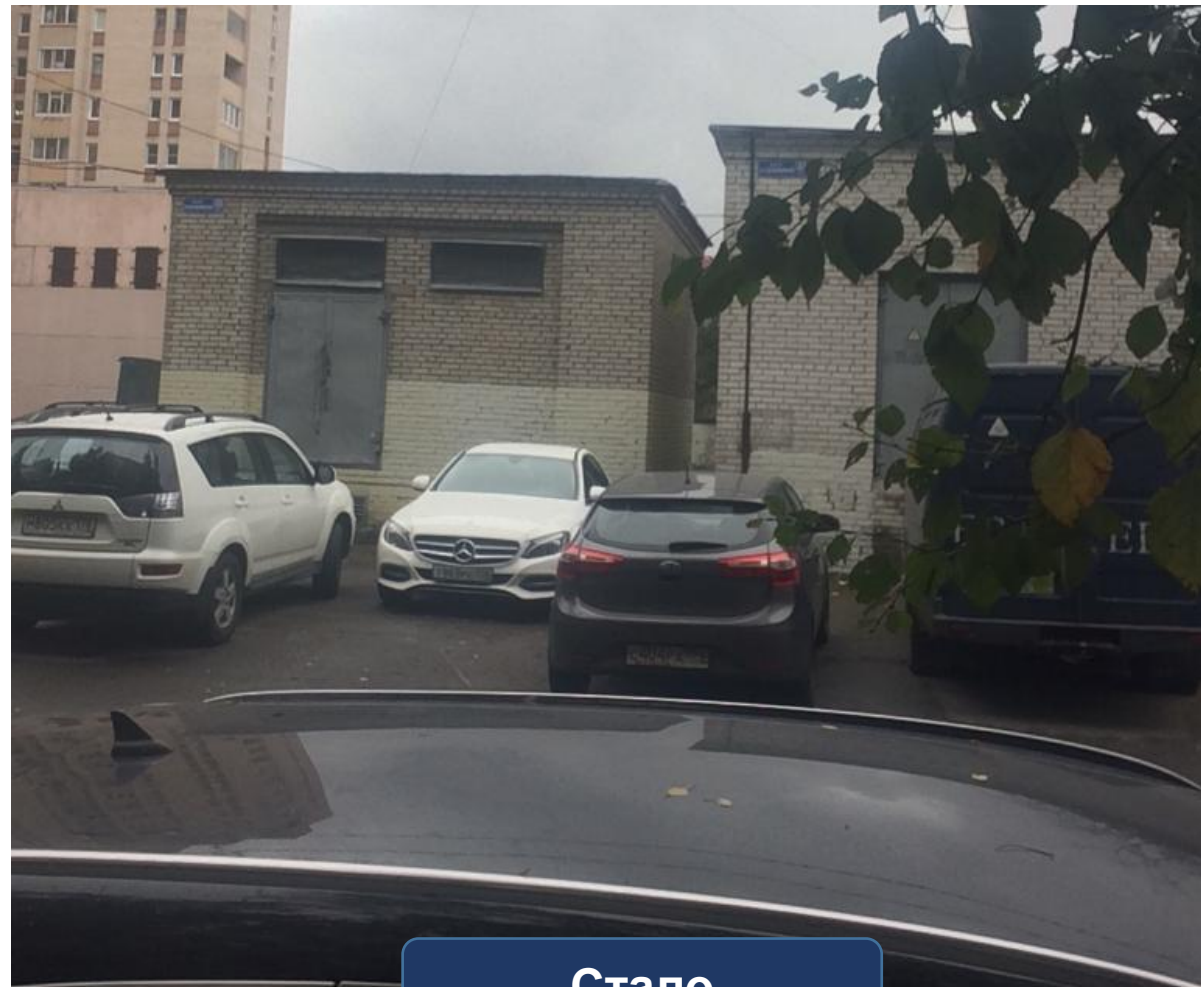


Стало

Граффити на фасаде трансформаторных подстанций, расположенных по адресу:  
проспект Художников, дом № 33, корпус 1

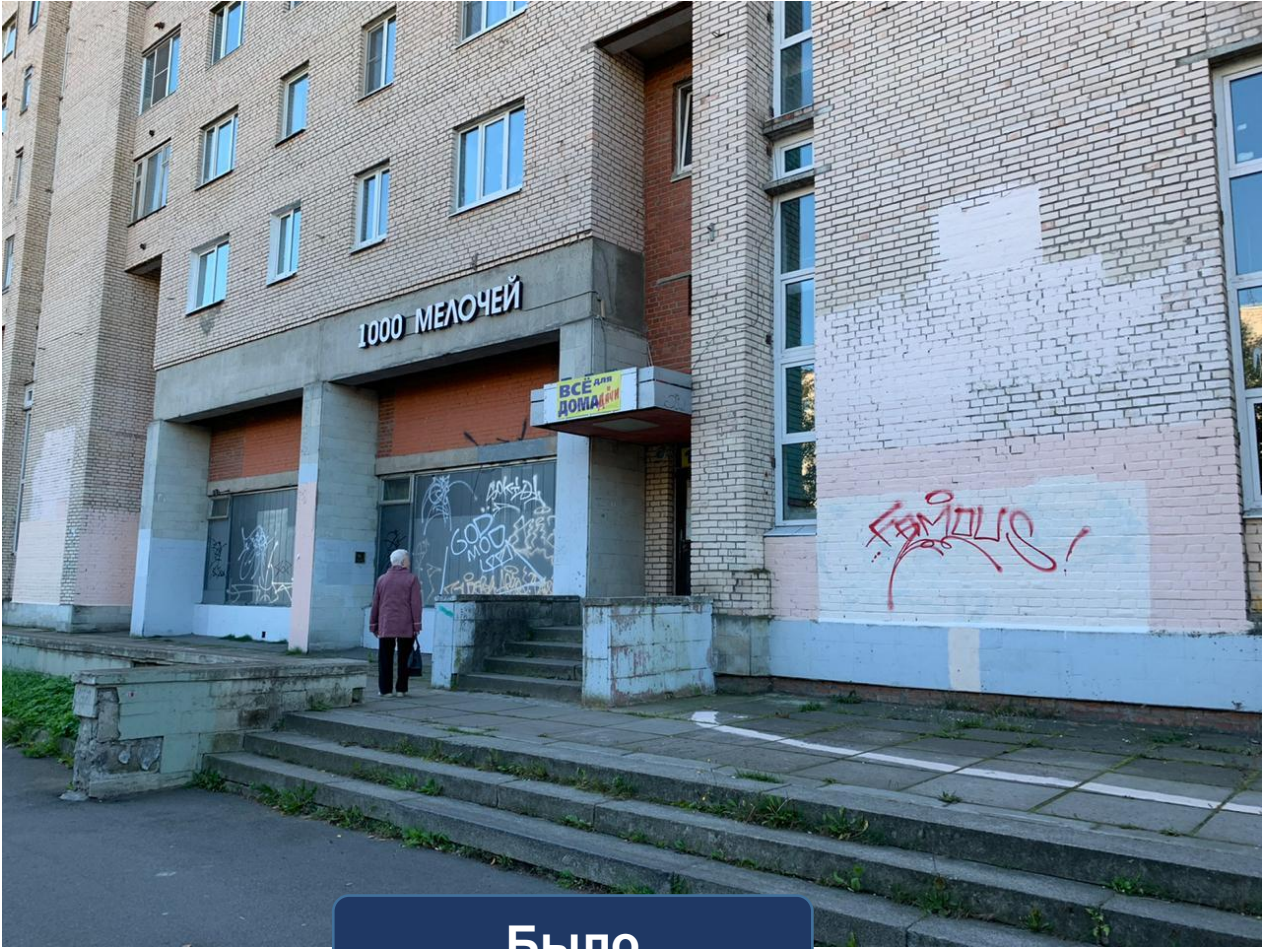


Было



Стало

Граффити на фасаде дома № 41 по проспекту Просвещения (со стороны проспекта Просвещения)



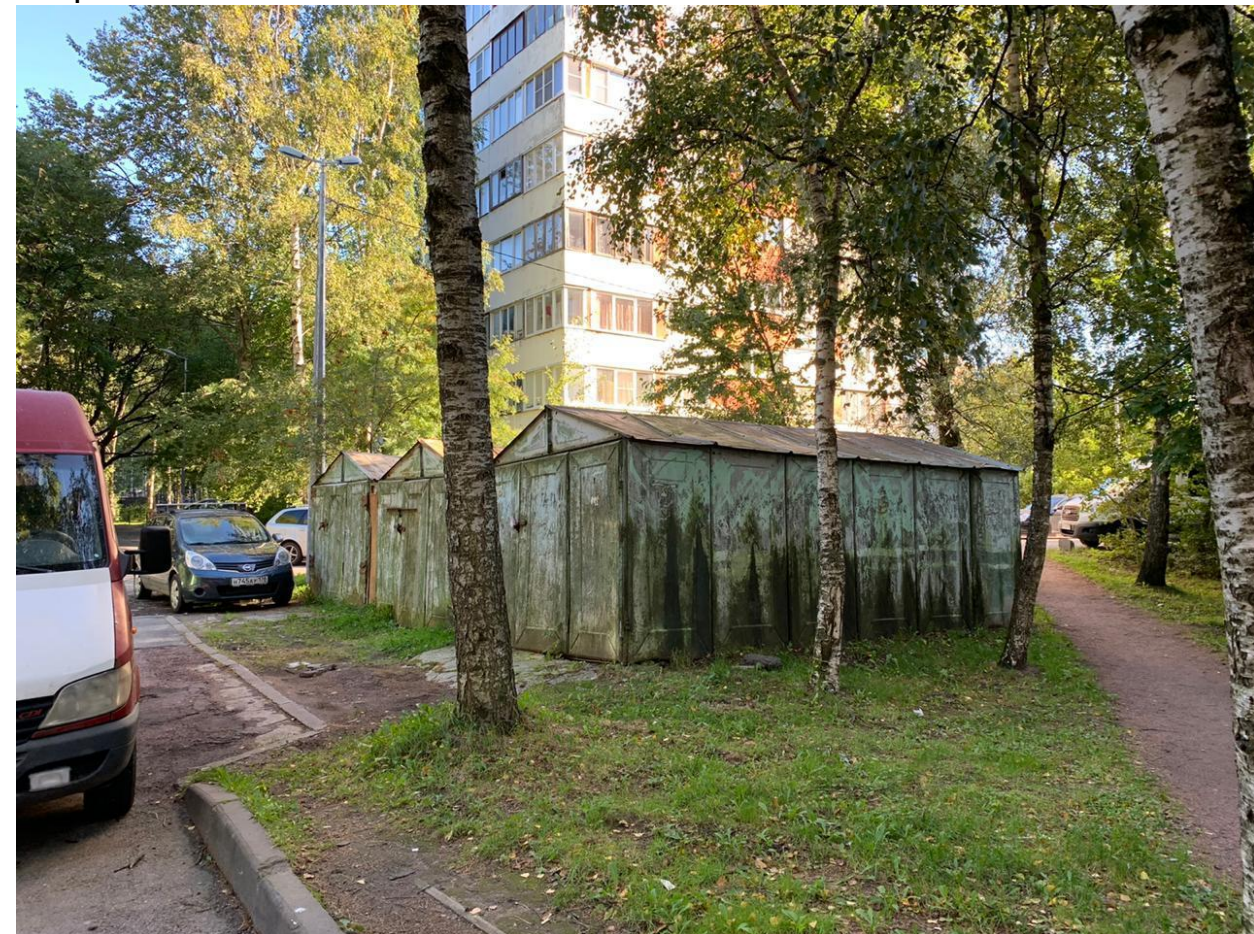
Было



Стало

# Отдел строительства и землепользования

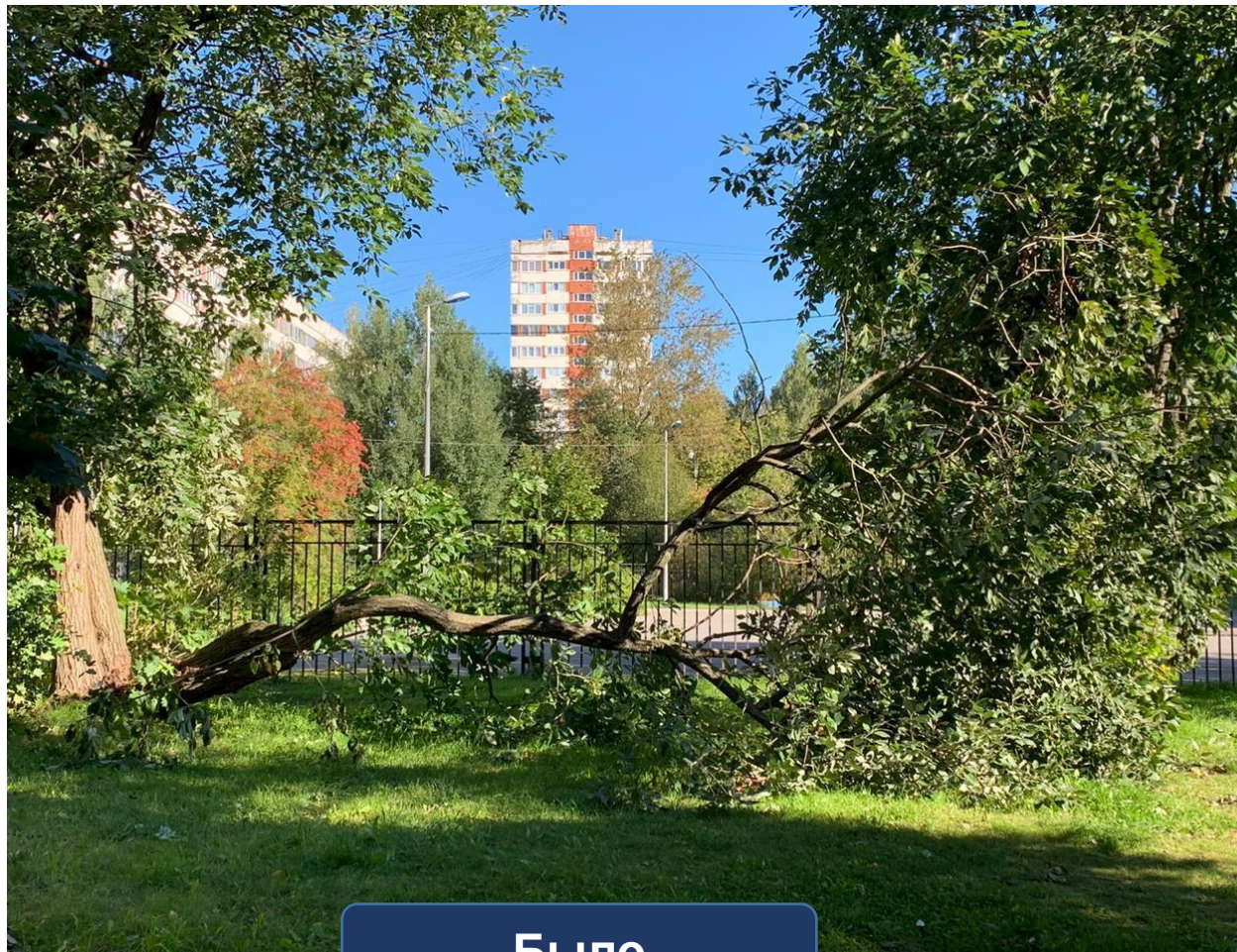
Отделом строительства и землепользования по результатам обхода квартала на гаражах расклеены объявления для владельцев гаражей о необходимости срочного принятия мер по приведению их в надлежащее состояние



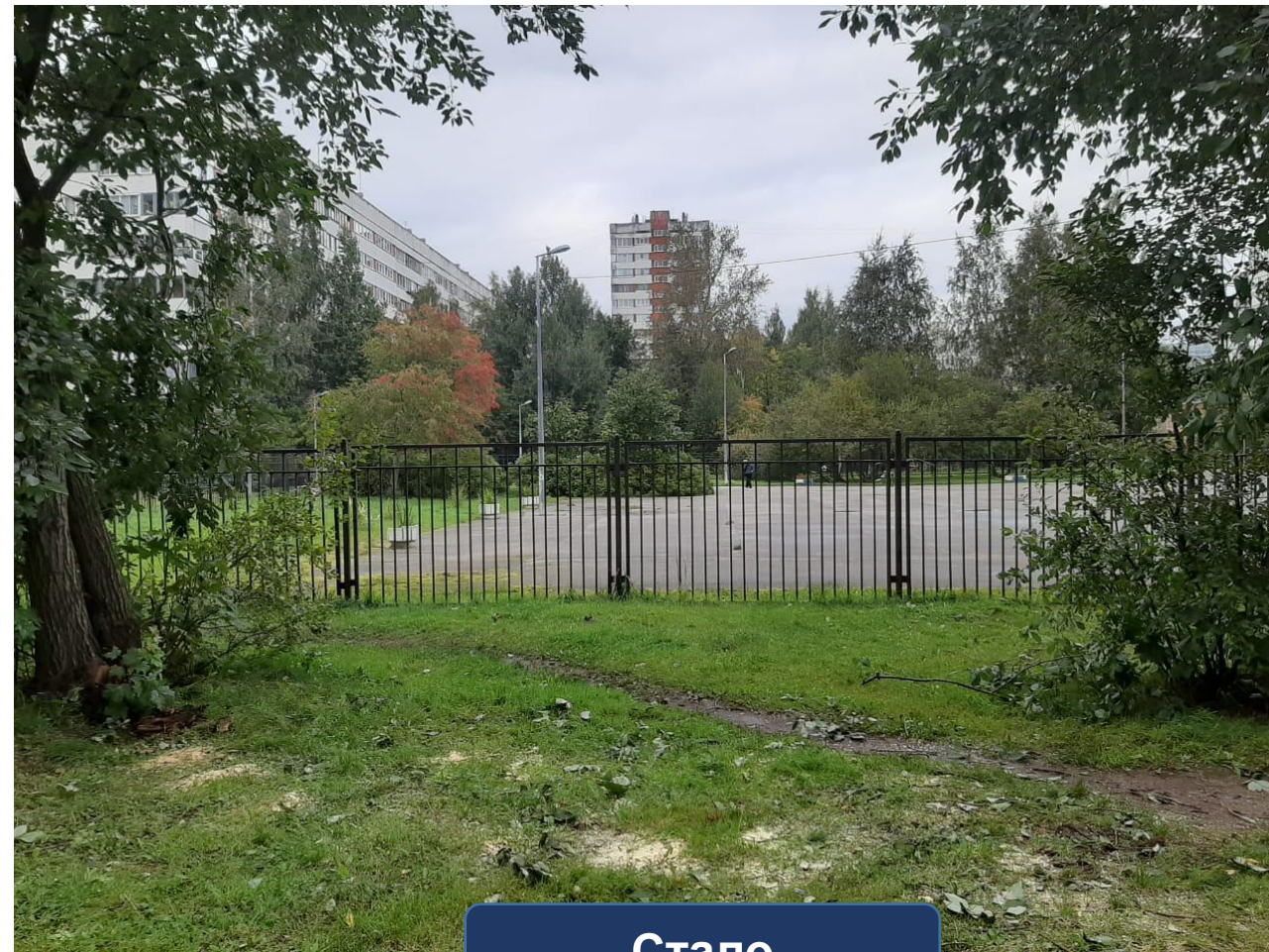
Гаражные строения, расположенные у дома № 11, корпус 5 по Поэтическому бульвару

# Отдел образования

Ветровальное дерево, расположенное в границах земельного участка по адресу: Поэтический бульвар, дом № 15, корпус 2 (ГБОУ СОШ № 62 Выборгского района Санкт-Петербурга)



Было

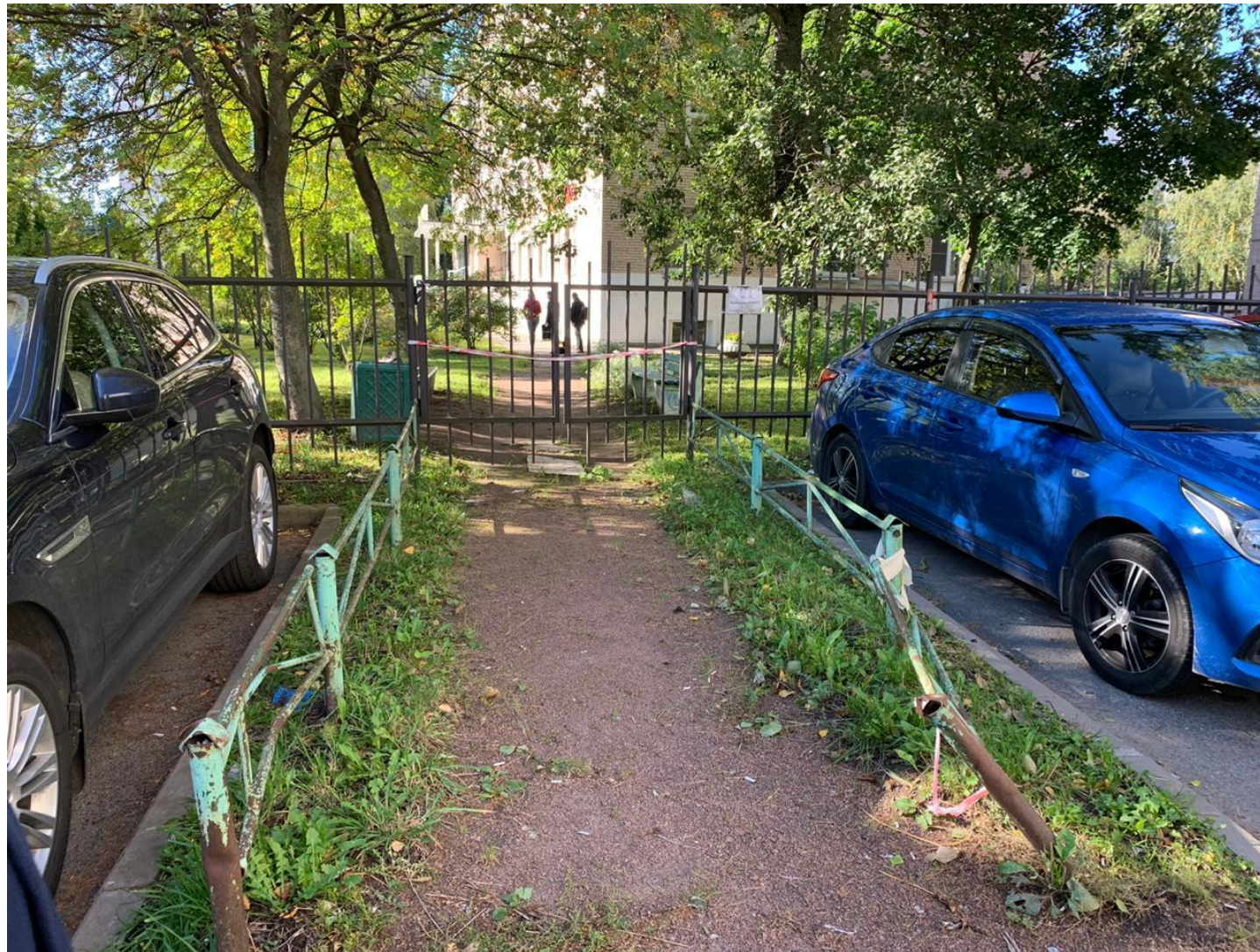


Стало



Муниципальное образование  
МО №15

Ненадлежащее состояние ограждения, расположенного у входа в СПб ГБУЗ «Городская поликлиника № 97» со стороны дома № 10 по улице Кустодиева



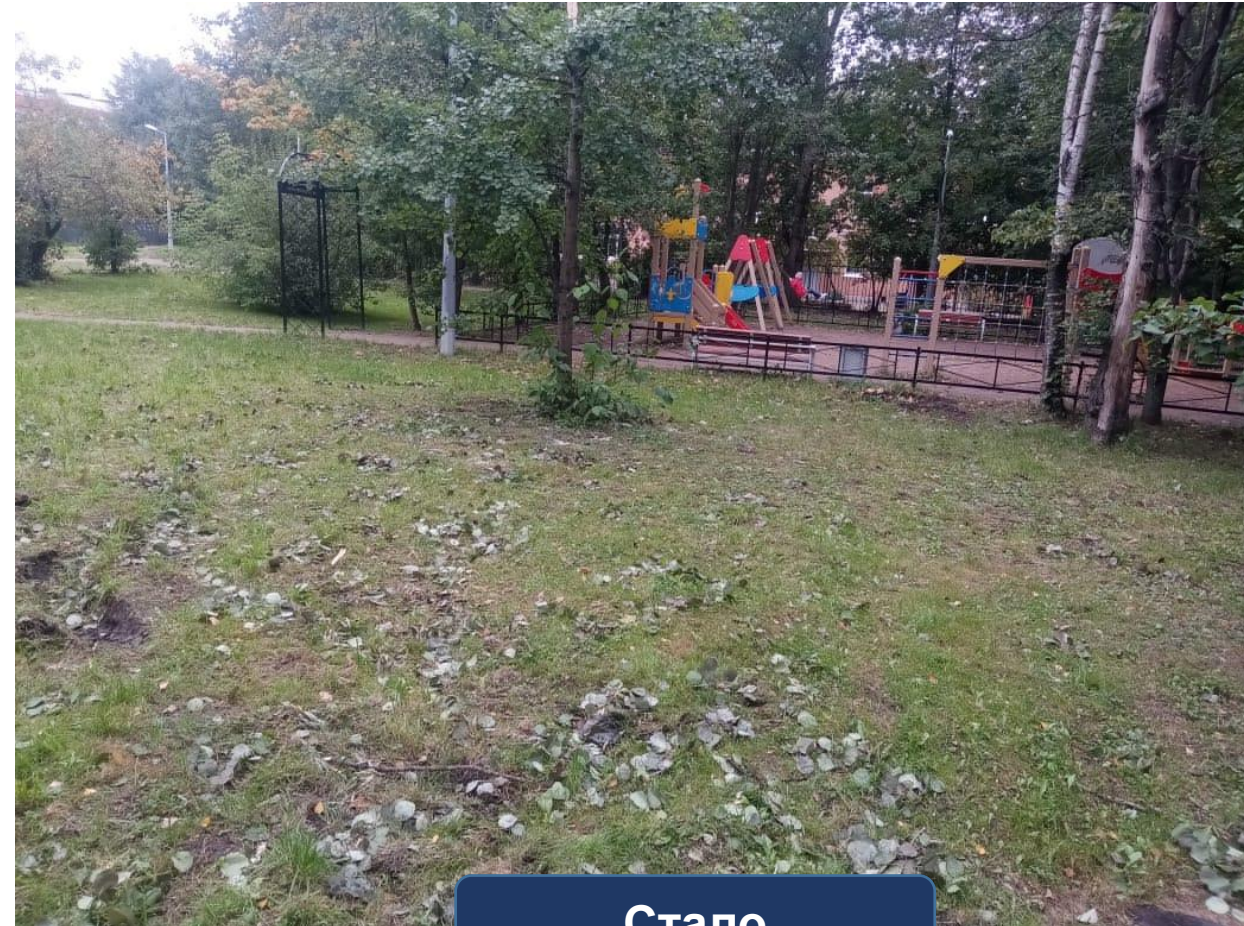
Ненадлежащее состояние газонного ограждения, расположенного вдоль домов № 6 и 12 по улице Кустодиева



Ветровальное дерево на территории ЗНОП местного значения № 36-15-49 (у дома № 15, корпус 1 по Поэтическому бульвару)

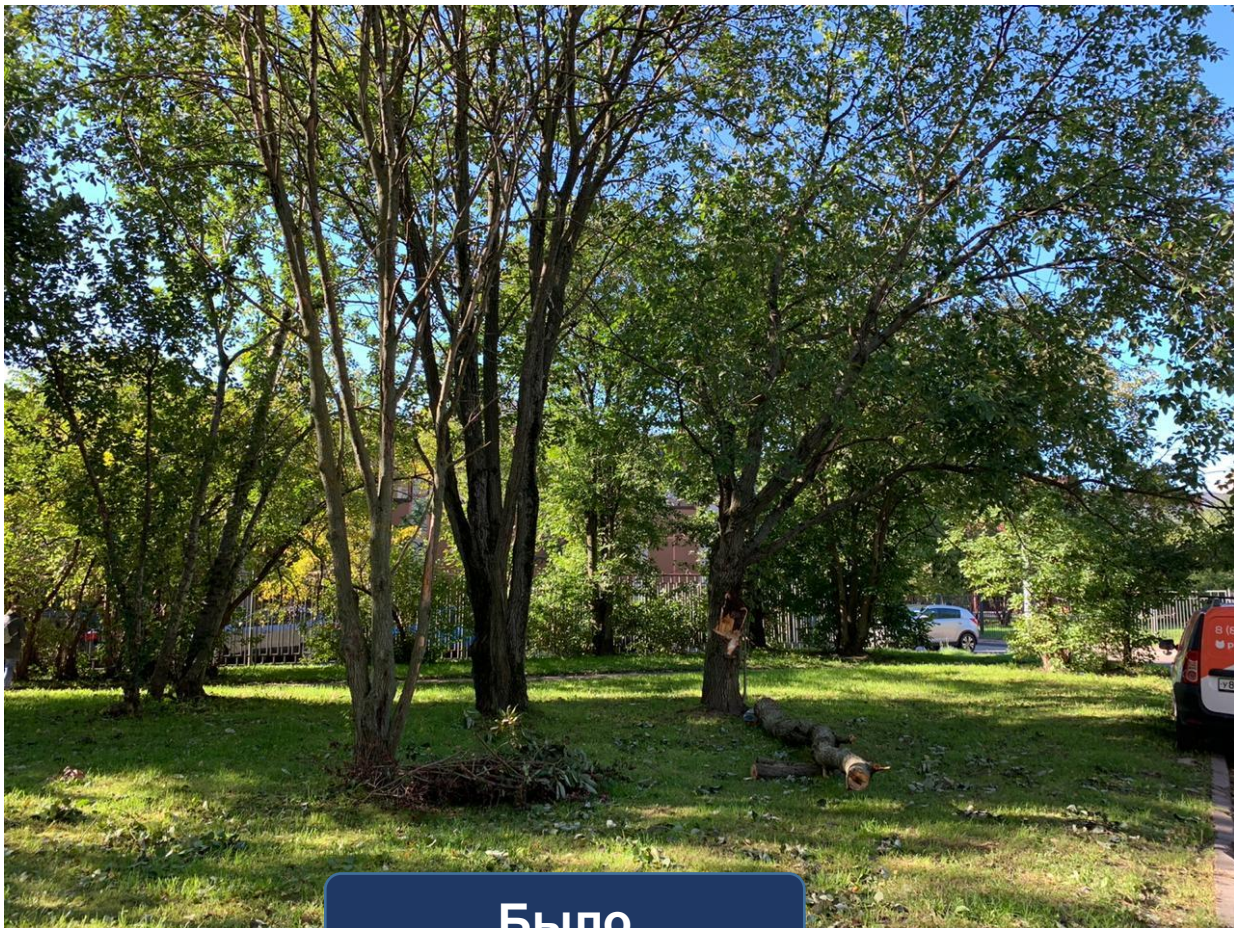


Было

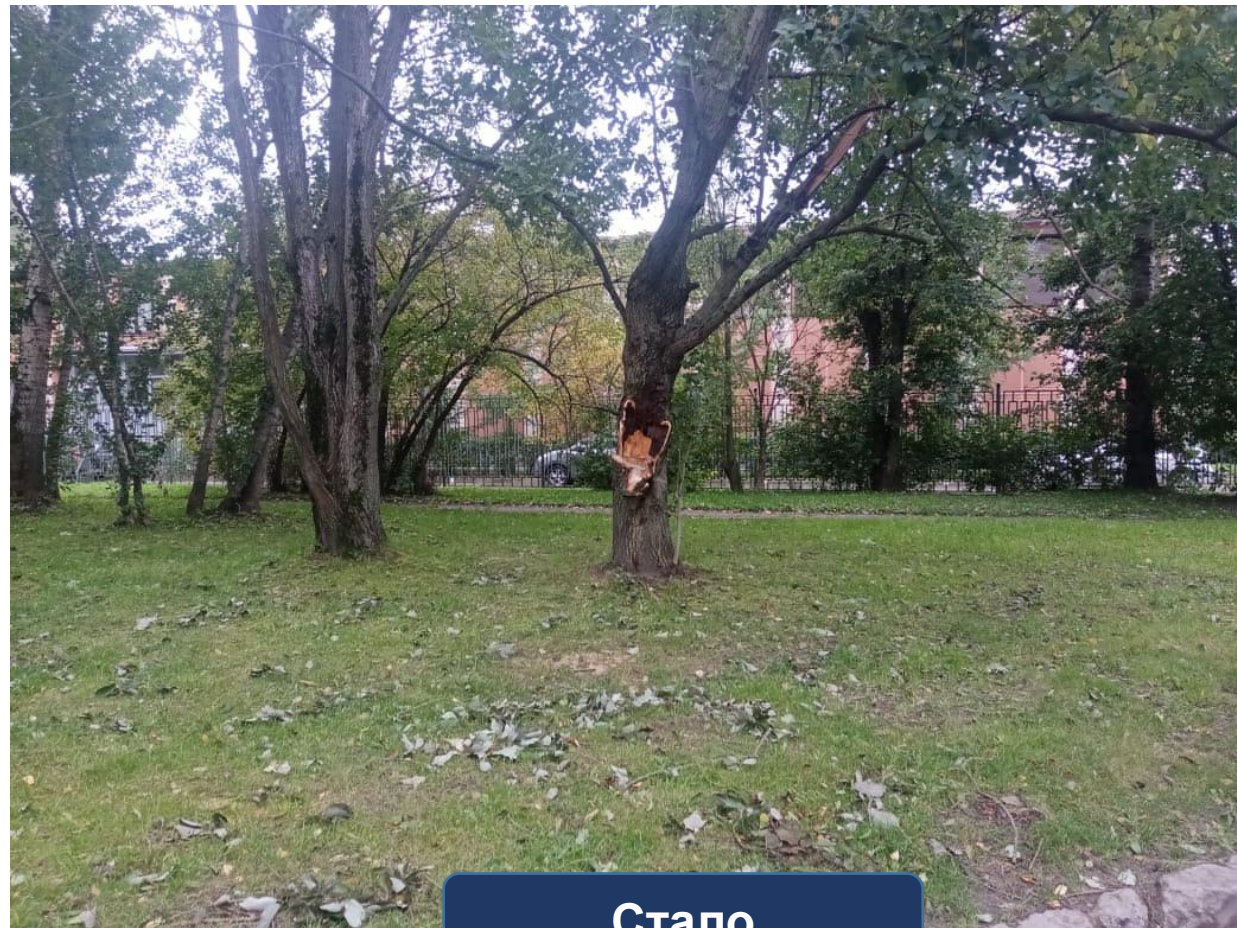


Стало

Ветровальное дерево на территории ЗНОП местного значения № 36-15-54 (севернее дома № 8, корпус 3 по улице Руднева)

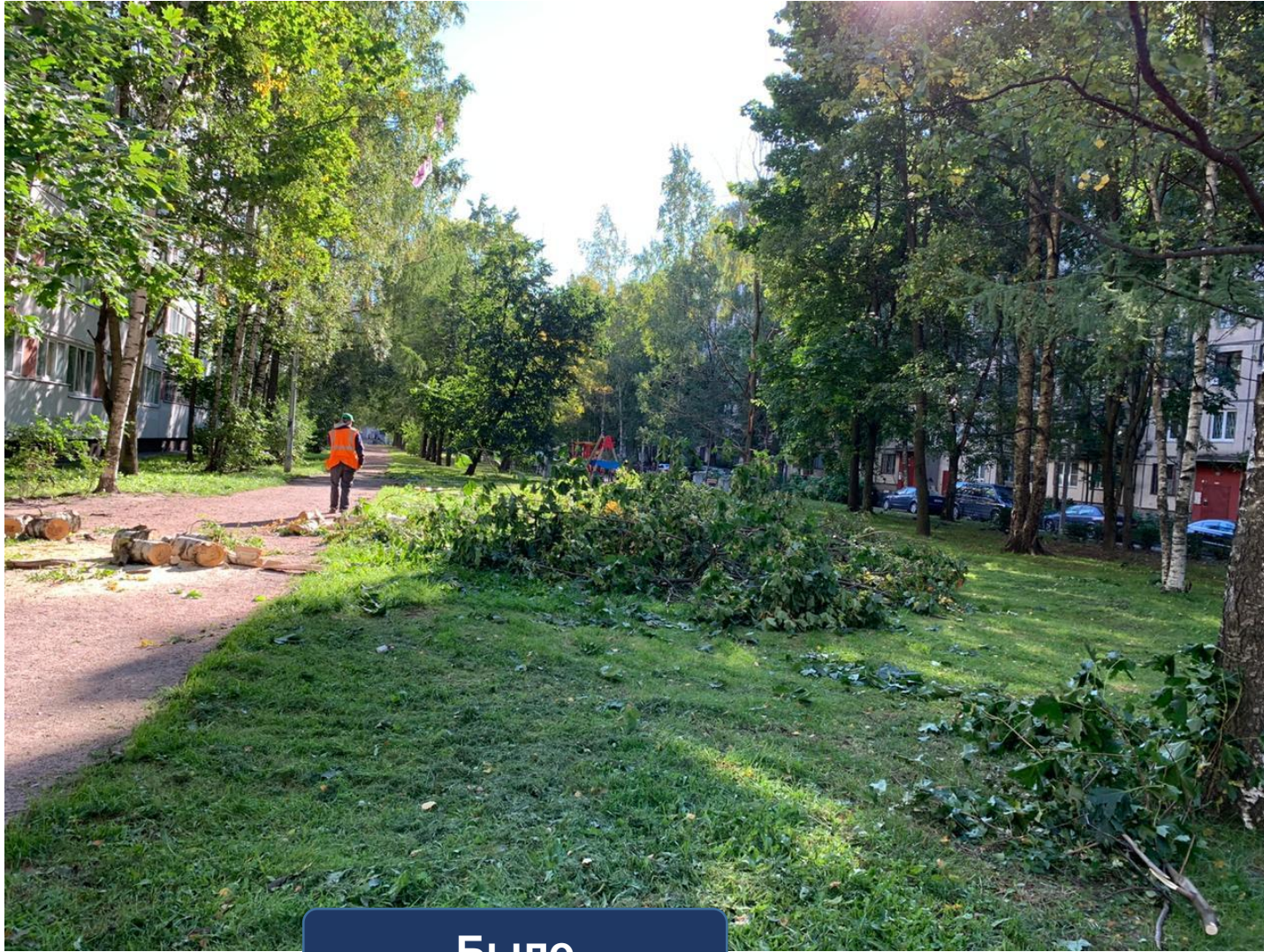


Было

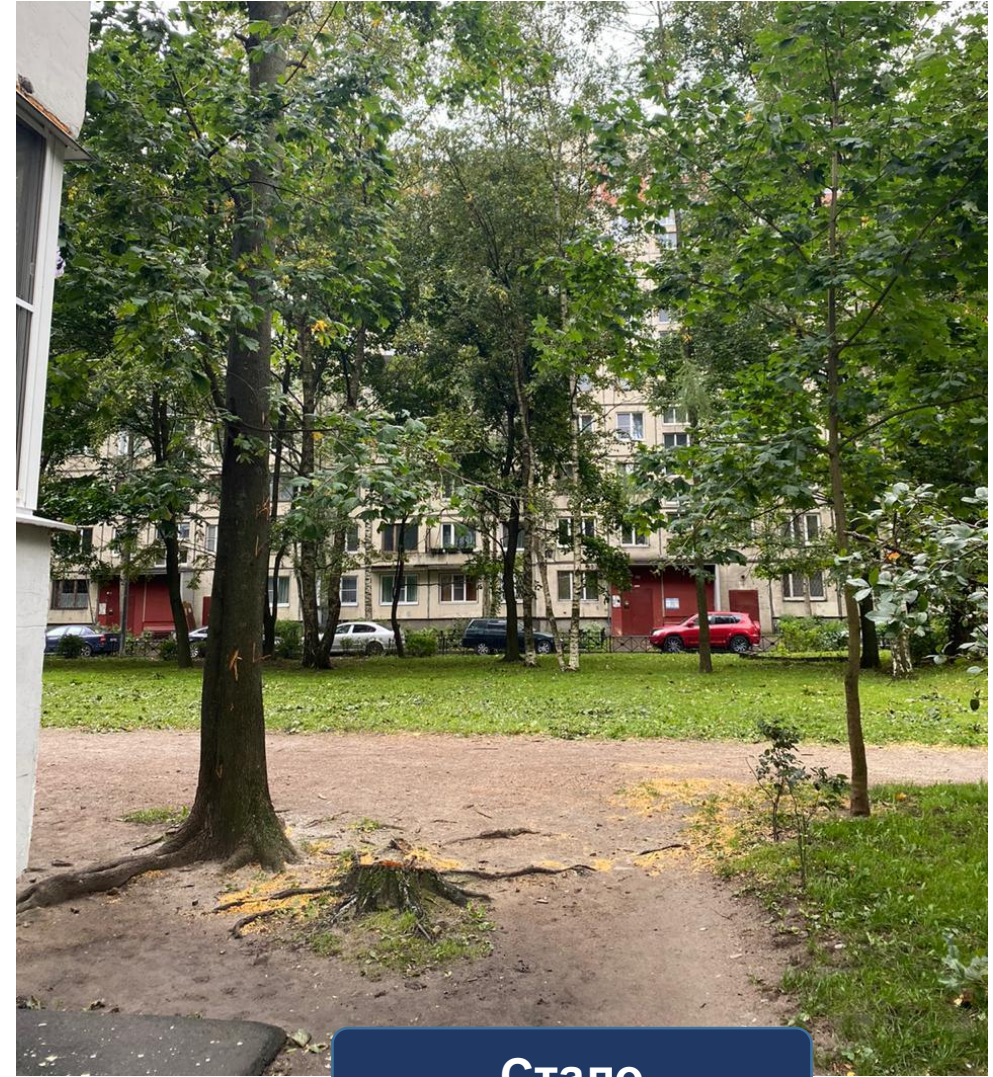


Стало

Ветровальное дерево на территории ЗНОП местного значения № 36-15-52 (севернее дома № 70, корпус 1 по проспекту Луначарского)



Было



Стало

Ненадлежащее состояние асфальтового покрытия внутриквартального проезда, расположенного между домами № 15 по Поэтическому бульвару и № 8, корпус 3 по улице Руднева



**ВЫБОРГСКИЙ РАЙОН САНКТ-ПЕТЕРБУРГА**



Ненадлежащее состояние асфальтового покрытия внутриквартального проезда, расположенного между домами № 15 по Поэтическому бульвару и № 8, корпус 3 по улице Руднева



**ВЫБОРГСКИЙ РАЙОН САНКТ-ПЕТЕРБУРГА**

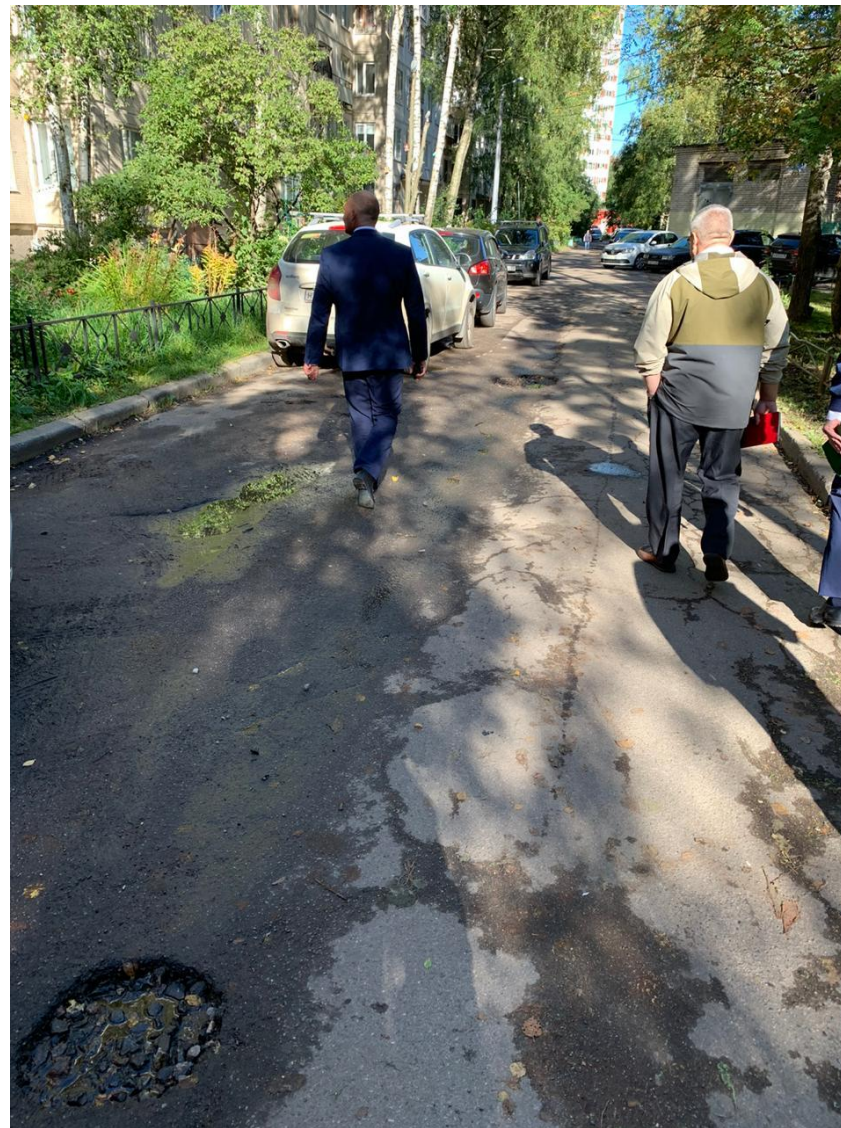




Ненадлежащее состояние асфальтового покрытия внутриквартального проезда, расположенного между домами № 68, корпус 1 и № 70, корпус 3 по проспекту Луначарского



Ненадлежащее состояние асфальтового покрытия внутриквартального проезда, расположенного вдоль домов № 68, корпус 1, 2 и 3 по проспекту Луначарского



**ВЫБОРГСКИЙ РАЙОН САНКТ-ПЕТЕРБУРГА**



Ненадлежащее состояние асфальтового покрытия внутриквартального проезда, расположенного вдоль домов № 68, корпус 1, 2 и 3 по проспекту Луначарского



Ненадлежащее состояние асфальтового покрытия внутриквартального проезда, расположенного вдоль домов № 19, 21 и 23 по проспекту Художников



Ненадлежащее состояние асфальтового покрытия внутриквартального проезда, расположенного вдоль домов № 19, 21 и 23 по проспекту Художников



**ВЫБОРГСКИЙ РАЙОН САНКТ-ПЕТЕРБУРГА**



Замечания, не устраненные на дату отчета,  
доведены Протоколом обхода до заинтересованных лиц