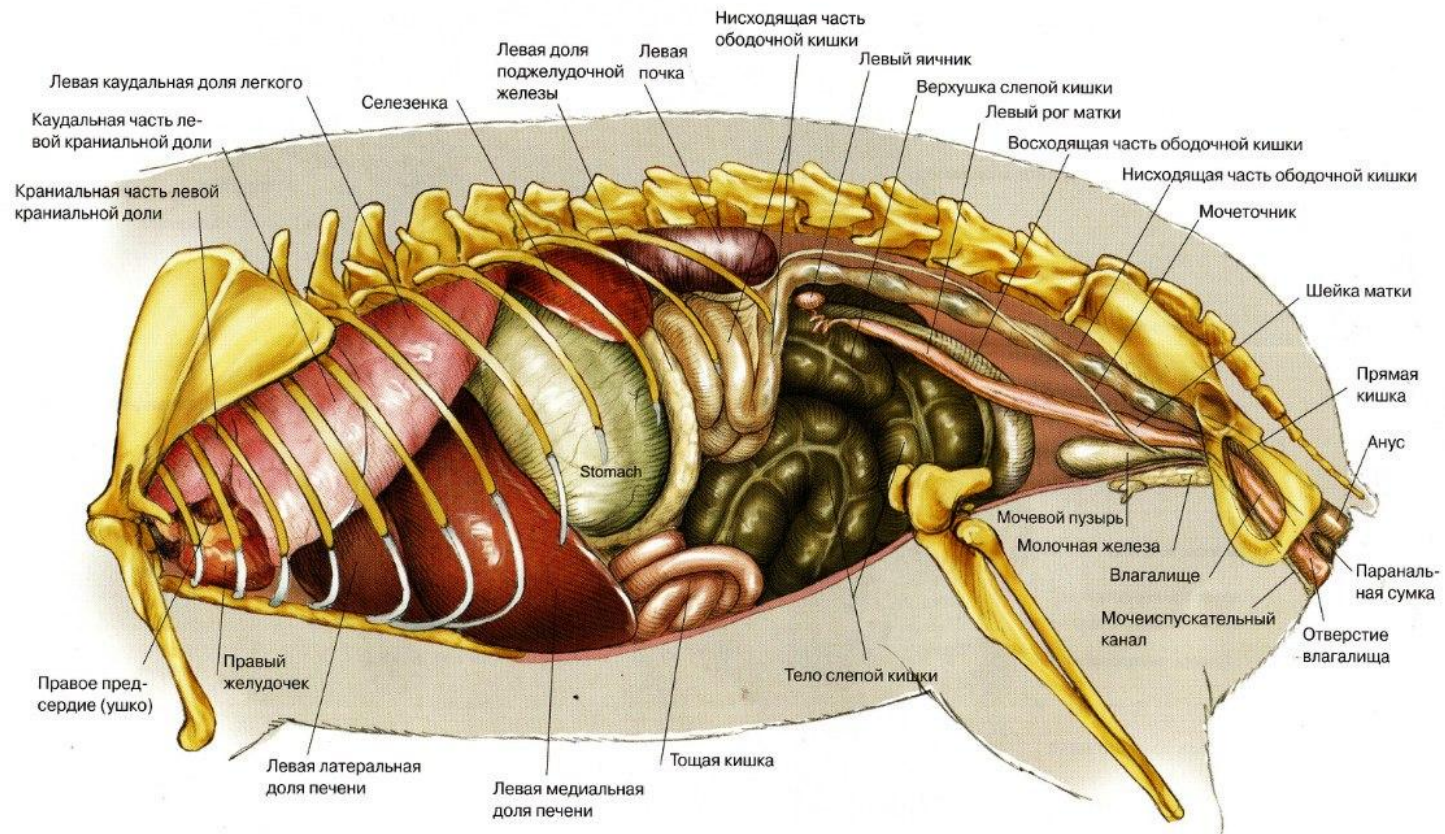


Висцеральные системы

Висцеральные системы

- это системы внутренних органов.

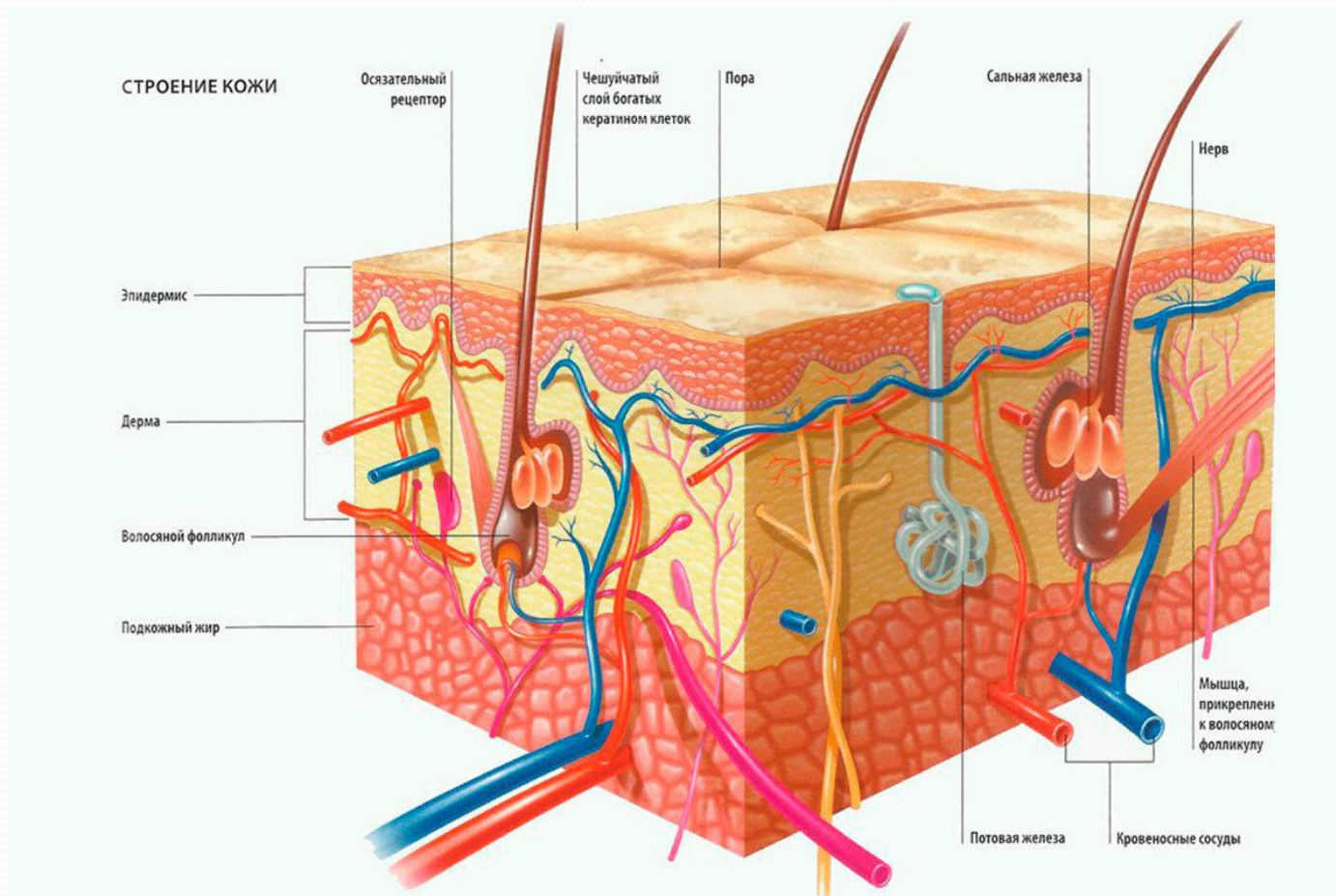


Система внутренних органов:

- Покровная (кожа и её производные);
- Нервная система и органы чувств (иногда последние выделяют в отдельную сенсорную систему);
- Опорно-двигательная (мышцы и скелет);
- Кровеносная (сердечнососудистая);
- Лимфатическая;
- Дыхательная;
- Выделительная (мочеполовая);
- Половая (репродуктивная);
- Эндокринная;
- Иммунная (к ней обычно относят также органы кроветворения);
- Пищеварительная.

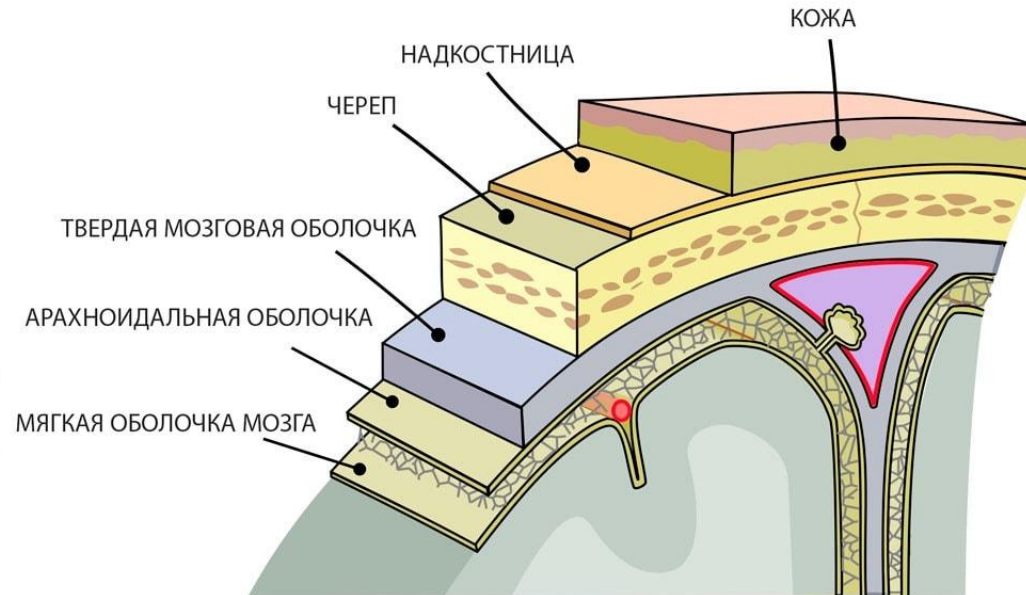
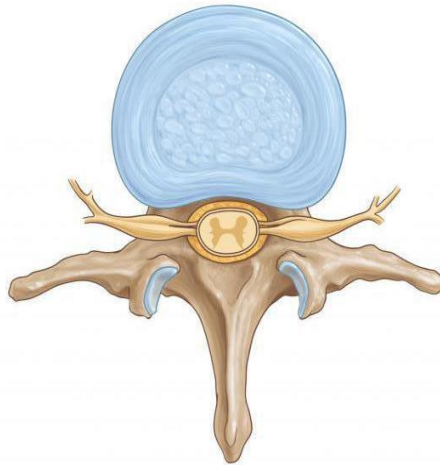
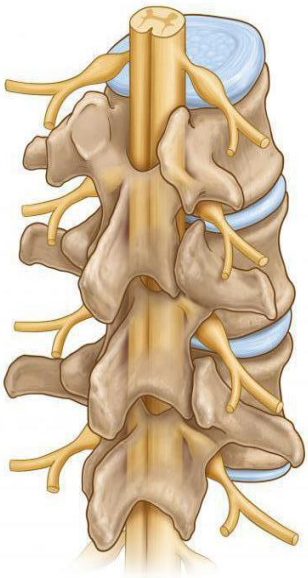
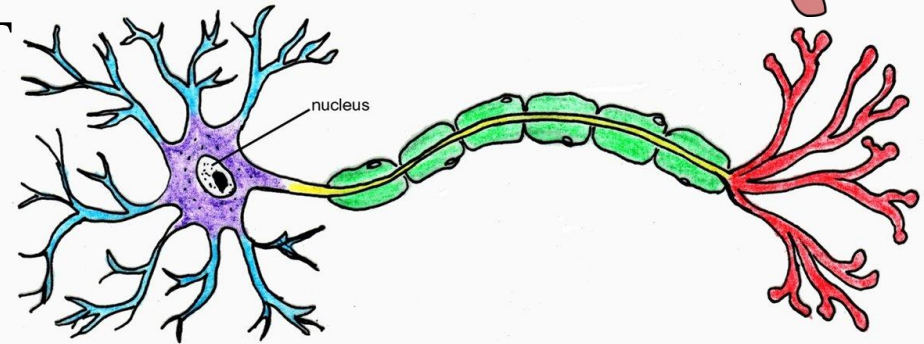
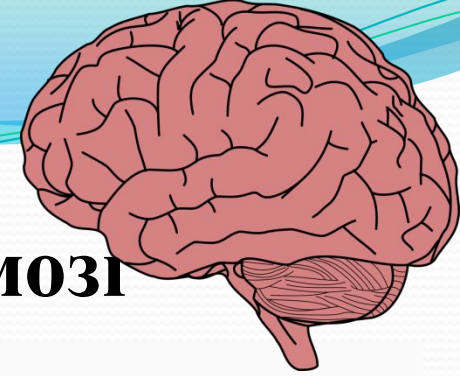
1. Покровная система (кожа и её производные)

● Дерма - кожа



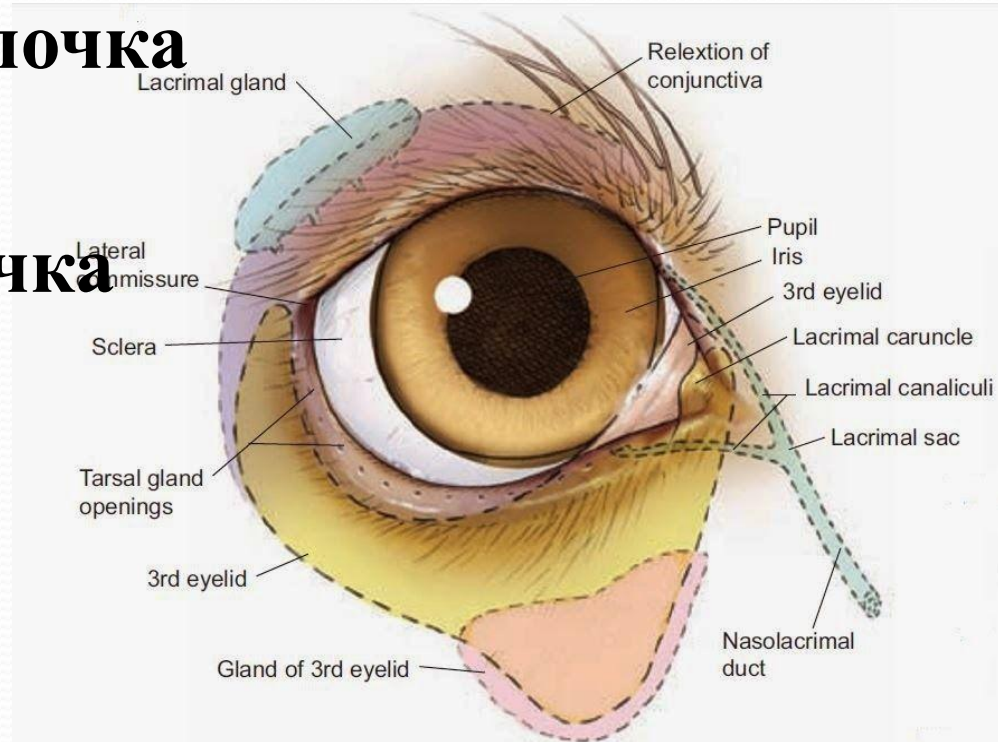
2. Нервная система

- Cerebrum (encephalon) - головной мозг
- Medulla-спинной мозг
- Neuron - нейрон
- Nervus - нерв
- Meninx -мозговая оболочка



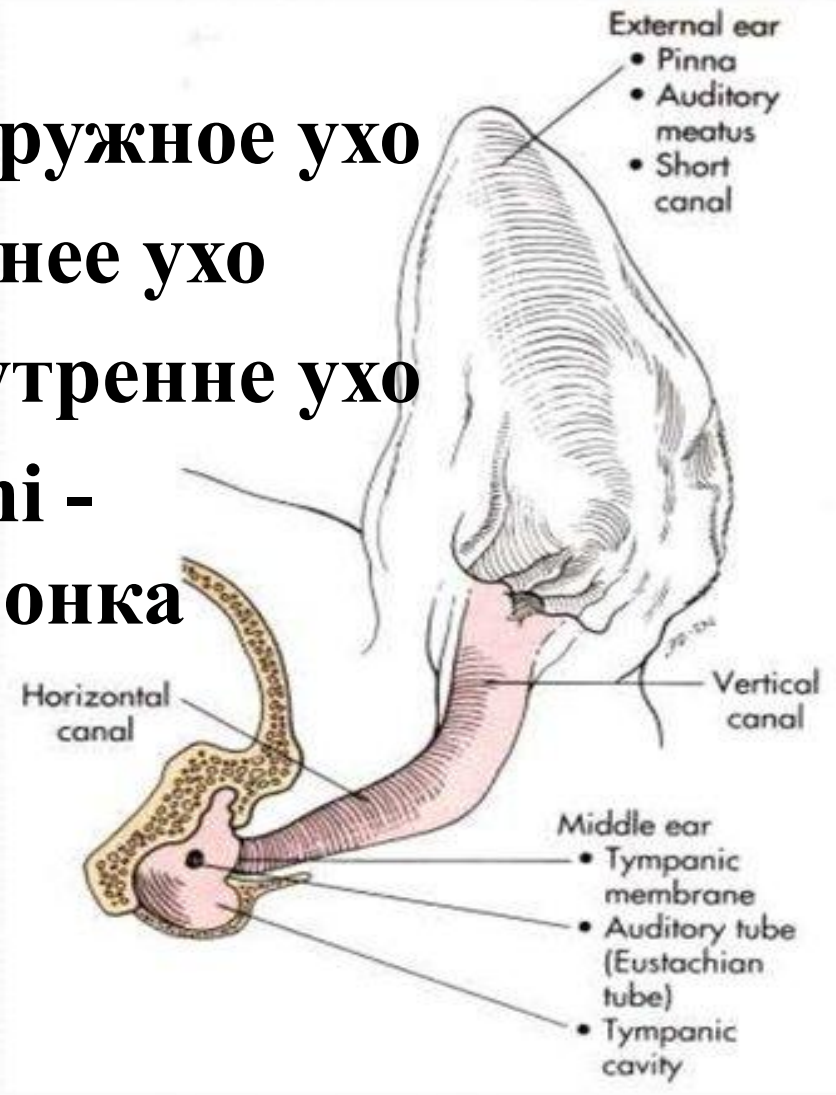
3. Органы чувств (зрительный анализатор)

- **Vulbus oculi** - глазное яблоко
- **Palpebra** - веко
- **Cilia** - ресница
- **Conjunctiva** - соединительная оболочка
- **Sclera** - белочная оболочка
- **Cornea** - роговица
- **Iris** - радужная оболочка
- **Retina** - сетчатка
- **Lens** - хрусталик
- **Pupilla** - зрачок



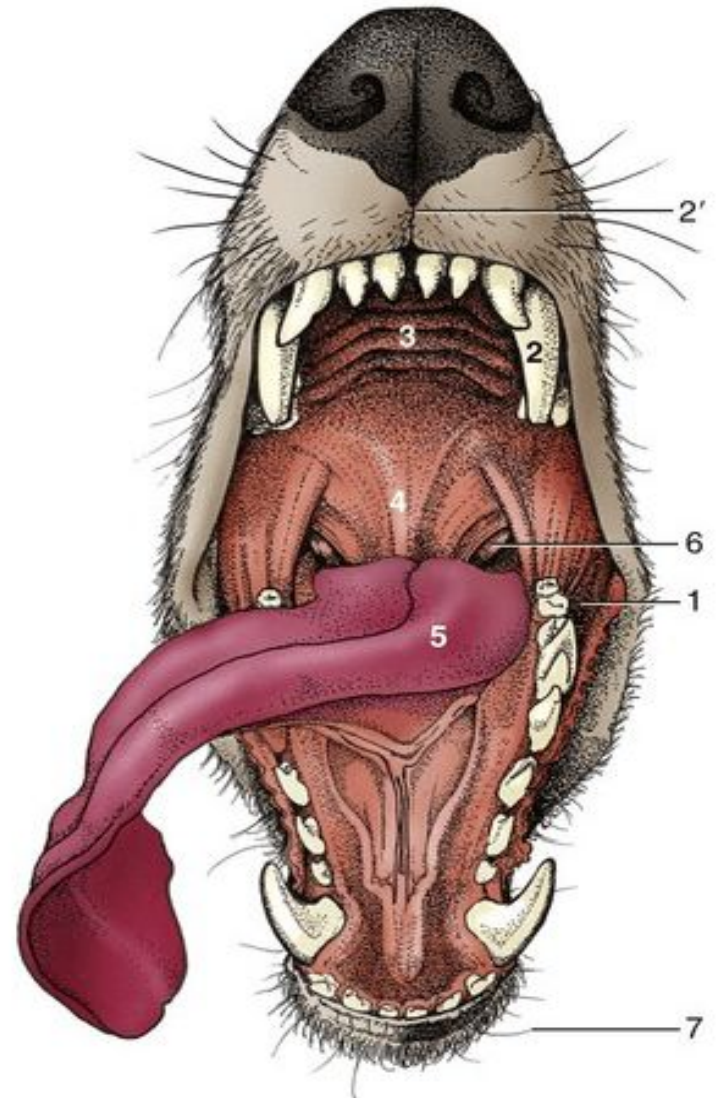
3. Органы чувств (слуховой анализатор)

- **Auris (otos) - ухо**
- **Auris externa - наружное ухо**
- **Auris media - среднее ухо**
- **Auris interna - внутренне ухо**
- **Membrana tympani - барабанная перепонка**



3. Органы чувств (вкусовой анализатор)

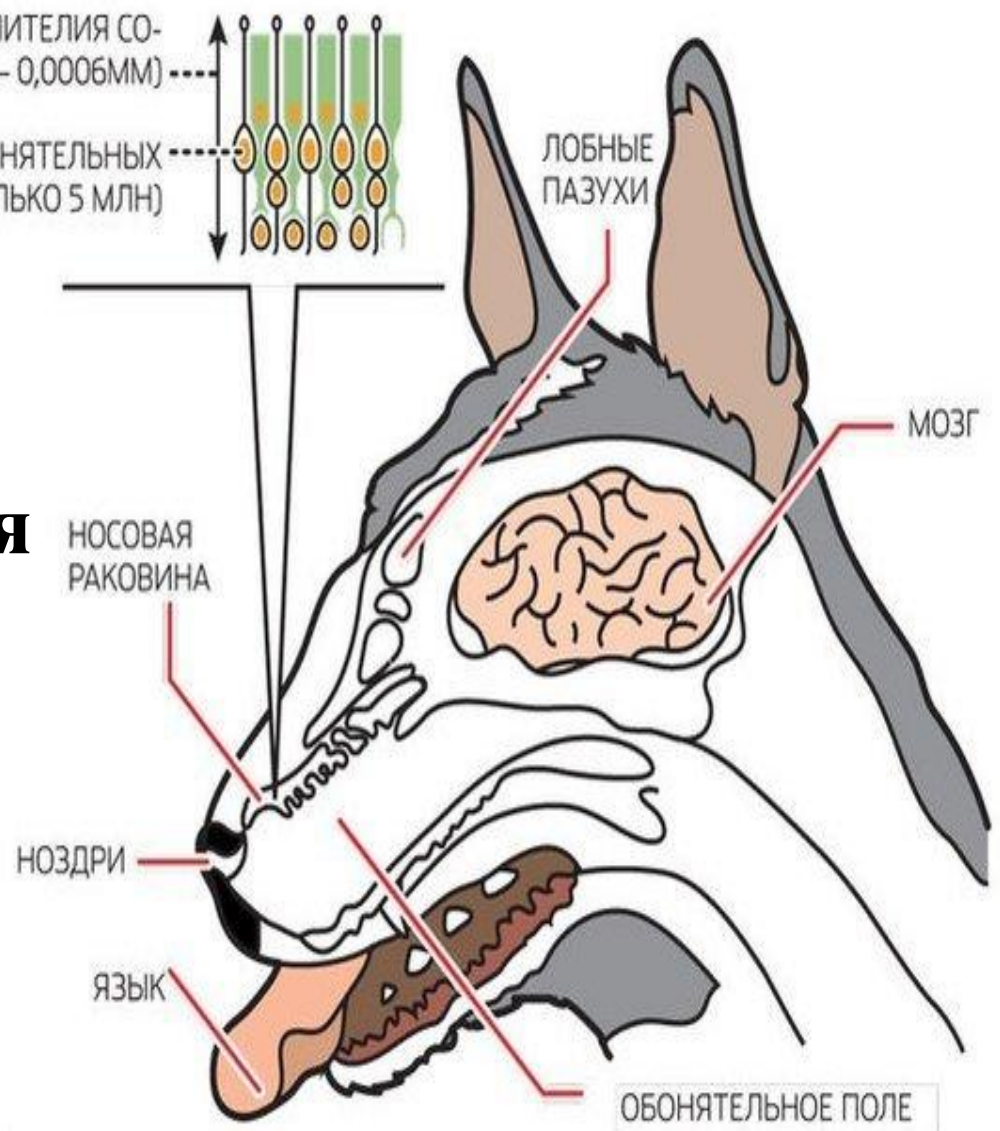
- **Cavum oris** -полость рта
- **Labia oris** - губы
- **Bucca**- щека
- **Gingivae**-десна
- **Lingua**-язык
- **Dentes** - зубы
- **Palatum** - нёбо



3. Органы чувств (обонятельный анализатор)

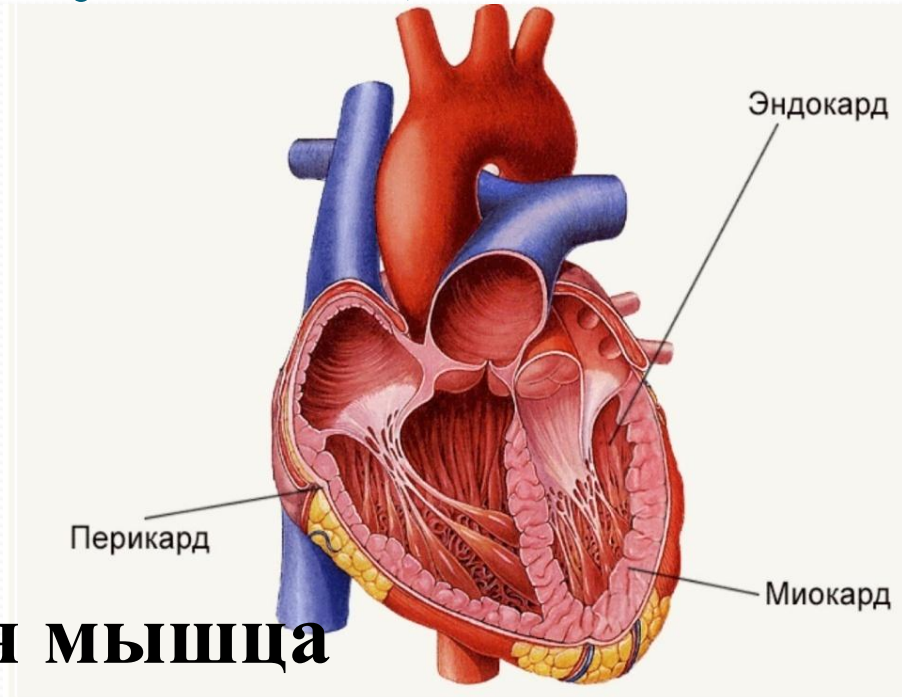
- **Nasus (rhinos) - нос**
- **Naris - ноздря**
- **Cavum nasi - носовая полость**

ТОЛЩИНА ОБОНЯТЕЛЬНОГО ЭПИТЕЛИЯ СОБАКИ - 0,1 ММ (ЧЕЛОВЕКА - 0,0006ММ)
У СОБАКИ БОЛЕЕ 220 МЛН ОБОНЯТЕЛЬНЫХ РЕЦЕПТОРОВ (У ЧЕЛОВЕКА - ТОЛЬКО 5 МЛН)



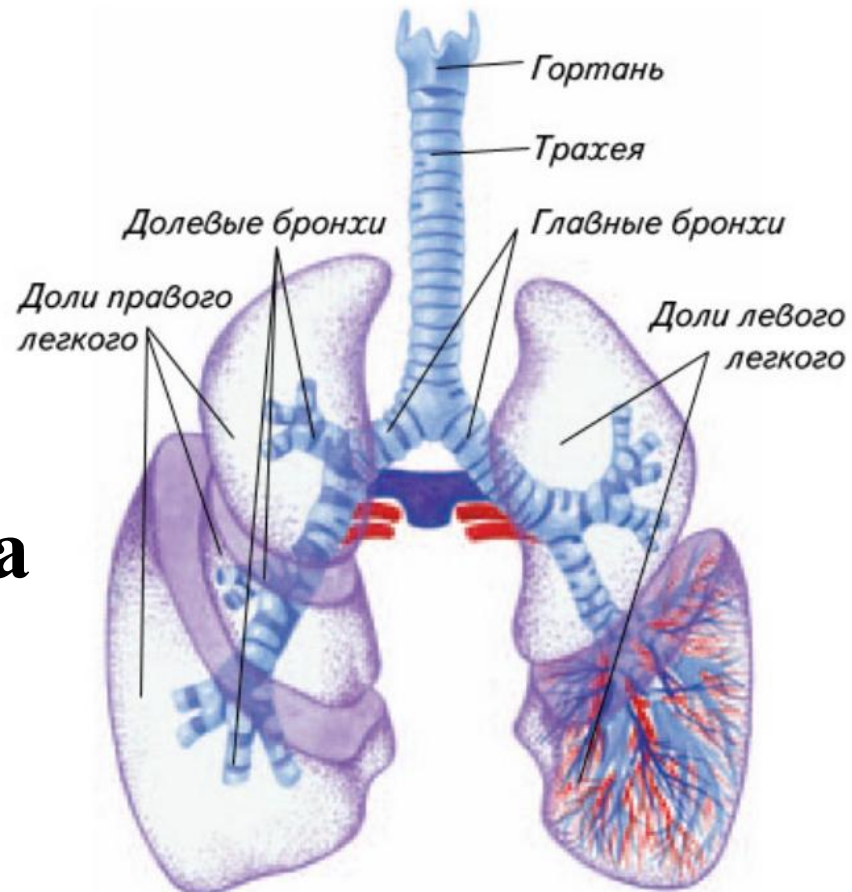
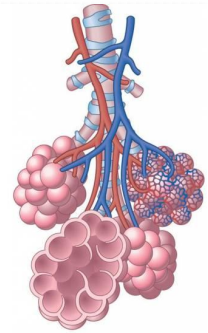
4. Кровеносная система (сердечнососудистая)

- **Нема** -кровь
- **Arteria**-артерия
- **Vena**-вена
- **Cor**-сердце
- **Myocardium**-сердечная мышца
- **Endocardium**-эндокард
- **Pericardium**-перикард
(околосердечная сумка)



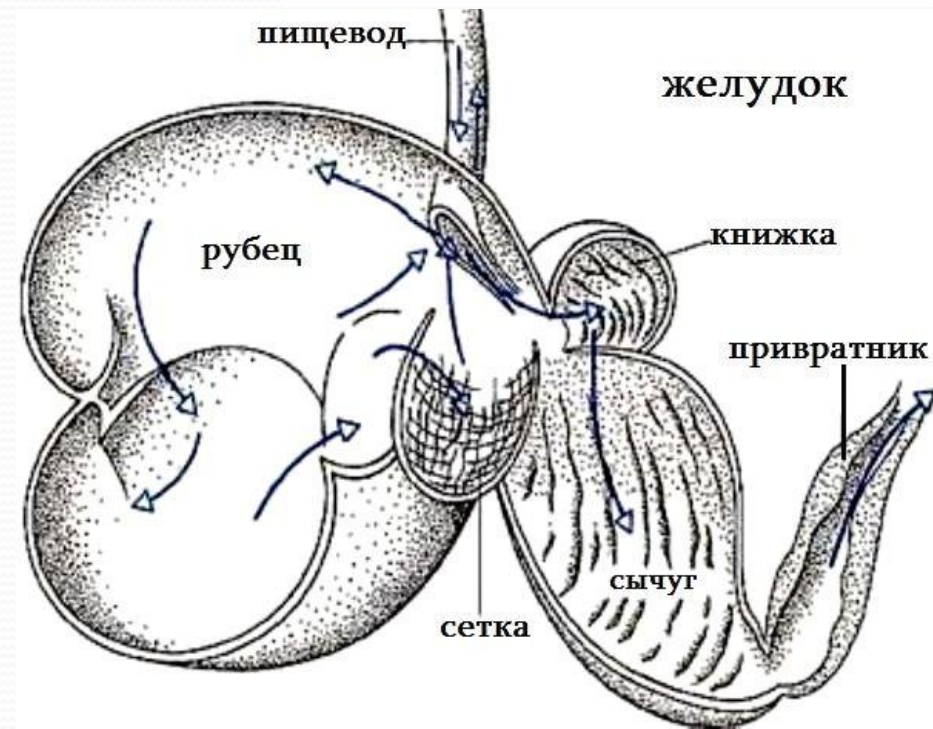
5. Дыхательная система

- Pharynx-глотка
- Larynx-гортань
- Trachea-трахея
- Pulmones-легкие
- Bronchus-бронхи
- Alveous -альвеола

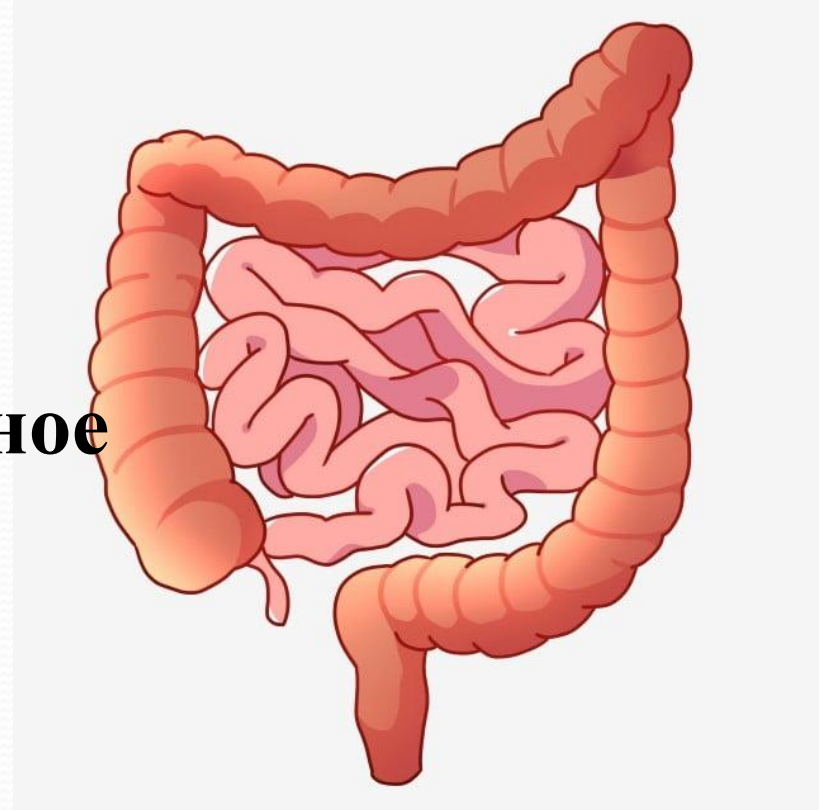


6. Пищеварительная система

- Esophagus-пищевод
- Ventriculus (gaster)-желудок
- Rumen-рубец
- Reticulum-сетка
- Omasum-книжка
- Abomasus-сычуг
- Abdomen-живот

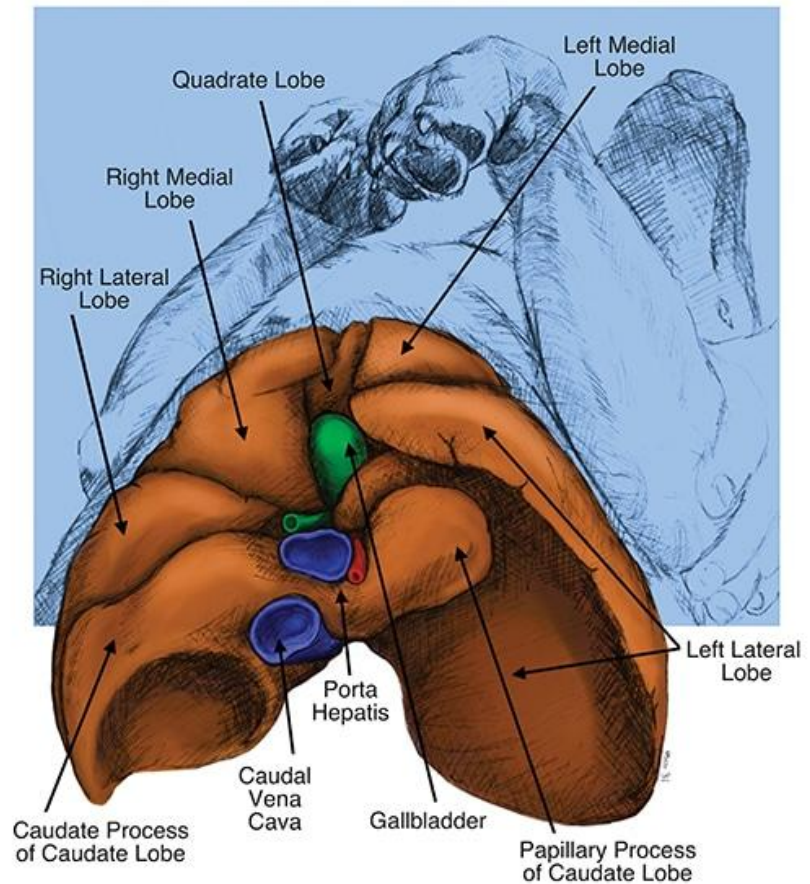
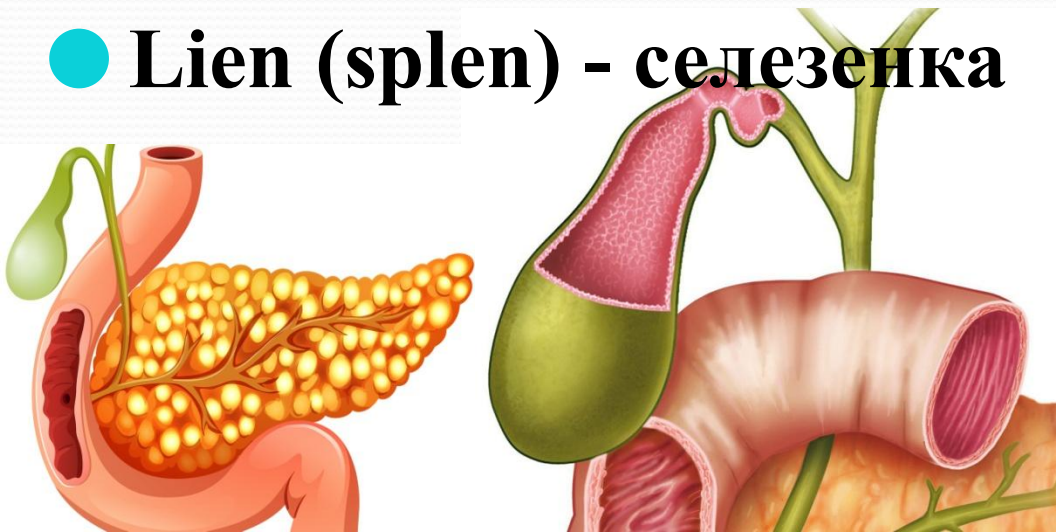
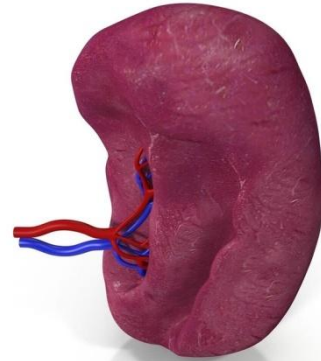


- **Intestinum** - кишечник
- **Duodenum**-двенадцатиперстная кишка (ДПК)
- **Jejunum**-тощая кишка
- **Peum**-подвздошная кишка
- **Sesum**-слепая кишка
- **Colon**-ободочная кишка
- **Rectum**-прямая кишка
- **Anus** - анус (заднепроходное отверстие)



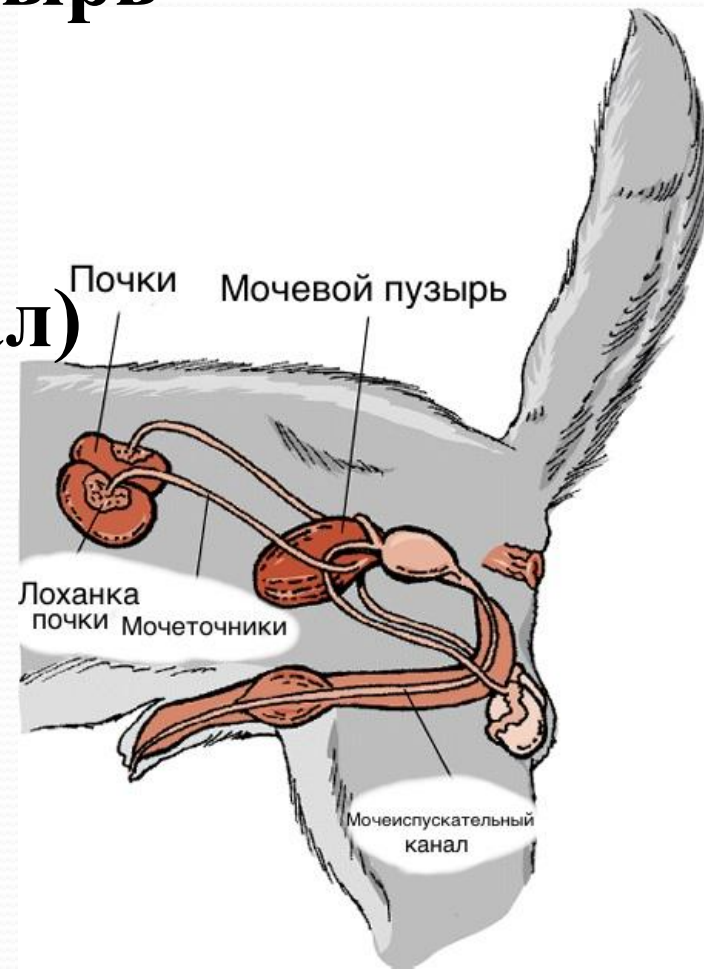
6.1. Застенные железы пищеварительной системы

- Нерар-печень
- Vesica fellea - желчный пузырь
- Pancreas-поджелудочная железа
- Lien (splen) - селезенка



7. Мочевыделительная система

- Ren (nephros)-почка
- Vesica urinaria-мочевой пузырь
- Ureter - мочеточник
- Urethra-уретра
(мочеиспускательный канал)



8. Половая система (самцы)

- Scrotum - мошонка
- Testis-семенник
- Epididymis-придаток семенника
- Penis-половой член
- Preputium-препуций
- Ductus deferens - семявыносящий проток
- Prostata - предстательная железа



8. Половая система (самки)

- Ovarium-яичник
- Tuba uterina - маточная труба
- Cornu uteri dexter\sinister - правый \ левый рог матки
- Corpus uteri - тело матки
- Salpinx-яйцепровод
- Uterus(metra)-матка
- Vagina-влагалище

