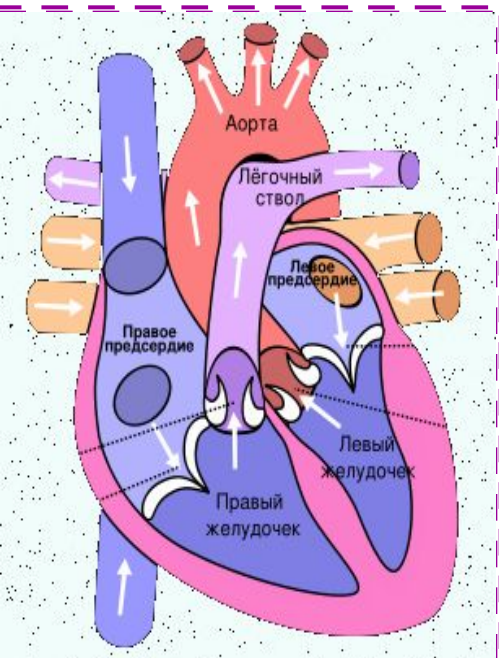
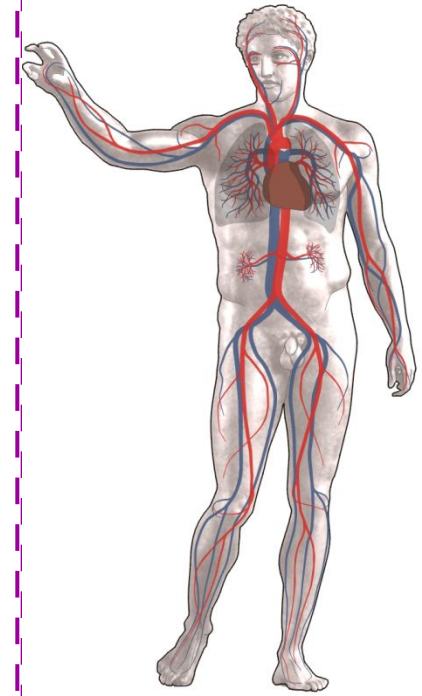


Сердечно-сосудистая система



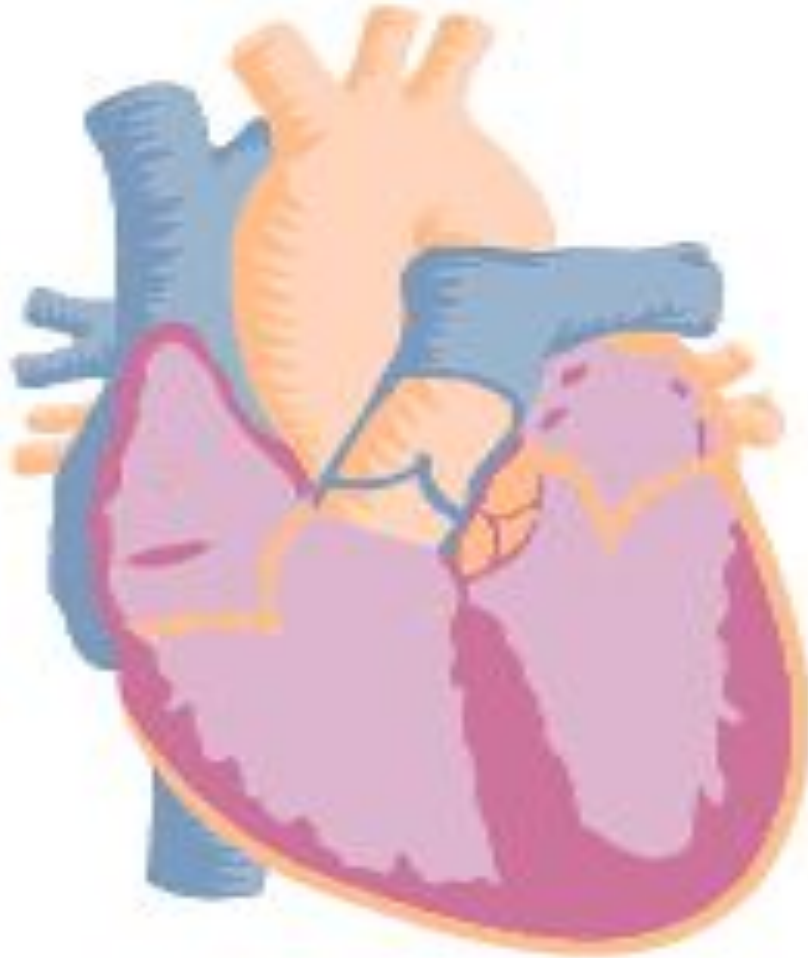
Пресс-конференция



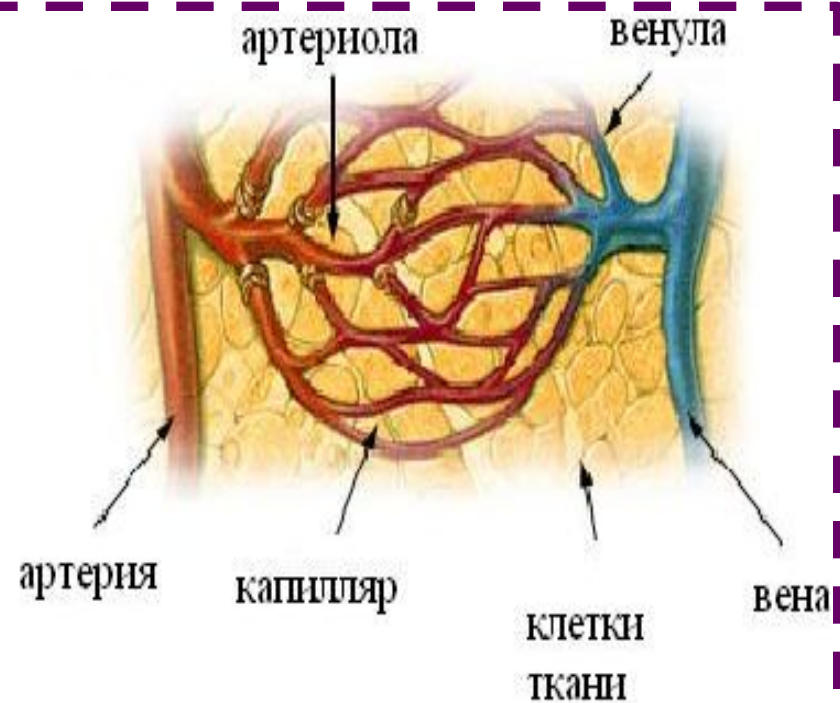
Кровеносная система

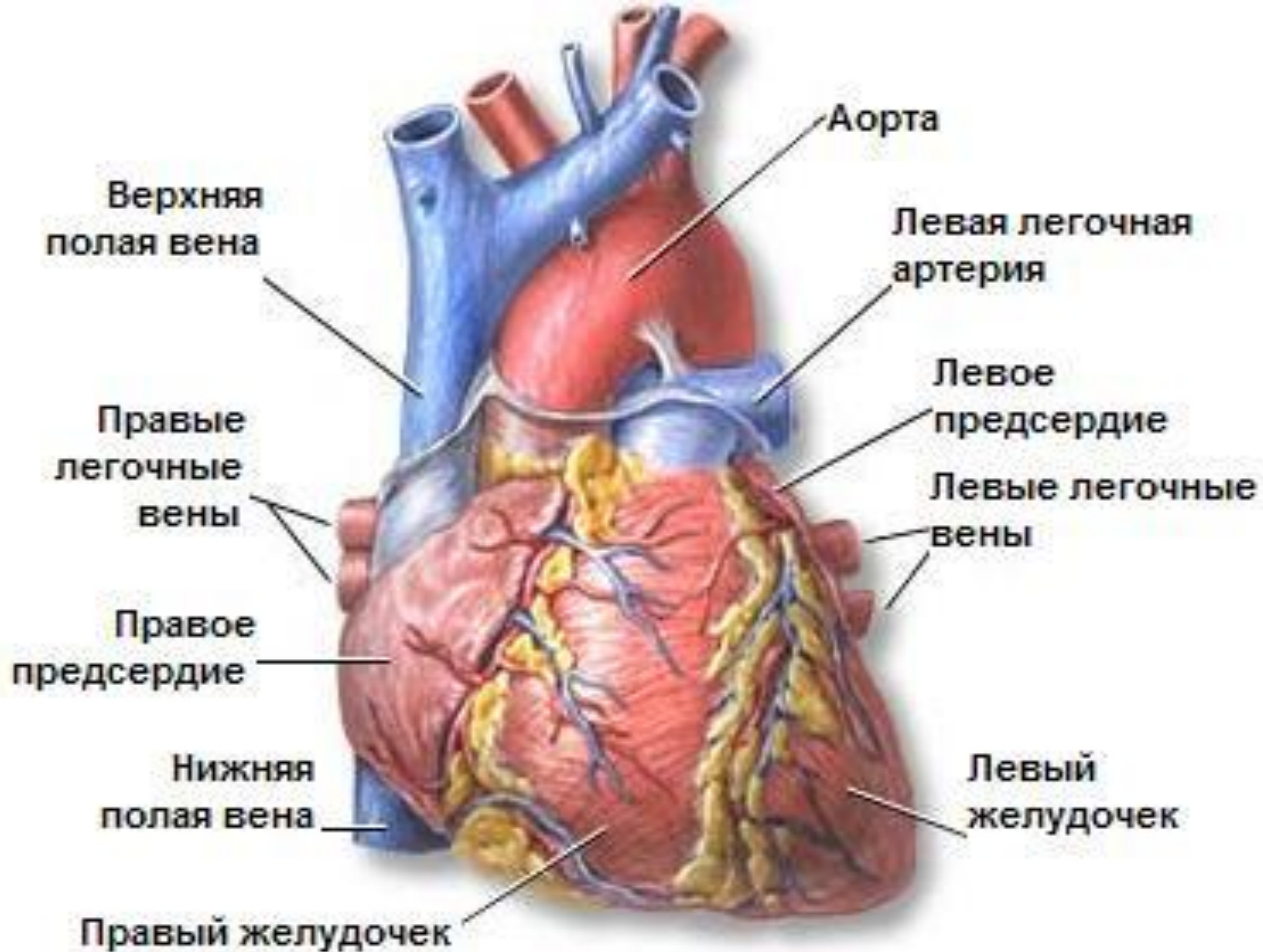


Сердце

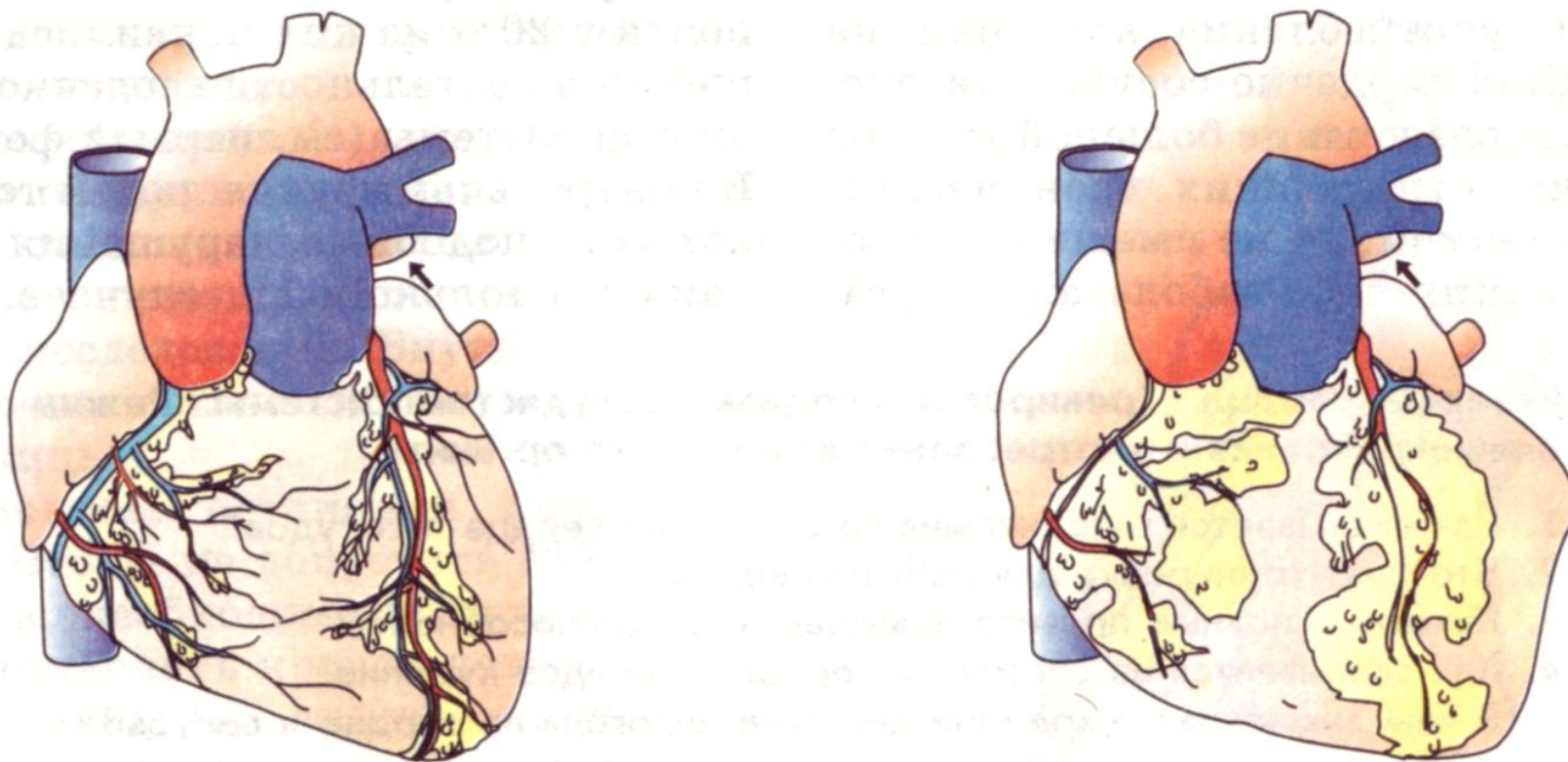


Кровеносные сосуды





Неблагоприятное воздействие алкоголя на функции сердечно-сосудистой системы.



Сердце здорового человека (слева) и сердце алкоголика (справа)

Институт патологии кровообращения (им. Е.Н.Мешалкина) Создан в 1957 году.

Адрес: Российская Федерация, 630055, г.Новосибирск, ул.Речкуновская,
15 Интернет: www.meshalkinclinic.ru



До 1900 года - возглавлял Евгений
Николаевич Мешалкин.





.Н.Мешалкин

Родился
25 февраля
1916 года

в Екатеринославе



В настоящее время Институтом руководит доктор мед.наук, профессор Александр Михайлович Караськов.



Ежегодно проводится более 1,5 тыс.
исследований и 3 тыс. операций.
Работает более 1500 сотрудников.



В Институте в целом проконсультировано более 600 тыс. пациентов. В среднем за год проходят консультацию 26 тыс. человек, стационарно лечится 6 тыс. пациентов.

