

ДОМ ШКОЛЬНИКОВ

Г.КАРАГАНДА



ПОКАЗАТЕЛИ

ПЛОЩАДЬ	2 883 м ²
НЕОБХОДИМАЯ ПЛОЩАДЬ ЗУ	1 га
МОЩНОСТЬ	176 МЕСТ
ПОСЕЩЕНИИ В ДЕНЬ	704 УЧЕНИКОВ
ДОЛЯ ТХ, ОБОРУДОВАНИЯ	18 %
СТОИМОСТЬ	2 760 МЛН ТГ

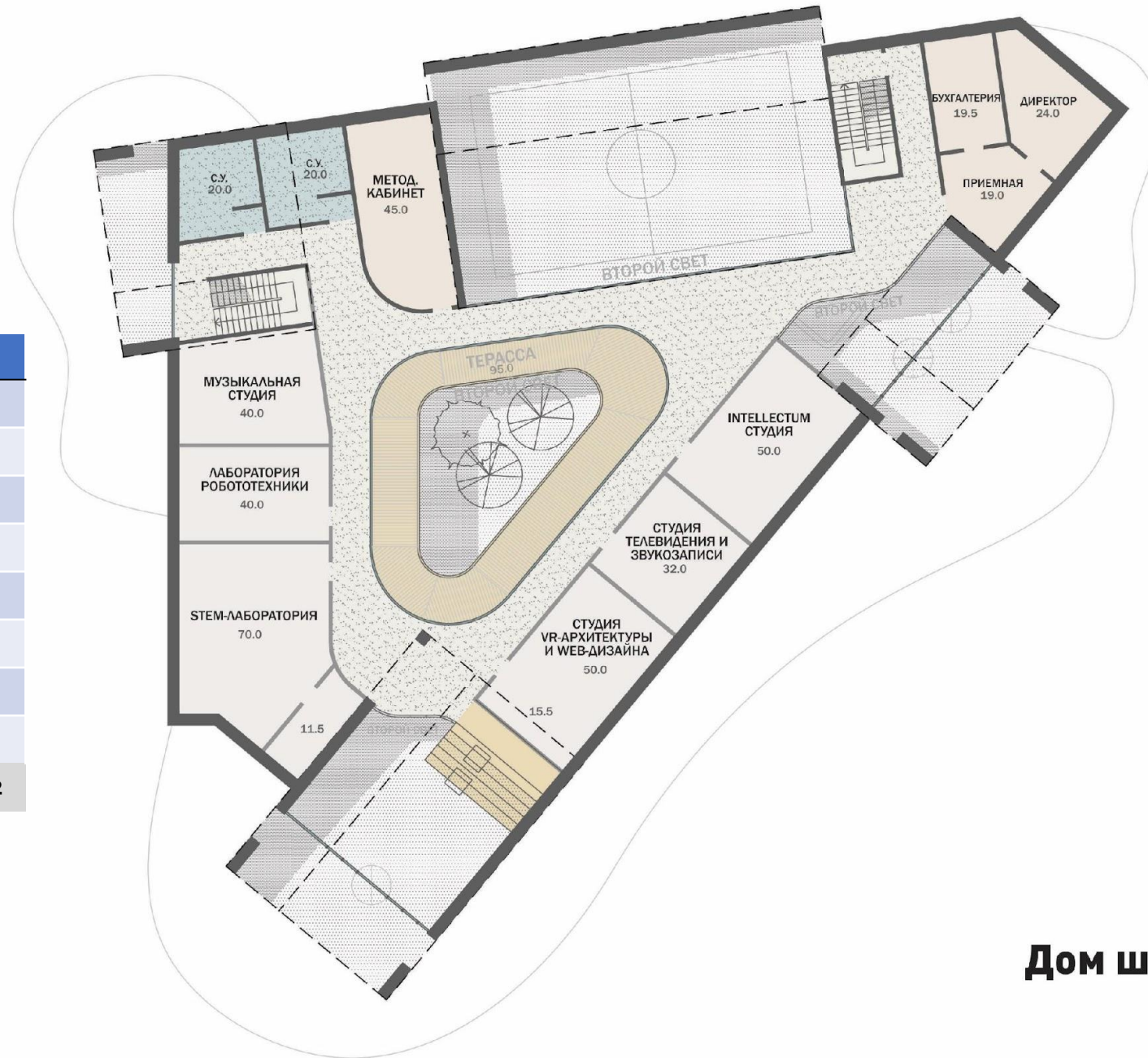


СОДЕРЖАНИЕ 1-ГО ЭТАЖА	
НИ-ТЕСН ЦЕХ	65 м2
МАСТЕРСКАЯ ТЕХНИЧЕСКОГО ТВОРЧЕСТВА	55 м2
ЦЕНТР РАННЕГО РАЗВИТИЯ	65 м2
МЕДИАЦЕНТР	105 м2
АRT-СТУДИЯ	60 м2
ТВОРЧЕСКАЯ МАСТЕРСКАЯ	44 м2
УНИВЕРСАЛЬНЫЙ ЗАЛ	230 м2
СЕНСОРНАЯ КОМНАТА	19 м2
ИТОГО	1112,5 м2



**План
Дом школьников
1 этаж**

СОДЕРЖАНИЕ 2-ГО ЭТАЖА	
МУЗЫКАЛЬНАЯ СТУДИЯ	40 м ²
ЛАБОРАТОРИЯ РОБОТОТЕХНИКИ	40 м ²
STEM-ЛАБОРАТОРИЯ	70 м ²
СТУДИЯ VR-АРХИТЕКТУРЫ И WEB-ДИЗАЙНА	50 м ²
СТУДИЯ ТЕЛЕВИДЕНИЯ И ЗВУКОЗАПИСИ	32 м ²
INTELLECTUM СТУДИЯ	50 м ²
МЕТОДИЧЕСКИЙ КАБИНЕТ	45 м ²
АДМИНИСТРАТИВНЫЕ КАБИНЕТЫ	62,5 м ²
ИТОГО	676,5 м²



**План
Дом школьников
2 этаж**

ПРИШАХТИНСК

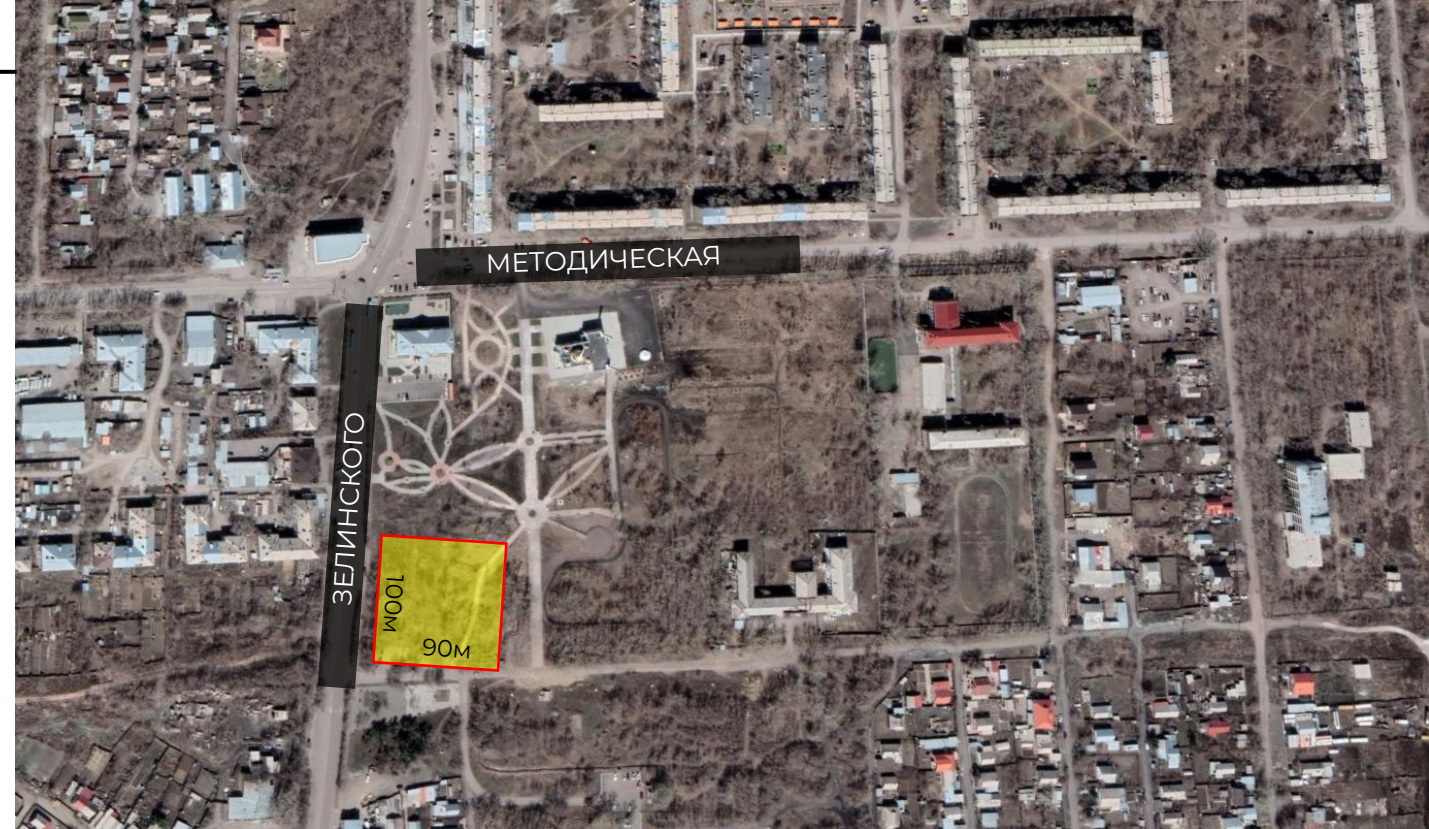
ПЛОЩАДЬ 0,89 ГА

СОБСТВЕННОСТЬ УПРАВЛЕНИЕ СТРОИТЕЛЬСТВА

ЦЕЛЕВОЕ НАЗНАЧЕНИЕ

ОТ КАРАГАНДЫ 16 КМ

НЕОБХОДИМО ИЗМЕНЕНИЕ ЦЕЛ.НАЗНАЧЕНИЯ



МАЙКУДУК

ПЛОЩАДЬ	1,01 ГА
СОБСТВЕННОСТЬ	ГОРОД
ЦЕЛЕВОЕ НАЗНАЧЕНИЕ	ЭКСПЛУАТАЦИЯ ПАРКА
ОТ КАРАГАНДЫ	14 КМ

НЕОБХОДИМО

1. ВЫКУП ЗУ (у гос.собственника)
2. СЕГМЕНТАЦИЯ ЗУ
3. ИЗМЕНЕНИЕ ЦЕЛ.НАЗНАЧЕНИЯ



АРХИТЕКТУРНОЕ РЕШЕНИЕ



АРХИТЕКТУРНОЕ РЕШЕНИЕ



АРХИТЕКТУРНОЕ РЕШЕНИЕ



