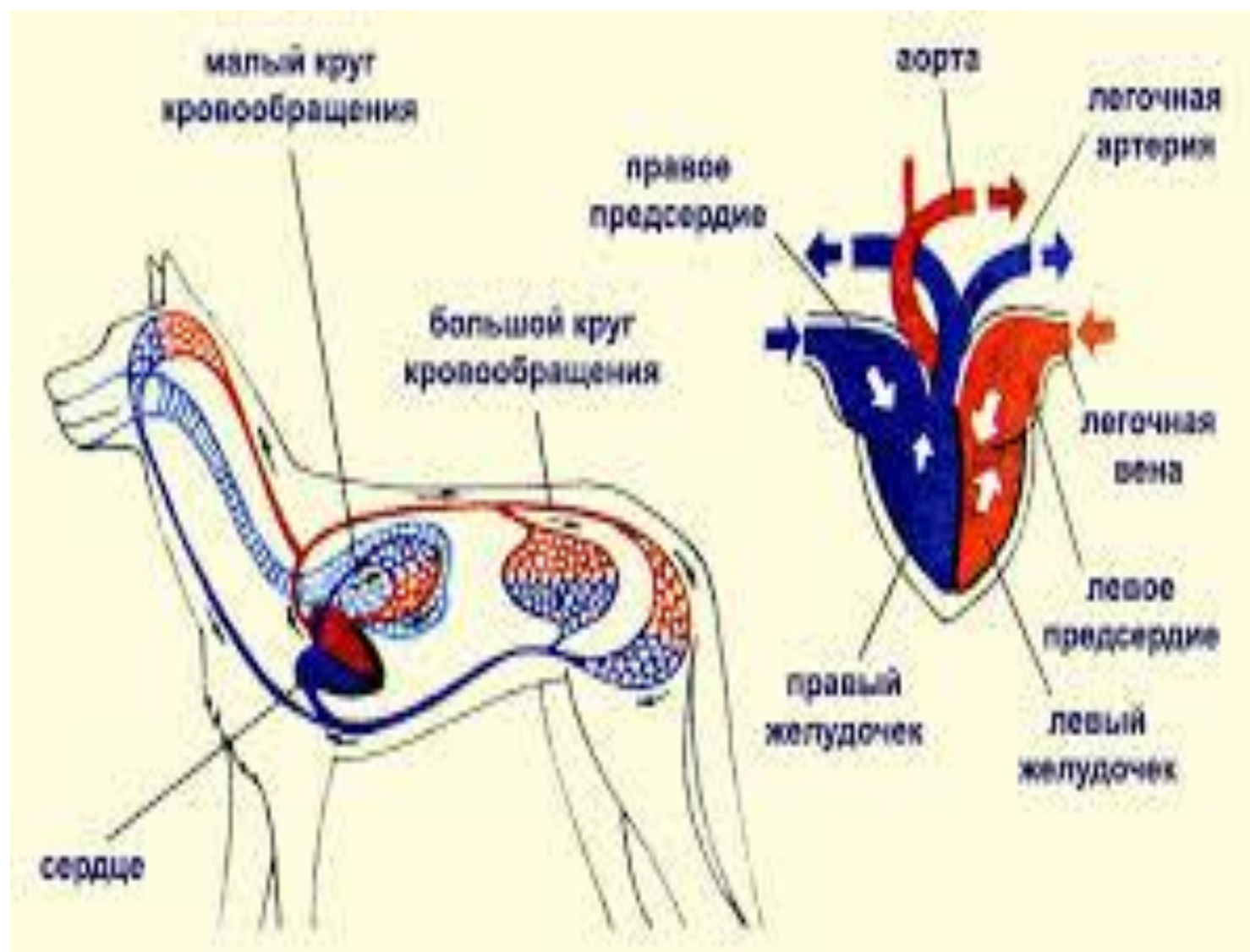




# СТРОЕНИЕ: ТИП ХОРДОВЫЕ КЛАССА МЛЕКОПИТАЮЩИХ

Васиной Светланы

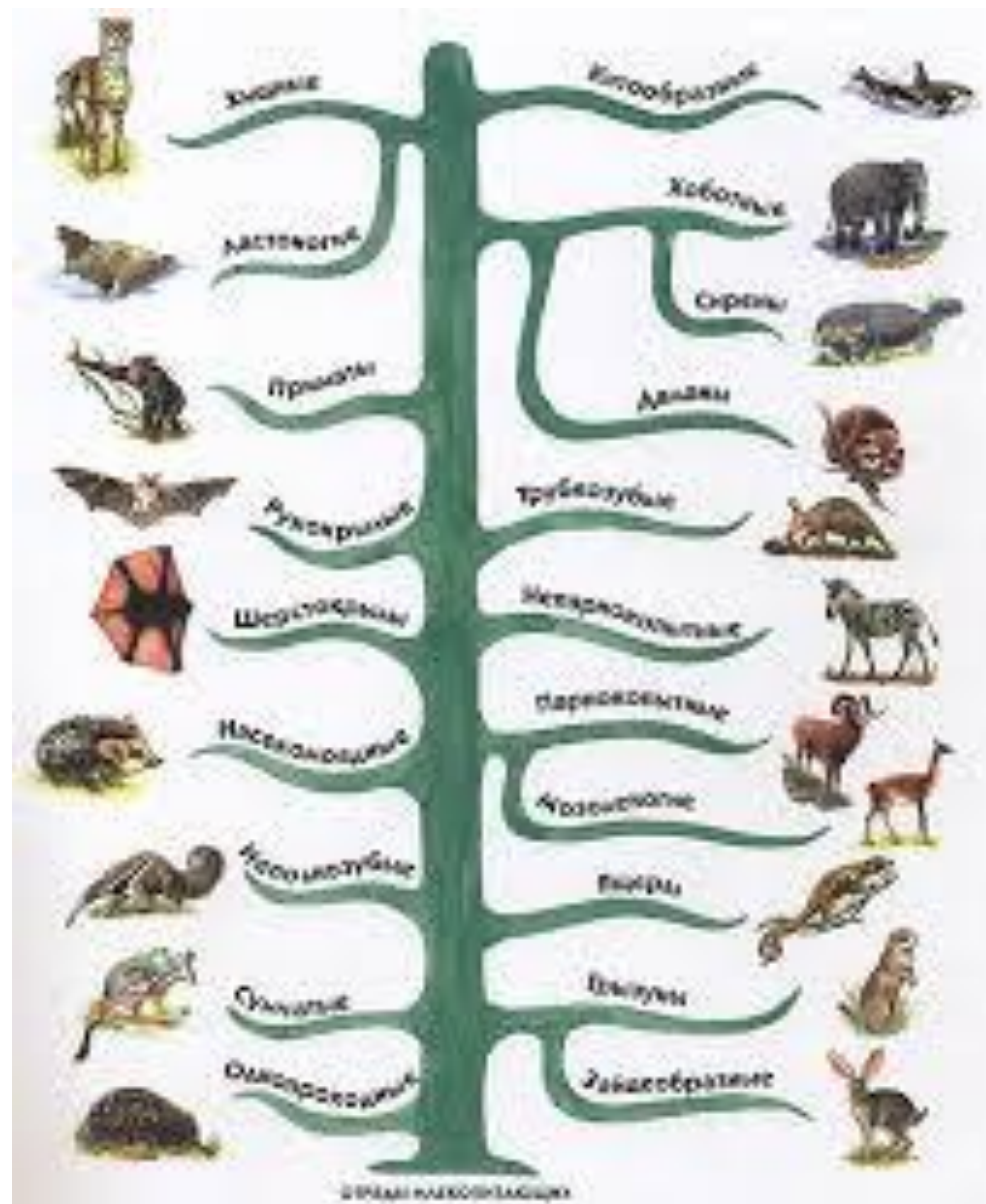


# Млекопитающие



# Общая характеристика

- **Млекопитающие** (лат. *Mammalia*) — класс позвоночных животных, основной отличительной особенностью которых является вскармливание детёнышей молоком. Класс входит в кладу четвероногих. По оценкам биологов, известно до 5500 современных видов млекопитающих, среди которых — и вид *Человек разумный* (лат. *Homo sapiens*); общее же число видов млекопитающих, включая вымершие, превышает 20. На территории России (2002) обитает примерно 380 видов







# происхождения



- Согласно современным представлениям, млекопитающие произошли от синапсид из группы цинодонтов, выделившись в конце триасового периода<sup>[25]</sup>. Наиболее продвинутые цинодонты уже сильно напоминали млекопитающих — как, например, изображённый на рисунке Oligokyphus из семейства Tritylodontidae с его развитым шерстным покровом, живший в позднем триасе и ранней юре. Тогда же имела место и начальная дивергенция млекопитающих: в отложениях позднего триаса найдены ископаемые остатки аделобазилевса, морганукодонтов, кюнеотерия<sup>[en]</sup> и харамиид. Последних обычно рассматривают как ранних представителей подкласса (или инфракласса) аллотериев, куда включают также многобугорчатых — наиболее разнообразный и многочисленный из мезозойских отрядов млекопитающих, просуществовавший свыше 100 млн лет<sup>[26][27]</sup>; что касается морганукодонтов, то они по своему облику и строению чрезвычайно близки к предполагаемому предку всех более поздних млекопитающих<sup>[28]</sup>.
- В верхнем триасе выделились и другие основные линии млекопитающих, известные останки которых относятся к более позднему времени: линия, включающая однопроходных<sup>[29]</sup>; линия триконодонтов (юра — мел)<sup>[30]</sup>; наконец, та линия, к которой принадлежат сумчатые и плацентарные, отделившиеся друг от друга в юрском периоде<sup>[31][32]</sup>.





