

Тема выпускной
квалификационной

Поликлиника на 300 посещений в день

Разработал Тарасов А.

А.

Проверил Антоненко

А.В.

г.
Благовеще
цк 2020

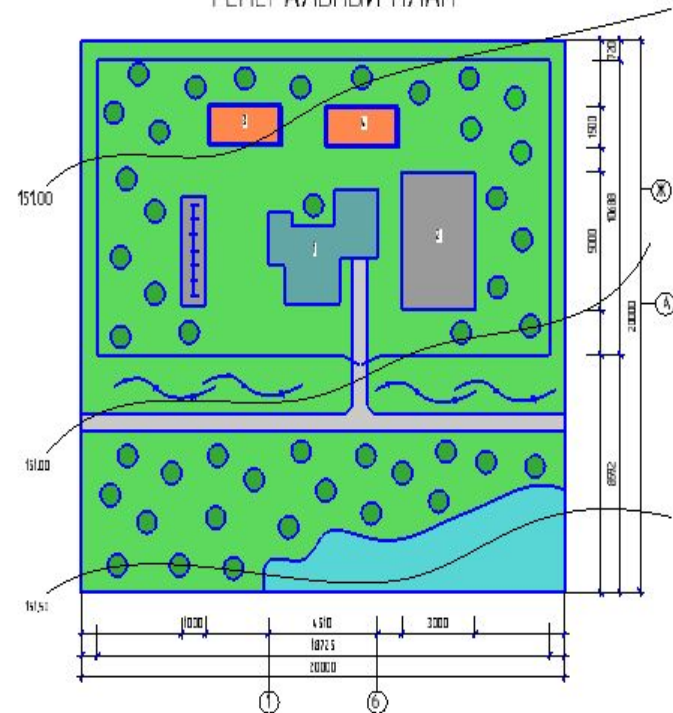
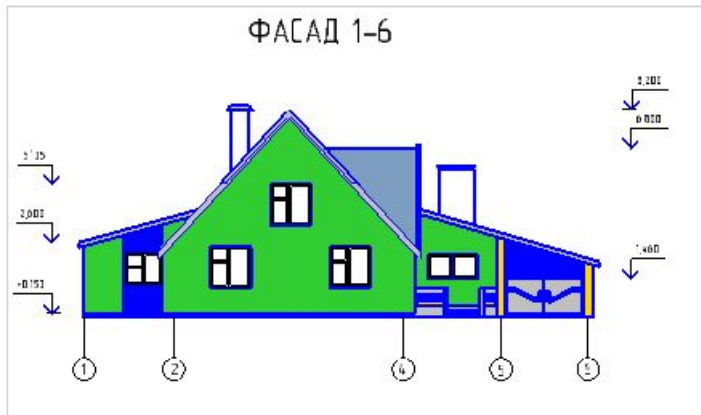
Исходные данные проекта

- **Высота этажа- 2,0 м.**
- **Фундаменты- ленточный**
- **Грунты в основании- суглинки**
- **Материал стен- кирпич; стены наружные 640 мм., стены внутренние 380 мм., перегородки 120 мм .**
- **Перекрытия-сборный железобетон**
- **Крыша- скатная; материал кровли металлочерепица**
- **Район строительства- с. Чигири**

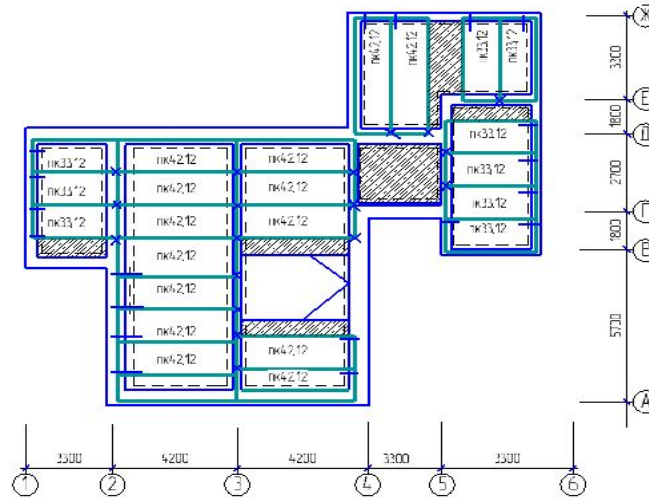
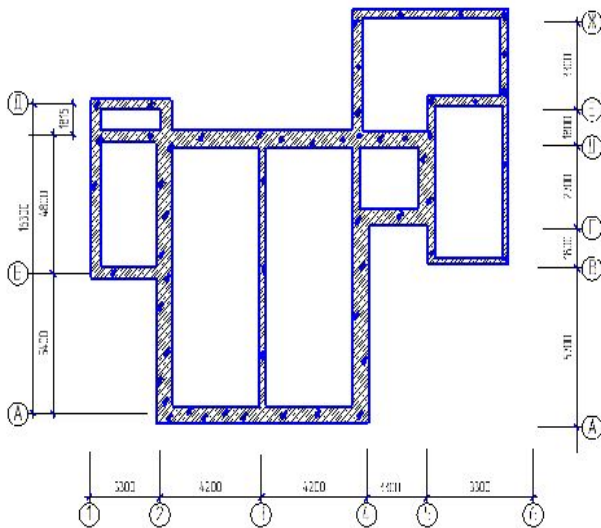
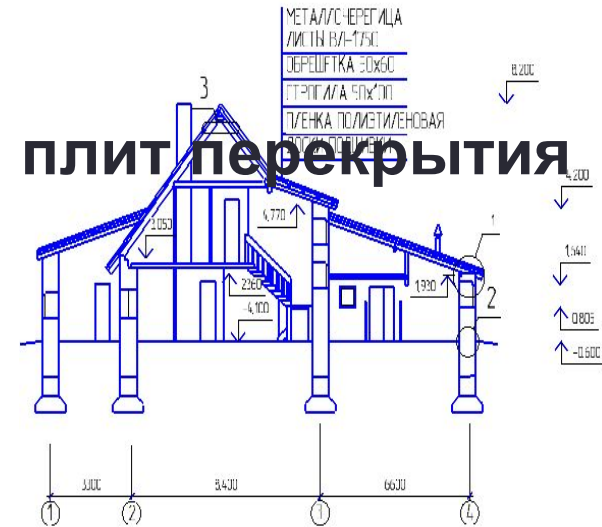
Архитектурно-строительная часть

- Здание имеет не сложную форму с размерами в осях 4200мм.*16300мм.
- Рельеф местности относительно спокойный
- На участке имеются так же существующий дом, зона отдыха, детская площадка

ГЕНЕРАЛЬНЫЙ ПЛАН

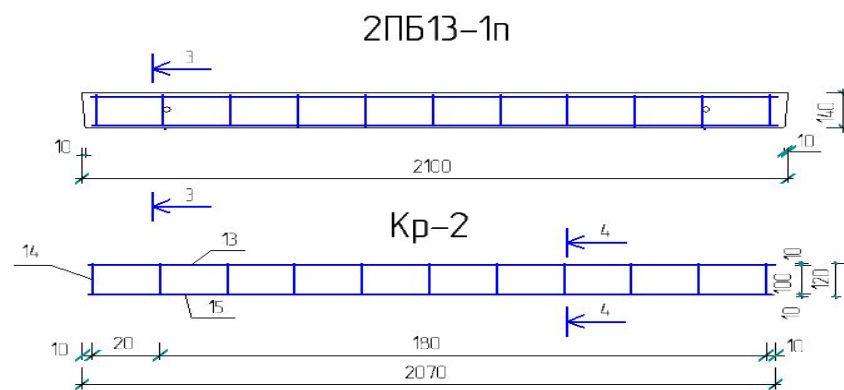
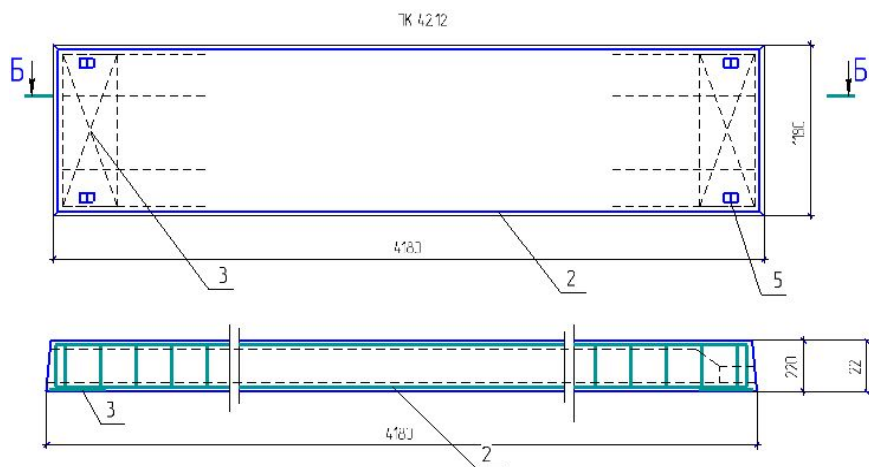


- Планы расположения фундамента, плит перекрытия
- Разрез 1-1
- Узлы



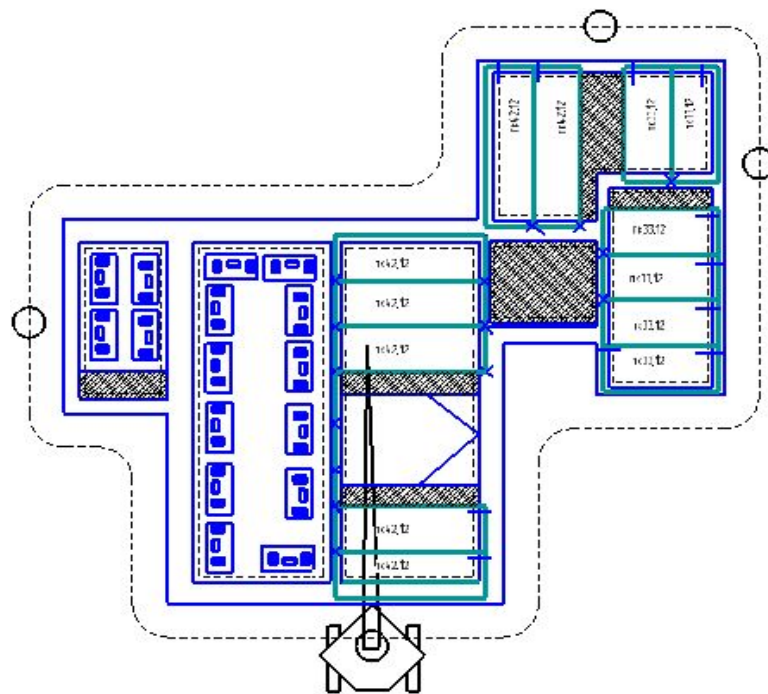
Расчётно-конструктивная часть

- Расчёт перемычки, плиты перекрытия



Технологическая карта

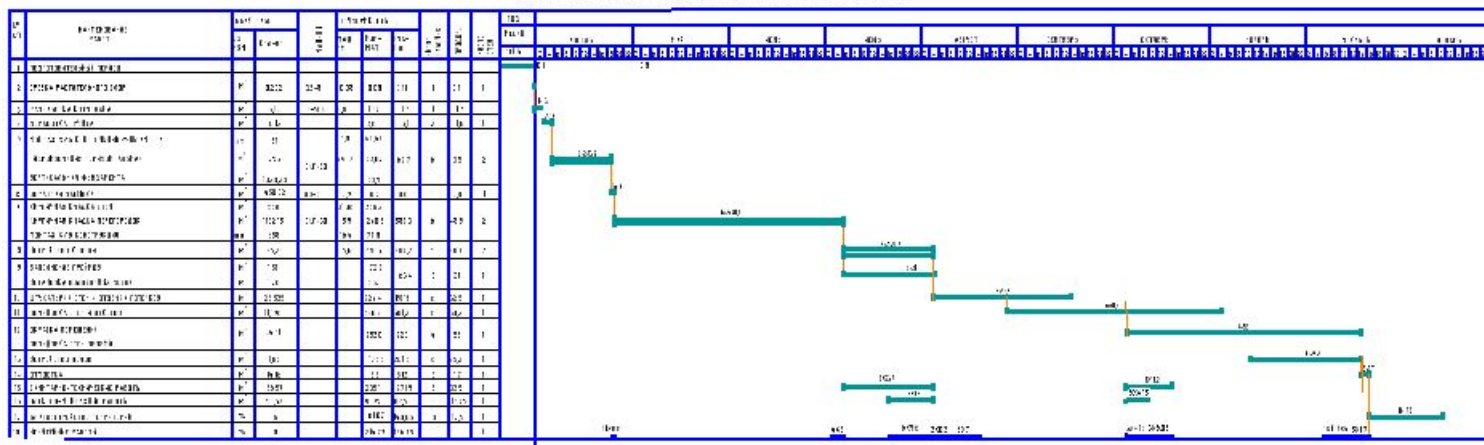
- Устройство каменной кладки



Календарный график производства работ

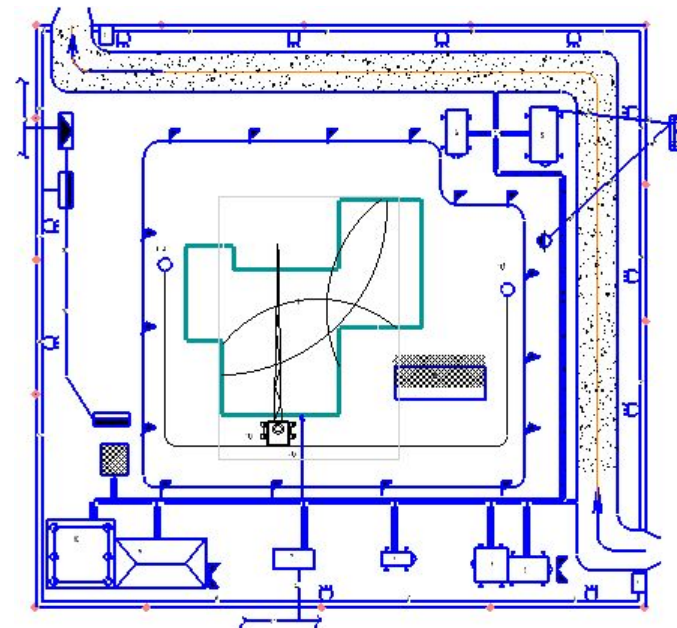
- Предназначен для определения последовательности и сроков выполнения общестроительных специальных и монтажных работ при возведении объекта
- Нормативный срок строительства 224 дня
- Плановый срок строительства 200 дней
- Число рабочих дней в месяце 22

КАЛЕНДАРНЫЙ ПЛАН ПРОИЗВОДСТВА РАБОТ



Строительный генеральный план

Коэффициент неравномерности движения рабочих составляет 1,21
Планируемый срок строительства 200дня
Фактический срок строительства 224.4 дня.



Технико-экономические показатели по проекту

1	Сметная стоимость строительства, тыс. руб.	7611,58
2	Сметная стоимость общестроительных работ, тыс. руб.	4824,65
3	Договорная цена, тыс. руб.	7483,41
4	Строительный объем здания, м ³	2295,92
5	Общая площадь, м ²	279,99
6	Стоимость 1м ³ здания, тыс.руб.	27,18
7	Стоимость 1м ² здания, тыс.руб.	226,99
8	Процент выполнения нормы выработки, %	112,20
9	Среднее число рабочих, чел.	14,00
10	Нормативная трудоемкость, чел-дн.	355333,87
11	Сметная заработная плата, тыс. руб.	695,97
12	Затраты труда на 1 м ³ здания, чел-дн./м ³	154,77
13	Затраты труда на 1 м ² здания, чел-дн./м ²	1269,09
14	Выработка на одного рабочего в день по общестроительным работам, тыс. руб.	0,01
15	Эффективность от сокращения сроков продолжительности строительства, тыс. руб.	46,43

СПАСИБО ЗА ВНИМАНИЕ