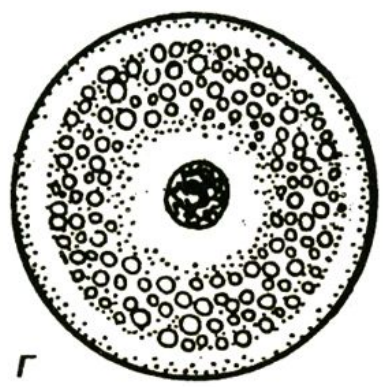
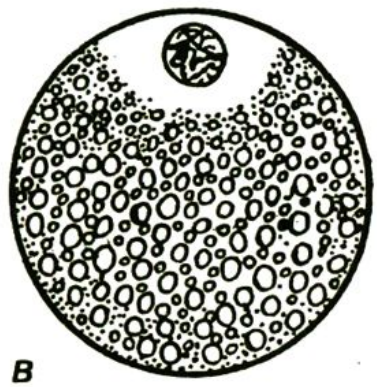
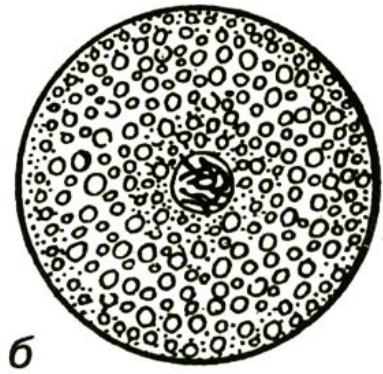
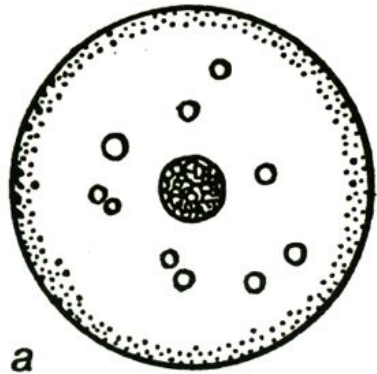


# Внутриутробное развитие у млекопитающих.



Презентацию подготовила студентка 1 курса 2 группы  
Санкт-Петербургского Государственного Университета Ветеринарной Медицины  
Селянко Ксения Владимировна

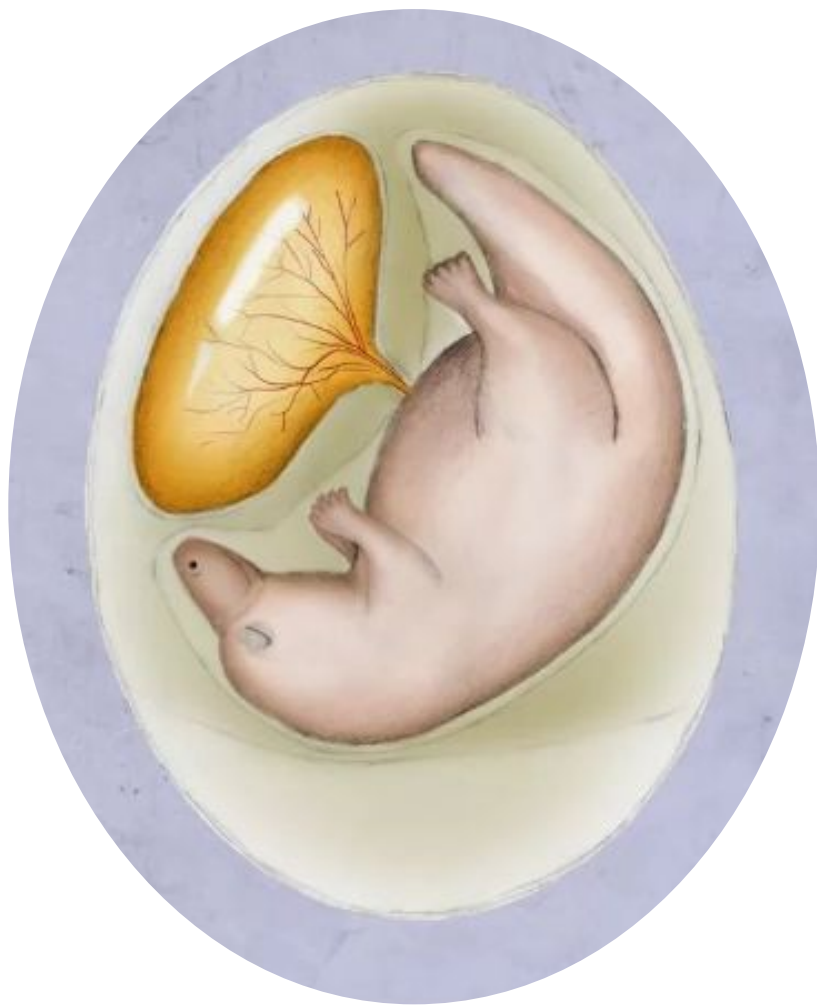
# Типы яйцеклеток



- а — алецитальная
- б — изолецитальная
- в — телolecитальная
- г — центролецитальная



*Утконос*



*Ехидна*

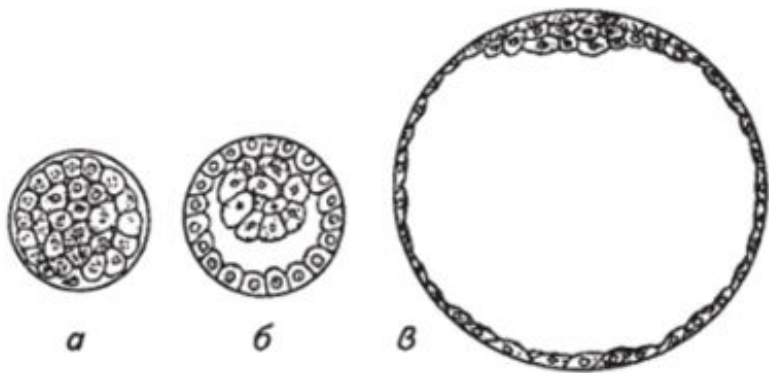


# Плацентарные



Сумчатый котопорог





а – стадия бластодермического пузырька

б– стадия зародышевого узелка, или эмбриобласта

в – стадия двухслойного зародышевого диска

г, д, е – формирование плодных оболочек

1 – эмбрион

2– туловищная складка

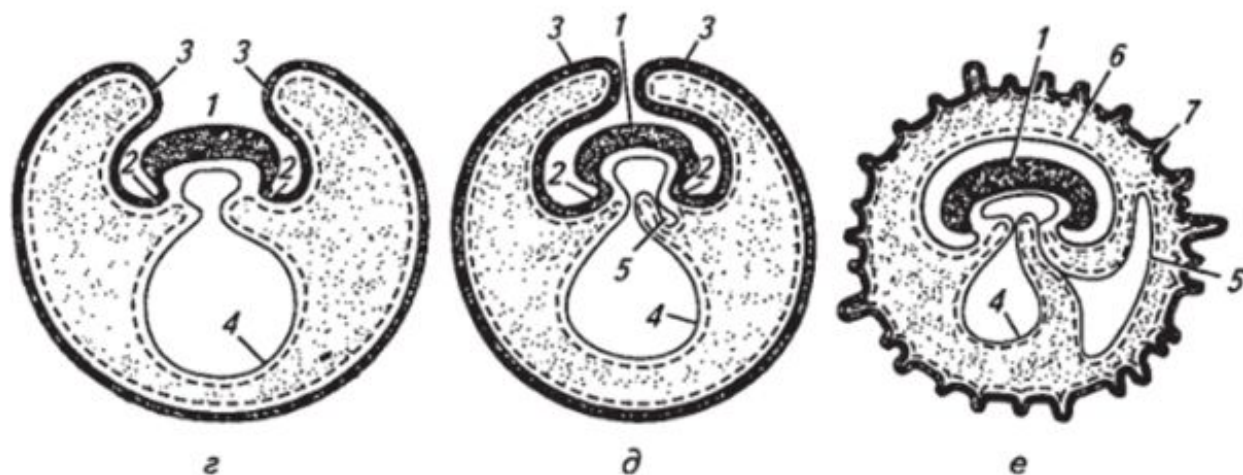
3– амниотическая складка

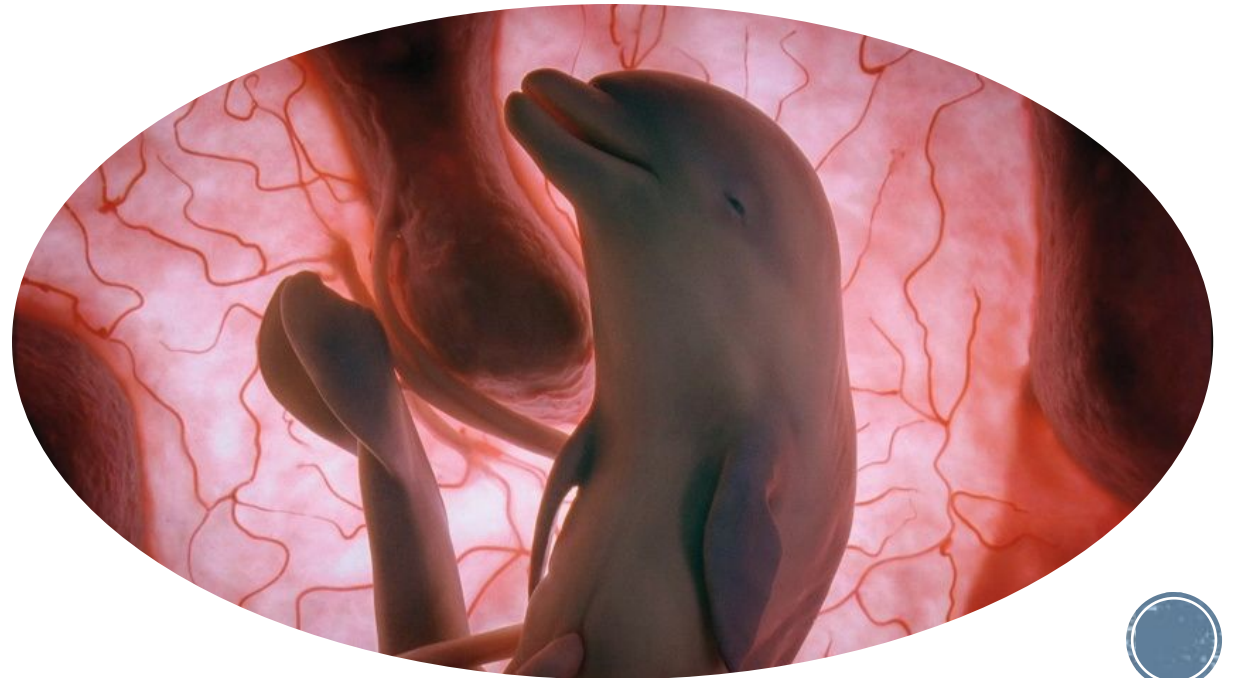
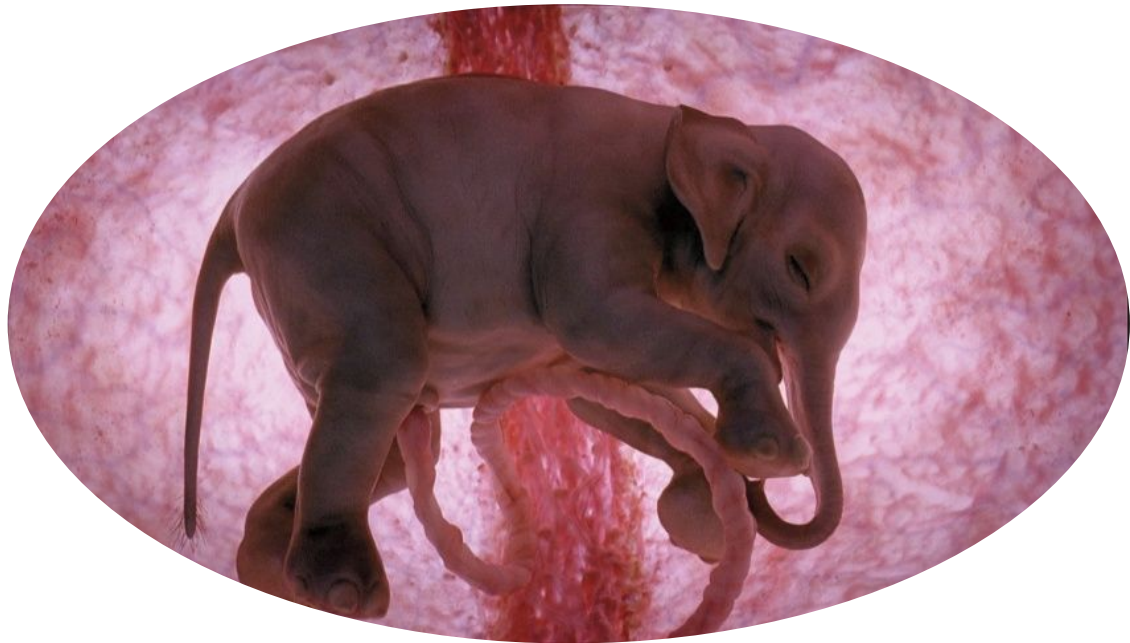
4 – желточный мешок

5– аллантоис

6 – амнион

7–хорион





а, б, в – образование желточного мешка  
г, д – формирование амниона, аллантаиса,  
хориона, пупочного канатика

1 – эктодерма

2 – энтодерма

3 – полость зародышевого пузыря

4 – мезодерма

5 – зародыш

6 – трофобласт

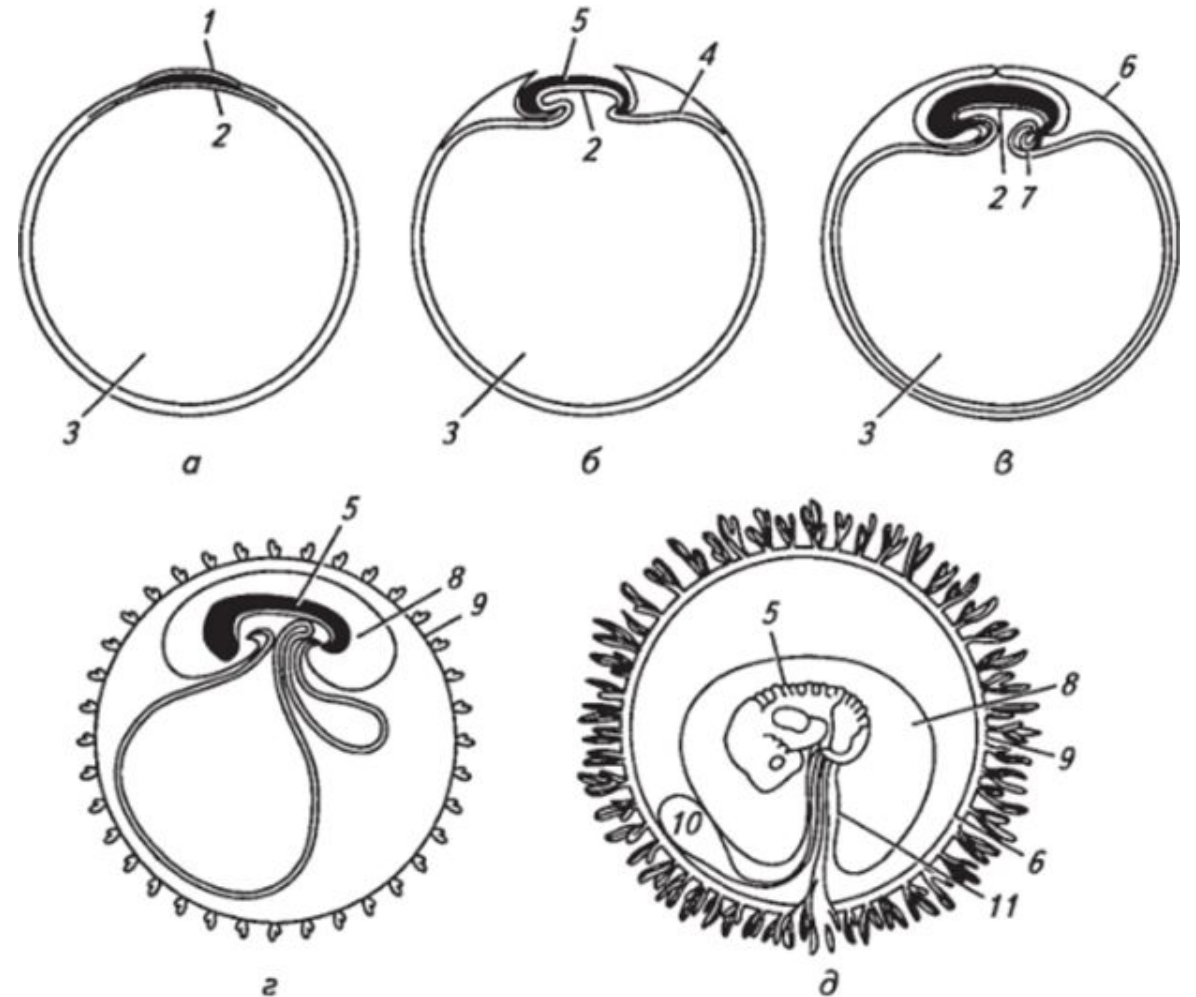
7 – аллантаис

8 – амнион

9 – хорион

10 – желточный мешок

11 – пупочный канатик





1— плацента

2 — амнион

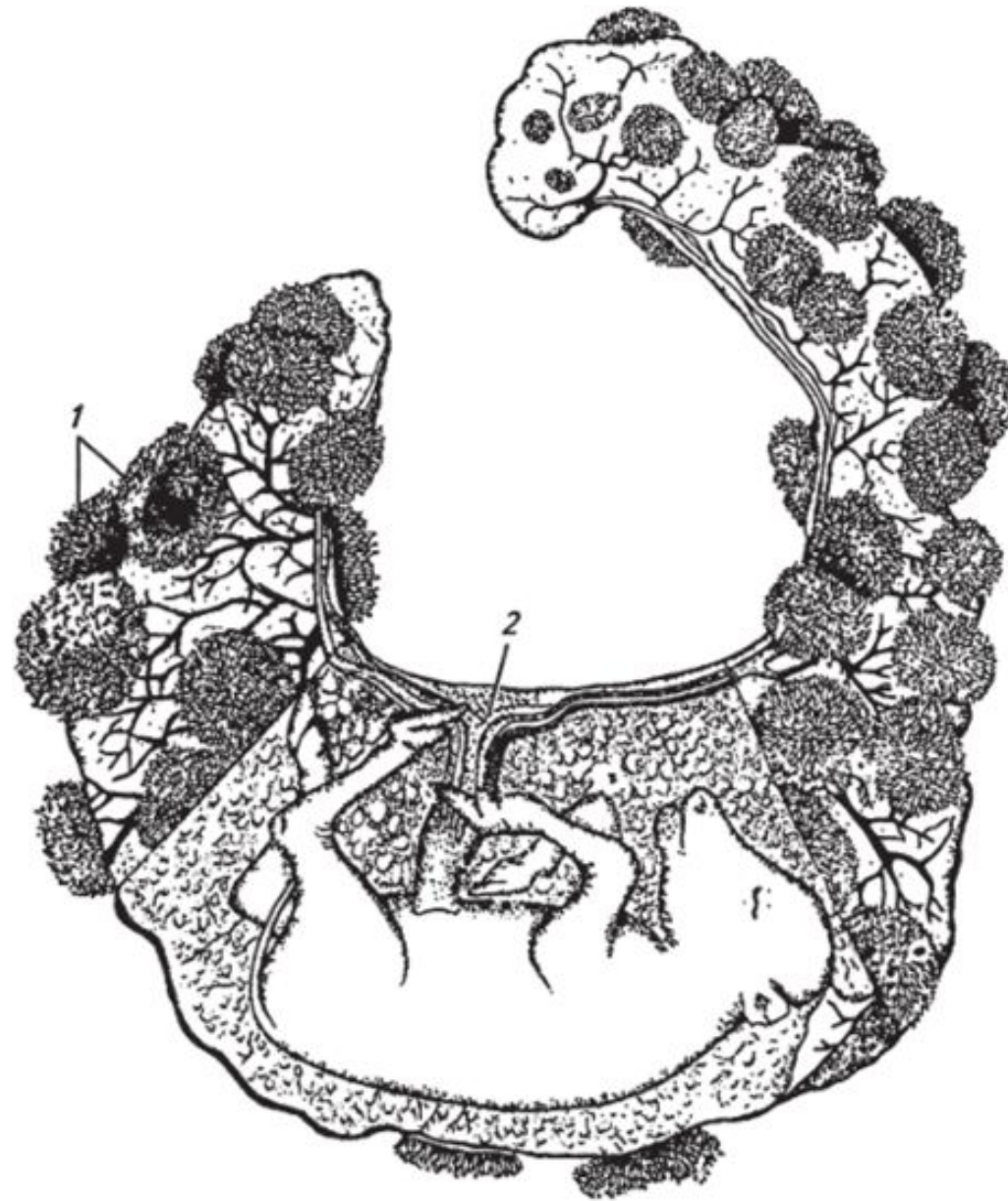
3 — хорион

4 — стенка матки



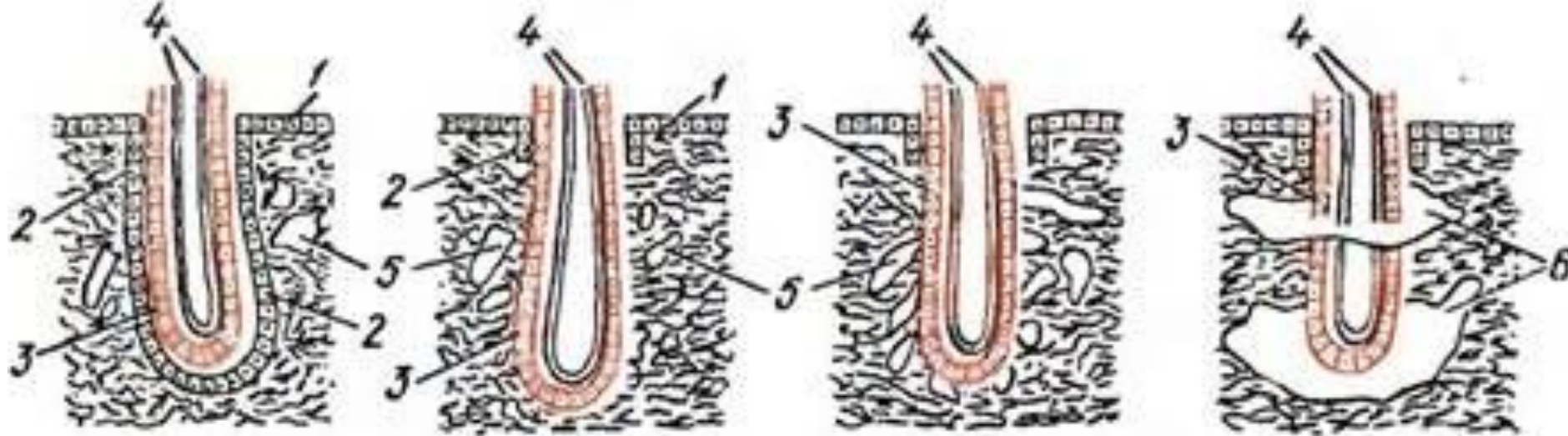


1 – котиленоны  
2 – пупочный канатик



# **Виды плацент млекопитающих.**





I – эпителиохориальная

II – десмохориальная

III – эндотелиохориальная

IV – гемохориальная

1 – эпителий слизистой оболочки матки

2 – эпителий крипты

3 – эпителий ворсины

4 – сосуды ворсины

5 – сосуды слизистой оболочки матки

6 – лакуны





**Спасибо за  
внимание!**