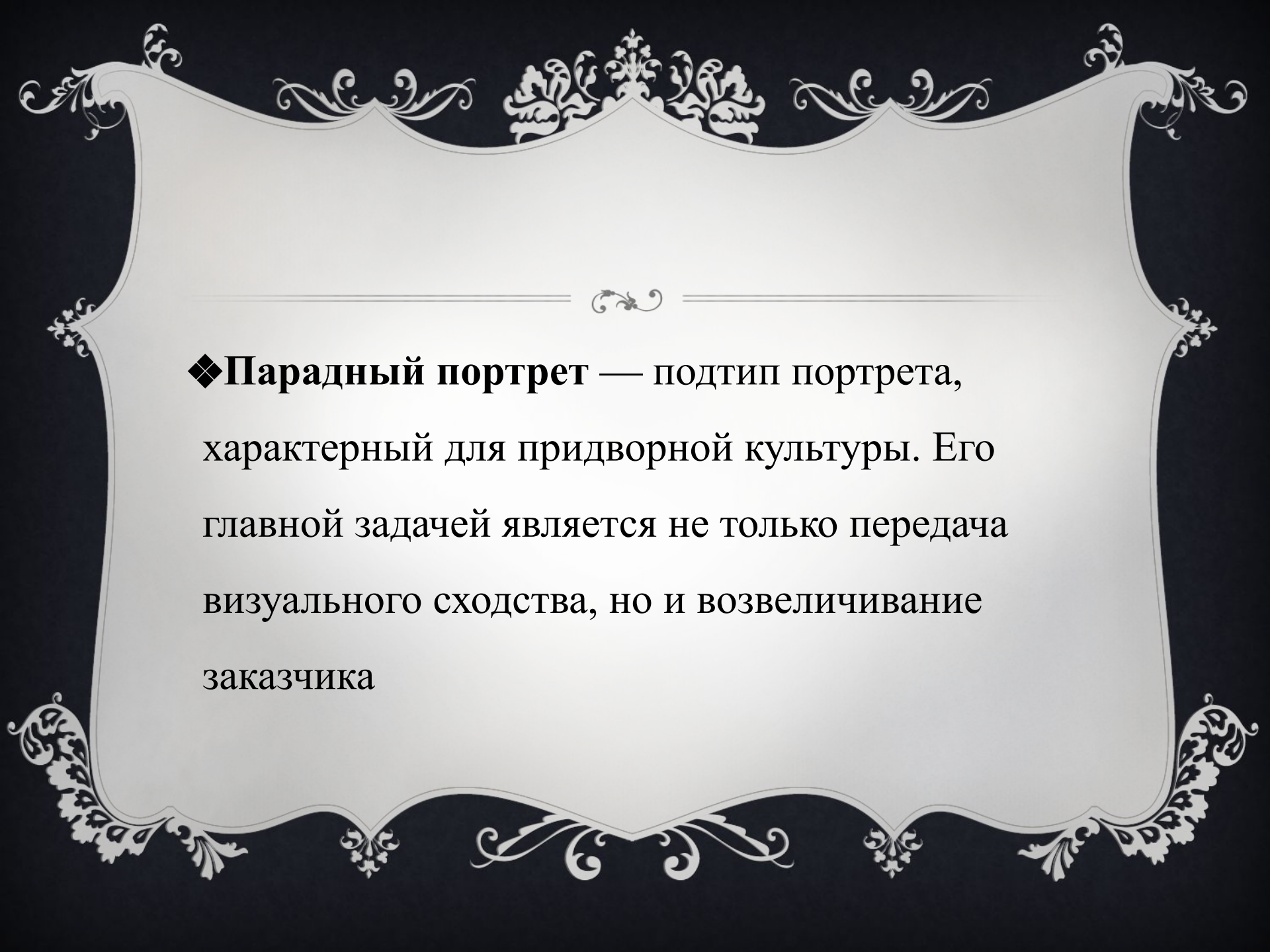




СВЕТСКИЙ КОСТЮМ  
РУССКОГО ДВОРЯНСТВА  
XVIII-XIX СТОЛЕТИЙ





◆ **Парадный портрет** — подтип портрета, характерный для придворной культуры. Его главной задачей является не только передача визуального сходства, но и возвеличивание заказчика



Аргунов И.П.



Рокотов Ф.С.



Левицкий Д.Г.



Боровиковский В.Л.



Портрет  
Екатерины II  
1763 г.

**Рокотов**



портрет  
П.А. Демидова  
1773 г.



Портрет Пушкина А.С  
Тропинин В.А  
1827 г.





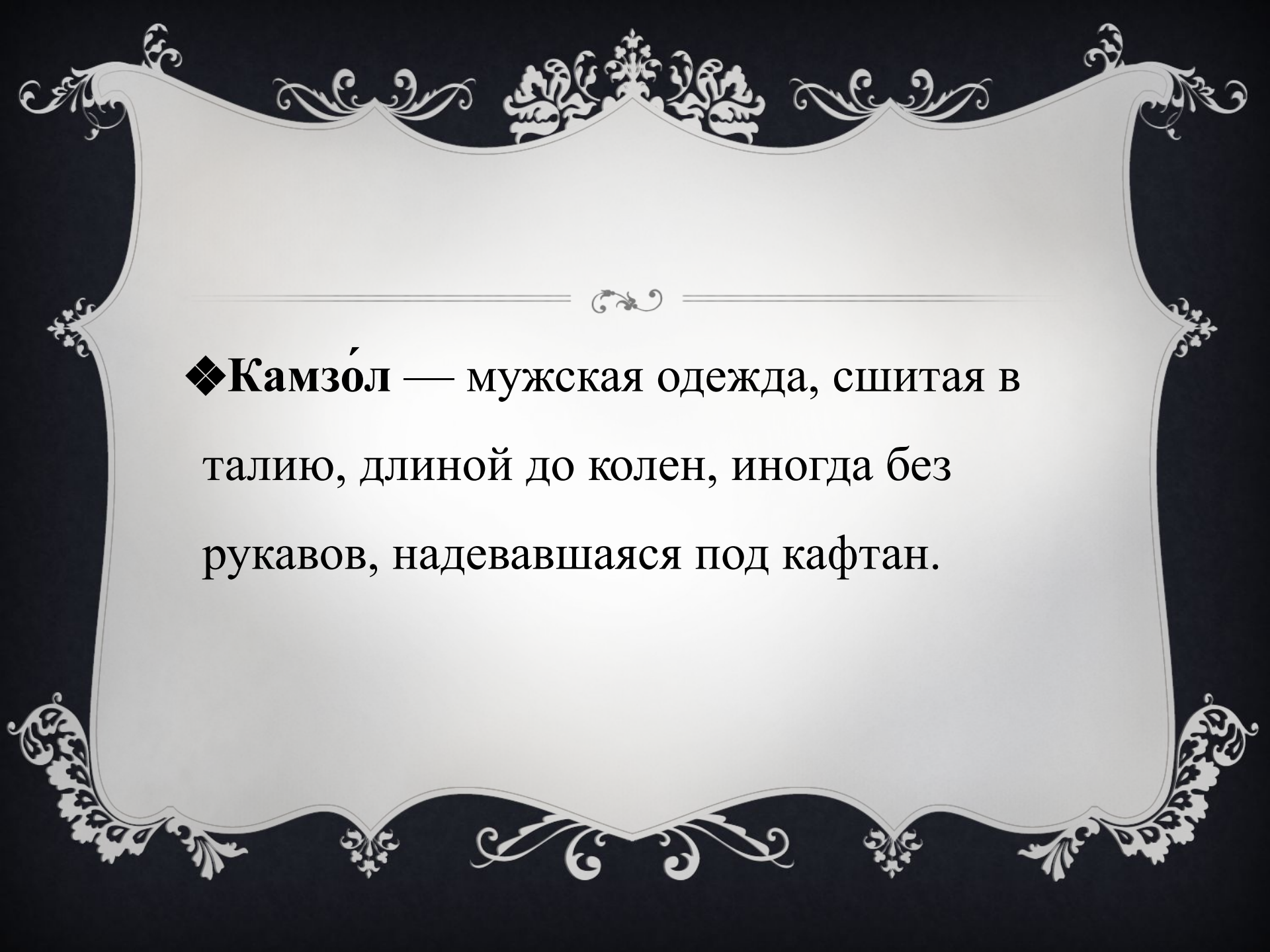




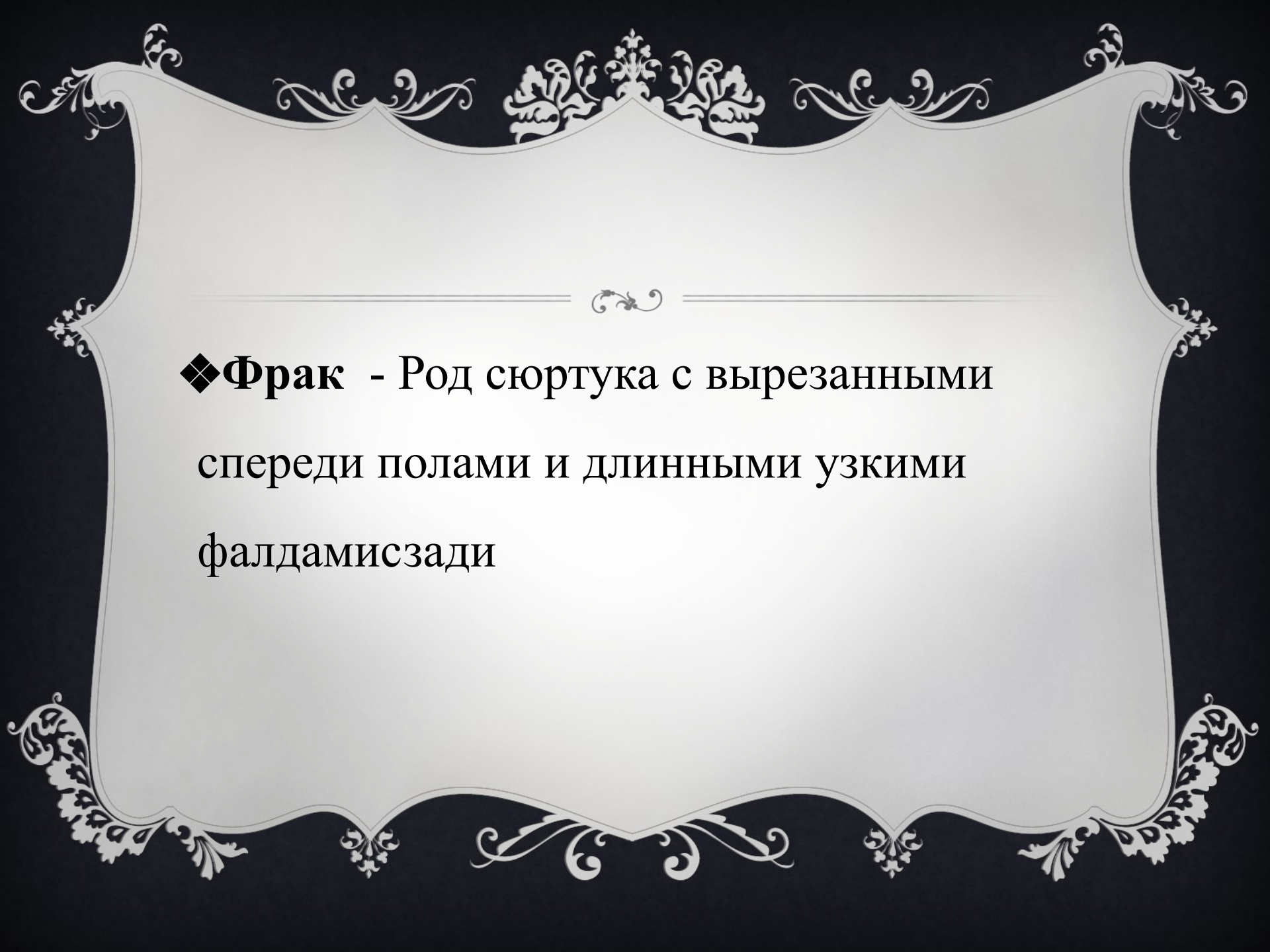


◆ **Кафтан** - старинная верхняя

распашная мужская и женская одежда



◆ Камзо́л — мужская одежда, сшитая в талию, длиной до колен, иногда без рукавов, надевавшаяся под кафтан.



◆ **Фрак** - Род сюртука с вырезанными  
спереди полами и длинными узкими  
фалдамисзади



NORDISKA MUSEET

фрак

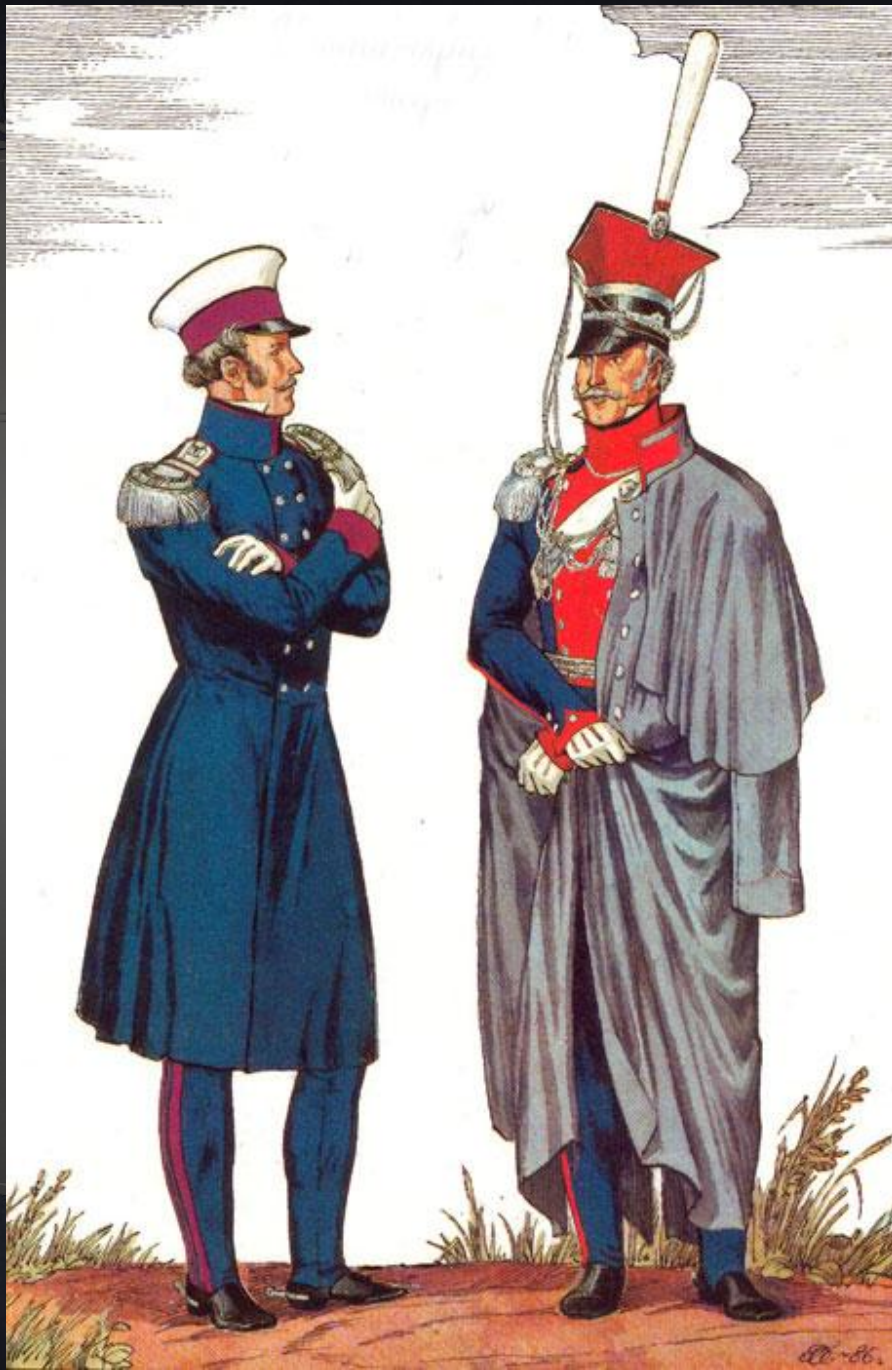


КАМЗОЛ



кафтан











Consultation de Medecins





# ПРАКТИЧЕСКАЯ РАБОТА

---

**Выполнение зарисовки по  
представлению или по описанию  
дворянского костюма (мужского или  
женского)**

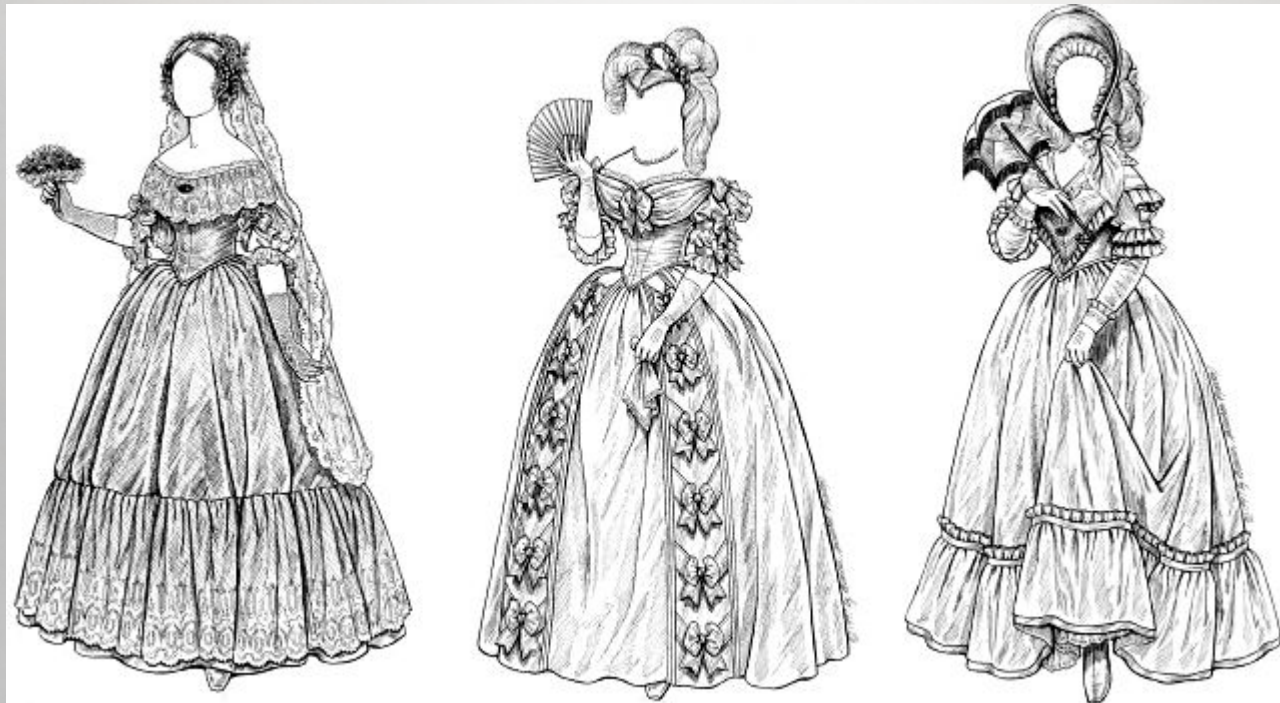


Рис. 173



Рис. 174