

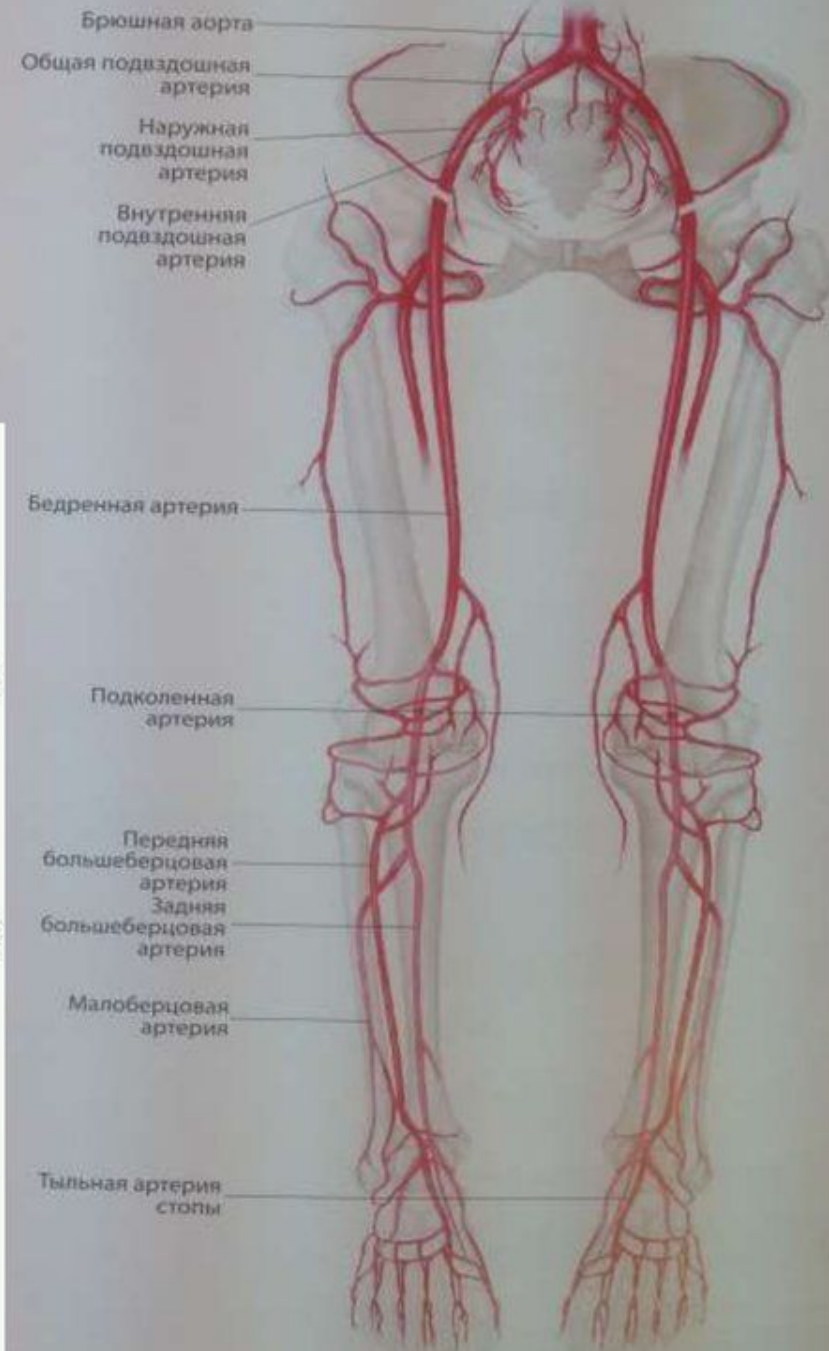
# НАО “Медицинский университет Астана”

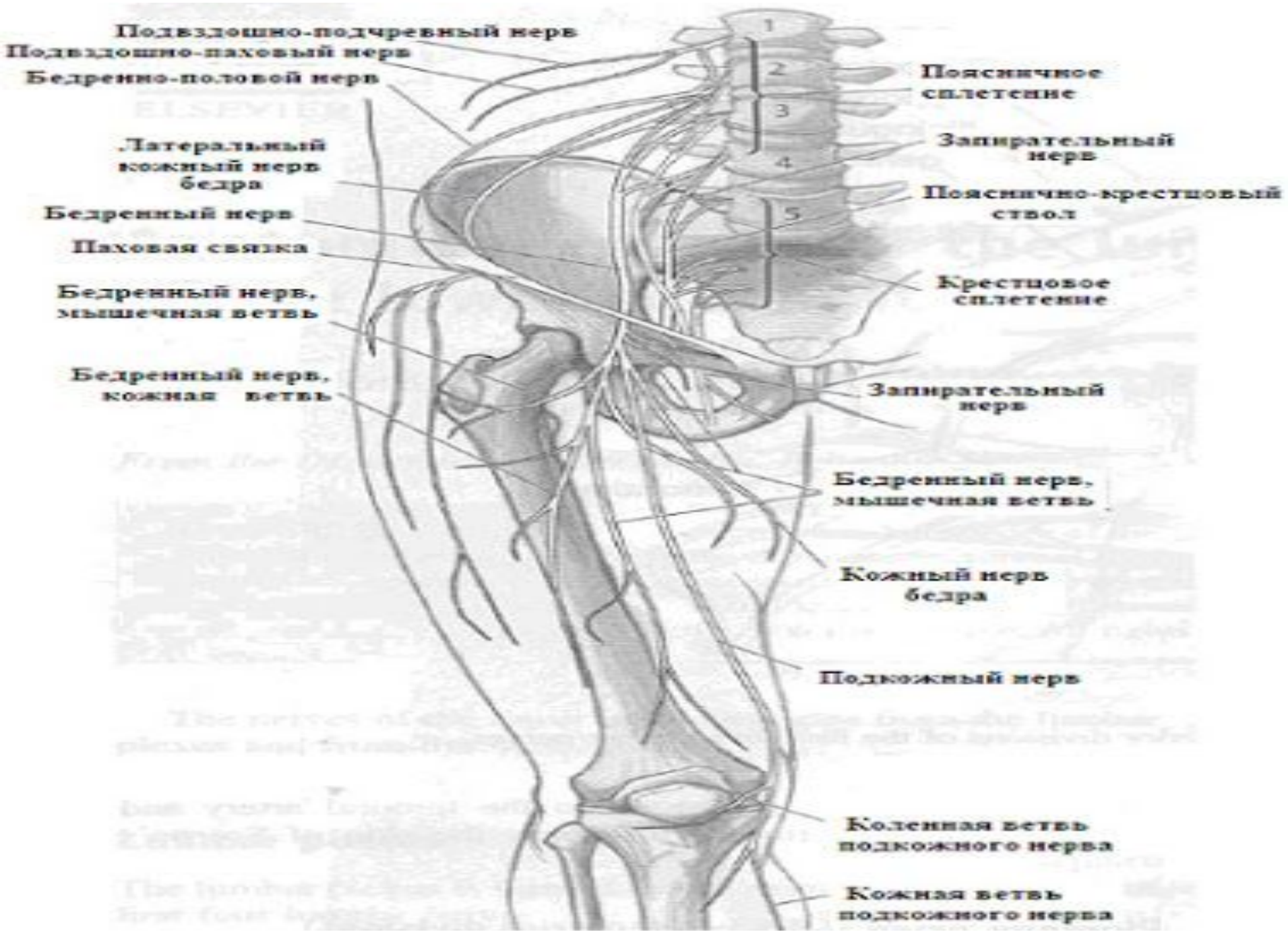
Тема: Проекционные линии сосудисто-  
нервных образований нижней  
конечности.

Факультет: Общая Медицина  
Выполнил: Ахмет Алихан 427 ОМ  
Проверила: Айтенова Н.Д

Нур-Султан, 2020 г.

# Кровоснабжение





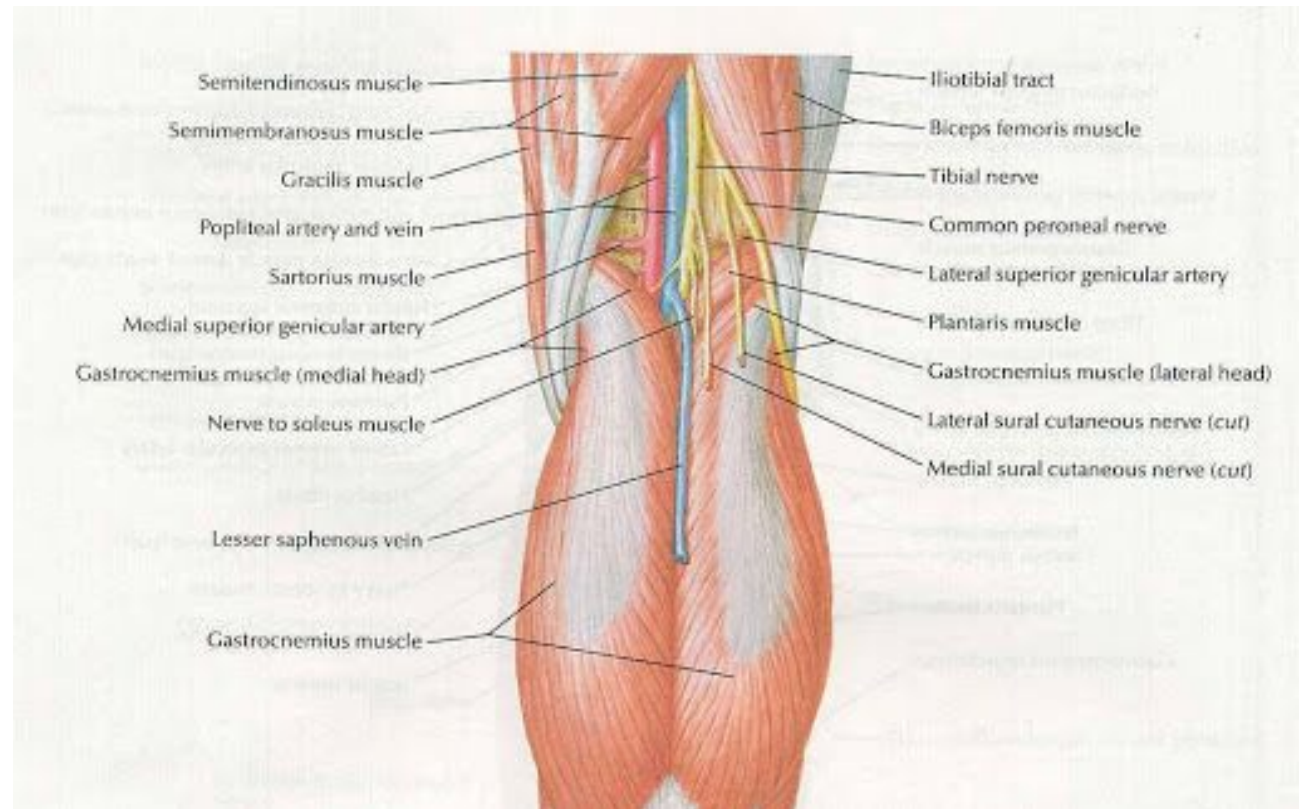
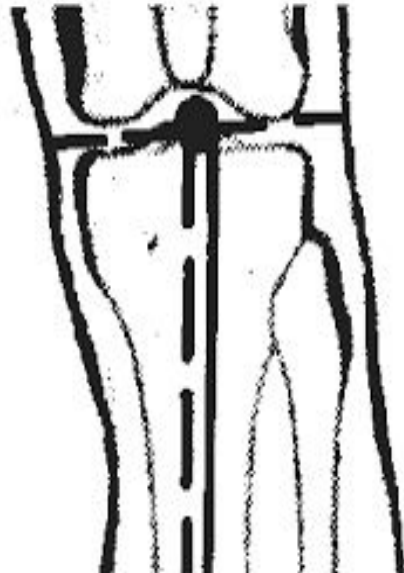
- **ЯГОДИЧНАЯ ОБЛАСТЬ** (*regio glutea*) Верхние ягодичные сосуды и нерв (*a., v. et n. glutealis superiores*) проецируются на границе средней и медиальной трети линии, соединяющей верхнюю заднюю ость подвздошной кости с верхушкой большого вертела. Эта точка совпадает с положением надгрушевидного отверстия. Нижние ягодичные сосуды и нерв (*a., v. et n. glutealis inferiores*) проецируются в точке, расположенной несколько ниже середины линии, соединяющей верхнюю заднюю ость подвздошной кости с латеральным краем седалищного бугра. Эта точка совпадает с положением подгрушевидного отверстия. В этой же точке проецируется выход в ягодичную область седалищного нерва, заднего кожного нерва бедра, срамных сосудов и нерва.



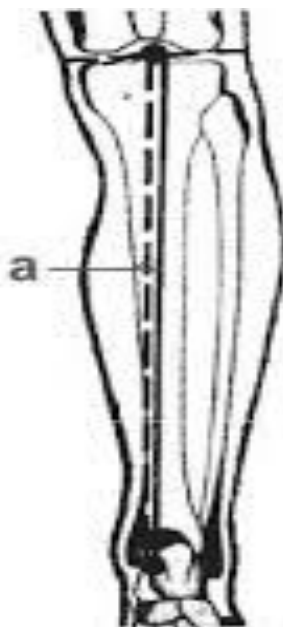
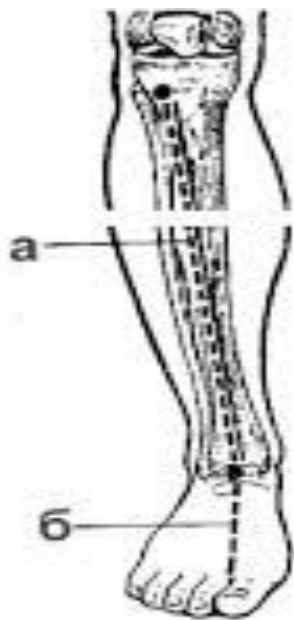
ОБЛАСТЬ БЕДРА (*regio femoris*) Бедренная артерия и вена (*a.v.femorales*) проецируются по линии, соединяющей точку, на границе между средней и медиальной третью паховой складки с задним краем медиального мыщелка бедренной кости. Конечность при определении данной проекции необходимо несколько согнуть в коленном и тазобедренном суставах и ротировать кнаружи. Бедренный нерв (*n.femoralis*) проецируется на переднюю поверхность бедра на границе наружной и средней трети паховой складки. Проекция седалищного нерва (*n.ischiaticus*) проходит по вертикальной линии от точки, расположенной на середине расстояния между задним краем большого вертела и седалищным бугром, к точке на середине ширины подколенной ямки. Проекция большой подкожной вены бедра (*v.saphena magna*) проходит по линии, идущей от заднего края медиального мыщелка бедра кверху до точки, расположенной на границе медиальной и средней трети паховой складки.



**ОБЛАСТЬ КОЛЕНА (regio genus)** Проекция сосудисто-нервного пучка подколенной области (подколенная артерия, вена и большеберцовый нерв) (a.v. poplitea et n. tibialis) определяется по линии, соединяющей верхний и нижний углы подколенной ямки. Проекция общего малоберцового нерва (n. peroneus communis) соответствует длине задне-внутреннего края сухожилия двуглавой мышцы. В области головки малоберцовой кости нерв несколько отходит от сухожилия и ложится на задне-нижнюю поверхность головки малоберцовой кости.



ОБЛАСТЬ ГОЛЕНИ (regio cruris) Передняя большеберцовая артерия и глубокий малоберцовый нерв (a.tibialis anterior et n.peroneus profundus) проецируются по линии, проведенной от середины расстояния между бугристостью большеберцовой кости и головкой малоберцовой кости, к точке на середине расстояния между лодыжками (рис. 12). Задняя большеберцовая артерия и большеберцовый нерв (a.tibialis posterior et n.tibialis) проецируются по линии, соединяющей середину ширины подколенной ямки с серединой расстояния между медиальной лодыжкой и ахилловым сухожилием (рис. 13). Малоберцовая артерия (a.peronea) проецируется в средней и нижней третях линии, проведенной от нижнего угла подколенной ямки к латеральной лодыжке.



ОБЛАСТЬ СТОПЫ (regio pedis) Проекция тыльной артерии стопы (a.dorsalis pedis) определяется линией, соединяющей середину расстояния между обеими лодыжками с первым межпальцевым промежутком . Деление задней большеберцовой артерии и большеберцового нерва (a.tibialis posterior et n.tibialis) на конечные ветви проецируется на середине расстояния между задним краем медиальной лодыжки и пяточным бугром.

