

An aerial, slightly blurred view of a city street. The street is paved with light-colored tiles and has a tram lane on the left. Buildings of various colors (yellow, red, green) line the street. A tram is visible in the distance. The text "Вариант №1" is overlaid in the center.

# Вариант №1

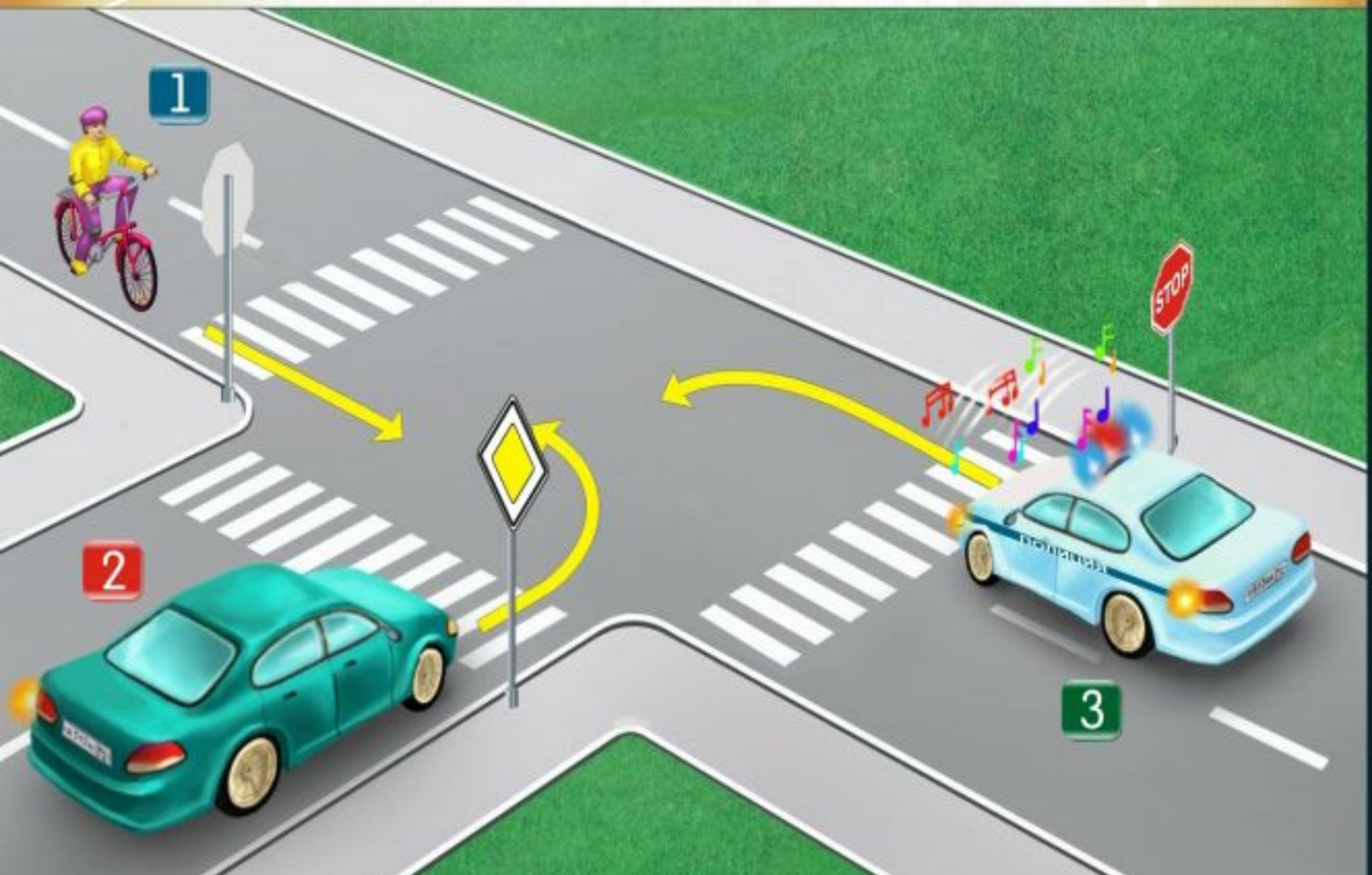
Вопрос  
№ 1

Движение начнет транспортное средство  
под номером...

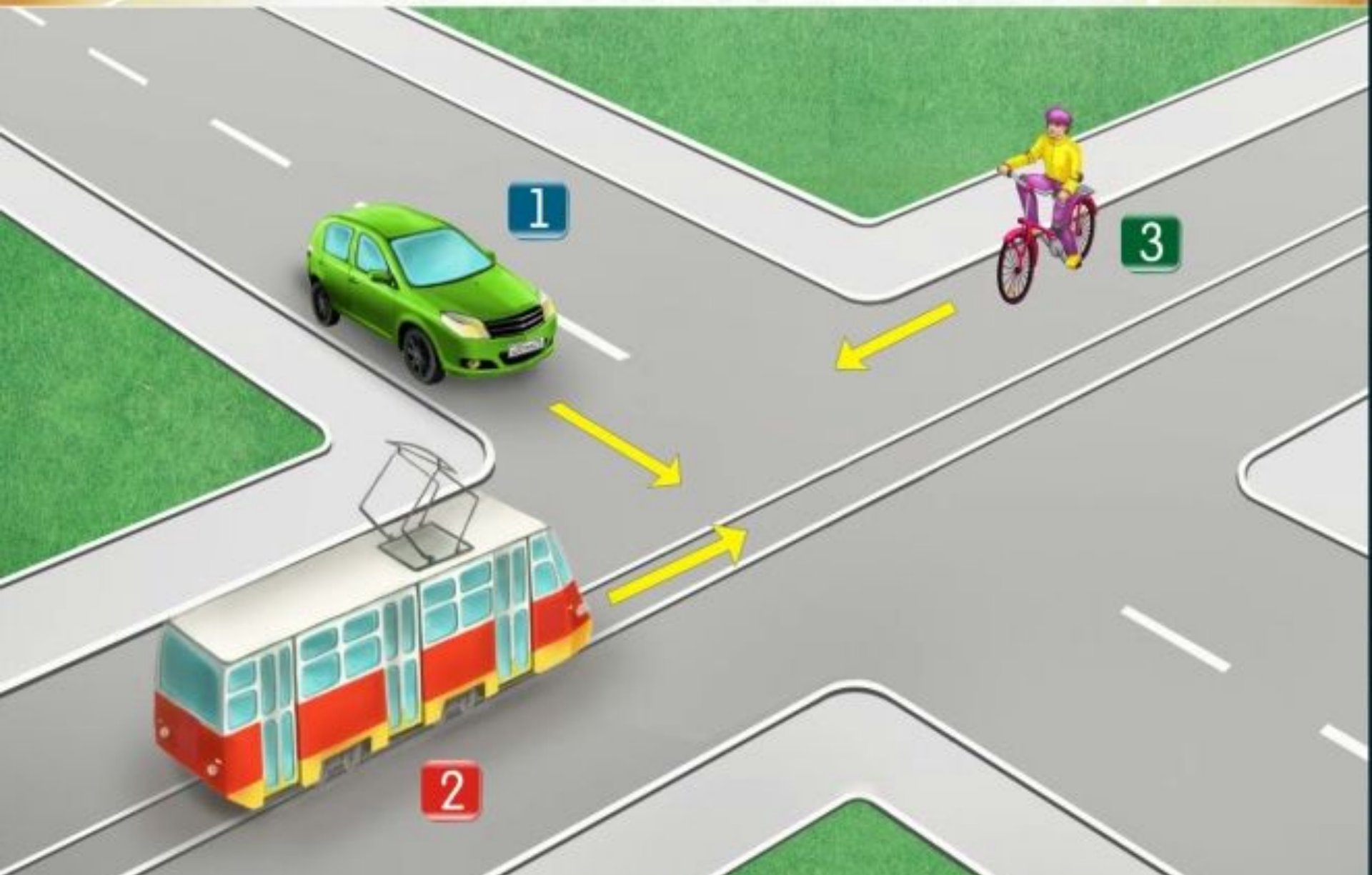
0:24







Кто имеет преимущество на этом перекрестке?



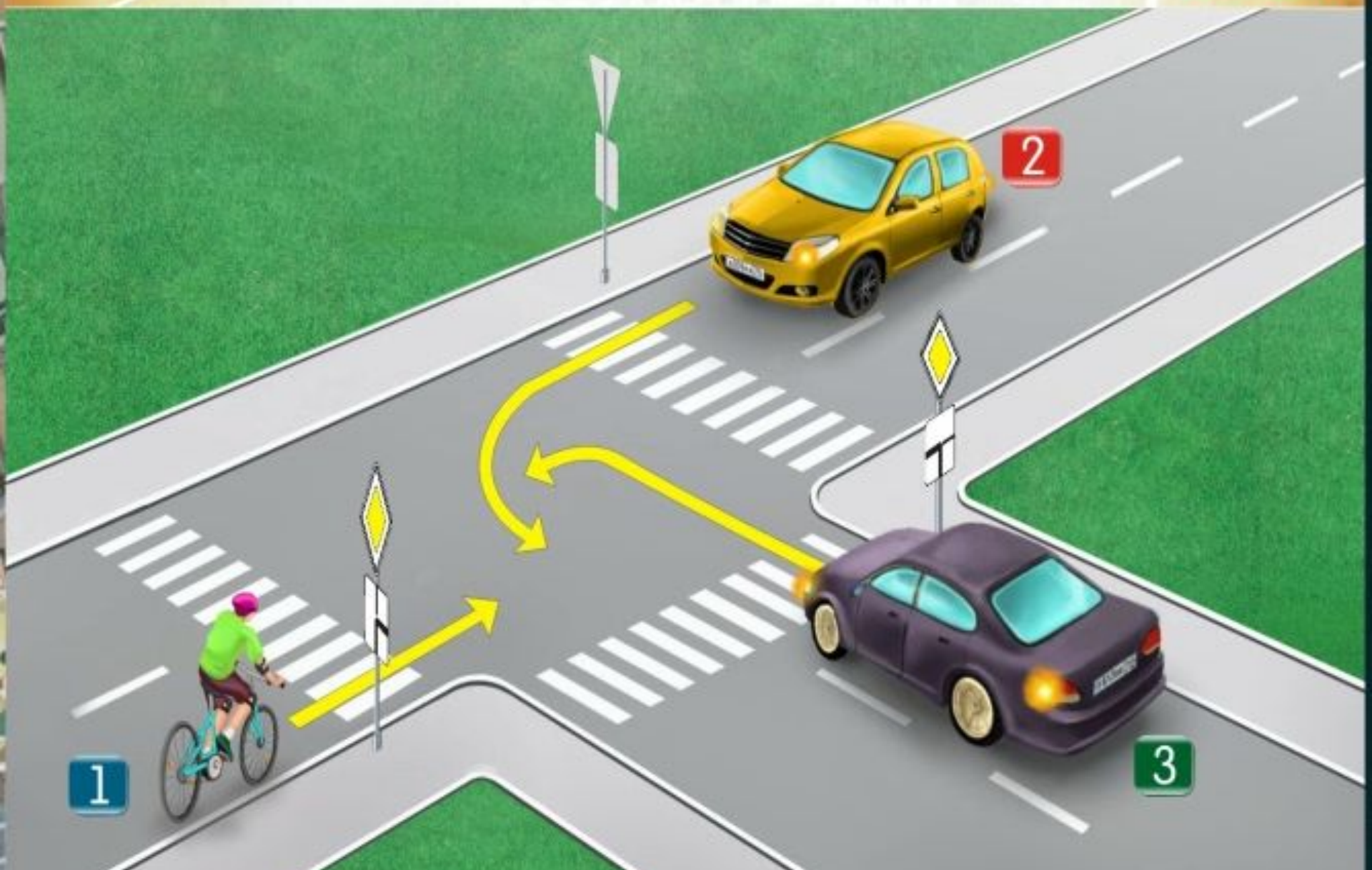


Вопрос

№ 4

Кто уступит дорогу автомобилю под номером 3?

0:24



1

2

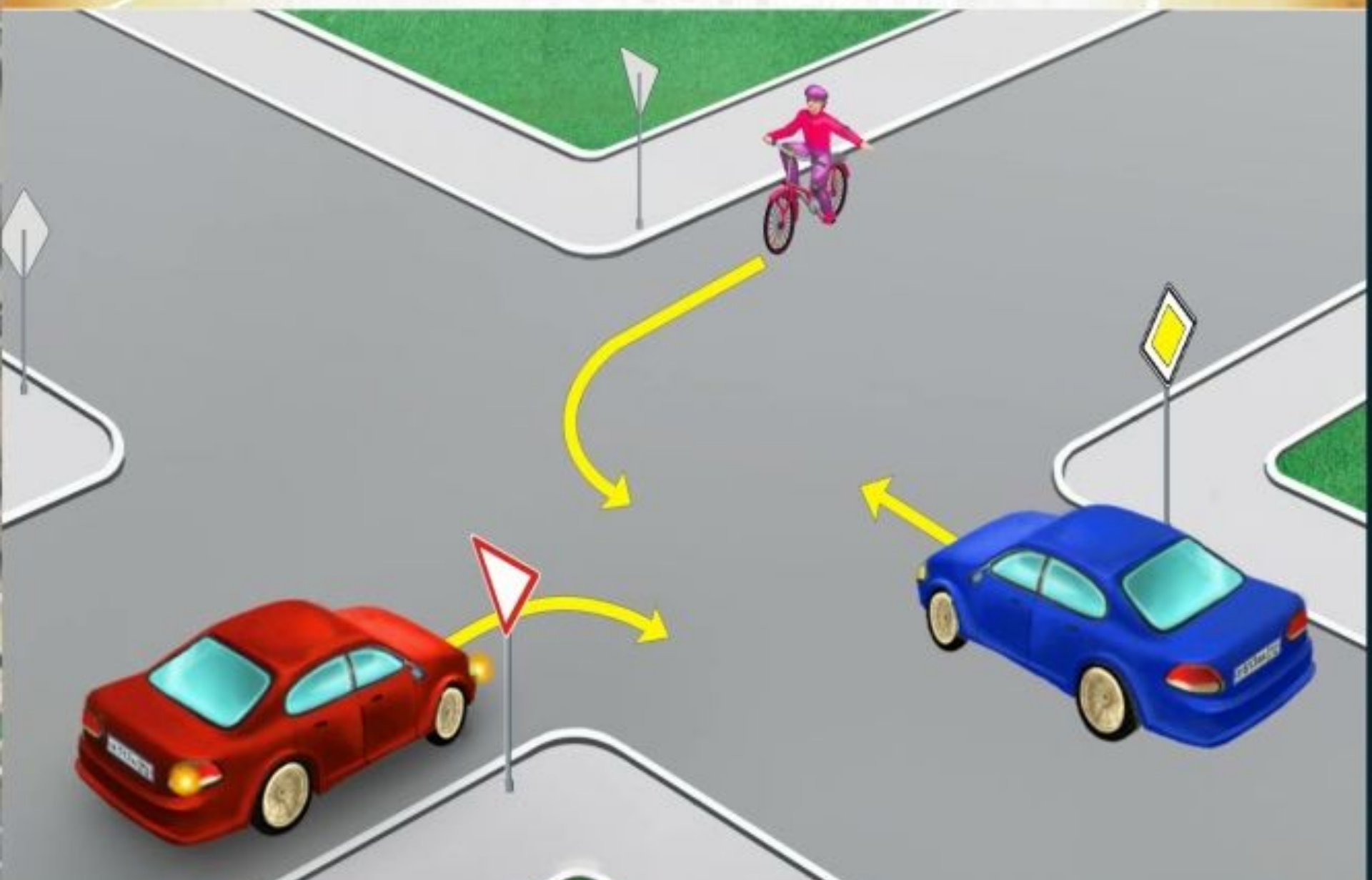
3

Вопрос

№ 5

Является ли велосипедист помехой справа для красного автомобиля?

0:24



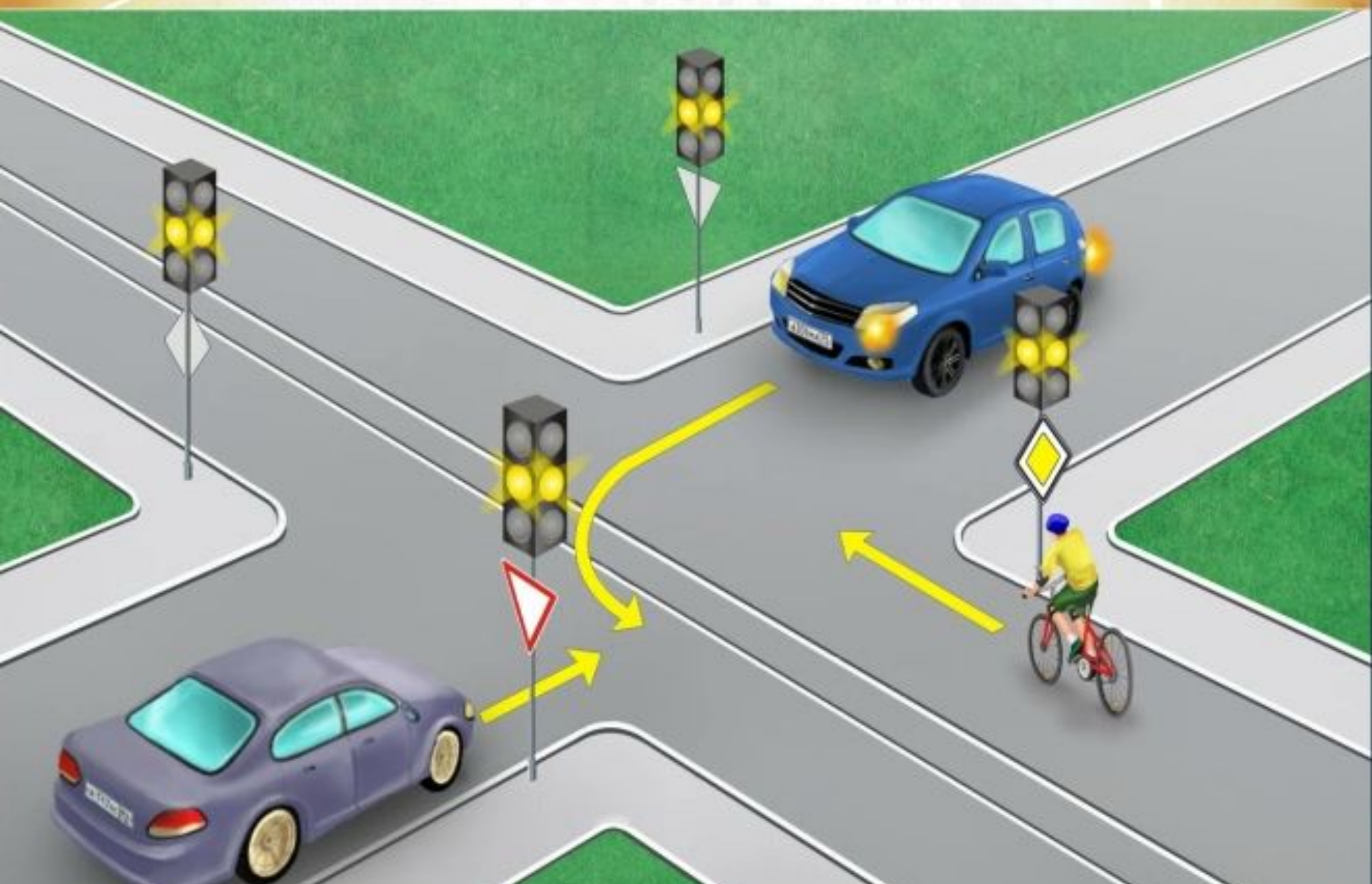


Вопрос

№ 6

Должен велосипедист уступить дорогу легковым автомобилям?

0:24



Вопрос  
№ 7

Соблюдает пешеход требование регулировщика?

0:20

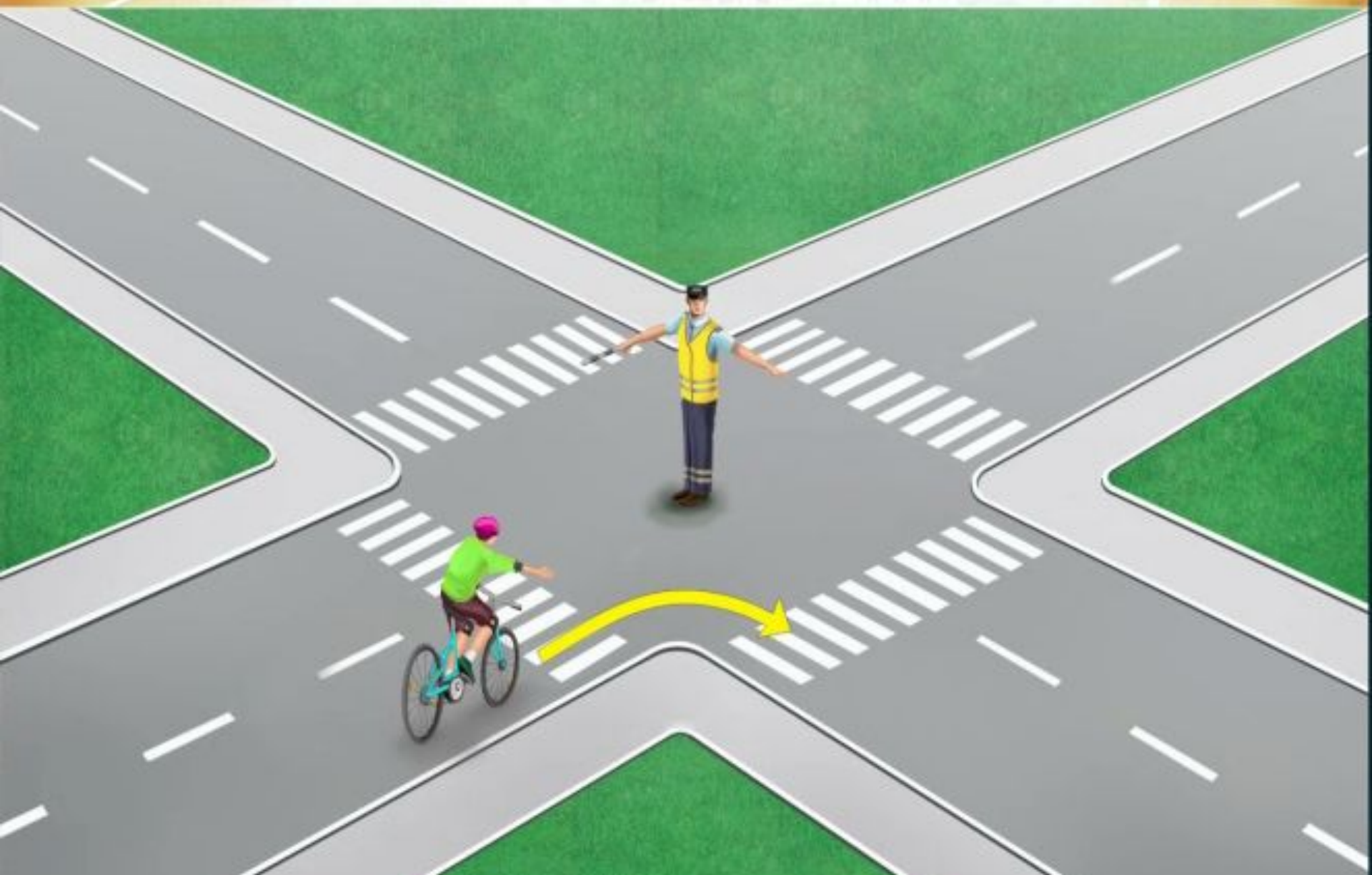




Вопрос  
№ 8

Соблюдает велосипедист требование регулировщика?

0:18

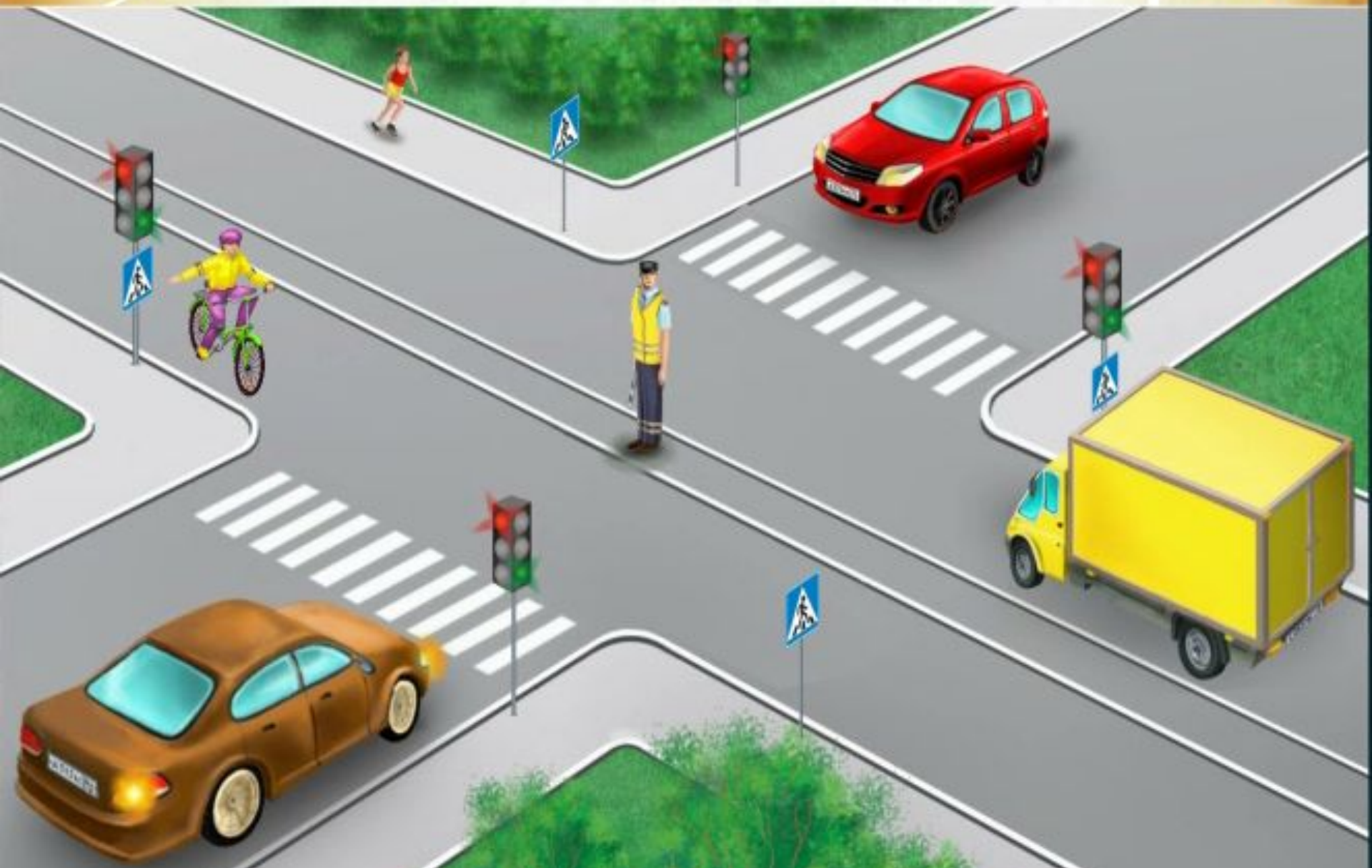


Вопрос

№ 9

Внимательно посмотри на картинку

0:15





Убери лишние фрагменты,  
которые не относятся к основной картинке



1



2



3



4

Вопрос

№ 10

Внимательно посмотри на картинку

0:15





Убери лишние фрагменты,  
которые не относятся к основной картинке

0:23

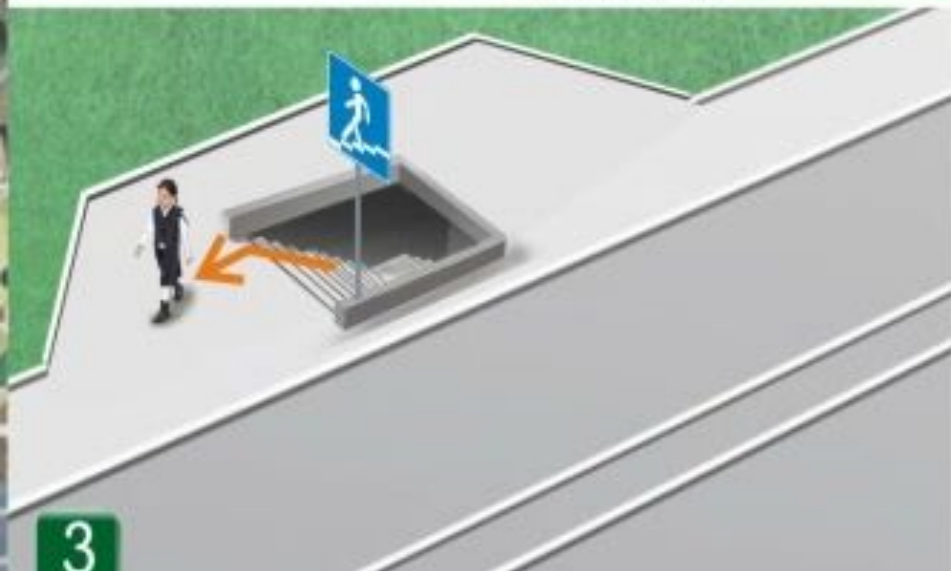


Вопрос

№ 11

Внимательно посмотри на картинки.  
Отметь нарушителей

0:29







Внимательно посмотри на картинки.  
Отметь нарушителей





Внимательно посмотри на картинки.  
Отметь нарушителей



Вопрос

№ 15

Внимательно посмотри на картинки.  
Отметь нарушителей

0:29





Вопрос

№ 16

Внимательно посмотри на картинки.  
Отметь нарушителей

0:28



Отметь, какие знаки действуют до ближайшего перекрестка?

ЗОНА



1

50

2



3

ЗОНА



4



Вопрос

№ 18

Отметь, какой знак запрещает дальнейшее движение всех без исключения транспортных средств?

0:28



1



2



3

Отметь, какие знаки запрещают поворот налево?

0:29



1



2



3



Отметь, какие знаки требуют уступить дорогу,  
если встречный разъезд затруднен?



1



2



3



4