

Правило “6Н” и “5Т”

“6Н”

Hypovolemia Гиповолемия

Hypoxemia Гипоксемия

Hydrogen ion Ацидоз

Hyperkalemia Гипер K+

Hypoglycemia Гипогликемия

Hypothermia Гипотермия

“5Т”

Tension Pneumothax

Tamponade Тампонада сердца

Thrombosis ТЭЛА и пр.

Toxin Лек.в-ва и токсины

Trauma Травма ж.органов, кровотечения



A pig is lying on a table in a laboratory or clinical setting. It is heavily instrumented with various medical devices. A large, clear, cylindrical container is attached to its chest, likely for monitoring or ventilation. Several red and white tubes are connected to the pig's body, some extending across the table. A blue device is visible near the pig's head. The pig's fur is dark, and its legs are visible at the bottom left. The background shows a wooden wall and some equipment.

Airway

Breathing

Compressions

Drugs

Electrocardiography

Fluids

Grade

IN

OUT

C

~~A~~

A


~~B~~

B

~~C~~




CPR is as easy as
C-A-B



Compressions
 Push hard and fast on the center of the victim's chest

Airway
 Tilt the victim's head back and lift the chin to open the airway

Breathing
 Give mouth-to-mouth rescue breaths

American Heart Association 
Learn and Live

©2010 American Heart Association 10/10053849



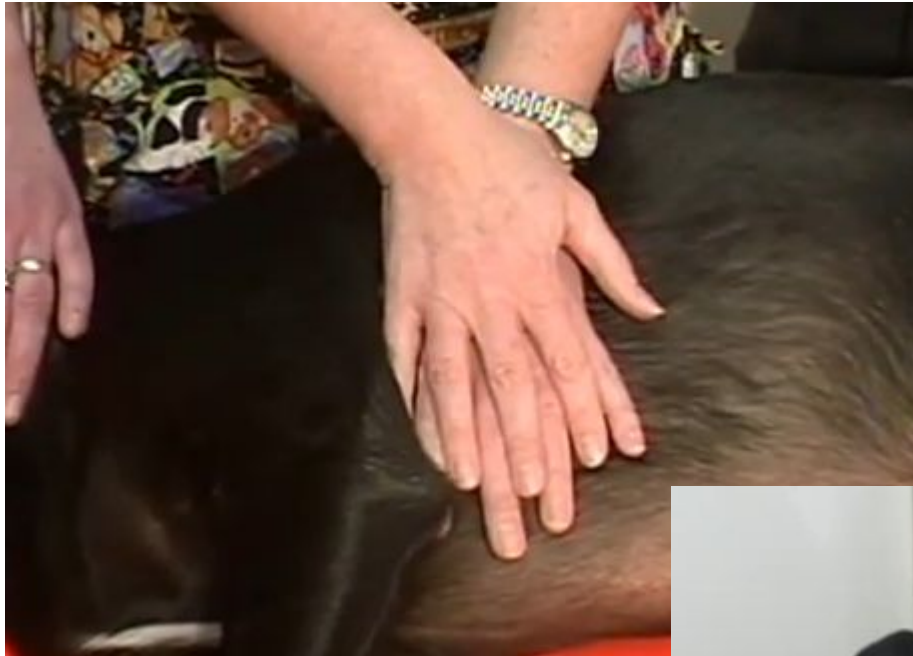
Circulation





C ompression s A irway B reathin g

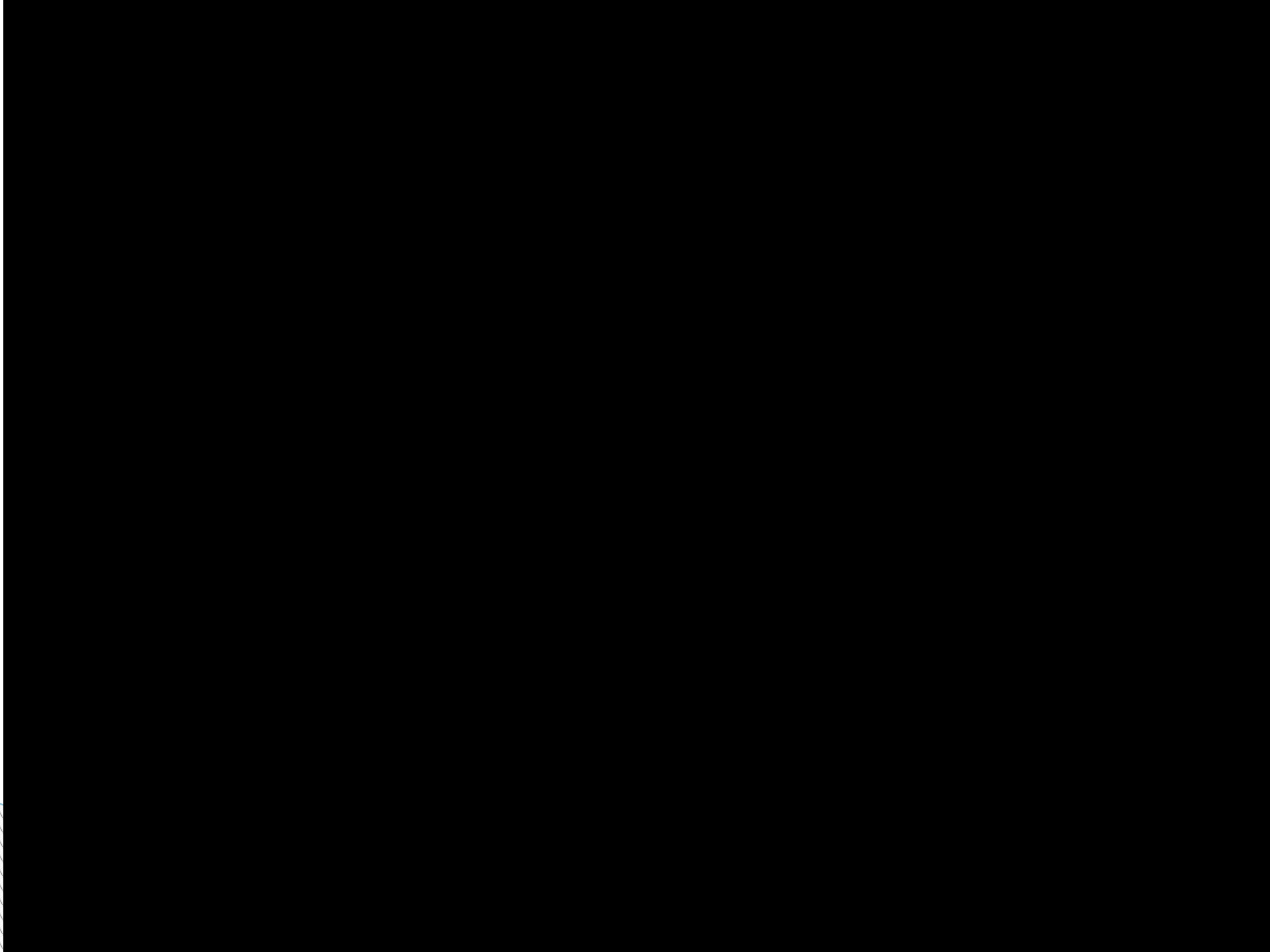
Compressions



80-120 в минуту
На 25-30%

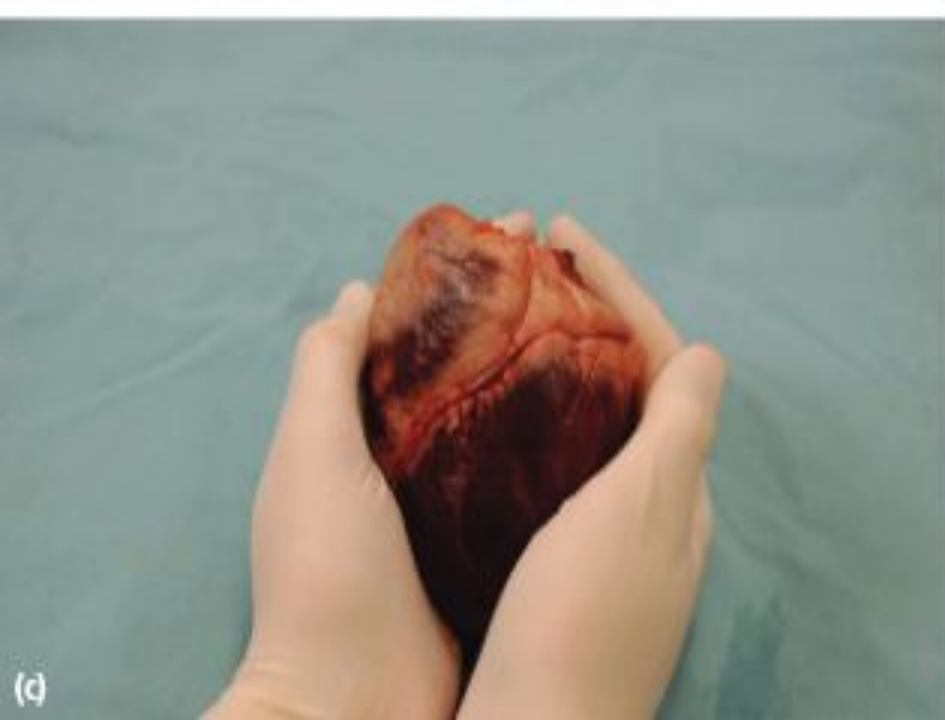
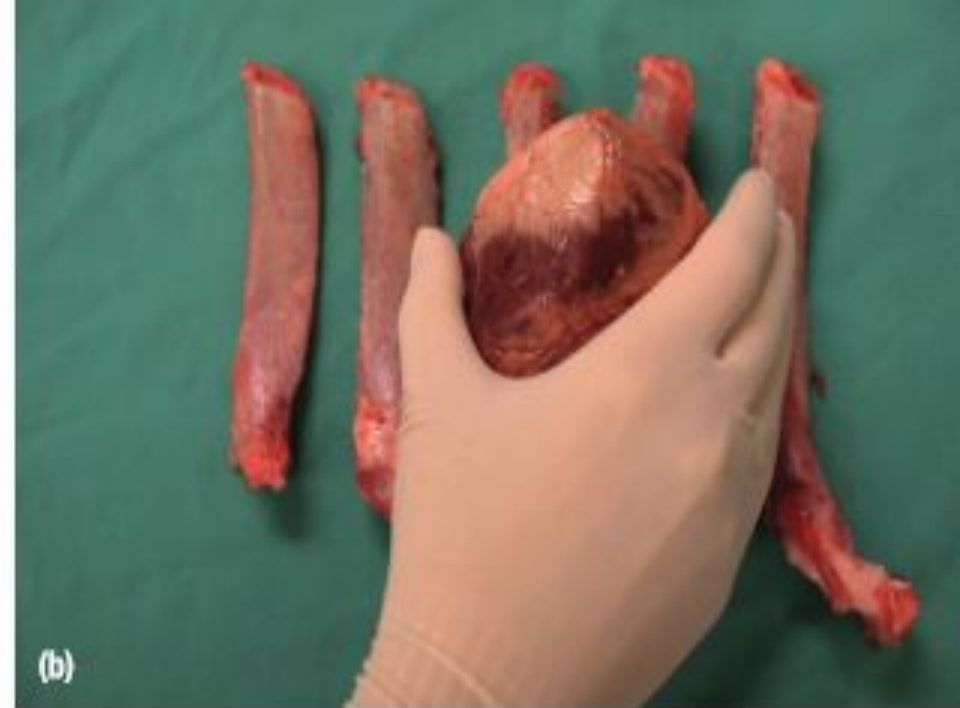




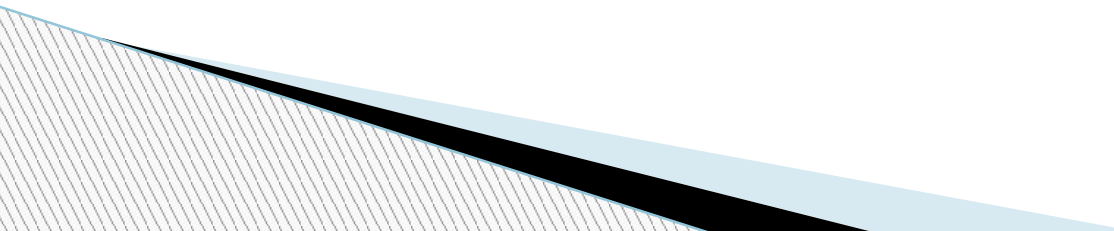


Нет пульса-что делать?

- Увеличить силу сдавливаний
 - Увеличить или уменьшить частоту
 - Изменить положение пациента на столе
 - Изменить положение рук
 - Сменить оператора
 - Вскрыться
- (5 мин. или раньше по показаниям)



Airway and Breathing

- Время вдоха 1,5-2 сек
 - Никакого ПДКВ
 - 100% кислород
 - Умеренная гипервентиляция (15-10 см H₂O)
 - Между сдавливаниями
- 

1 вдох к 5-6 (10)
компрессиям

2 вдоха к 15
компрессиям

УСПЕХ!

- В 30-60 случаев из 100 первичная СЛР успешна
- В 2-14 случаев из 100 без повторной остановки происходит полное выздоровление
- Повторная остановка наблюдается у каждого пациента без устранения основной причины
- Прогноз при повторной остановке в разы хуже чем при первичной