

Я и МОЯ БУДУЩАЯ ПРОФЕССИЯ

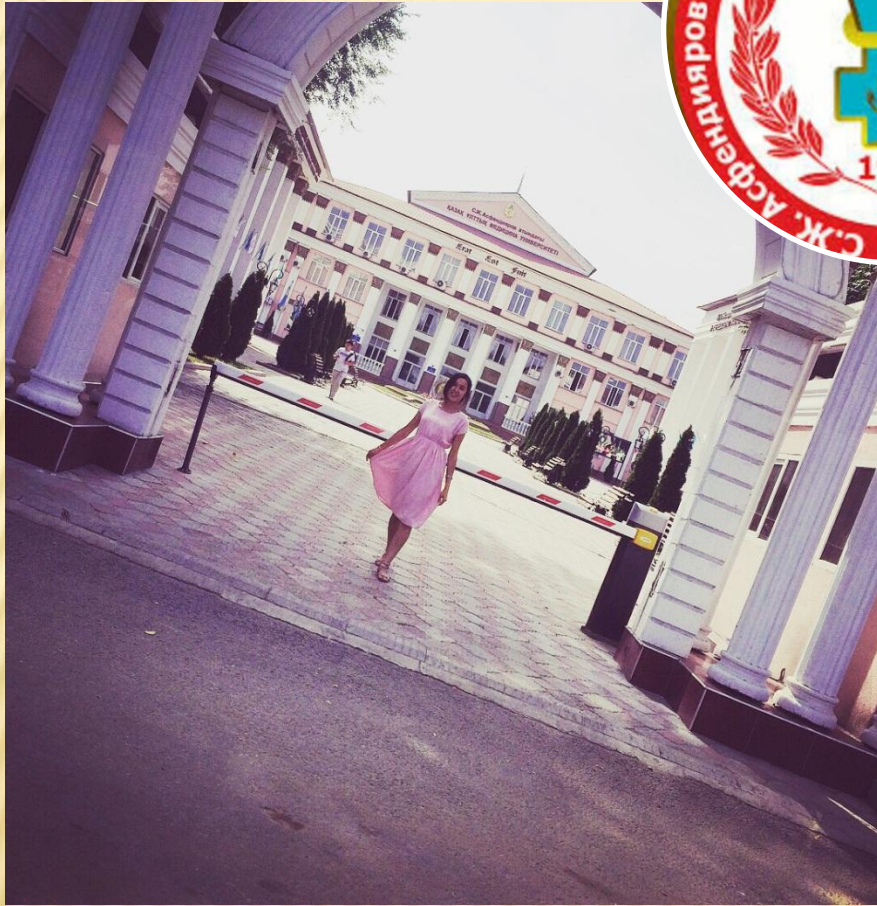


ERAT!

EST!

FUIT!





Жоғары оқу орындарының бірі, медициналық білім беру саласының көшбасшысы - С.Д.Асфендияров университеті

Дәрігер аса білімді, жоғары мәдениетті, қайырымдылық пен адамгершілікті, жауапкершілікті қажет ететін ерекше мамандық.



Не үшін дәрігер мамандығы?

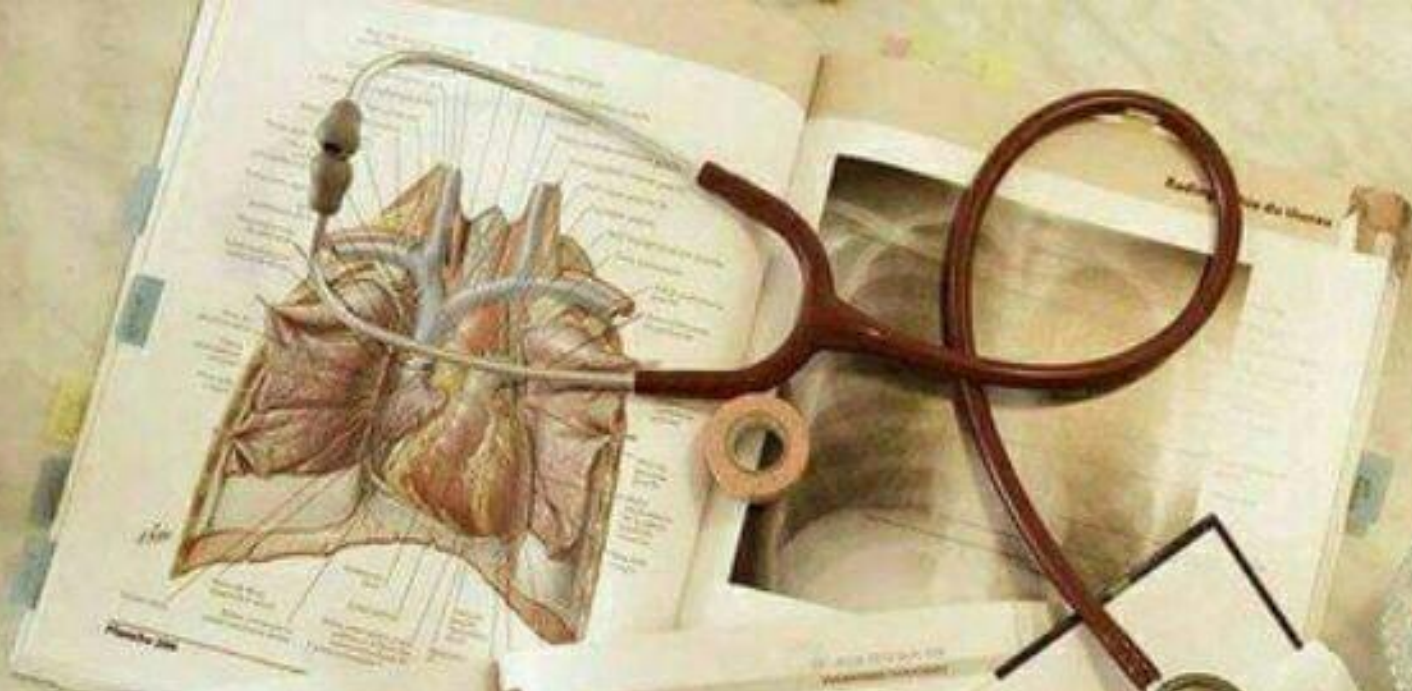


Мой выбор



**Из всех искусств
медицина самое
благородное**





LES LÉSIONS DES BRONCHES

Les bronches sont des tubes qui conduisent l'air de la trachée vers les poumons. Elles sont divisées en bronches principales, bronches secondaires et bronches tertiaires.

LES LÉSIONS DE L'APPAREIL RESPIRATOIRE AIGUËS

1. La pneumonie

La pneumonie est une infection des poumons qui provoque l'inflammation et le gonflement des alvéoles. Elle est causée par des bactéries, des virus ou des champignons.

2. L'asthme

L'asthme est une maladie chronique des voies respiratoires qui provoque des épisodes de toux, de respiration sifflante et de difficulté à respirer.

3. L'émphysème

L'émphysème est une maladie chronique des poumons qui provoque l'augmentation de la capacité pulmonaire et la destruction des alvéoles.

4. La bronchite chronique

La bronchite chronique est une inflammation des bronches qui provoque une toux persistante et la production d'un mucus épais.

LES LÉSIONS DES BRONCHES

Les bronches sont des tubes qui conduisent l'air de la trachée vers les poumons. Elles sont divisées en bronches principales, bronches secondaires et bronches tertiaires.

LES LÉSIONS DE L'APPAREIL RESPIRATOIRE AIGUËS

1. La pneumonie

La pneumonie est une infection des poumons qui provoque l'inflammation et le gonflement des alvéoles. Elle est causée par des bactéries, des virus ou des champignons.

2. L'asthme

L'asthme est une maladie chronique des voies respiratoires qui provoque des épisodes de toux, de respiration sifflante et de difficulté à respirer.

3. L'émphysème

L'émphysème est une maladie chronique des poumons qui provoque l'augmentation de la capacité pulmonaire et la destruction des alvéoles.

4. La bronchite chronique

La bronchite chronique est une inflammation des bronches qui provoque une toux persistante et la production d'un mucus épais.





S

***ВРАЧ, лечи
больного, а не
болезнь***



*Пусть заболевание не разлучает
нас с близкими*





”You treat a disease: You win, you lose.

**You treat a person: I guarantee you win-
no matter the outcome.”**

-Patch Adams-





**Thank you
very much!**

