

ИНТЕРАКТИВНАЯ ВИКТОРИНА

«ТУЛА»



Выполнила: ученица 8 «Б» класса
Кузьмина Анастасия, 14 лет
Руководитель: Пospelова Г.В.



НОВОМОСКОВСК
2017



Викторина содержит 10 вопросов.
К каждому вопросу даны три варианта ответа.
Неверный вариант ответа исчезает со слайда
при нажатии на него.
При нажатии на правильный вариант ответа
на слайд выводится изображение
и кнопка перехода на следующий слайд.

Какое сладкое лакомство с давних времен прославляет город?

Тульское
мороженое

Тульский
пряник

Тульские
леденцы

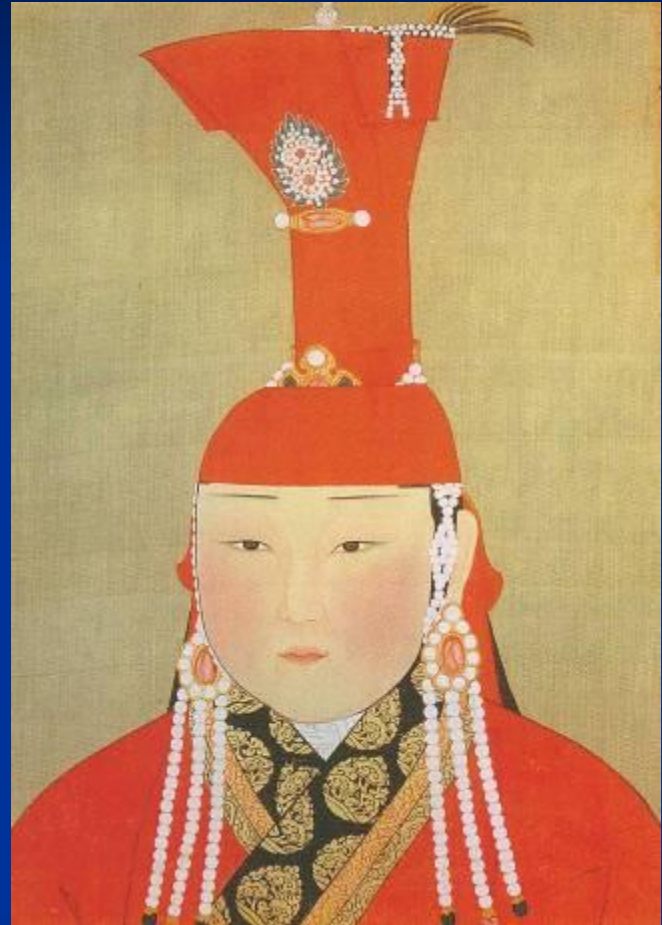


Назовите имя жены хана Золотой Орды, от которого, по одной из версий, произошло название г. Тулы:

Боракчина

Борте

Тайдула



От названия какой реки пошло название города Тулы?

Тулица

Затутье

Тудуп



Какая газета не выходит в Тульской области:

Молодой коммунар

За прогресс

Шахтерская правда



Сколько весил самый тяжелый Тульский пряник?

5 кг

16 кг

10 кг

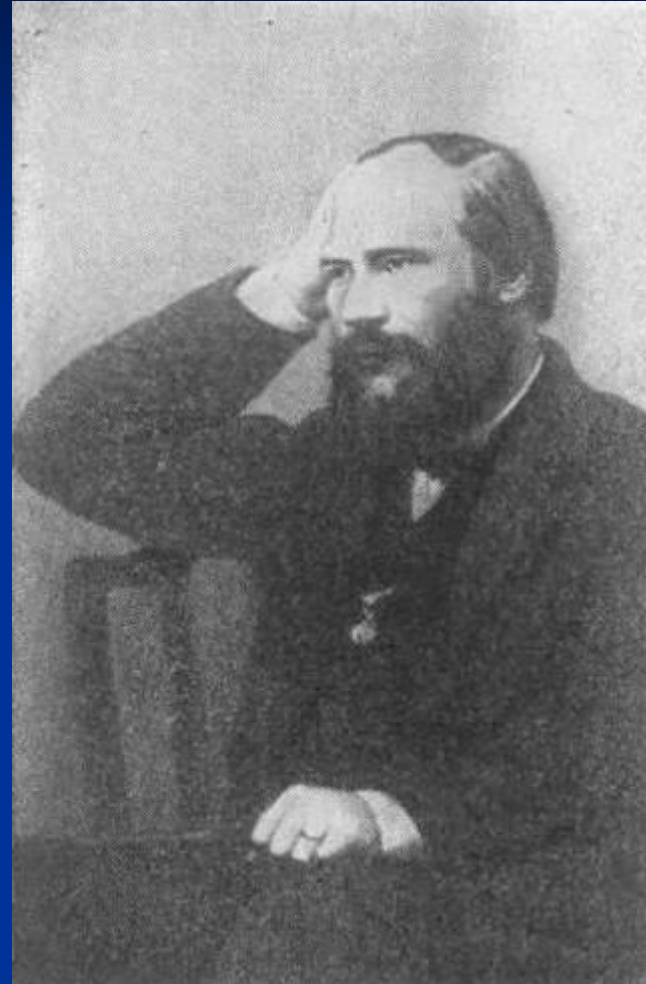


Назовите автора труда «Дворянское сословие Тульской губернии»:

В. А. Левшин

А. Т. Болотов

В. И. Чернопятов



Сколько самоварных фабрик
насчитывалось в Туле в начале XX века?

50

10

30



Когда в Туле отмечается День Тульского печатного пряника?

2 февраля

1 мая

7 ноября



Какая песня считается гимном Тулы и тульских оружейников?

Тульская
оборонная

Гимн России

Тульский пряник

ТУЛЬСКАЯ ОБОРОННАЯ

Слова В. ГУРЬЯНА Музыка А. НОВИКОВА

Энергично

Ту - ля во - ки - ме о - ру - жье ко - ша - ла,
ста - да по хо - жа са - ма из ру - жье -
оде - шт - ся заги бо - е по - го мь - тал ла
в дре - вок на - зна - жи - жк у - лиц е - с:
у - ли - ца Кур - ко - ва - и, у - ли - ца Шты - ко - ва - я,
и По - ро - хо - ва - и, и Пет - ров - ша - я,
Дуль - ва - я, Сталь - ва - я, Ар - сеналь - ва - и -
у - ли - ца Лю - ба - и - с - бо -
-ров - но - я! // -ров - ма - я! // -ров - ма - я!

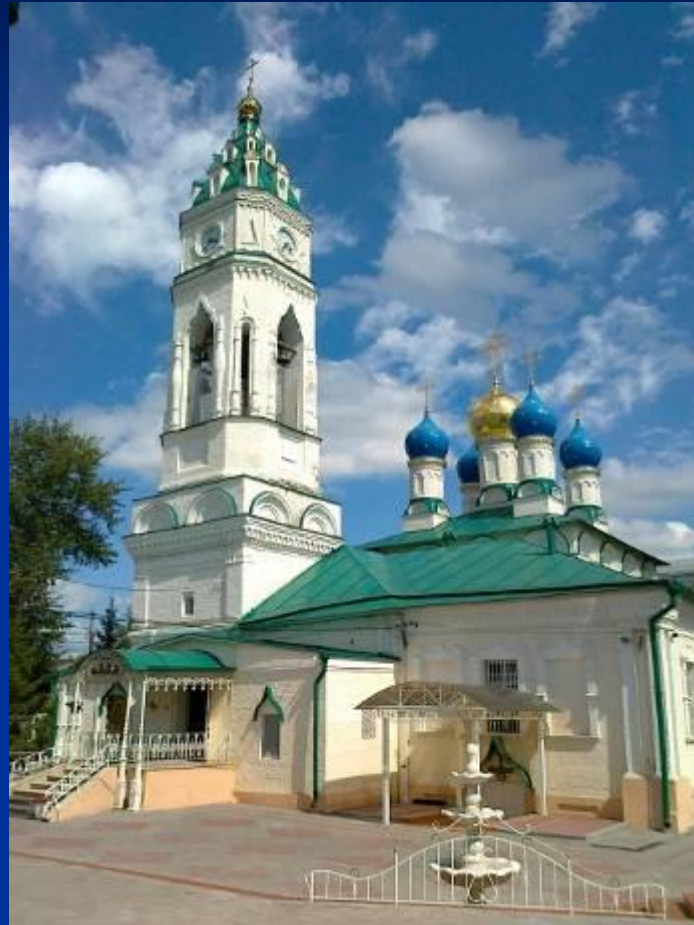


До 1692 г. эта церковь была деревянной.
Каменное здание храма возвели в 1692 г.
С некоторыми переделками оно дожило до наших дней,
являясь единственным в городе архитектурным
памятником XVII века.

Храм Николы
на Ржавце

Благовещенская
церковь

Церковь
Флора и Лавра



Источники информации

<http://8марта-59.рф/img/4190.jpg>

<https://upload.wikimedia.org/wikipedia/commons/5/53/YuanEmpressAlbumAWifeOfAyurbarvada.jpg>

<https://lifeintula.ru/wp-content/uploads/2016/12/Tula-Reka-Tulica.jpg>

<http://img1.bitbazar.ru/600/8/819120>

<http://venividi.s3.eu-central-1.amazonaws.com/files/img1/155/16.jpg>

http://persons-info.com/userfiles/image/persons/60000-70000/68000-69000/68744/CHERNOPIATOV_Ilia_Nikitich.jpg

http://tula-web.ru/photo/foto/jyq287ib_1272286119.jpg

http://newsongret.ru/uploads/images/g/i/m/gimn_tuli_tula_vekami_oru_zhe_kovala.jpg

http://russian-made.su/images/articles/pryanik_17.png

<http://i678.photobucket.com/albums/vv142/johanajollygirl/Ponds%20in%20countryside/250720122585.jpg>

