

**ТЕНЬ - ОДИН  
ИЗ ГЛАВНЫХ  
ЭЛЕМЕНТОВ  
КОМПОЗИЦИИ**



В композиционном решении картины тень может нести главную смысловую нагрузку.



- Любая тень – неотъемлемая составляющая художественного целого в картине и является частью художественного образа наравне с изображаемыми предметами



Тень бывает собственная и  
падающая



Полутень

Блик

Собственная тень

Свет

Рефлекс

Полутень

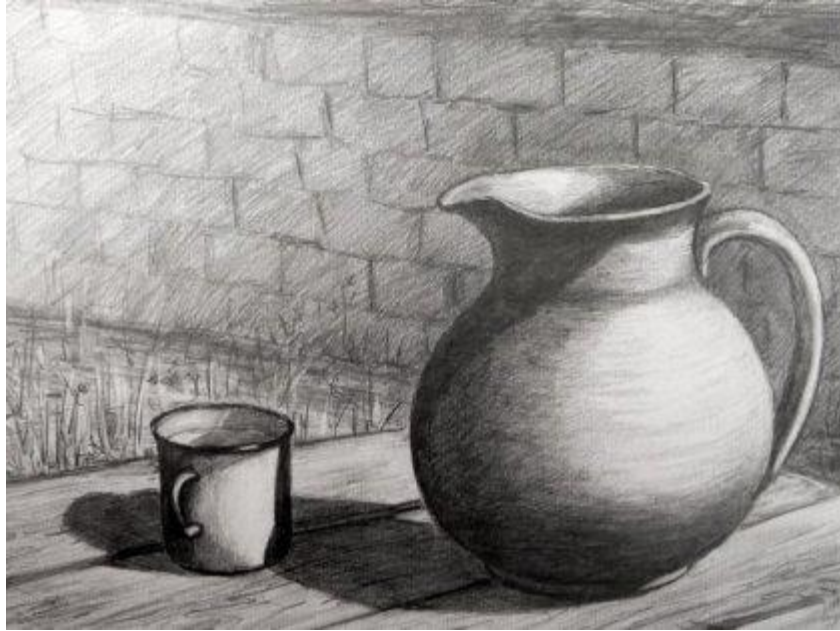
Падающая тень

Тень делает  
КОМПОЗИЦИЮ  
острее и  
образнее, она  
АКТИВНО  
ПОМОГАЕТ  
передавать  
эффект  
яркого света и  
освещенности





S.B.  
MMIII "LACINA"



Тень  
света и  
чем ярче  
свет,  
тем

Тень может быть  
тёплой и  
холодной,  
а иногда и чёрной

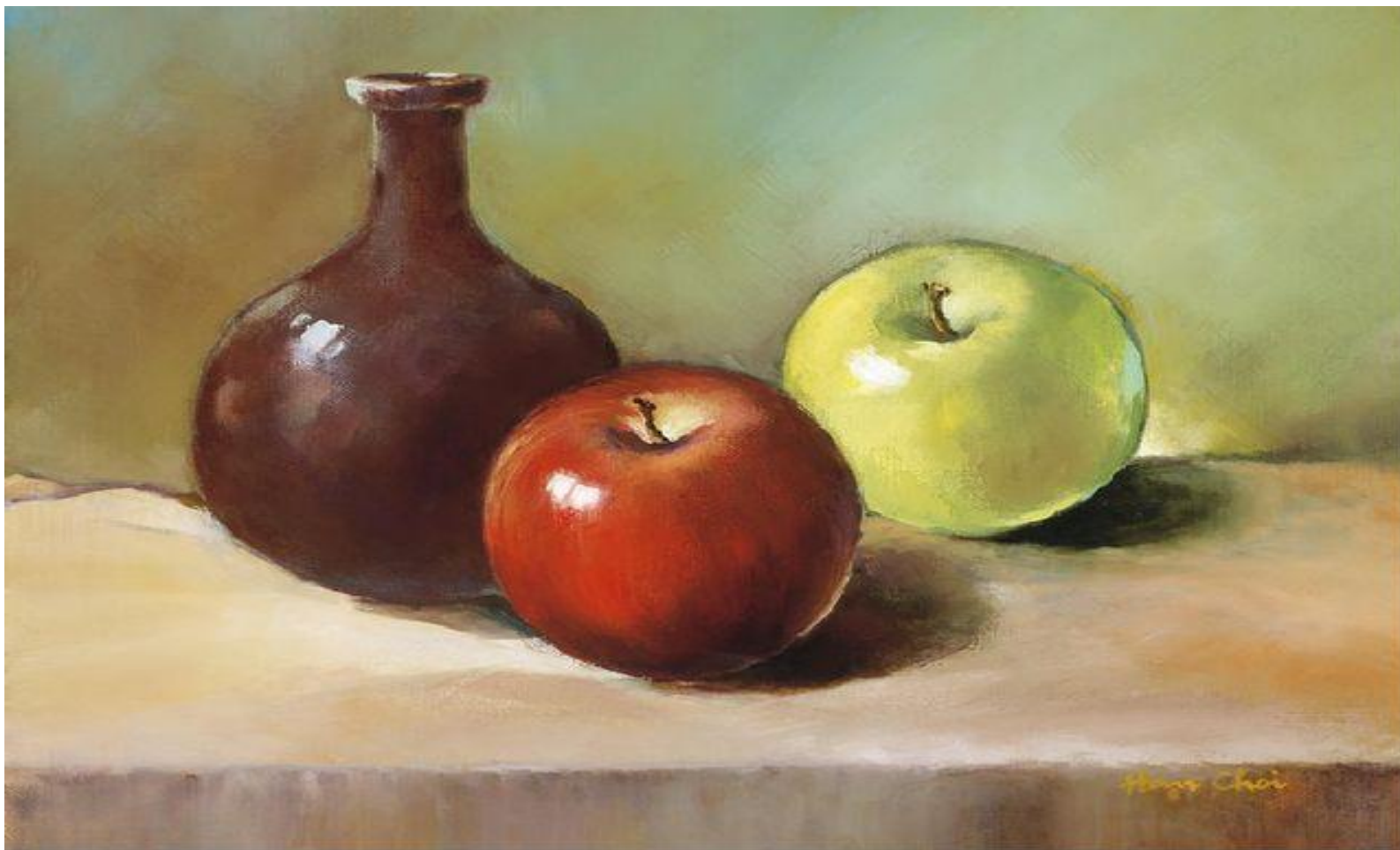








Поскольку в природе нет чёрного цвета, то даже самая тёмная тень имеет сложный колорит, в котором отражается и цвет предмета, от которого падает тень, и цвет окружающих предметов, и воздух.



Игра света и тени часто становится мотивом создания живописного произведения.

# ЗАДАНИЕ.

Создать композицию, пейзаж или натюрморт, в которой тень будет одной из центральных составляющих.

**Темы на выбор:**

« Гроздь винограда»,

« Тонкие берёзы»,

« Под настольной лампой».