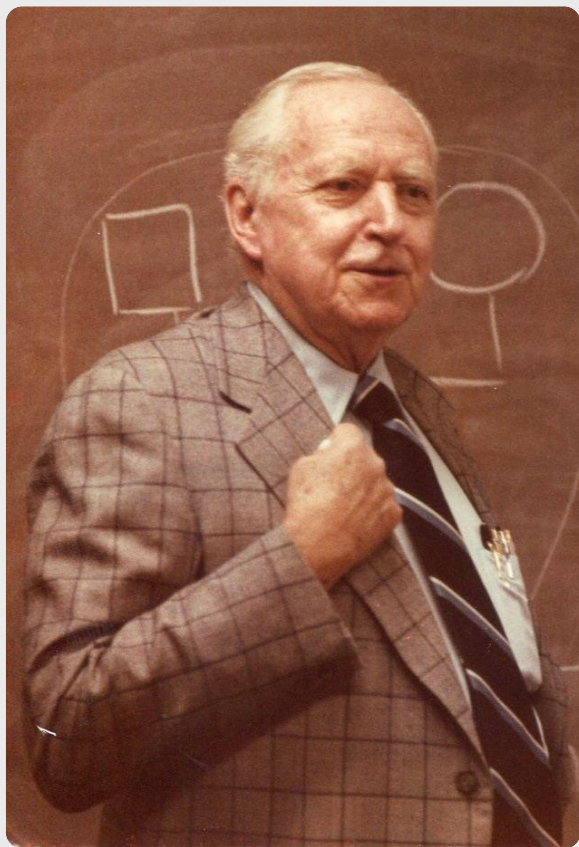


# Теория семейных систем М. Боуэна

Подготовила:  
Моисеева Л.С.



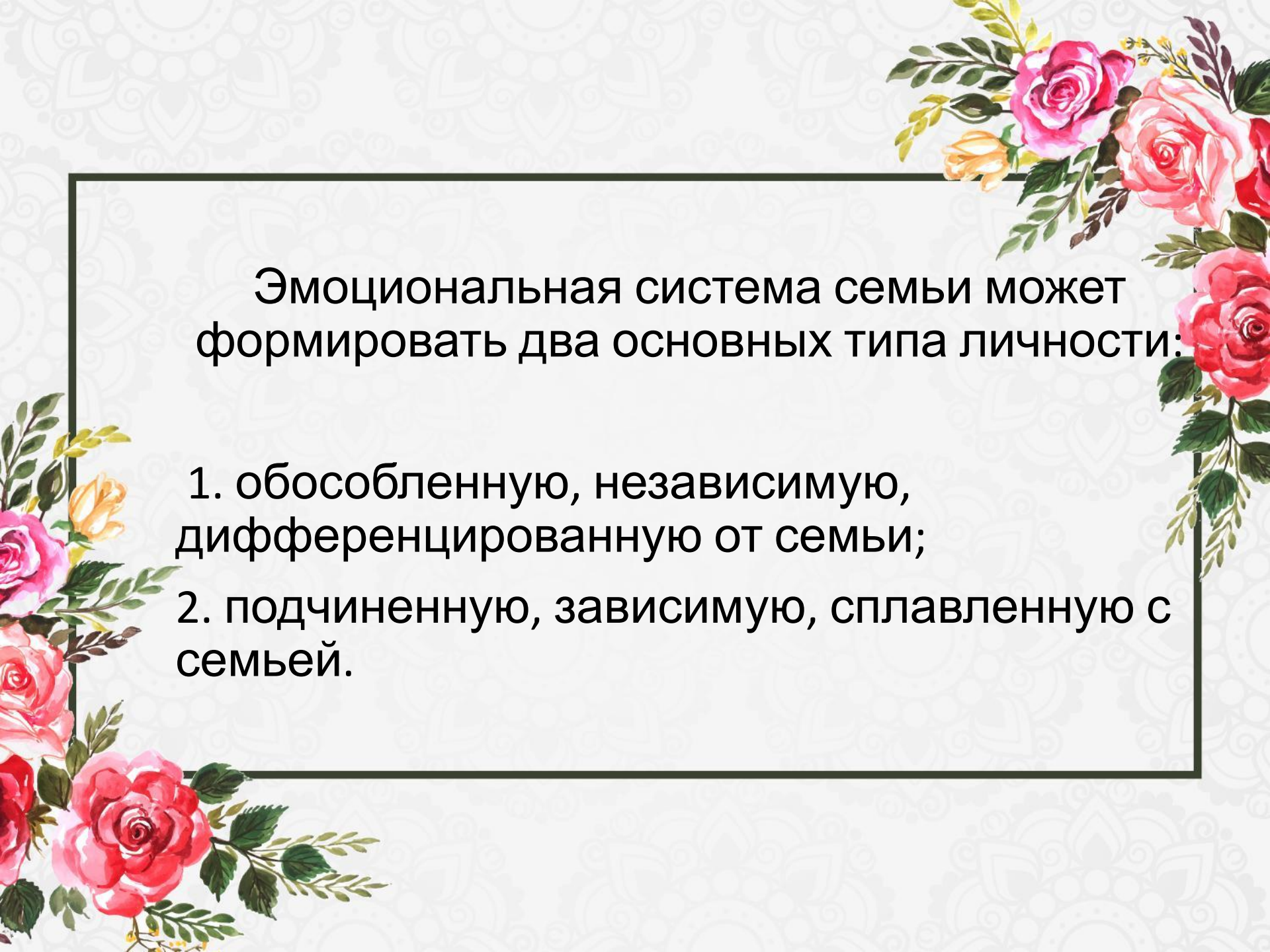
*Мюррей Боуэн*  
(1913-1990)

Американский психиатр и  
психолог, профессор в  
университете Джорджтауна.



Теория М. Боуэна сосредотачивается на ее *эмоциональном функционировании*. Он вводит понятие *эмоциональной системы*, которую толкует как сложный чувственно-поведенческий комплекс, свойственный почти всему животному миру.





Эмоциональная система семьи может формировать два основных типа личности:

1. обособленную, независимую, дифференцированную от семьи;
2. подчиненную, зависимую, сплавленную с семьей.



# Черты хорошо дифференцированной личности

## 1. Личность ориентирована на цели.

Человек может сформулировать свою систему ценностей, отличную от мнений семьи и окружающих. Ориентируясь на эту систему ценностей, он выдвигает цели, ориентируясь на свои потребности. Его поведение определяется этими выдвинутыми им самим целями.



2. Разделение между мышлением, чувствами и потребностями. Человек способен очень четко отделять друг от друга следующие блоки:

- Что я думаю, что в моем внутреннем опыте является результатом анализа с помощью разума.
- Что я чувствую, т. е. чувственно воспринимаю.
- Чего я хочу, каковы мои истинные мотивы в данной ситуации.





# Черты недифференцированной личности

1. Личность ориентирована на отношения, а не на цели.

2. Отсутствует разделение между мышлением, чувствами и потребностями, что объясняет их ригидность (негибкость) в общении.

3. В поведении они более склонны руководствоваться эмоциями, чем результатами осмысления ситуации.



На начальных этапах осознается отделение себя от других.

На последующих — более четкое отделение друг от друга своих потребностей, чувств и мыслей.

В некоторых семьях этот процесс тормозится особенностями, правилами внутрисемейной жизни, способами реагирования, которые удерживают личности в недифференцированном состоянии.

Эти семьи называются слитными или недифференцированными с





# Правила жизни в недифференцированных семьях.

1. Высокая чувствительность к нюансам эмоциональных отношений, повышенная реактивность по отношению к ним.

2. Частое требование одинаковости.

3. Ригидность, самоценность, сакральность, несменяемость правил.



# Правила семей, воспитывающих недифференцированные личности

1. Когда события складываются не по-твоему, ты не должен сердиться, но можешь расстраиваться.

2. Если мужчина чувствует себя побежденным, он не должен плакать, но должен рассердиться.

3. Неприлично чувство печали – всегда сохраняй улыбку.

4. Неприемлемы споры: если ты сердишься, то уйди, остынь и возвращайся с улыбкой.

5. Конфликт является единственным способом взаимоотношений.





A decorative border of various roses in shades of pink, red, and yellow, with green leaves, is positioned in the corners of the page. The background features a light gray, repeating pattern of stylized floral motifs.

**СПАСИБО ЗА  
ВНИМАНИЕ!**