

КУКОЛЬНЫЙ ТЕАТР



Одним из самых известных кукольных театров России является Государственный Академический Центральный театр кукол им. С. В. Образцова.



Кукольный театр – особый вид театрального представления, в котором вместо актёров (или наряду с актёрами) действуют куклы.



В спектаклях театра кукол внешность и физические действия персонажей изображаются и обозначаются, как правило, объёмными, полу объёмными и плоскими куклами (куклами-актёрами).



Куклы-актёры обычно управляются и приводятся в движение людьми, актёрами-кукловодами, а иногда автоматическими механическими или электронными устройствами.



Виды кукол:



Марионетки

Тростевая кукла





Перчаточная кукла

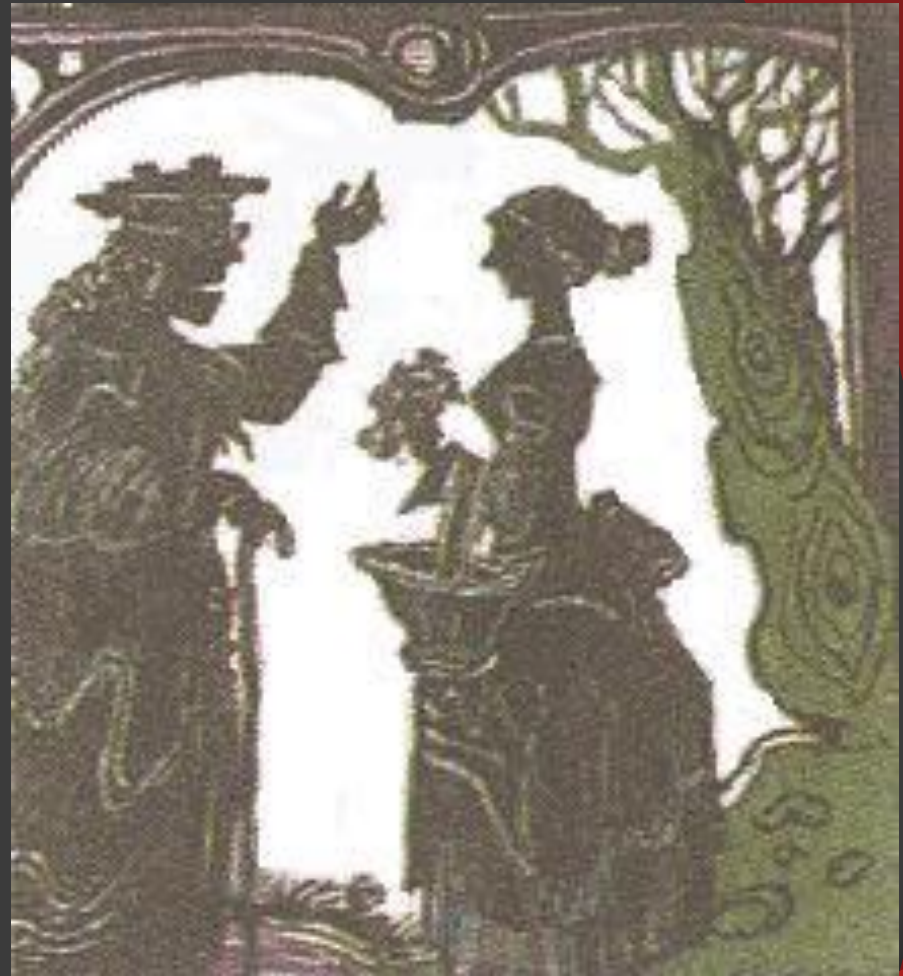


Пальчиковые куклы

Куклы великаны



- Представляют собой костюм с маской или кукольной бутафорской головой. Такая кукла делается размером в человеческий рост или выше; актер находится внутри куклы и пластически оживляет ее. Пробразом этих кукол можно считать персонажей античного театра, роли которых исполняли актеры на котурнах и в масках. Сегодня подобные куклы широко распространены в уличных представлениях, в аттракционах (Дисней-Лэнд), а также часто используются в рекламных акциях.



Куклы театра теней

КУКЛА ТЕАТРАЛЬНАЯ

- В театральных спектаклях современного периода в качестве куклы-действующего лица может выступать практически любой предмет, «оживленный» актером – от бытовой вещи (флакон из-под духов, старая игрушка, веер, цветок и т.д.) до специально изготовленной бутафором.

Среди театров кукол различают три основных типа:

1. Театр верховых кукол (перчаточных, тростевых и кукол иных конструкций), управляемых снизу. Актёры-кукловоды в театрах этого типа обычно скрыты от зрителей ширмой.



- 2. Театр низовых кукол (кукол-марионеток), управляемых сверху с помощью ниток, прутов или проволоками. Актёры-кукловоды в театрах этого типа чаще всего тоже скрыты от зрителей, но не ширмой, а верхней занавеской или падугой.



- 3. Театр кукол срединных (не верховых и не низовых) кукол, управляемых на уровне актёров-кукловодов. Срединные куклы бывают объёмными, управляемыми актёрами-кукловодами либо со стороны, либо изнутри кукол больших размеров, внутри которых находится актёр-кукловод.



К числу срединных кукол относятся, в частности, куклы Театра теней. В таких театрах актёры-кукловоды не видны зрителям, так как находится за экраном, на который проецируются тени.



Теневые куклы, как правило, плоские (бумажные, пластмассовые, кожаные и т.д.); кукловод управляет ими, плотно прижимая к полупрозрачному экрану, расположенному между зрителями и источником света.



ТЕНЕВЫЕ КУКЛЫ ТЕАТР ТЕНЕЙ



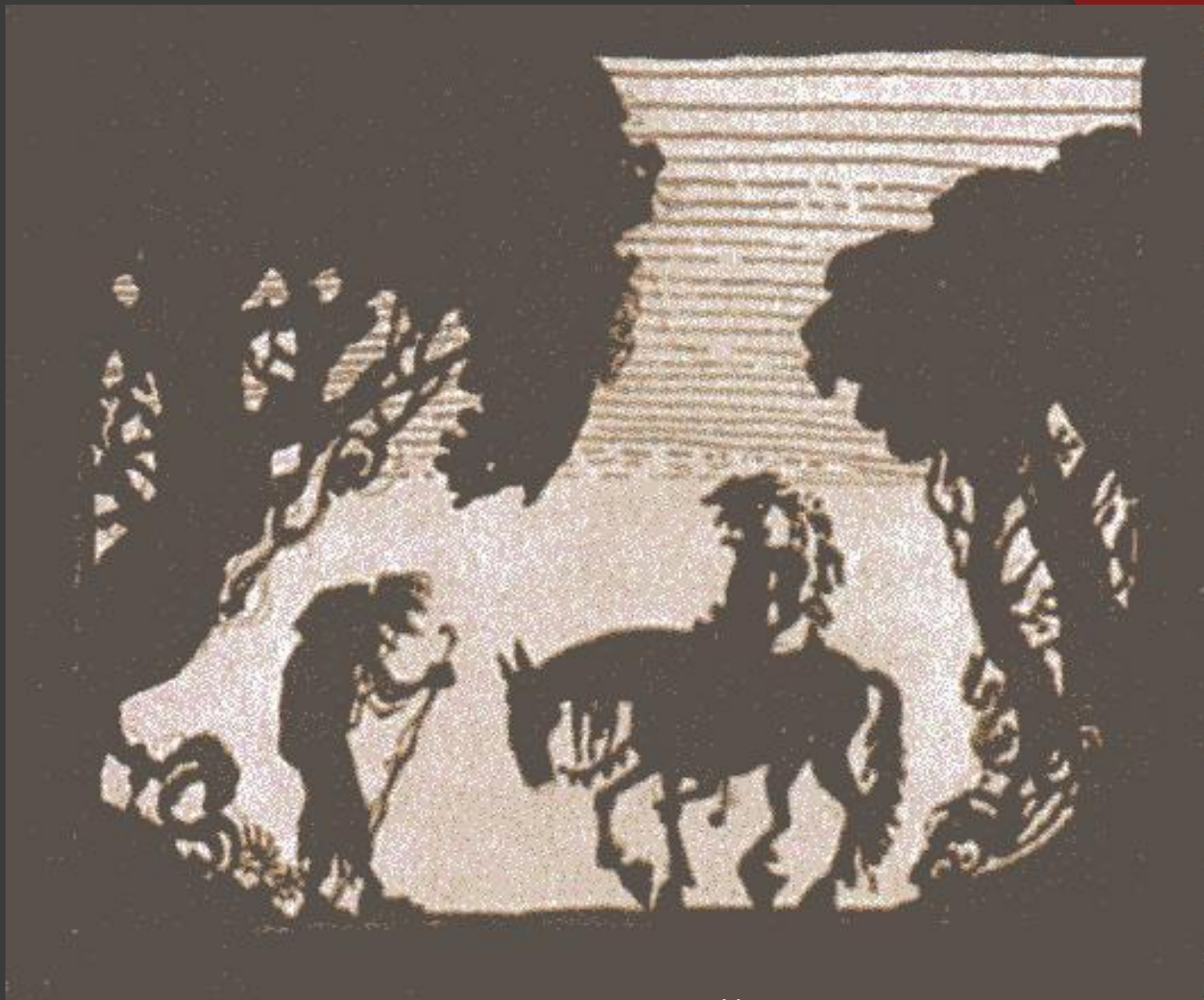
Плоские рисованные куклы прислоняются к экрану и подсвечиваются. Главное – силуэт.

Творческое задание.

Нарисовать сцену из кукольного театра теней.







ТЕАТР ТЕНЕЙ





27/09/2005







Успехов в работе!



A photograph of a stage with red curtains. The curtains are drawn back, revealing a dark stage floor. The text "СПАСИБО ЗА ВНИМАНИЕ!" is overlaid in the center in bright yellow.

**СПАСИБО ЗА
ВНИМАНИЕ!**

- Теневой театр бывает как черно-белым, так и цветным: ярко окрашенные фигурки отбрасывают на экран цветные тени. Известен и теневой театр объемных кукол (например, традиционный индонезийский театр «ваянг-голек»).



Индонезийский теневой театр ваянгулит.