

КРУГЛЫЕ ЧЕРВИ.
СТРОЕНИЕ И
МНОГООБРАЗИЕ



Проверка знаний

•А1. Пищеварительная система ресничных плоских червей состоит из

- 1) рта, глотки, слепо замкнутого кишечника
- 2) рта, глотки, желудка, кишечника, анального отверстия
- 3) рта, глотки, кишечника, анального отверстия
- 4) рта, глотки, желудка, кишечника

А2. Промежуточный хозяин в цикле развития печёночного сосальщика

1) человек

3) корова

2) свинья

4) моллюск

Аз. Финна - это

- 1) реснитчатая личинка гидроидных полипов
- 2) стадия развития ленточных червей
- 3) стадия развития сцифоидных медуз
- 4) стадия развития червей-сосальщиков

А4. Населяют тонкий кишечник, питаются переваренной пищей хозяина, не имеют собственной пищеварительной системы

1) белая планария

3) бычий цепень

2) гидра

4) печёночный сосальщик

А5. Промежуточный хозяин в цикле развития свиного цепня

1) человек

3) корова

2) свинья

4) моллюск

Внешнее строение

Плоские черви



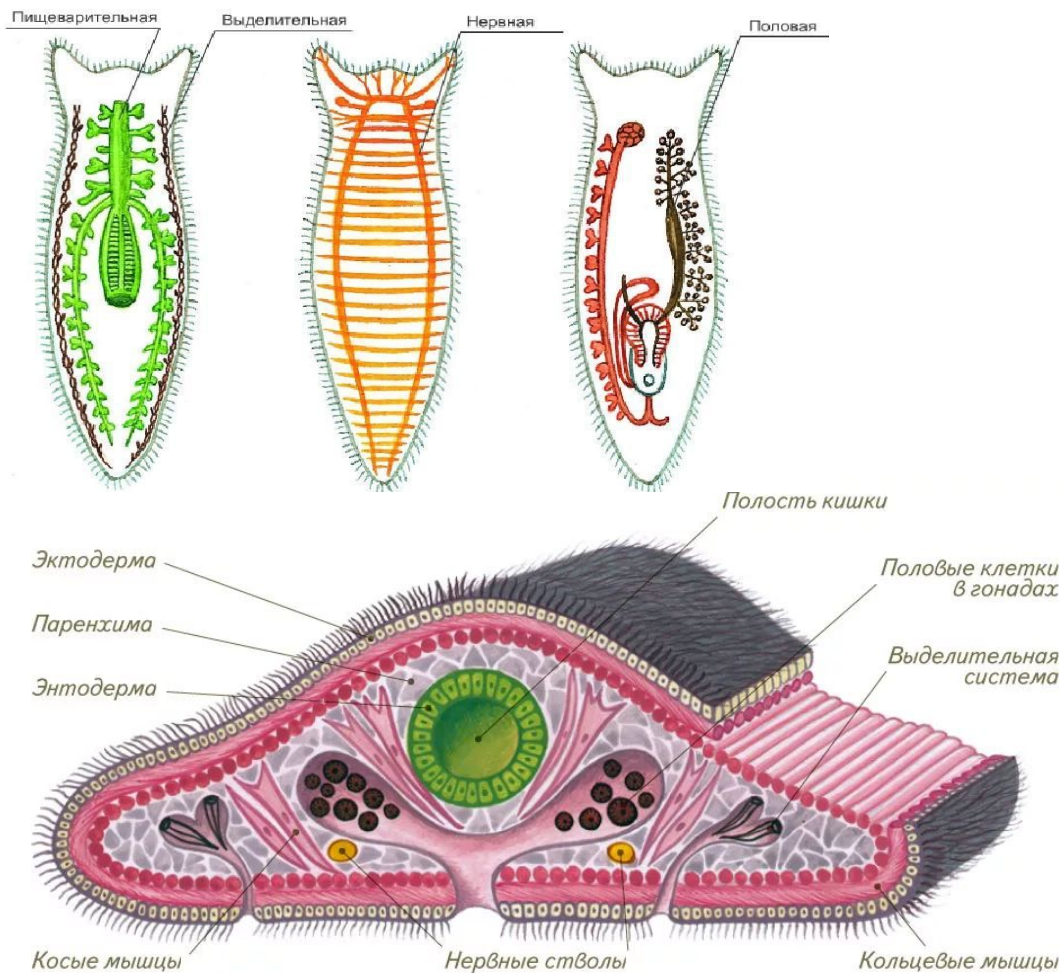
Круглые черви



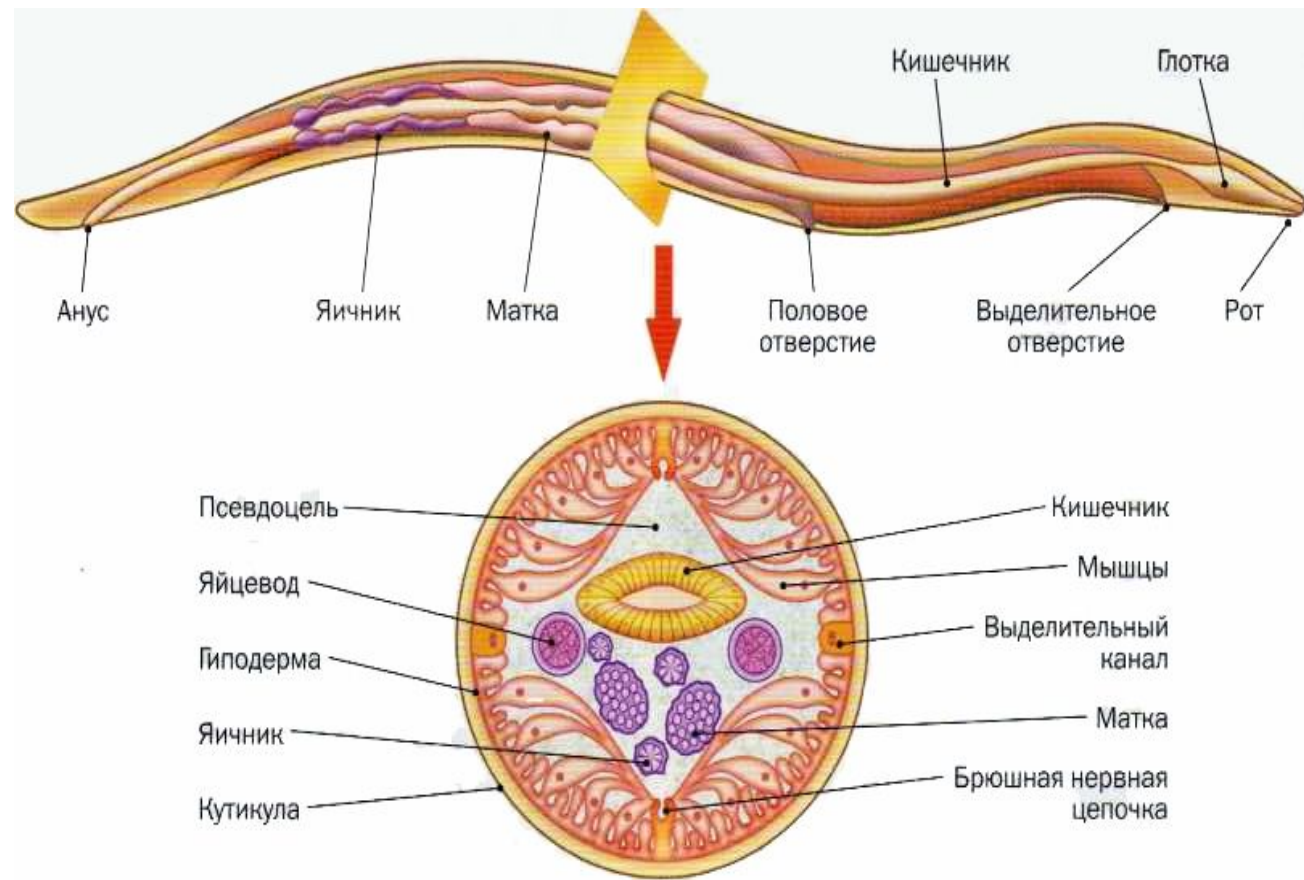
Внутреннее строение

Плоские черви

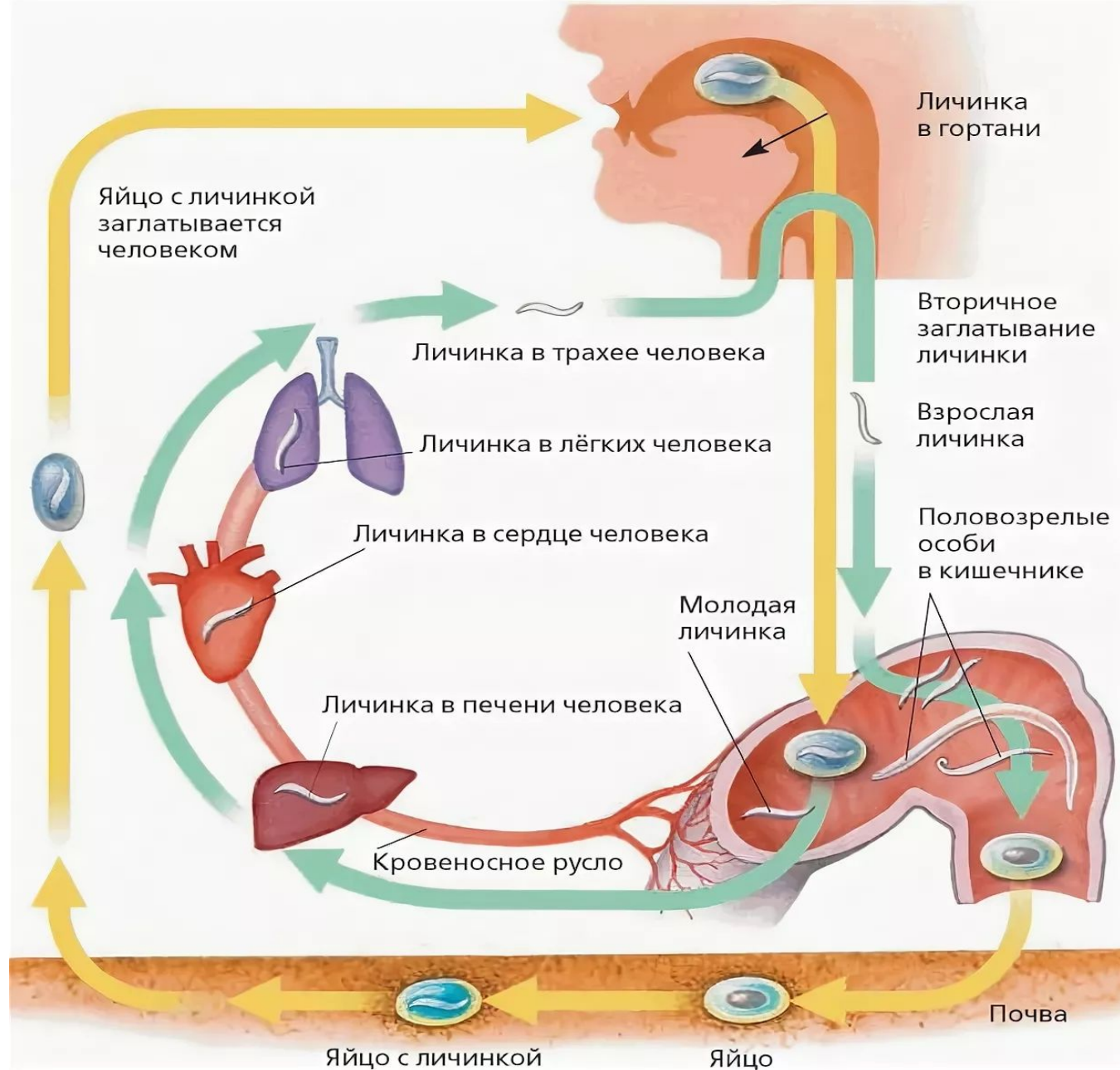
Система внутренних органов планарии



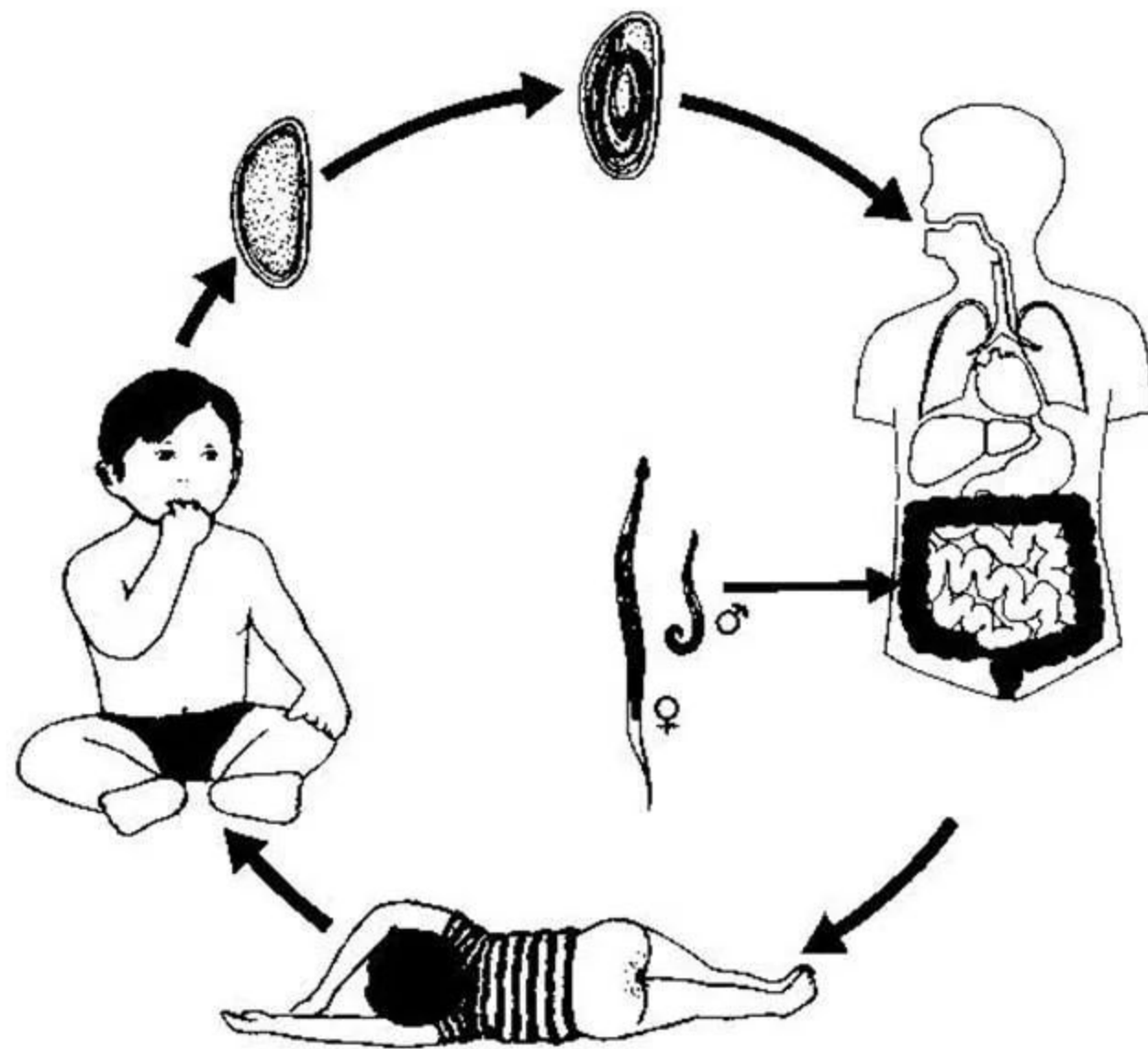
Круглые черви



Цикл развития человеческой аскариды



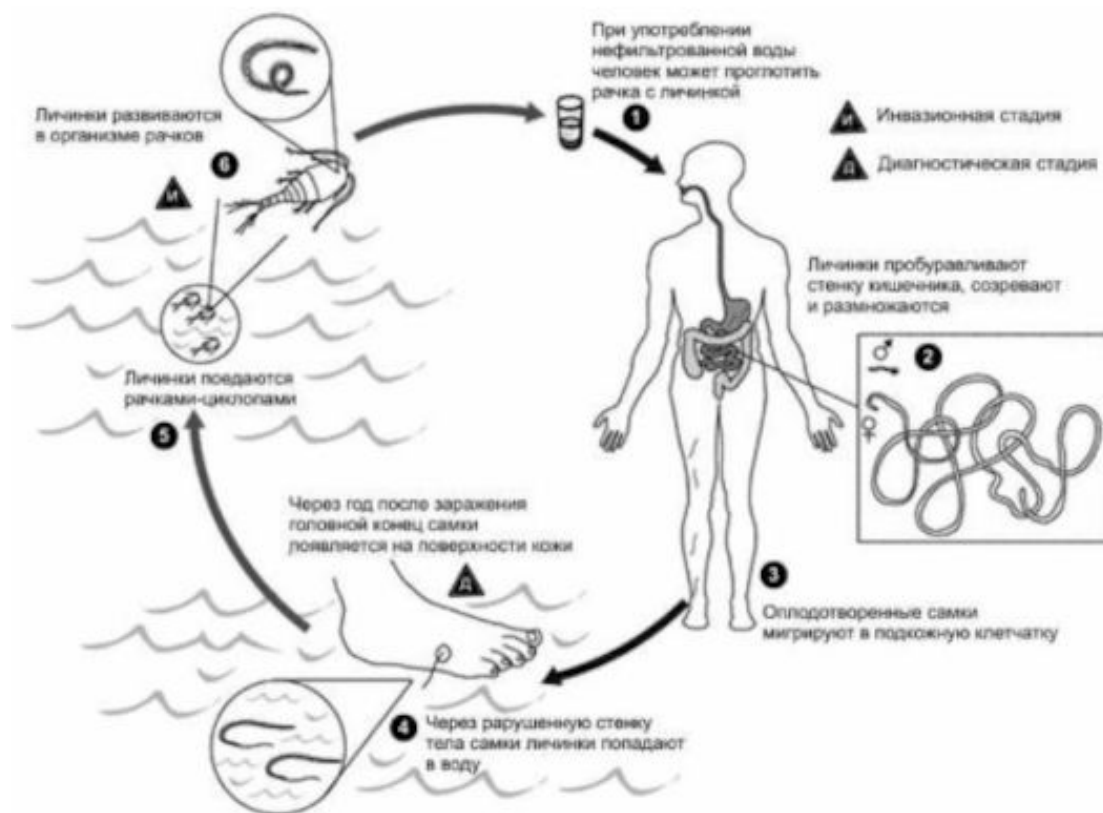
Enterobius vermicularis



Цикл развития детской острицы

Многообразии круглых червей

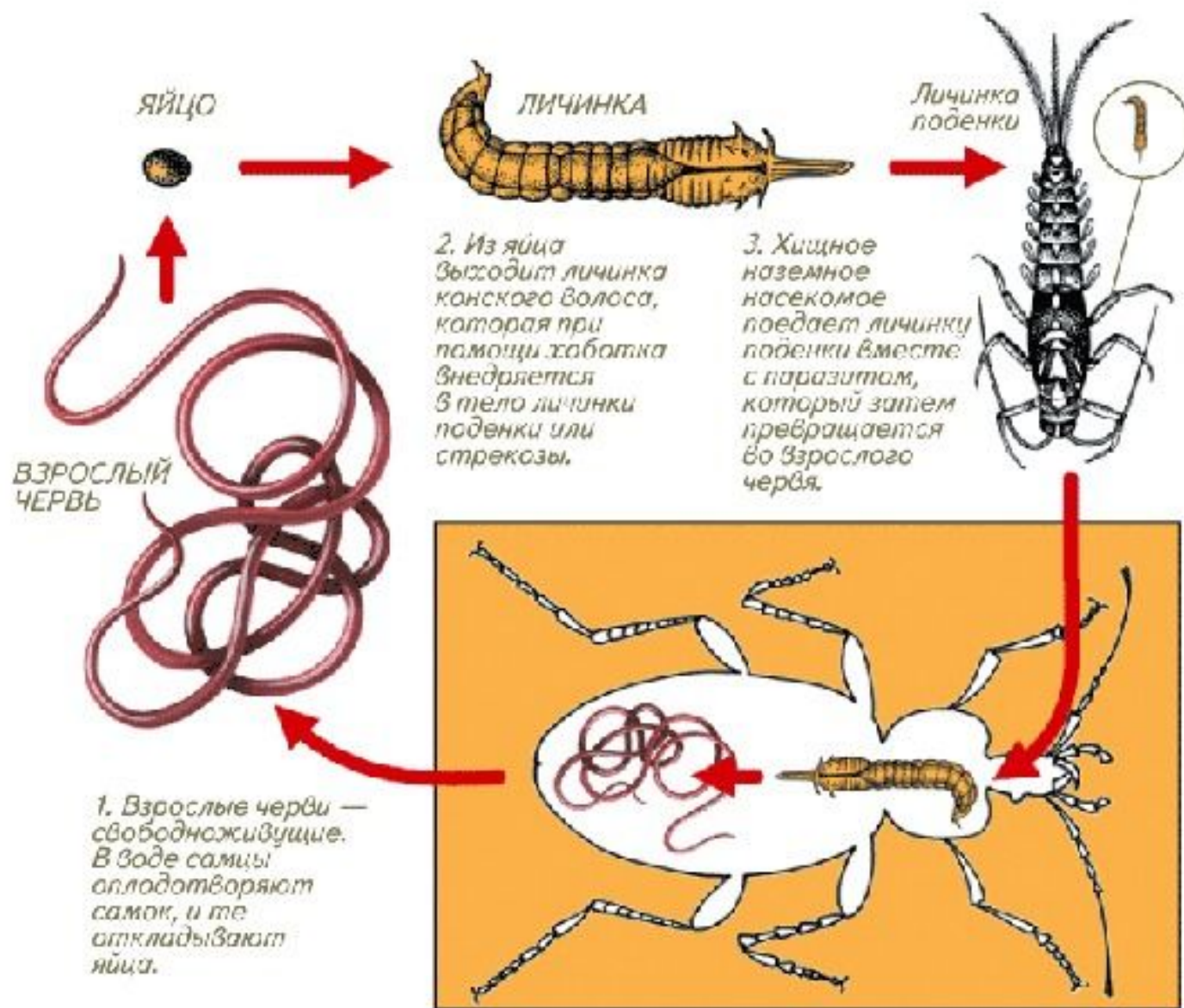
Ришта (*Dracunculus medinensis*)



Волосатик (Конский волос)



Жизненный цикл конского волоса



Ответы на тестовые вопросы

A1-1

A2-4

A3-2

A4-3

A5-2