

**«Белорусская жемчужина» в коллекции Козелл-Поклевских**



**Старший научный сотрудник  
ГУК «Жлобинский историко-краеведческий музей»**

**М.Д.Ткачёва**



Н.п. Красный Берег находится на северо-западе  
Жлобинского района Гомельской области

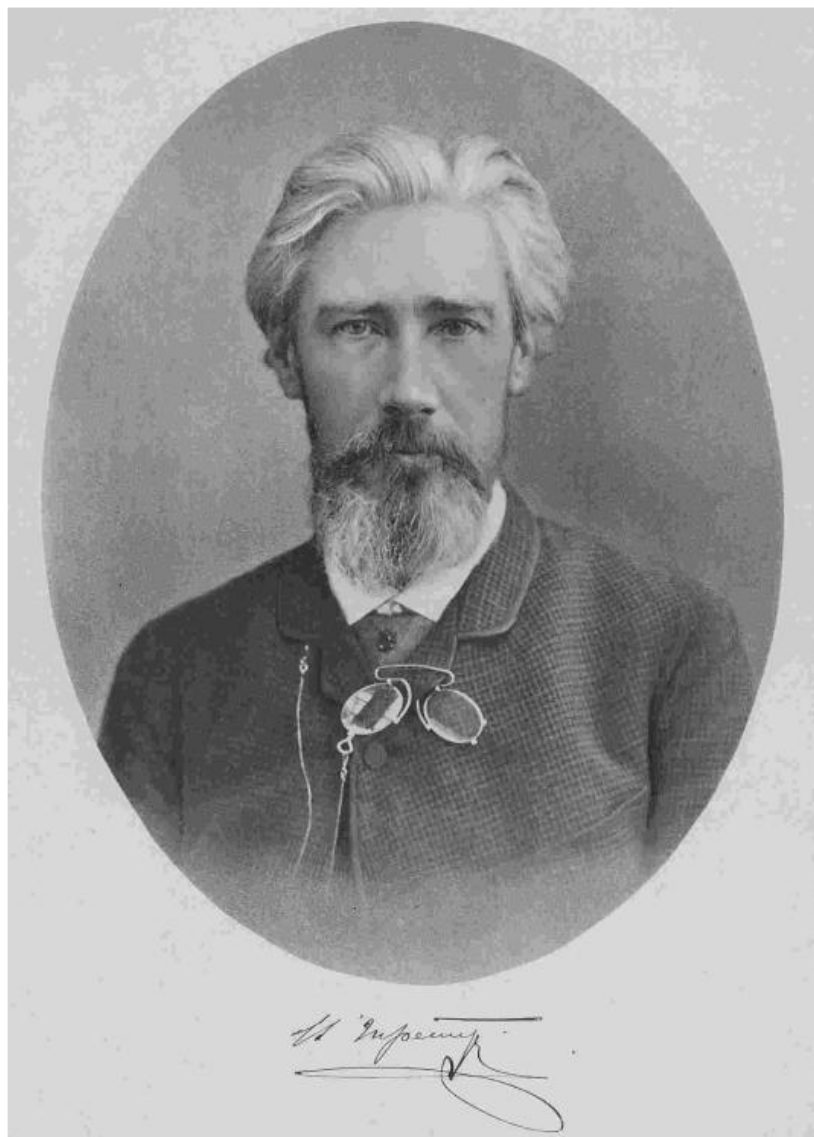


**Усадебный дом. Начало XX  
века**





**Архитектор  
Виктор  
Александрович  
Шретер**





# Усадебно-парковый комплекс XIX века Козелл-Поклевских







**Усадебный дом был  
возведен  
в 1893 году**





**Построен в стиле  
модерн**





Усадебный дом отличается высокой степенью сохранности





Дом внесен в список наследия  
Республики Беларусь





# Бильярдный салон





# Салон в стиле рококо





# Арабский зал





# Фрагмент потолка арабского зала





**Въездная брама, здания  
винокуренного завода,  
хозяйственных построек, флигель**





**Парк-пейзажно-регулярного типа  
заложен Ф.Шаниором**





**Парк занимает 4 га и разбит на берегу реки  
Добосна**





Парк является памятником  
природы Республики Беларусь





**Музейный комплекс работает ежедневно без  
ВЫХОДНЫХ**





# Золотое кольцо

Туров

Красный Берег

Чечерск

Ветка

Гомель

Речица

Мозырь

Юровичи

Лоев

# Гомельщины



ЛОЕВ



РЕЧИЦА



ЮРОВИЧИ



МОЗЫРЬ



ТУРОВ



КРАСНЫЙ  
БЕРЕГ



ЧЕЧЕРСК



ВЕТКА



ГОМЕЛЬ











Добро пожаловать в Красный  
Берег

