

**Технічне обслуговування
та експлуатація верстата
HAAS
ЕС-400, який
використовується для
механічної обробки деталі
«Люлька PVS71-09.001» з
виконанням перевірного
розрахунку вузла
поперечної подачі.**

Верстат HAAS EC-400

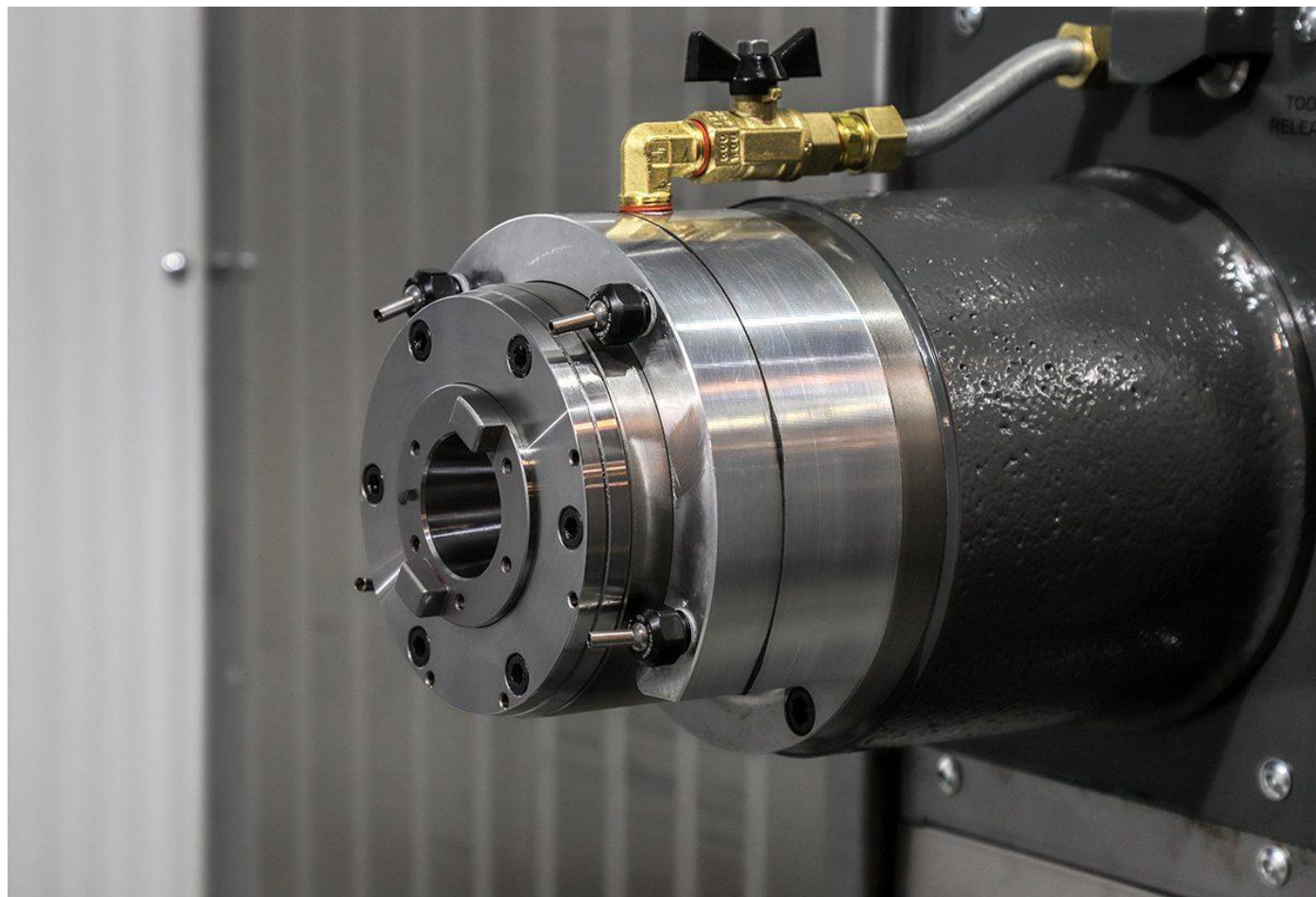


Шнек для видалення стружки





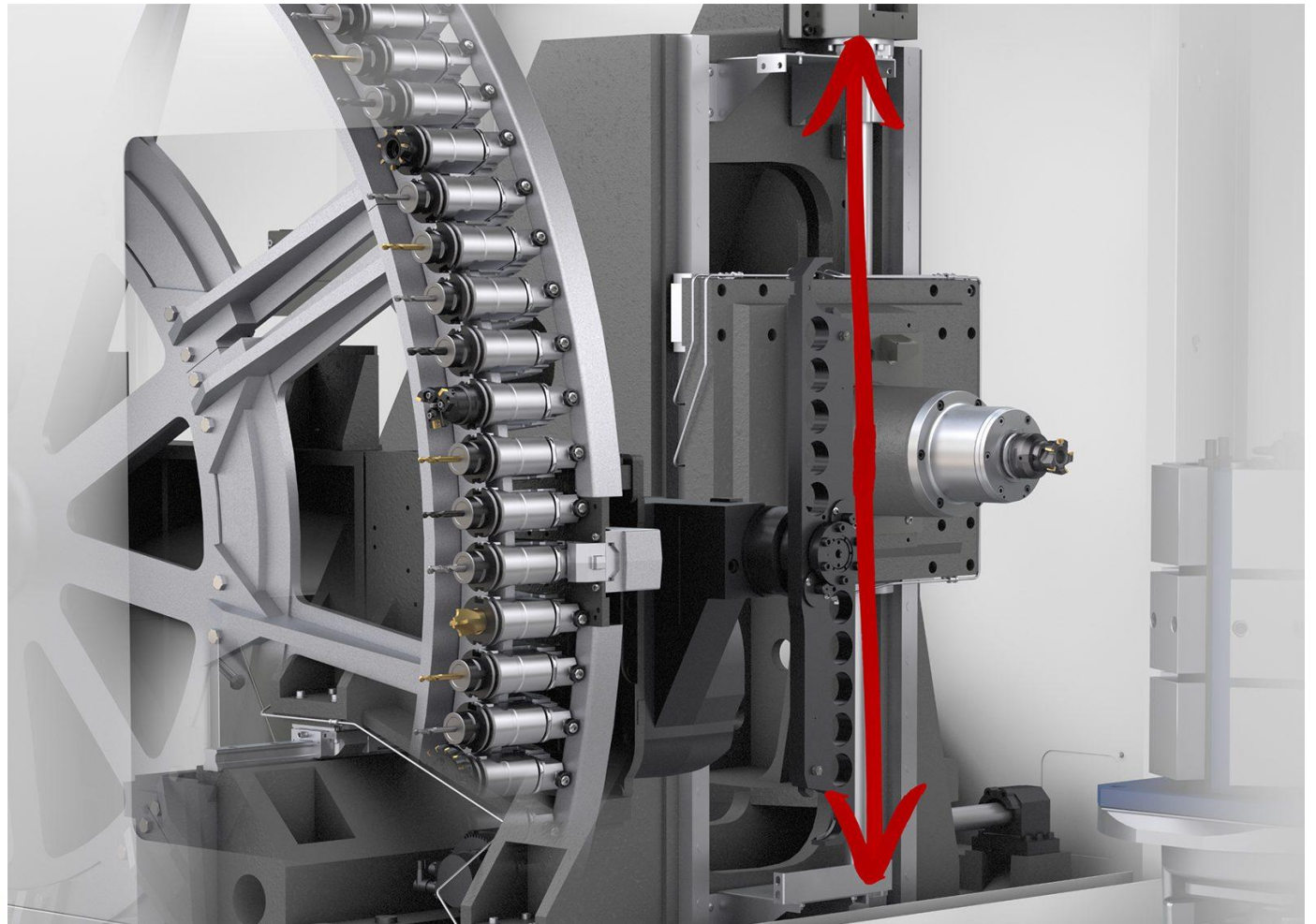
Кільце охолоджуючої рідини з 4 форсунками



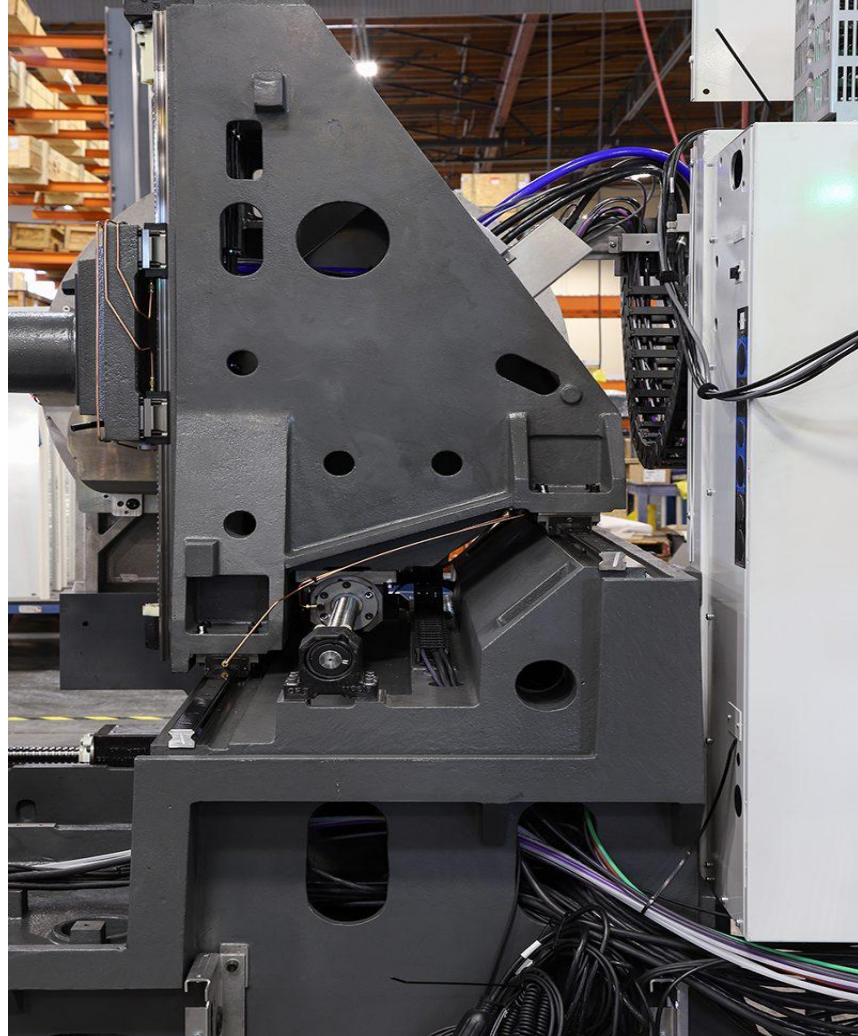
Циклоїдальна система поворотного приводу



Збільшений хід по вісям

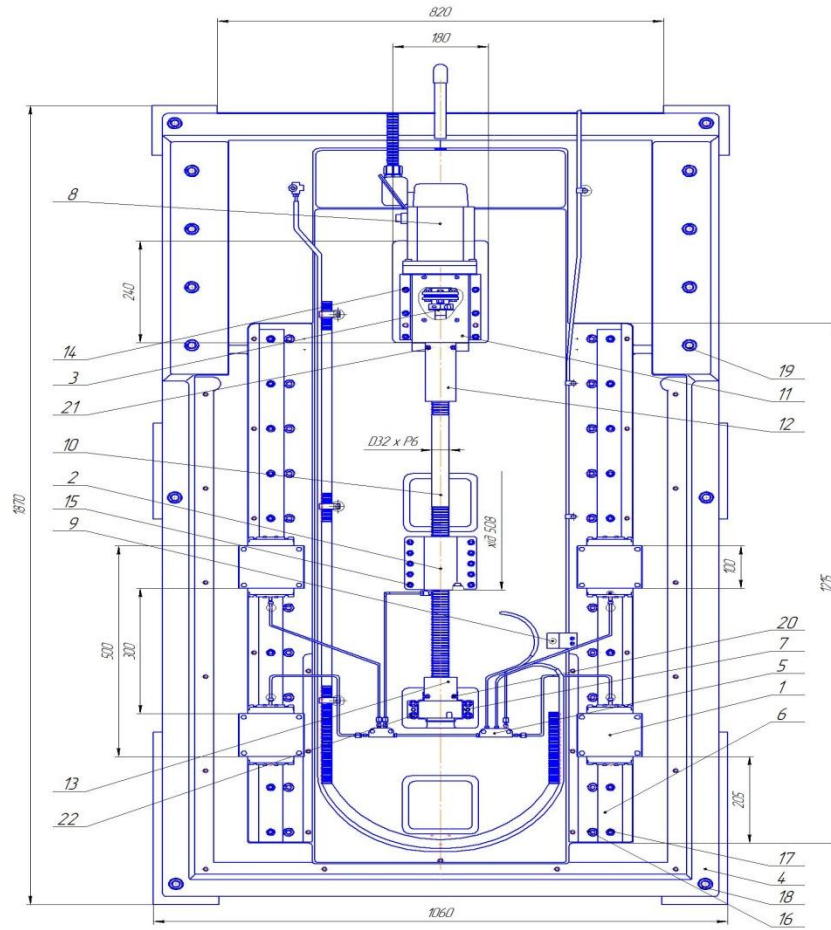


Ступінчаста основа і колона



Система ЧПУ HAAS EC-400





1. Максимальна величина переміщення – 1016 мм.
2. Максимально допустиме вільсьове навантаження – 114 кН.
3. Площа поперечного сечення ґвинта – 32 мм².
4. Твердість робочих поверхонь не нижче 60 ННХ, для довгих ґвинтів допускється зниження твердості на 5–12%.
5. Стабілізація зведення до мінімуму остаточних напружень, які з'являються зберіганням розмірів та форми з часом.
6. Матеріал ґвинта ХХХ ГОСТ 5950–2000 з використанням абразивної загартовки до твердості 58–62 ННХ. Допускається використання сталі 8ХВ ГОСТ 5950–2000 або 20Х2МВФ ГОСТ 20072–74.
7. Матеріал зажимів – сталь 9ХС ГОСТ 5950–2000. Допускається використання цементованих сталей 18ХНТ ГОСТ 2590–2006 або 12ХН3А ГОСТ 4543–74.
8. Максимально допустиме вільсьове навантаження – 74400 Н.

ДПМ 16.19.03.000.00.00.00СК
 Серія IV
 ДПМ 16.19.03.000.00.00.00СК

ДПМ 16.19.03.000.00.00.00СК										
№	Стор.	№	Вид	Дата	Відр.	Відр.	Відр.	Відр.	Відр.	Відр.
1	1	1	1	1	1	1	1	1	1	1
Вузел поперечної подачі										
14										
АК ЦНТУ										
ГРМБ 1/29										
Формат А4										







Дякую за увагу!