

Работа клинического психолога ГБУЗ КО КОКФПМЦ

Холкина Т.В. - клинический психолог
ГБУЗ КО КОКФПМЦ

Особенности психологического реагирования при заболевании ТБ

- Страх, ужас
- Отчаяние
- Отрицание и протест

Причины психологической дезадаптации больных ТБ

- Длительный срок лечения
- Хронический характер болезни
- Отрыв и изоляция от социума
- Трудности в приспособлении к новому образу жизни

Направления работы психолога

1. Больные:

- * Индивидуальные и групповые занятия
- * Школа для больных ТБ
- * Тренинги
- * Психодиагностика

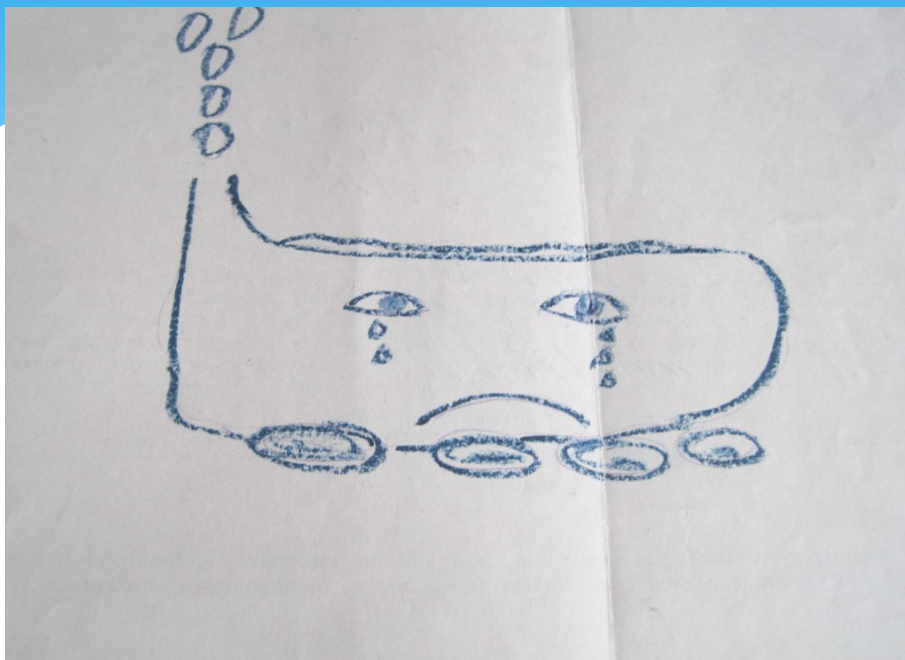
2. Персонал:

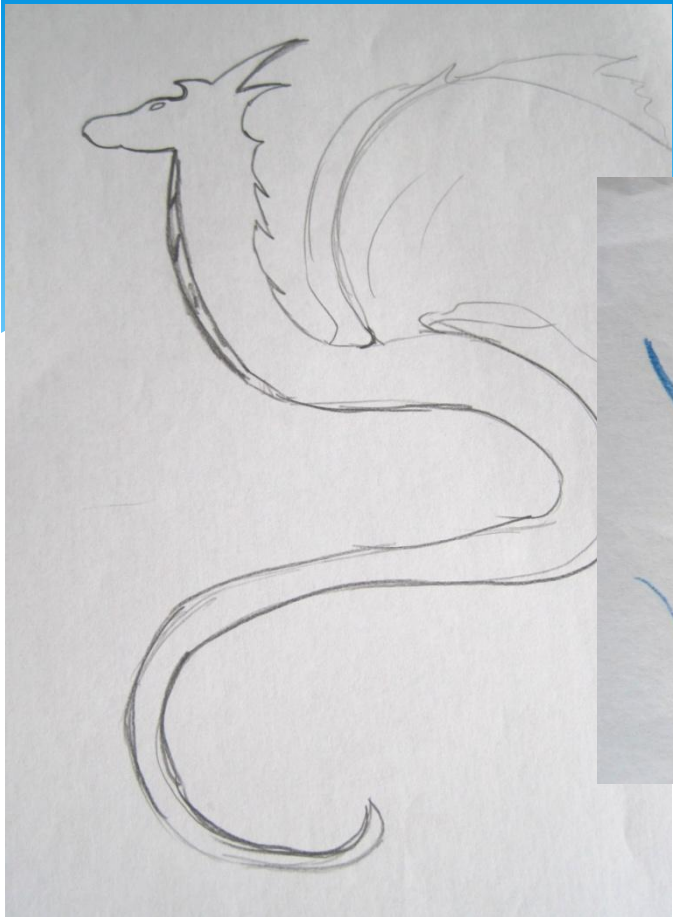
- * Индивидуальное консультирование
- * Просветительская деятельность
- * Анкетирование

Диагностический инструментарий

- * Мини –мульти
- * Опросник Элерса
- * Люшер
- * Опросник Реана
- * Тобол
- * Шкала депрессии Цунга
- * MMSE
- * По необходимости используются тестовые методики для диагностики познавательной сферы

Проективные методики





При поступлении



После операции



После
коррекционной
работы



До коррекции



После коррекции

Рисунок несуществующего животного (исследование самооценки)



Тест «Дом, дерево человек»



Состояние тревоги

Состояние покоя



Методика «Маски»



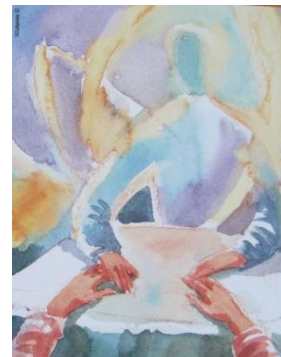
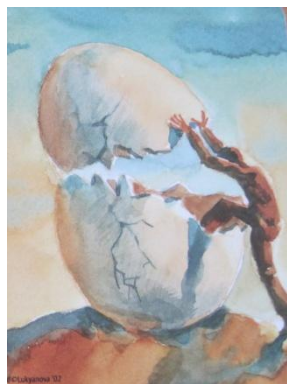
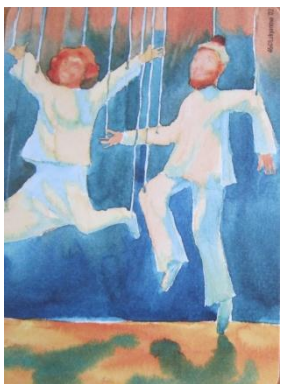
Методика «Внутренний мир»

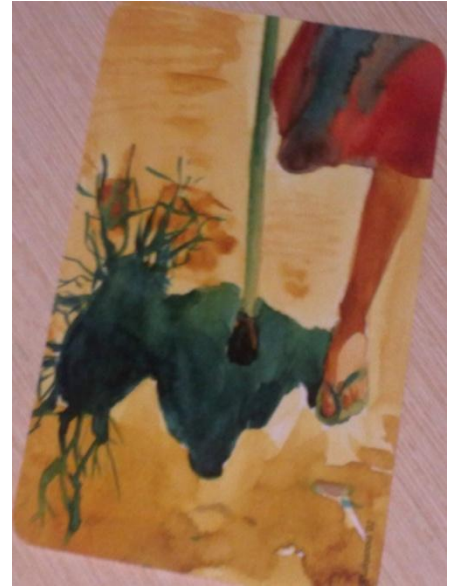
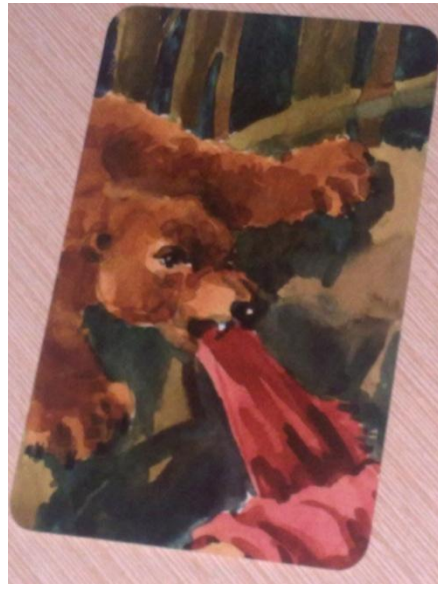
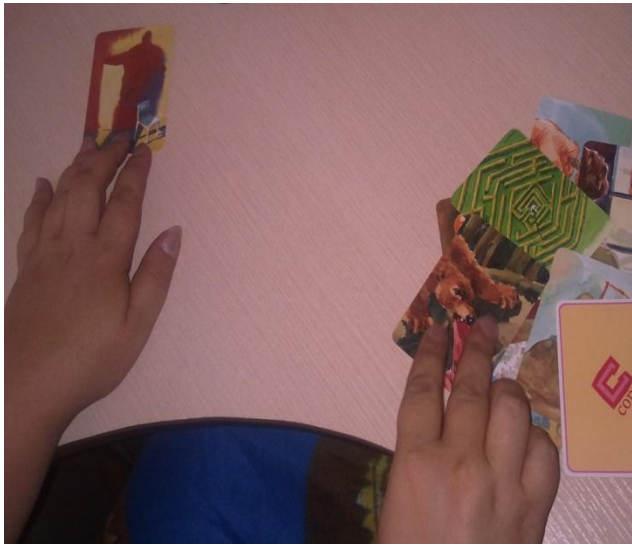


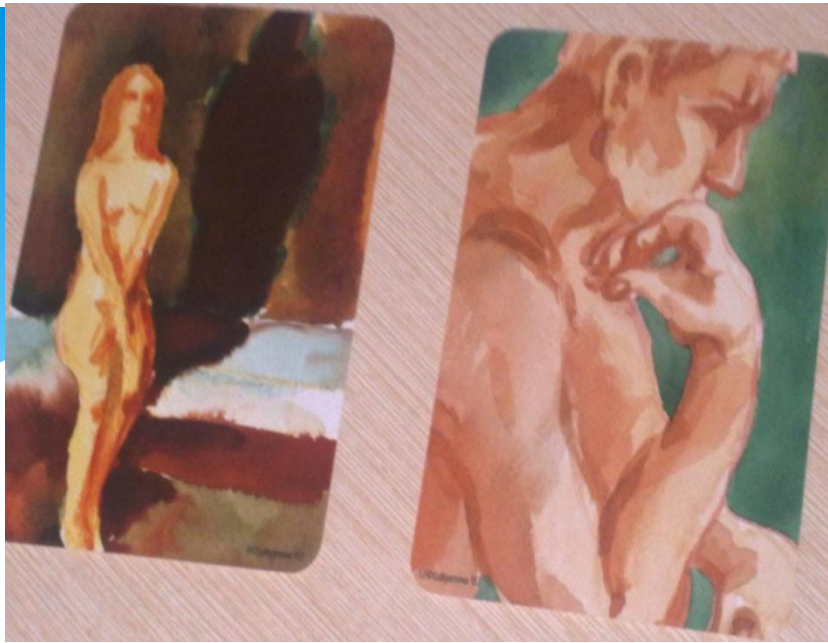
Сферы применения метафорических карт

- * Жизнь постоянно требует от нас умения справляться с различными кризисными ситуациями. Любая кризисная ситуация несет в себе не только угрозу нашей стабильности, но и потенциальные возможности для исцеления и духовного роста. Применение карт помогает в выработке навыков преодоления таких ситуаций. Метафорические карты позволяют нам войти в контакт с зачастую вытесненными из сознания чувствами, мыслями и образами.

Работа с метафорическими картами



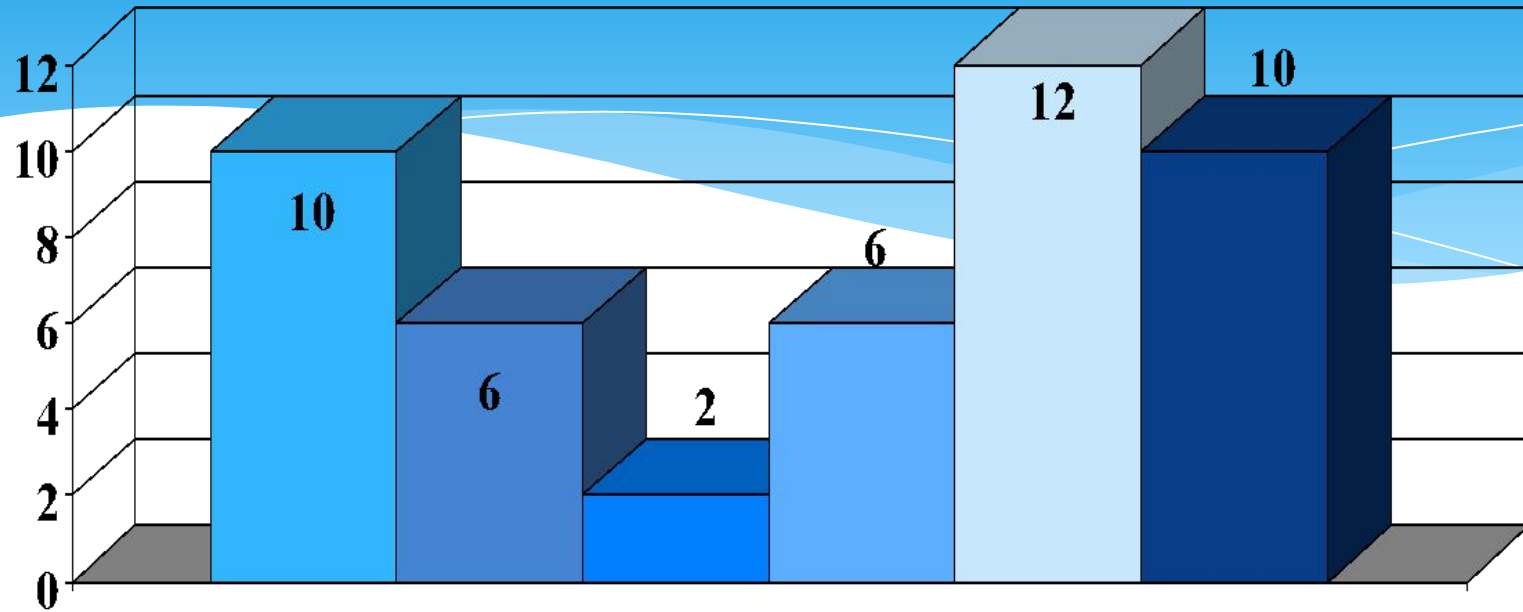




Механизм психологической поддержки больным ТБ, находящимся на стационарном лечении в ГБУЗ КО КОКФПМЦ



Причины отрыва



- не устраивают условия стационара
- невнимательное отношение мед. персонала
- не устраивали отношения с соседями по палате
- семейные обстоятельства
- другие обстоятельства
- не ответили ничего

Школа пациента



1. Знакомство.

Психологическое тестирование

(МИНИ-Мульт, контроль оценки знаний о ТБ, MMSE)

Отбор лиц для индивидуальных занятий с психологом (психолог)

2. Туберкулез.

Возбудитель ТБ. Что способствует заболеванию. Пути распространения. Признаки и симптомы ТБ. Диагностика ТБ. Лечение ТБ. ПТП, побочные эффекты. Лечение под непосредственным наблюдением. Длительность, интенсивная и поддерживающая фаза лечения. Общие вопросы и ответы: народные и нетрадиционные методы лечения, роль хирургического этапа. Разбор других наиболее часто задаваемых вопросов.

(Врач фтизиатр (по потребности)), видео-фильм

3. Поведение больных в стационаре.

Соблюдение режима стационарного лечения. Здоровый образ жизни. Важность отказа от вредных привычек.

(мед.сестры стационарных отделений)

Профилактика употребления алкоголя и ПАВ в ЛПУ

(нарколог)

4. Социальная поддержка больных ТБ. Индивидуальное консультирование.

Социальный работник

5. Сопутствующие заболевания при ТБ

(Врач терапевт (по потребности))

6. Итоговый тестовый контроль оценки знаний больных о ТБ.

(психолог)

В 1981 г. А. Морроу предложил яркий эмоциональный образ, отражающий, по его мнению, внутреннее состояние работника, испытывающего дистресс профессионального выгорания:

«Запах горячей психологической проводки».



Профессиональное выгорание возникает в результате внутреннего накопления отрицательных эмоций без соответствующей «разрядки», или «освобождения» от них.

* Для профилактики СЭВ проведены:

- * Анкетирование с целью выявления наличия симптомов СЭВ
- * Лекции – диспуты с использованием ИКТ



Благодарю всех за внимание!
Приятного рабочего дня!

