

# СТРОЕНИЕ ГОРОДСКОЙ СРЕДЫ, ГОРОДСКОЙ ЛАНДШАФТ, СОЦИАЛЬНО-ФУНКЦИОНАЛЬНЫЕ ЗОНЫ, ЗОНЫ ПРИВАТНОГО САМОЧУВСТВИЯ

ВЫПОЛНИЛИ: СТУДЕНТКИ ГМУ/Б-20-1-

БОЛБАС ВИКТОРИЯ

КНЯЗЕВА КАРОЛИНА

ВЯЗОВЦЕВА ЕЛИЗАВЕТА

# СТРОЕНИЕ ГОРОДСКОЙ СРЕДЫ



# СТРОЕНИЕ ГОРОДСКОЙ СРЕДЫ

- На данный момент нельзя выделить общепринятую систему классификации открытых городских пространств, из-за исключительной сложностью самого объекта классификации.
- От той роли, которую открытые городские пространства призваны играть в городском организме зависит их материальная и физическая основа , как архитектурно-пространственного фрагмента.
- Высший ранг в классификации городских интерьеров занимают пространства I-ой категории общегородского значения — крупнейшие городские площади, имеющие сложное «многоуровневое» зонирование.
- В городе пространства всех категорий объединяются в единую объемно-планировочную структуру, в пределах которой, выделяются еще два класса геометрических сочетаний: линейные системы и системы дискретных взаимосвязанных пространств.

# ГОРОДСКОЙ ЛАНДШАФТ

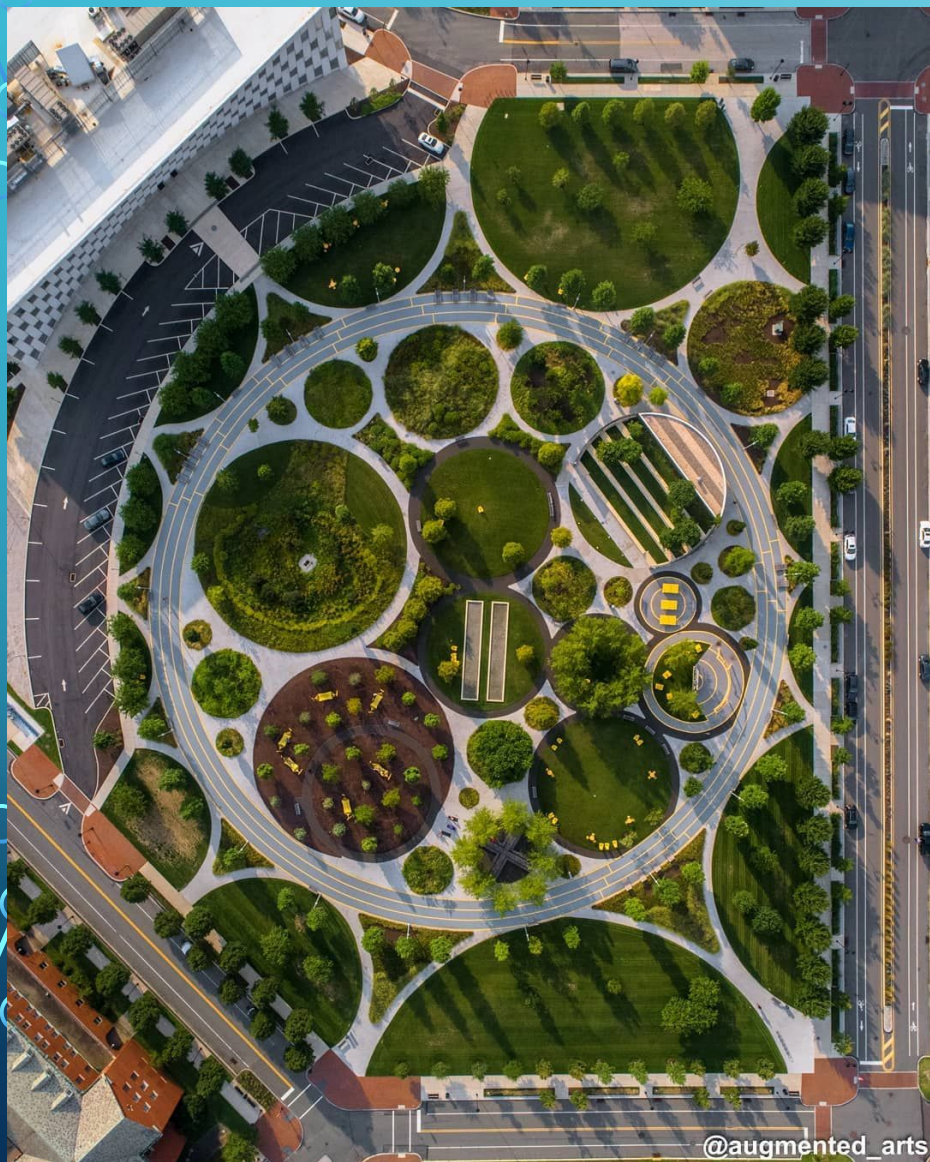
Городской ландшафт – это динамическая функционально-пространственная система культурных комплексов, включающих природные компоненты и градостроительную среду.

Задача городского ландшафта – восстановление связи человека с природой. Рукотворные участки природы, улучшают психологическое состояние человека, действуя на него умиротворяюще.

В жизни современного человека дизайн ландшафта играет очень важную роль, так как он влияет на состояние психологического здоровья и эмоционального фона. Красивый ландшафт вызывает положительные эмоции. Но если ландшафтный дизайн разрабатывают профессионалы, то он становится настоящим произведением искусства и выполняется в разных стилях.



# СОЦИАЛЬНО-ФУНКЦИОНАЛЬНЫЕ ЗОНЫ



Зонирование территории города позволяет создать продуманное и удобное для жизни пространство, рационально поделенное на части. Сегодня на функциональные зоны делят все города в мире. Проводя зонирование территории города, специалисты всегда учитывают ее тип и назначение и именно эту информацию берут за основу при разделении.

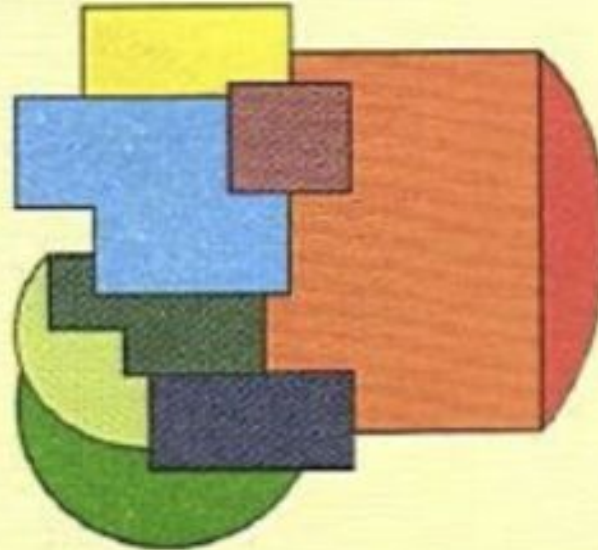
# СОЦИАЛЬНО-ФУНКЦИОНАЛЬНЫЕ ЗОНЫ

Концентрическая модель



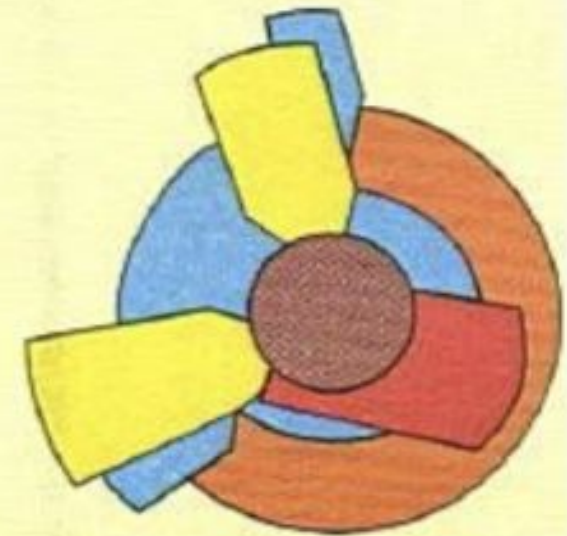
- Центральный деловой район
- Район оптовой торговли и лёгкой промышленности
- Район неблагоустроенных жилищ

Многоядерная модель



- Район жилья среднего качества
- Район благоустроенных жилищ
- Район тяжёлой промышленности

Секторальная модель



- Внешний деловой район
- Жилые предместья
- Промышленные предместья

# СОЦИАЛЬНО-ФУНКЦИОНАЛЬНЫЕ ЗОНЫ

Функциональными зонами города являются:

- селитебная (жилая)
- общественно-деловая
- производственная
- рекреационная (парки, лесопарки, скверы, пляжи)
- лечебно-оздоровительная (родильные дома, поликлиники, больницы, дома престарелых)
- транспортная и инженерная
- коммунально-складская
- зоны специального назначения.



# ЗОНЫ ПРИВАТНОГО САМОЧУВСТВИЯ

- Зоны приватного самочувствия- места городской территории, различающиеся по индивидуальному самочувствию граждан.
- человек – психическое существо ,у каждого есть индивидуальная «душа», способность чувствовать себя по-разному в разных зонах приватного самочувствия – в разных местах территории и пространства. Исследование психофизиологического аспекта городской жизни на данный момент вывели два основных вывода: 1) восприятие психофизиологических параметров среды различно в разных социальных группах, город воспринимается горожанами через призму социокультурных характеристик; 2) Приватное самочувствие – положительно (людям нравится там жить), а есть негативные локусы, где люди испытывают различные негативные чувства.
- Символический аспект территории города постоянно присутствует в жизни и сознании горожанина как культурно-историческое наслоение жизнедеятельности предшествующих поколений в знаковой форме. Конечно, все локусы личностного бытия построены на одном и том же материале города, но изнутри этот материал означен и трансформирован каждый раз уникальным и индивидуальным образом.

# ИСТОЧНИКИ:

- Лекция №2 "Теории социального зонирования города", Канд. филос. наук, доц. М.Д.Попкова, Севастополь, 2020
- Лекция №4 "Структура города", Канд. филос. наук, доц. М.Д.Попкова, Севастополь, 2020
- Аналитические единицы описания и изучения городской территории//.- URL [https://studopedia.ru/3\\_43502\\_analiticheskie-edinitsi-opisaniya-i-izucheniya-gorodskoy-territorii.html](https://studopedia.ru/3_43502_analiticheskie-edinitsi-opisaniya-i-izucheniya-gorodskoy-territorii.html)
- Охрана окружающей среды в России. 2010 : статистический сборник / Федер. служба гос. статистики (Росстат) ; [редкол. : К. Э. Лайкам (пред.) и др.]. - Москва : ФГНУ "Росинформагротех", 2010. - 303 с.
- так и собственно социальных (социальная и демографическая структура населения, уровень доходов, конфессиональная принадлежность, культурные традиции и образ жизни и т.п.)  
Регулирование системы социального зонир

The background is a solid blue gradient. In the corners, there are decorative white and light blue circuit-like patterns consisting of lines and small circles, resembling a printed circuit board or a network diagram.

Спасибо за внимание