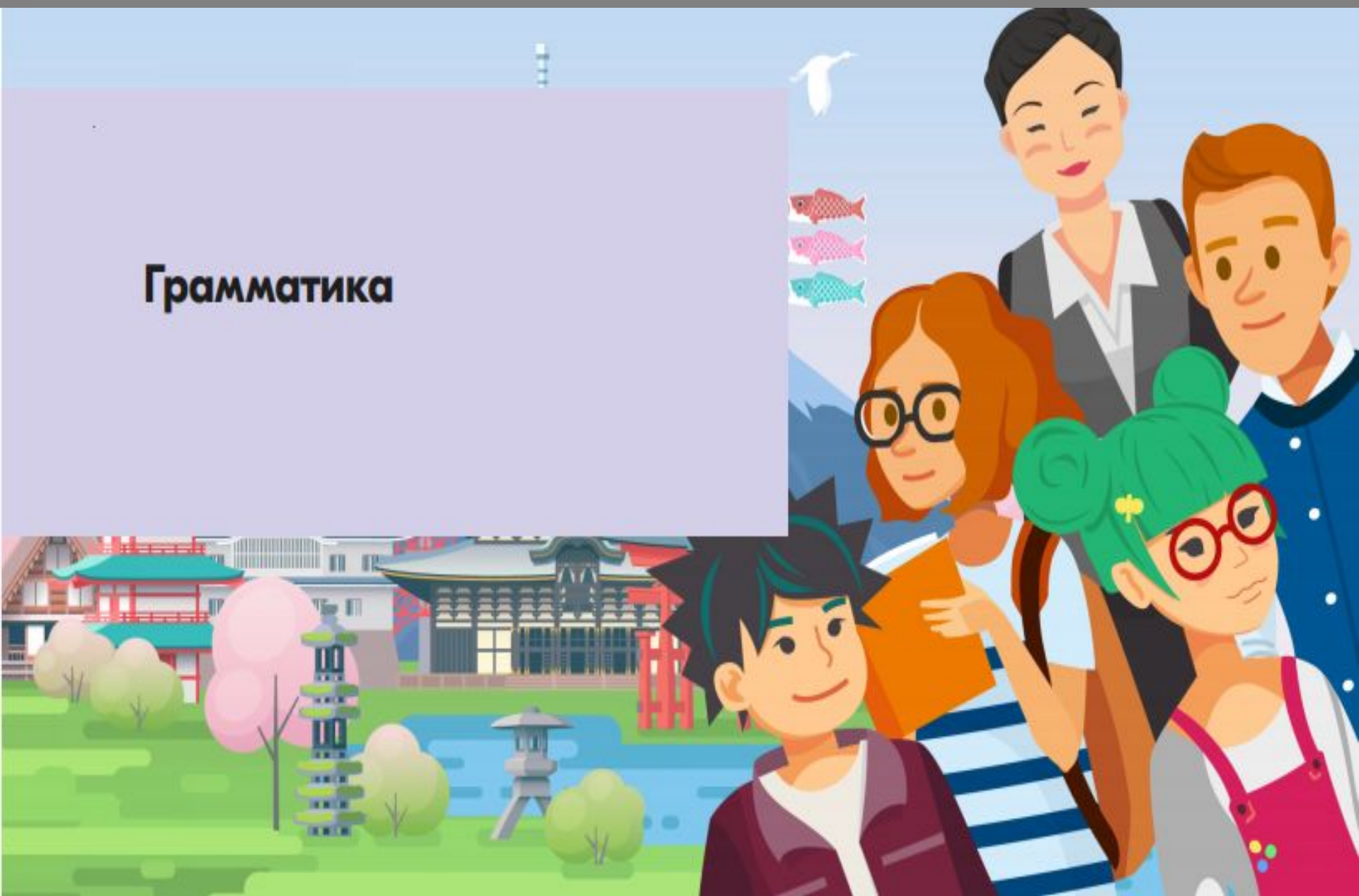


# Грамматика



# こんにちは みなさん！

ko ni ni ti ba mi na sa ni

- В этом уроке:

## Изменение глаголов и прилагательных по временам

- Группы прилагательных:  
прилагательные на **-い** и на **-な**
- Роль в предложении: определение и сказуемое
- Форма в роли определения: на **-い** — словарная форма; на **-な** — словарная форма + суффикс **-な**
- В роли сказуемого могут быть в двух формах:  
настояще-будущего и прошедшего времени



## Вежливо-разговорный стиль **прилагательные** на **-な**

- Форма настоящего времени : при помощи глагола-связки **です** [ДЭС]
- Форма прошедшего времени: связка принимает форму **でした** [ДЭСИТА]

このへやはきれい**です**。 – Эта комната чистая。  
коНО ХЭ Я- ва КИ рэ й **дэсу**。

このへやはきれい**でした**。 – Эта комната была чистой。  
коНО ХЭ Я- ва КИ рэ й **дэ си та**。



**Отрицательное значение** также выражается **с помощью глагола-связки**:

- в настоящем времени: **ではありません** или **ではありません**  
ДЭ ва НА й дэсу                      ДЭ ва а РИ МА СЭн
- в прошедшем времени: **ではありませんでした** или **ではなかったです**  
ДЭ ва а РИ МА СЭн      дэ си та                      ДЭ ва НА ка      тта      дэсу

このへやはきれい**ではありません** / **ではありません**。 — Эта комната не чистая。  
коНО ХЭ Я- ва КИ рэ й      дэва      а РИ МА СЭ н                      дэва на й      дэсу.

このへやはきれい**ではありませんでした** / **ではなかったです**。  
коНО ХЭ Я- ва КИ рэ й      дэва      а РИ МА СЭ н      дэ си та                      дэва НА ка      тта      дэсу.

— Эта комната не была чистой.

**Прилагательные на -い сами по себе имеют форму прошедшего времени**

- они состоят из основы и суффикса -い
- форма прошедшего времени образуется присоединением суффикса **かった** [КАТТА] к основе прилагательного:

たかい — дорогой — たか**かった** — был дорогим  
таКА й таКА ка тта

やすい — дешевый — やす**かった** — был дешевым  
яСУ й яСУ ка тта



Для вежливо-разговорного стиля остается добавить связку **です**:

このケーキはおいしい**です**。 – *Это пирожное вкусное.*  
коНО КЭ : ки- ва о И СИ й **дэсу**.

このケーキはおいしかった**です**。 – *Это пирожное было вкусным.*  
коНО КЭ : ки- ва о И СИ КА **тта дэсу**.



- **Отрицание** для именных сказуемых, выраженных прилагательными на **-い**:  
основа прилагательного + суффикс **-く** [КУ] + прилагательное **ない** [НАЙ]
- Эта форма (основа прилагательного + **く**) называется **наречной** или **срединной**, так как она может выступать в качестве наречия или для соединения однородных определений или сказуемых.
- А в заключение в вежливо-разговорном стиле — связка **です**

あたらしい — *новый*  
a TA PA СИи

основа あたらし + суффикс **-く** = **あたらしく** + **ない**です →

**あたらしくない**です  
a TA PA СИ ку на й дэсу

• Есть еще один вариант: **あたらしく** + **ではありません** →

**あたらしくではありません**  
a TA PA СИ ку дэ-ва a PI MACЭ н



Так же с помощью соответствующей формы связки **です** образуется и **форма прошедшего времени**:

- наречная форма + **ではなかったです** [дэ ва НАкатта дэсу], или
- наречная форма + **ではありませんでした** [дэ ва аРИМАСЭн дэсита]

Два варианта для прилагательного **あたらしい** [аТАРАСИЙ]:

- 1 **あたらしくではなかったです**  
а ТА РА СИ ку дэва НАка тта дэсу.
- 2 **あたらしくではありませんでした**  
а ТА РА СИ ку дэва а РИ МАСЭ ндэ си та.





Словарик и лексический комментарий (*восходящая интонация* отмечена в словах **жирным** шрифтом и нижним подчеркиванием, в транскрипции – БОЛЬШИМИ буквами)

|                      |             |                      |
|----------------------|-------------|----------------------|
| び <u>じゅつ</u> かん      | бидЗЮЦУкан  | художественный музей |
| やす <u>み</u>          | яСУМИ       | отдых                |
| やす <u>み</u> の日       | яСУМИ-НО ХИ | выходной день        |
| <u>あ</u> した          | Асита       | завтра               |
| <u>カ</u> フェ          | КАфэ        | кафе                 |
| しょ <u>く</u> どう       | сёКУДО:     | столовая             |
| き <u>っ</u> さてん       | киССАТЭН    | кафе                 |
| <u>す</u> しや          | СУсия       | сусичная             |
| <u>ケ</u> ーキ          | КЭ:ки       | пирожное             |
| <u>サ</u> ラダ          | САрада      | салат                |
| お <u>ち</u> や      お茶 | оТЯ         | чай                  |
| コ <u>ー</u> ヒー        | ко:ХИ:      | кофе                 |
| <u>ジュ</u> ース         | ДЗЮ:су      | сок                  |
| <u>パ</u> ン           | ПАН         | хлеб, булочка        |
| お <u>す</u> し         | о-СУСИ      | суси                 |
| さ <u>か</u> な         | саКАНА      | рыба                 |
| に <u>く</u>           | ниКУ        | мясо                 |

|                   |               |   |
|-------------------|---------------|---|
| キ <u>エ</u> フカツレツ  | киЭФУКАцурэцу | киевская котлета  |
| ボル <u>シ</u> チ     | боРУСИТИ      | борщ  |
| <u>ス</u> ープ       | СУ:пу         | суп   |
| デ <u>ザ</u> ート     | дэДЗА:то      | десерт  |
| リン <u>ゴ</u>       | риНГО         | яблоко  |
| お <u>す</u> すめ     | оСУСУМЭ       | совет, лучшее предложение в розничной торговле и общепите |
| <u>パ</u> ナナ       | БАнана        | банан   |
| す <u>き</u> (な)    | суКИ          | любимый, желанный   |
| じ <u>ょ</u> うず (な) | дзё:ДЗУ       | умелый, хорошо получаться                                 |
| お <u>い</u> しい     | оИСИЙ         | вкусный   |
| か <u>ら</u> い      | каРАЙ         | острый  |
| あ <u>ま</u> い 甘い   | аМАЙ          | сладкий   |
| に <u>が</u> い      | ниГАЙ         | горький   |

|                          |     |                 |                              |
|--------------------------|-----|-----------------|------------------------------|
| す <u>っ</u> ばい            |     | суППАЙ          | кислый                       |
| た <u>か</u> い             | 高い  | таКАЙ           | высокий, дорогой             |
| や <u>す</u> い             | 安い  | яСУЙ            | дешевый                      |
| わ <u>る</u> い             |     | ваРУЙ           | плохой                       |
| あ <u>た</u> らしい           | 新しい | аТАРАСИЙ        | новый                        |
| ふ <u>る</u> い             | 古い  | фуРУЙ           | старый                       |
| あ <u>か</u> い             | 赤い  | аКАЙ            | красный                      |
| <u>ご</u> ぜん              |     | ГОдзэн          | до полудня, по<br>полуночи   |
| <u>ご</u> ご               |     | ГОго            | после полудня, по<br>полудню |
| <u>は</u> ん               |     | ХАн             | половина                     |
| <u>ふ</u> ん               |     | ФУн (БУн, ппун) | минута                       |
| <u>じ</u>                 | 時   | Дзи             | час, время                   |
| <u>いま</u>                | 今   | Има             | сейчас                       |
| <u>なん</u> じ              | 何時  | НАндзи          | который час ?                |
| <u>い</u> くら              |     | Икура           | сколько стоит ?              |
| <u>え</u> ん               | 円   | эН              | йена                         |
| <u>ル</u> ーブル             |     | РУ:буру         | рубль                        |
| <u>チ</u> ケット             |     | ТИкэтто         | билет                        |
| <u>ど</u> う               |     | ДО:             | как? Как насчет? Как<br>вам? |
| <u>で</u> んわ <u>ば</u> んごう |     | дЭНВАБАнго:     | номер телефона               |
| <u>なん</u> ばん             |     | наМБАН          | какой номер ?                |
| <u>す</u> る               |     | суРУ            | делать                       |
| <u>い</u> く               | 行く  | иКУ             | идти                         |
| <u>く</u> る               | 来る  | КУру            | приходить                    |

Разговорный выражения:

|                                 |                           |                                       |
|---------------------------------|---------------------------|---------------------------------------|
| そうですか。                          | СО:дэс ка                 | вот как!                              |
| でも、 <u>まだまだ</u> です              | ДЭмо, МАдамада дэс.       | Однако, пока еще не так (умел, хорош) |
| <u>もっと</u> <u>がんばります</u>        | Мотто гаМБАРИМАС          | я буду стараться еще больше           |
| <u>ただ</u> です                    | ТАдадэс                   | бесплатно                             |
| <u>なにかあ</u> ったら、 <u>でんわ</u> します | НАника Аттара, дэНВАСИМАС | В случае чего, я позвоню              |

Дополнительная лексика. Города мира

|           |                 |         |           |
|-----------|-----------------|---------|-----------|
| サントペテルブルグ | Санкт-Петербург | ストックホルム | ストックгольм |
| モスクワ      | Москва          | ペキン     | Пекин     |
| ノヴォシビルスク  | Новосибирск     | ソウル     | Сеул      |
| ウラジオストク   | Владивосток     | パリ      | Париж     |
| イルクーツク    | Иркутск         | ロンドン    | Лондон    |
| エカテリンブルク  | Екатеринбург    | ベルリン    | Берлин    |
| とうきょう     | Токио           | ニューヨーク  | Нью-Йорк  |
| ヘルシンキ     | Хельсинки       | アテネ     | Афины     |

## ЯПОНСКИЕ ЧИСЛИТЕЛЬНЫЕ

### Порядковые числительные

| 一                      | 二                | 三              | 四                    | 五              | 六                     | 七                     | 八                     | 九                       | 十                               | 零               |
|------------------------|------------------|----------------|----------------------|----------------|-----------------------|-----------------------|-----------------------|-------------------------|---------------------------------|-----------------|
| イチ,<br><u>イツ</u><br>ひと | <u>ニ,ジ</u><br>ふた | <u>サン</u><br>み | <u>シ</u><br>よ,<br>よん | <u>ゴ</u><br>いつ | ロク,<br><u>リク</u><br>む | <u>シチ</u><br>なな<br>なの | <u>ハチ</u><br>や,<br>よう | キュウ,<br><u>ク</u><br>ここの | ジュウ,<br>ジツ,<br><u>ジュツ</u><br>とお | <u>レイ</u><br>ゼロ |
| 1                      | 2                | 3              | 4                    | 5              | 6                     | 7                     | 8                     | 9                       | 10                              | 0               |

Двузначные, трехзначные и пр. числительные (читаются по правилам китайского счета –

верхнее чтение)

|              |       |      |       |       |       |       |       |       |        |
|--------------|-------|------|-------|-------|-------|-------|-------|-------|--------|
| <b>11-19</b> | 十一    | 十二   | 十三    | 十四    | 十五    | 十六    | 十七    | 十八    | 十九     |
|              | じゅういち | じゅうに | じゅうさん | じゅうよん | じゅうご  | じゅうろく | じゅうしち | じゅうはち | じゅうきゅう |
|              |       |      |       |       |       |       |       |       | う      |
| <b>20-99</b> |       | 二十   | 三十五   | 四十八   | 五十三   | 六十一   | 七十七   | 八十二   | 九十九    |
|              |       | にじゅう | さんじゅう | よんじゅう | ごじゅうさ | ろくじゅう | しちじゅう | はちじゅう | きゅうじゅう |
|              |       |      | ご     | はち    | ん     | いち    | なな    | に     | うきゅう   |

100-999

|     |      |                |       |      |                |       |                |        |
|-----|------|----------------|-------|------|----------------|-------|----------------|--------|
| 百   | 二百   | 三百             | 四百    | 五百   | 六百             | 七百    | 八百             | 九百     |
| ひゃく | にひゃく | さん <b>び</b> ゃく | よんひゃく | ごひゃく | ろ <b>っ</b> びゃく | ななひゃく | は <b>っ</b> びゃく | きゅうひゃく |

1000-  
|  
9999

|    |     |               |      |     |      |      |               |       |
|----|-----|---------------|------|-----|------|------|---------------|-------|
| 千  | 二千  | 三千            | 四千   | 五千  | 六千   | 七千   | 八千            | 九千    |
| せん | にせん | さん <b>ぜ</b> ん | よんせん | ごせん | ろくせん | ななせん | は <b>っ</b> せん | きゅうせん |

1 0000

|      |     |      |      |     |      |      |      |       |
|------|-----|------|------|-----|------|------|------|-------|
| 一万   | 二万  | 三万   | 四万   | 五万  | 六万   | 七万   | 八万   | 九万    |
| いちまん | にまん | さんまん | よんまん | ごまん | ろくまん | ななまん | はちまん | きゅうまん |

|                                 |       |            |             |             |            |             |             |             |              |
|---------------------------------|-------|------------|-------------|-------------|------------|-------------|-------------|-------------|--------------|
| <b>10 0000</b>                  | 十万    | 二十万        | 三十万         | 四十万         | 五十万        | 六十万         | 七十万         | 八十万         | 九十万          |
|                                 | じゅうまん | にじゅう<br>まん | さんじゅう<br>まん | よんじゅう<br>まん | ごじゅう<br>まん | ろくじゅう<br>まん | しちじゅう<br>まん | はちじゅう<br>まん | きゅうじゅう<br>まん |
| <b>100 0000</b>                 | 百万    | 二百万        | 三百万         | 四百万         | 五百万        | 六百万         | 七百万         | 八百万         | 九百万          |
|                                 | ひゃくまん | にひゃく<br>まん | さんひゃく<br>まん | よんひゃく<br>まん | ごひゃく<br>まん | ろっぴゃく<br>まん | ななひゃく<br>まん | はっぴゃく<br>まん | きゅうひゃく<br>まん |
| <b>1000<br/>0000</b>            | 千万    | 二千万        | 三千万         | 四千万         | 五千万        | 六千万         | 七千万         | 八千万         | 九千万          |
|                                 | せんまん  | にせんまん      | さんぜん<br>まん  | よんせん<br>まん  | ごせんまん      | ろくせん<br>まん  | ななせんま<br>ん  | はっせん<br>まん  | きゅうせん<br>まん  |
| <b>100 000<br/>000</b>          | 一億    | 二億         | 三億          | 六億          | 八億         | 十億          | 百億          | 千億          |              |
|                                 | いちおおく | におおく       | さんおおく       | ろくおおく       | はちおおく      | じゅうおおく      | ひゃくおおく      | せんおおく       |              |
| <b>1000<br/>000 000<br/>000</b> | 一兆    | 二兆         | 八兆          | 十兆          | 百兆         | 千兆          |             |             |              |
|                                 | いちちょう | にちょう       | はちちょう       | じゅうちよ<br>う  | ひゃくちよ<br>う | せんちょう       |             |             |              |

815.3214.9011.6368 рублей

八百十五兆三千二百十四億九千〇十一万六千三百六十八 ルブル