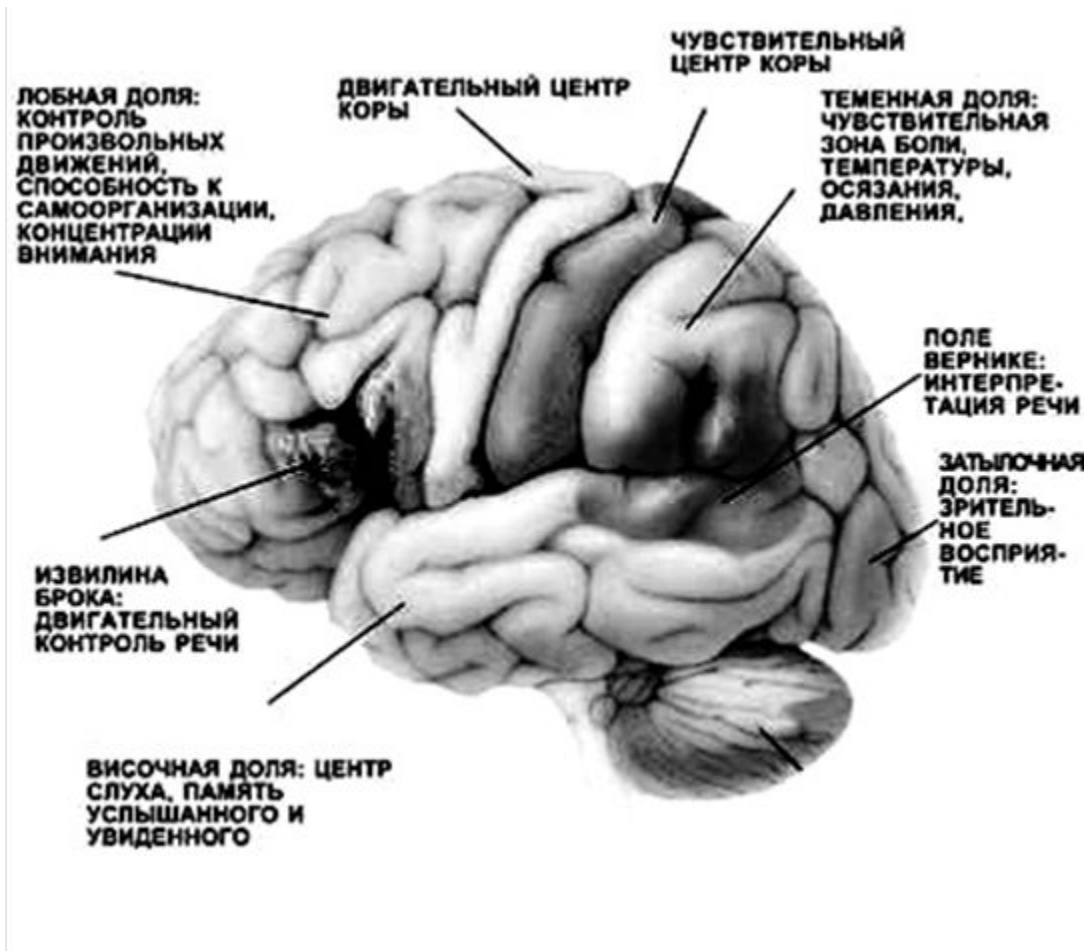


**"Дифференциальная
диагностика первичных и
вторичных нарушений речевого
развития".**

Ольга Борисовна Сизова

Строение коры головного мозга



Сенсорная алалия- РАС

- Эхолалии
- Неустойчивость слухового внимания
- Отсутствие реакции на обращенную речь

Моторная алалия - РАС

- Диспраксии в артикуляционной, общей и пальцевой моторике
- Неадекватность интонационного оформления речи
- Недоразвитие экспрессивной речи: недостаточность лексического запаса, аграмматизмы
- Фрустрация при общении

Сенсорная алалия-моторная алалия

- Особенности звукослоговой структуры
- Недостаточность лексического запаса, аграмматизмы
- Особенности поведения, обусловленные недостаточностью речевого развития

Афферентная моторная алалия - ЗПР

- Особенности памяти
- Трудности овладения понятиями о цвете, форме, дифференцированными именованиями объектов и явлений, позже – обобщающими понятиями
- Трудности перехода от конкретного к обобщающему значению лексем, наглядно-действенное мышление

Экспресс-диагностика в раннем возрасте

		АМА	ЭМА	СА	РАС
Контакт		+	+/-	+	-
Понимание речи		+/-	+	-	+/-
Ритм, интонация		+	-	+	-
Продукция	Отдельные слоги		+		?: от лепетных цепочек до развернутых высказываний
	Интонационные контуры	+		+	