

Экология Белгородской области

11 класс

Тема урока:
Экологический каркас
территории Белгородской
области

Целеполагание на основе СЛС

Ландшафт



Преобладание антропогенных ландшафтов
в Белгородской области

Культурные

Акультурные



Создание благоприятной для человека
среды обитания невозможно без ее
экологической устойчивости

Ландшафтное
краеустройство



Экологический каркас
территории



Леса, степные участки, водоемы,
пойменные комплексы, болота, овраги и
балки, ООПТ – их роль в поддержании
экологического равновесия

Цель урока:

Предметная: сформировать понятие об экологическом каркасе на примере Белгородской области; изучить его состав и структуру, определить роль в поддержании экологической стабильности территории

Развивающая: развивать умения анализировать познаваемый объект, навыки критического и эвристического мышления, совершенствовать умения структурирования и обобщения информации

Воспитательная: осознание социальной, практической и экологической значимости правильной организации культурных ландшафтов, сохранения их природных функций для будущих поколений

Актуализация:

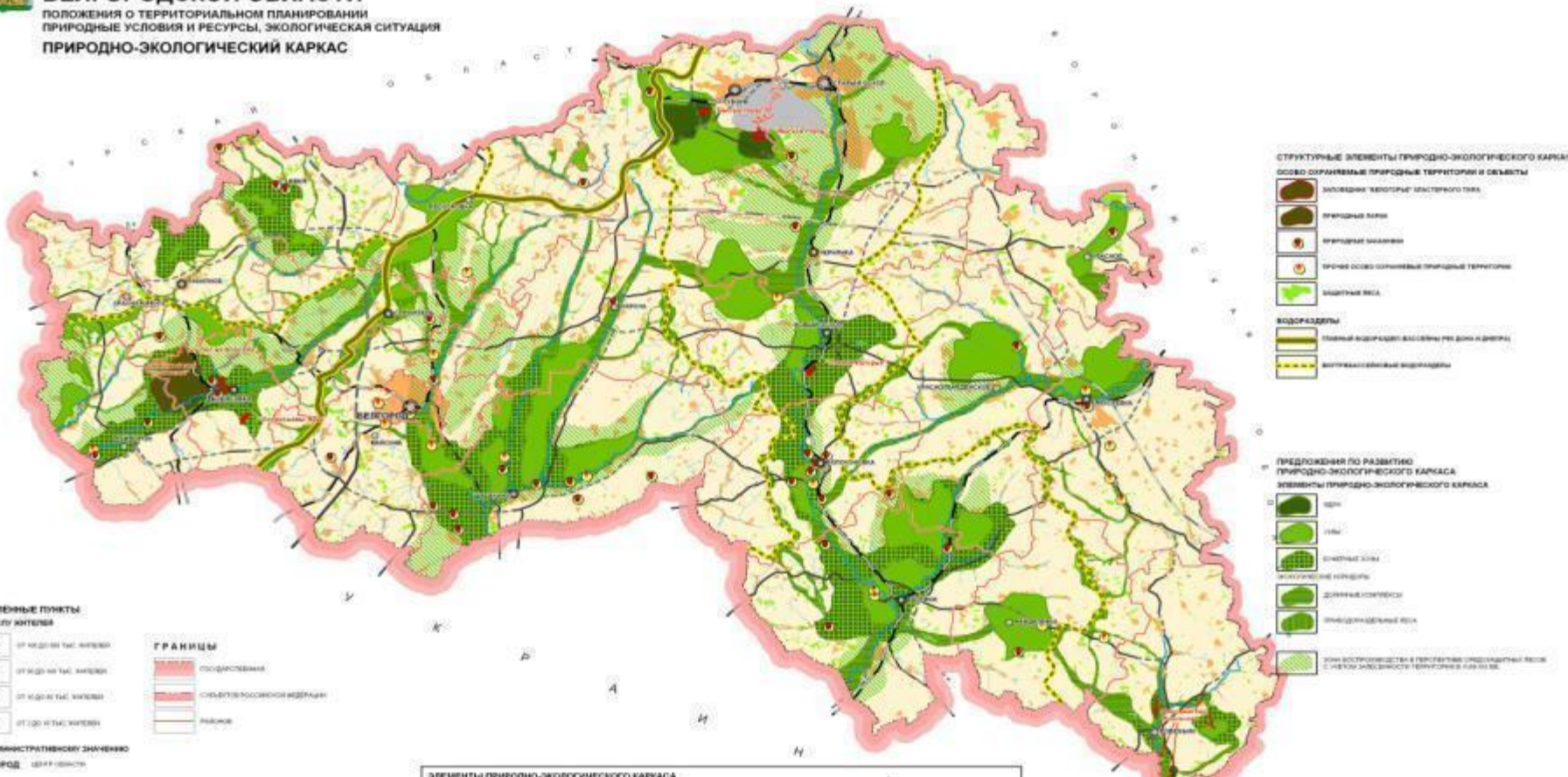


Экологический каркас Белгородской области



СХЕМА ТЕРРИТОРИАЛЬНОГО ПЛАНИРОВАНИЯ БЕЛГОРОДСКОЙ ОБЛАСТИ

ПОЛОЖЕНИЯ О ТЕРРИТОРИАЛЬНОМ ПЛАНИРОВАНИИ
ПРИРОДНЫЕ УСЛОВИЯ И РЕСУРСЫ, ЭКОЛОГИЧЕСКАЯ СИТУАЦИЯ
ПРИРОДНО-ЭКОЛОГИЧЕСКИЙ КАРКАС



- **Экологический каркас территории** -это совокупность ее экосистем с индивидуальным режимом природопользования для каждого участка, которая поддерживает экологическую стабильность территории, предотвращая потерю биоразнообразия и деградацию ландшафта.
- **Экологический каркас территории** - компенсационная система, состоящая из взаимосвязанной сети участков с различными ограничениями на использование с целью обеспечения устойчивости циклов возобновления ресурсного потенциала, поддержания сложившегося биологического разнообразия.

Экологический смысл ЭКТ

Смысл экологического каркаса состоит в обеспечении экологической стабильности всей территории путем поддержания гибкой системы дифференцированного природопользования. Экологический каркас — это не форма охраны природы, а способ управления природопользованием, обеспечивающий длительное использование природных ресурсов, не приводящее к их истощению. Является хорошим средством поддержания биоразнообразия. В долгосрочном плане экологический каркас не снижает, а многократно увеличивает экономическую выгоду хозяйственного использования земель.

Состав ЭКТ

Природные территории

заповедники

Территории с регламентированным природопользованием:

- заказники
- памятники природы
- зеленые зоны
- водоохр. зоны

Реставрационный фонд

Территории щадящего природопользования:

- пастбища
- сенокосы
- лесной фонд

- Малопродуктивные пашни
- балки, овраги
- свалки
- карьеры
- другие виды нарушенных земель

Искусственные элементы

- зеленые зоны
- защитные насаждения вдоль дорог
- полевые защитные лесополосы

СТРУКТУРА ЭКТ

ПЛОЩАДНЫЕ ОБЪЕКТЫ (ЯДРА) -
обширные ПК,
стабилизи-
рующие экологический
баланс на больших
территориях

Заповедники,

заповедные
участки национальных
и
природных парков,
заказники и другие

БУФЕРНЫЕ ЗОНЫ -
защищают ключевые
и
транзитные
территории
от неблагоприятных
внешних воздействий

Лесопарковые и
зеленые зоны
города,
санитарно-защитные
зоны

**ТРАНЗИТНЫЕ
ТЕРРИТОРИИ -** линейные
участки,
посредством
которых
осуществля-
ется экологическая
связь между ядрами

ВОДООХ-

ранные леса и
зоны,
овражно-балочные
комплексы, ЛЭП,
дорожная сеть и

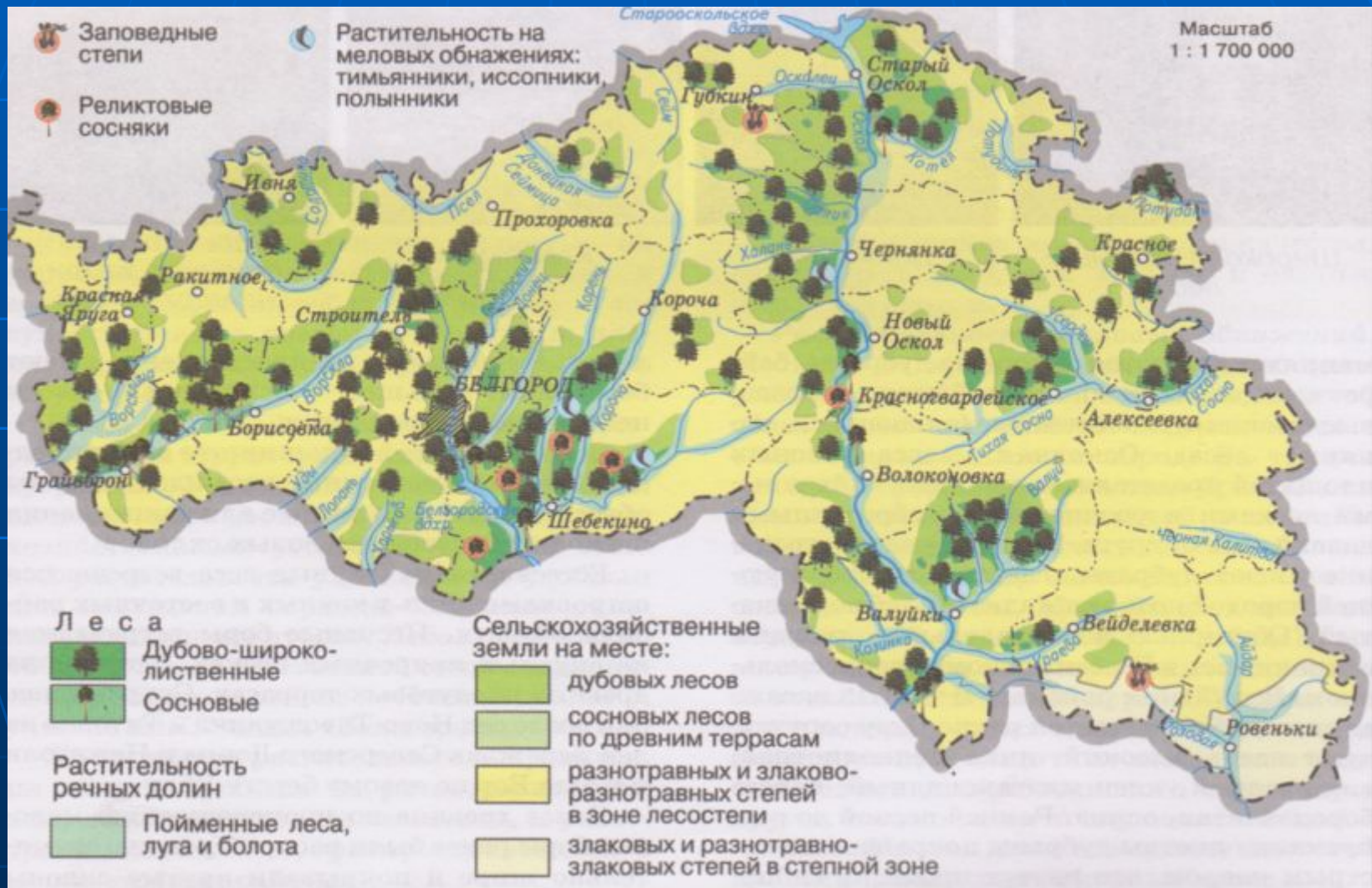
Лесные фитоценозы



Степные фитоценозы



Растительность Белгородской области



Река Сенная (с. Палатово)



Организация водоохранных зон

Малые реки	Вся долина (200-300 м)
Средние реки	Русло, пойма, низкая терраса (500-600 м)
Крупные реки	Русло и прирусловая часть поймы

Регламентация хозяйственной деятельности в водоохраных зонах

<i>Запрещено</i>	<i>Оптимально</i>
Распашка территории	Сенокошение, заготовка кормов
Выпас скота	
Дачное строительство	
Складирование удобрений	
Устройство свалок	
Загрязнение химическими веществами	

Вывод:

Основа экологического каркаса территории Белгородской области – сочетание лесных массивов со степными участками и водоохранными зонами.

Домашнее задание:

<i>Проанализировать</i>	<i>Да</i>	<i>Нет</i>
Отделены ли промышленные производства санитарно-защитными зонами от зон жилой застройки?		
Находятся ли в достаточной близости от населенных пунктов рекреационные леса?		
Не соседствуют ли с жилыми домами сельхозугодья?		
Не соседствуют ли домовладения с промышленными зонами?		
Есть ли поблизости участки с естественной степной растительностью?		
Охраняются ли они?		
Выделены ли водоохранные зоны на реках?		

Спасибо за внимание !