

Водоросли



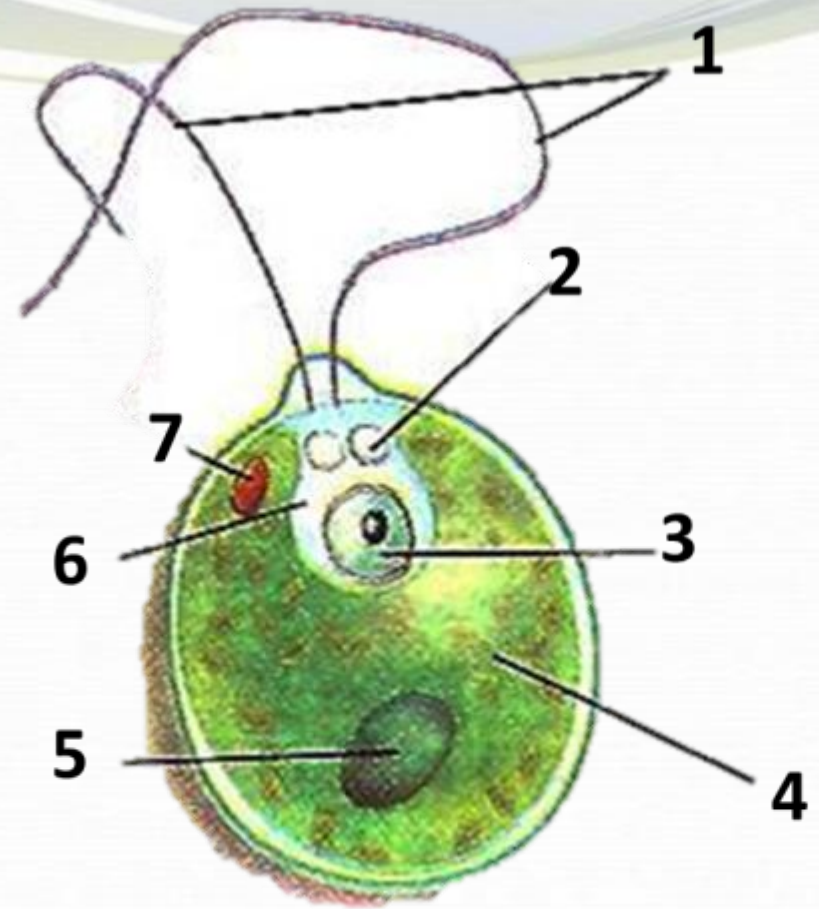
Вопрос 1

Почему водоросли относят к низшим и почему к растениям?



Вопрос 2

Какой цифрой
обозначен
хроматофор у
хламидомонады
И какую роль он
играет?



Вопрос 3

Найдите правильные соответствия.

Ответы надо занести в таблицу:

А. Зеленые одноклеточные водоросли

Б. Нитчатые водоросли

В. Бурые водоросли

Г. Красные водоросли

Д. Колониальные водоросли

А	
Б	
В	
Г	
Д	

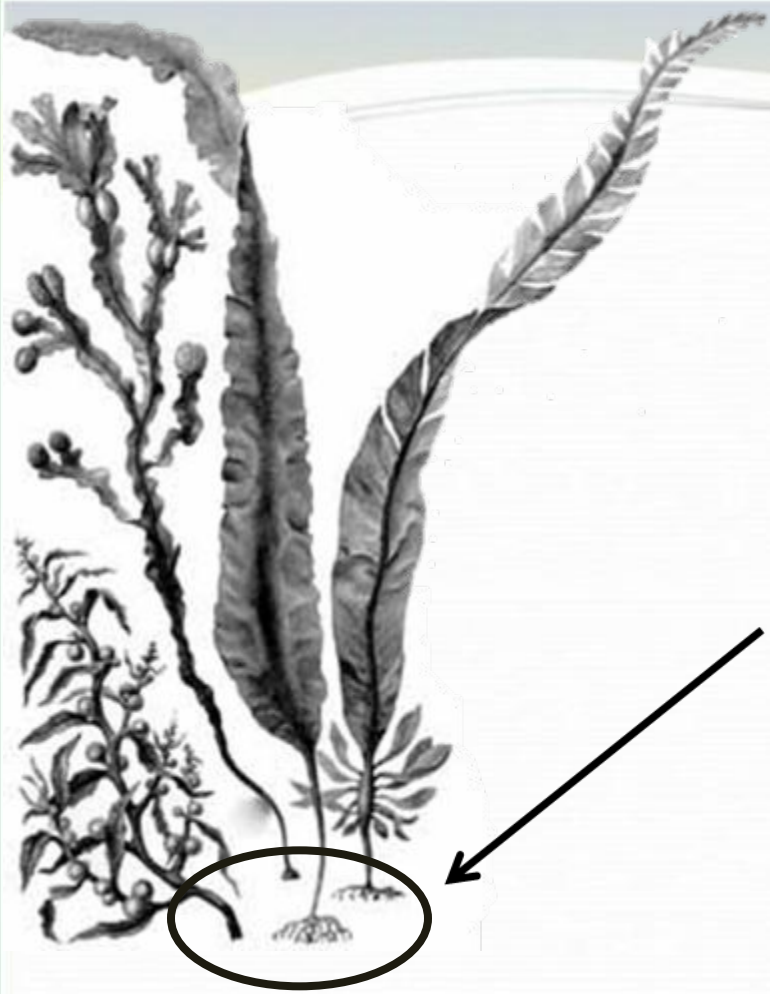
1. Спирогира, 2. Порфира, 3.

Ламинария,

4. Вольвокс, 5. Хлорелл



Вопрос 4

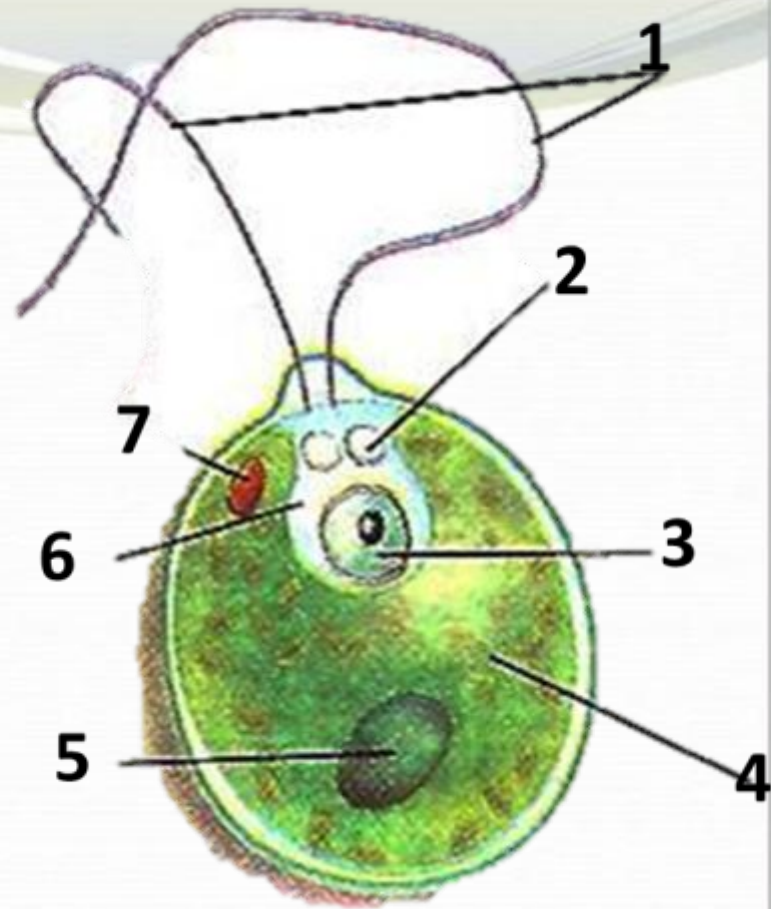


Какая часть бурой водоросли отмечена на рисунке? Для чего она служит?



Вопрос 5

Что обозначено под цифрами 5 и 7 у хламидомонады?
Какая функция у этих органоидов?



Вопрос 6

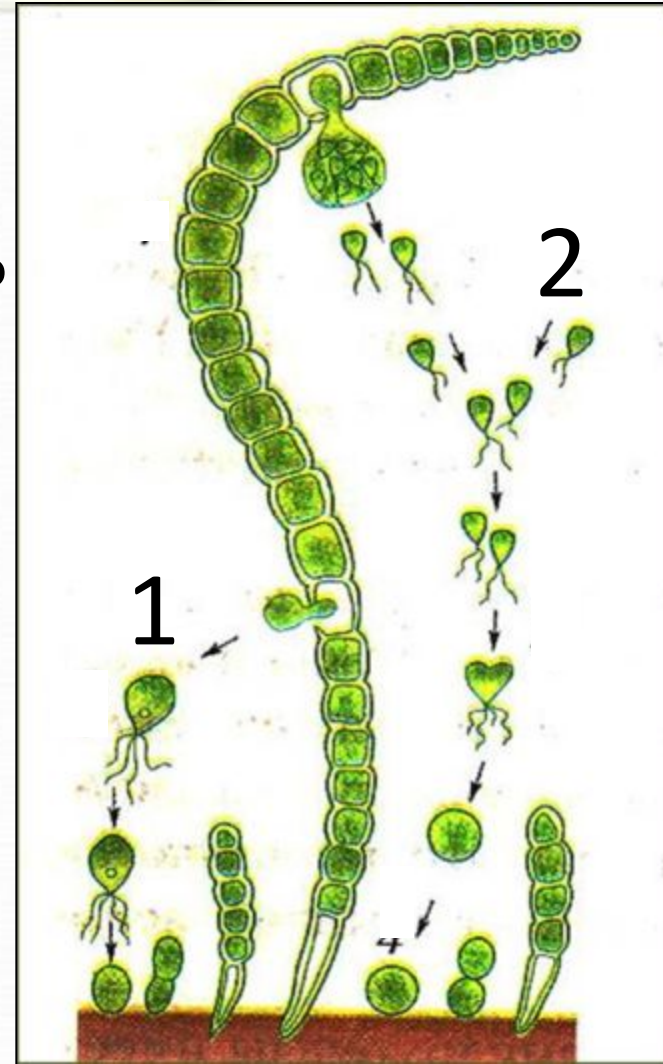


Какое отношение к водорослям имеет этот салат? Есть ли от него польза?



Вопрос 9

- Какая водоросль здесь представлена?
- Что обозначено цифрами 1 и 2?



Вопрос 10

Их можно встретить в морской и пресной воде, на суше, в сильно загрязненных водоемах. Они могут быть колониальными, одноклеточными и многоклеточными.

О каком отделе водорослей идет речь?



Вопрос 11



мармела



жел



зефи

Какие отношения эти вкусные продукты имеют к водорослям ?



Вопрос 12



Ульв



Кувшинк

Это **а** водные растения. Что их объединяет и
какая между ними разница?



Вопрос 13

Какая часть
водоросли
изображена
на рисунке?



Вопрос 14

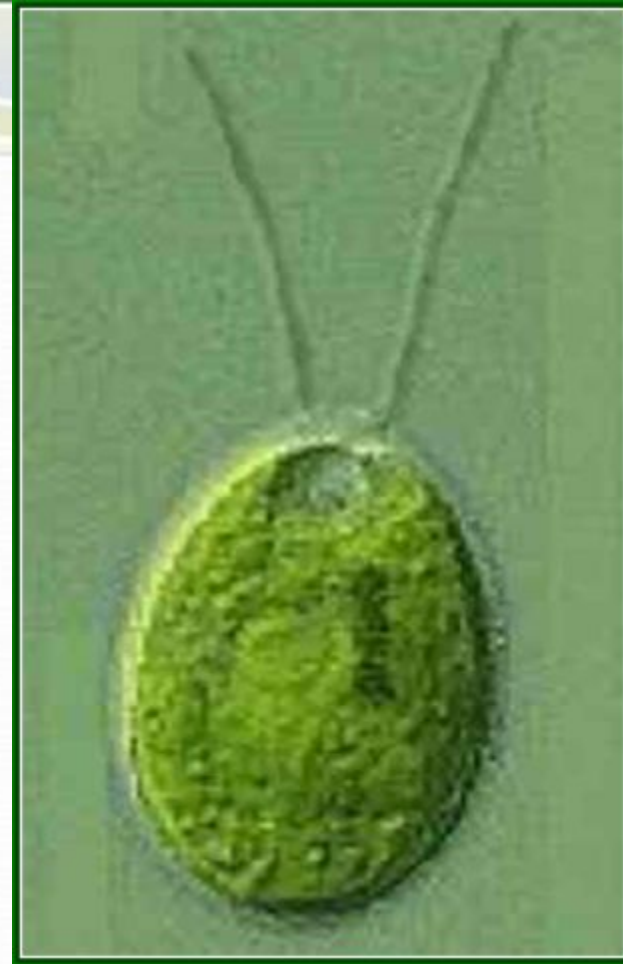


Какой способ размножения хламидомонады здесь представлен и когда он происходит? Когда разрывается оболочка зооспоры и выходят зооспоры?



Вопрос 15

Почему
хламидомонаду
ботаники
относят к растениям,
а зоологи к животным?



Вопрос 16



**Обратите внимание на эти фотографии?
Глядя на них, что можно сказать о
водорослях?**



Вопрос 17

Что из водорослей здесь лишнее и почему?



улотрикс



ульва



ламинария



спирогира





Вопрос 18

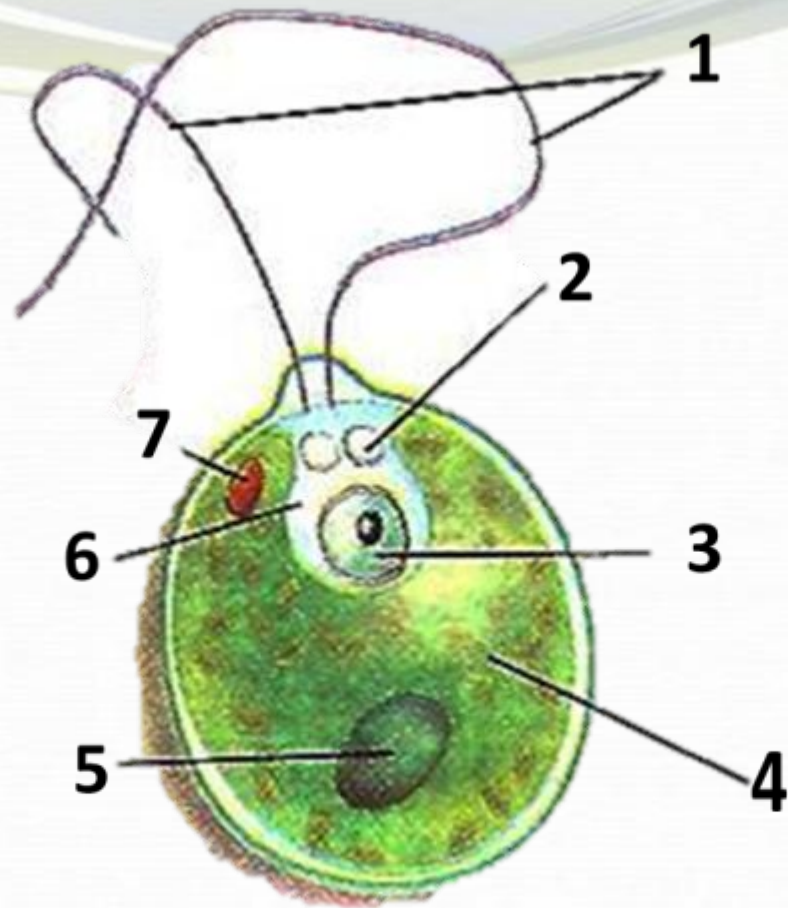
Эта водоросль –
Ульва.

Что в ней
необычного?



Вопрос 19

Что обозначено под цифрами 3 и 6 у хламидомонады?



Вопрос 20

”



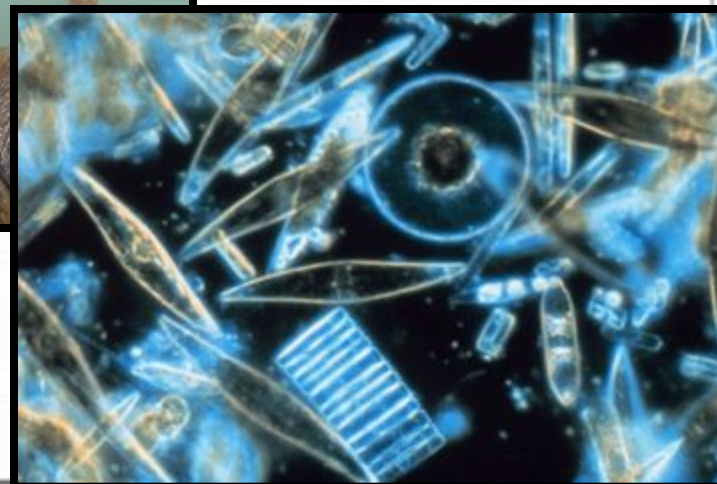
’

Какая водоросль зашифрована в ребусе



Это

ресно



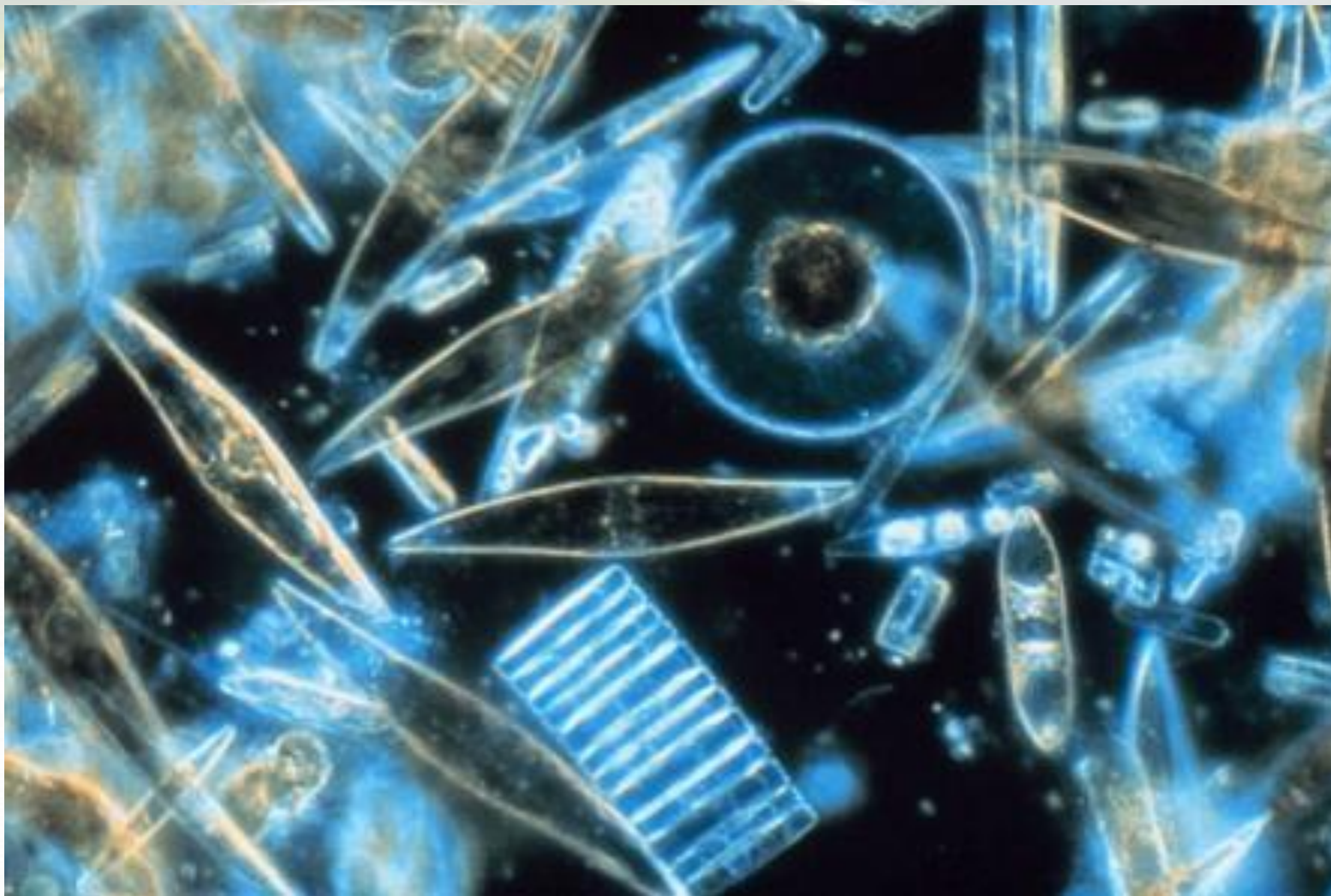


**Кораллиновые водоросли способны
впитывать из морской воды известковые
соли**



Скопление бурой водоросли ягодоносного саргассума





**Диатомов
ые
водоросли**