

# ЯДОВИТЫЕ ГРИБЫ



Подготовил: Шатохин А.А.  
Проверил: Домбровский Я.А.

# Ядовитые грибы



Бледная  
поганка



Мухомор  
красный



Мухомор  
поганковидный



Мухомор  
пантерный



Жёлчный  
гриб



Сатанинский  
гриб



Ложноопёнок  
серно-жёлтый





**Ядовитые  
грибы**





## ПРИЗНАКИ ОТРАВЛЕНИЯ ГРИБАМИ

(проявляются через 1–2 часа после употребления их в пищу):



Тошнота,  
рвота



Слабый  
пульс



Повышенная  
температура



Холодеют  
ноги  
и руки



Боли  
в желудке

WC

Диарея

ПРИ ОТРАВЛЕНИИ МУХОМОРАМИ,  
ЛОЖНЫМИ ОПЯТАМИ:



Бесвязная речь  
Галлюцинации

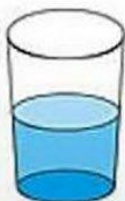
МЕТОДЫ БЫСТРОЙ ПОМОЩИ  
ПРИ ОТРАВЛЕНИИ:



Вызов врача



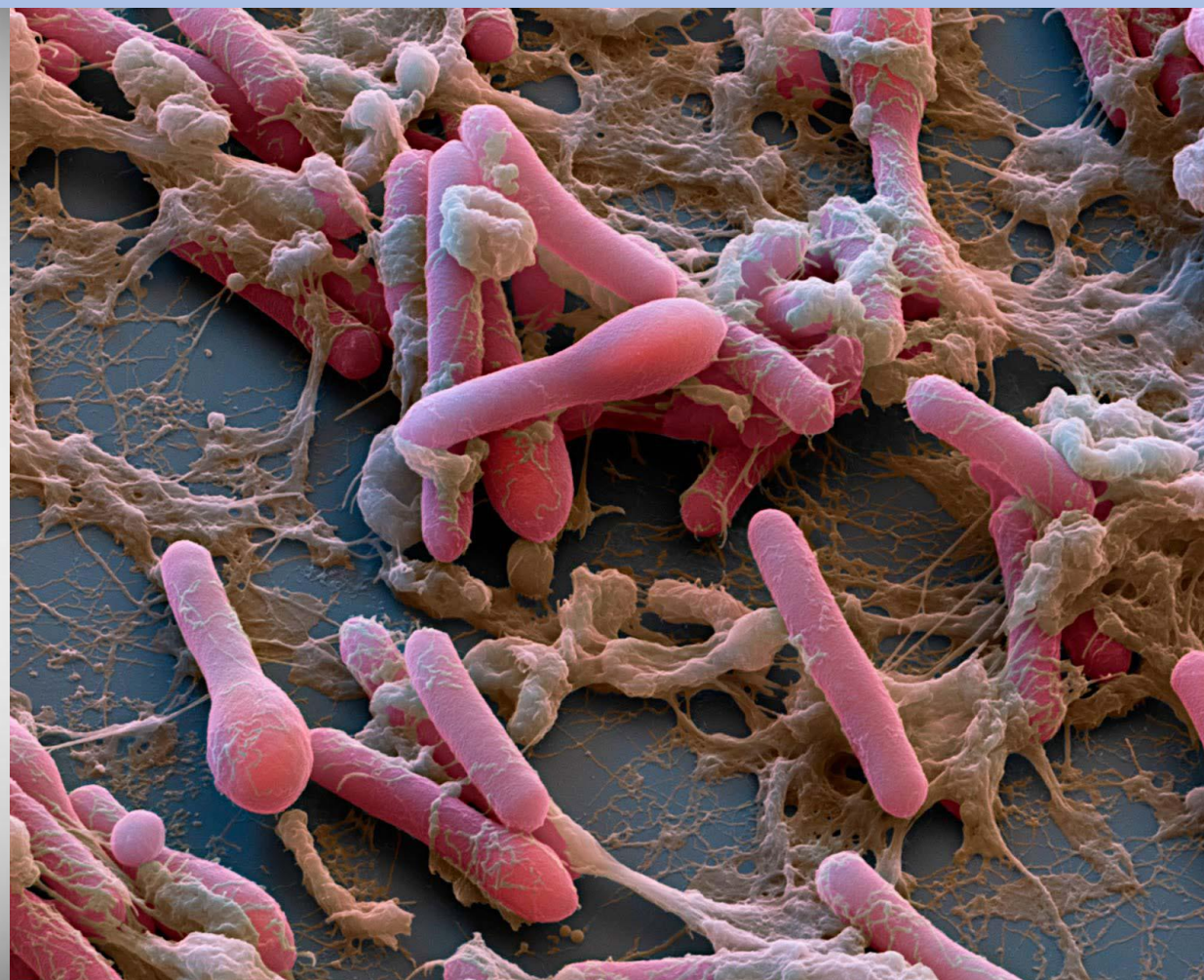
Постельный режим



Обильное  
питье



Активированный  
уголь





# Отравление грибами: симптомы и первая помощь



## Признаки отравления:

Появляются через 1,5–2 часа после употребления грибов в пищу



Тошнота



Рвота



Слабый пульс



Повышенная  
температура тела



Воспаление желудка  
и тонкого кишечника  
(острый гастроэнтерит)



Руки и ноги холодеют



Сильные боли  
в животе с диареей  
до 10 – 15 раз  
в сутки





Ядовитые  
грибы



## Ядовитые грибы



**Фаллоидины:** фаллоин,  
фалликсин, фаллин –  
(разрушают гепатоциты,  
эритроциты, лейкоциты)

**Соматотоксины:** аманитин,  
аминин (разрушают  
клеточное ядро)

**Симптомы отравления:** неукротимая рвота, сильная боль в животе, обильный жидкий стул, зачастую с кровью. Развивается дефицит жидкости, электролитные нарушения, падает АД, олигурия, угнетается сознание, развиваются судороги. Ко 2-3 суткам развивается токсический гепатит, гемолиз



# Опасные представители семейства Мухоморовые

Мухомор красный

*Amanita muscaria*

Мухомор пантерный

*Amanita pantherina*

Бледная поганка

*Amanita phalloides*

СМЕРТЕЛЬНО ОПАСНО

ОЧЕНЬ ОПАСНО

ОПАСНО

НЕВКУСНО

НИКАК



## ХАРАКТЕРНЫЕ ЧЕРТЫ

Шляпка у молодых грибов шаровидная, затем до плоской, **ярко-красная, оранжевая, иногда до желтой с белыми крупными хлопьями**, впоследствии иногда исчезающими, очень редко совсем без них

Шляпка буровато- или серовато-оливковая, клейкая, с **мелкими заостренными белыми хлопьями, расположенными концентрически**, по краю обычно рубчатая

Шляпка у молодых грибов полушаровидная, затем плоско-выпуклая, 7-10 см в диаметре, **оливково-зеленая, бледно-зеленая, ровная, шелковистая, по краю иногда слаборубчатая**. Ножка **белая с муаровым рисунком, с непадающим кольцом**

## АРЕАЛ ОБИТАНИЯ

Растет чаще в березовых и сосновых лесах

Растет в сосновых лесах

Растет в широколиственных лесах



## Лисички

### Настоящая лисичка:

шляпка светло-желтая



### Ложная лисичка:

шляпка красновато-оранжевая  
или оранжево-желтая

из надломленной  
шляпки ложной  
лисички выделяется  
белый сок



## Ядовитые грибы



Первая помощь  
при отравлении грибами

- Необходимо немедленно вызвать врача
- До прихода врача больному проводят промывание желудка
- Пострадавшему нужно дать активированный уголь, уложить в постель и поить водой или крепким чаем
- Для уточнения диагноза нужно сохранить все несъеденные грибы

## Шампиньон

### Шампиньон:

пластинки на нижней  
поверхности шляпки  
сначала розовые,  
а затем темнеют



### Поганка:

у смертельно ядовитой  
поганки пластинки  
всегда белого цвета





## Ядовитые грибы

**Первая помощь при отравлении ядовитыми грибами.** При любом отравлении грибами необходимо вызвать врача или доставить потерпевшего в больницу. До прибытия врача больного следует уложить в постель и дать выпить маленькими глотками 4 – 5 стаканов кипяченой воды комнатной температуры, содового раствора или слабого раствора перманганата калия. После этого вызывают рвоту надавливанием обратным концом ложки (или пальцем) на корень языка. Такое промывание желудка повторяют несколько раз. После промывания дать больному 2-3 таблетки активированного угля. С целью удаления яда из кишечника больному дают слабительное, которое надо пить сразу после каждого промывания желудка. Следует положить грелки на живот и к ногам больного. Остатки несъеденных грибов необходимо сохранить для микологического анализа и точной идентификации, что помогает выявить причину отравления и принять соответствующие меры.




На основе рекомендаций специалистов Роспотребнадзора.







## ЧТО ОТЛИЧАЕТ СЪЕДОБНЫЙ ГРИБ ОТ ЯДОВИТОГО ДВОЙНИКА

 Съедобные  Ложные

### БЕЛЫЙ ГРИБ

Светлая сетка расположена по всей ножке, мякоть всегда белая



### ОПЁНОК НАСТОЯЩИЙ

Пластинки всегда белые, кремовые и никогда не темнеют



### СЕРНО-ЖЁЛТЫЙ ОПЁНОК

Пластинки серно-желтые



### СЫРОЕЖКА ЗЕЛЁНАЯ

Шляпка слегка выгнута, нет юбочки под шляпкой



### ЛИСИЧКА

Мякоть белая или светло-жёлтая



### ЖЕЛЧНЫЙ ГРИБ

Верхняя часть ножки покрыта темной сеткой, после разреза мякоть сразу розовеет



### САТАНИНСКИЙ ГРИБ

Трубчатый слой гриба – красноватый, на толстой ножке – красный сетчатый рисунок, мякоть на изломе становится лиловой



### КИРПИЧНО-КРАСНЫЙ

Пластинки беловато-кремовые, быстро темнеют и становятся лилово-бурыми или чёрно-оливковыми



### БЛЕДНАЯ ПОГАНКА

Шляпка плоская, есть юбочка под шляпкой и мешочек в основании ножки



### ГОВОРУШКА ОРАНЖЕВАЯ

Шляпка меньше, чем у настоящей, цвет шляпки ярко-оранжевый с красным, жёлтым или охристым оттенком

