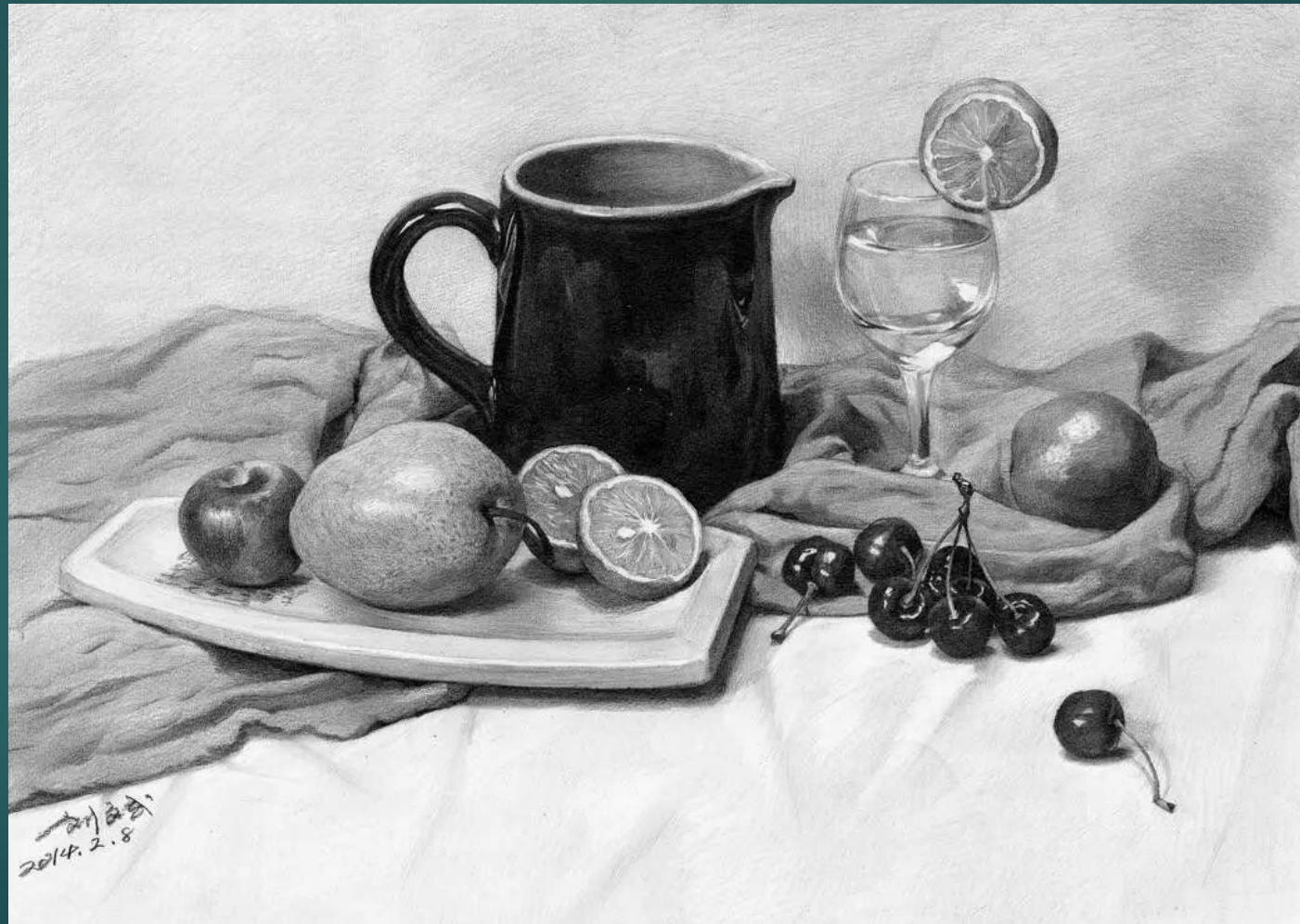


# Графика. Тон



Ребята зашли в класс и увидели на подоконнике спящего кота и решили его нарисовать.

- Смотри, где пух там мягко, волнисто...

Тут кот резко потянулся и выпустил когти.

-... а где когти, твердые и острые линии.

Дети принялись за работу.

Через несколько минут в класс вошел учитель.

- Чем это вы заняты? - спросил он.

Ребята показали ему рисунки.

- Это наш кот Тихон — сказал учитель.

- Только он какой то не живой, плоский — пожаловались ребята.

- А это потому, что вы использовали линии и штрихи одного тона, а его нужно менять.



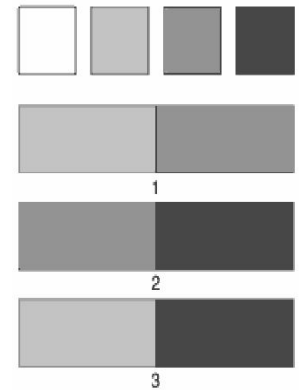
Тон — одно из сильнейших средств выразительности художника. С его помощью можно нарисовать как плоские так и объемные предметы. Тон позволяет увидеть на рисунке ближние и дальние предметы (пространство). Для этого художник использует светлые и темные тона.

Тон в искусстве - это сила света, действующая на предметы. Каждый предмет в картине более или менее освещен.

Тон зависит от твердости и мягкости карандаша, от интенсивности нажима на него. Нажмите сильнее — получится более темный тон.

## Тон и тональные отношения

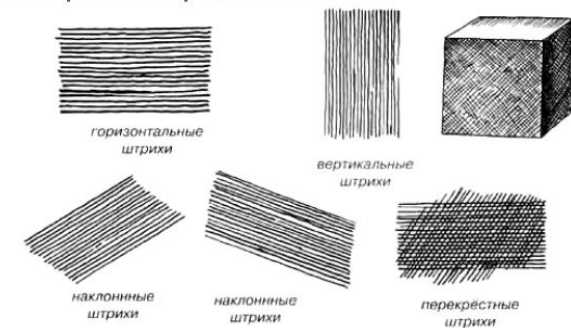
- Чтобы определить степень светлоты или темноты цвета, используют понятие тон
- Определить тон пятна можно при сравнении его с другим пятном, т.е. определив их тональные отношения



## ЛИНИЯ И ТОН

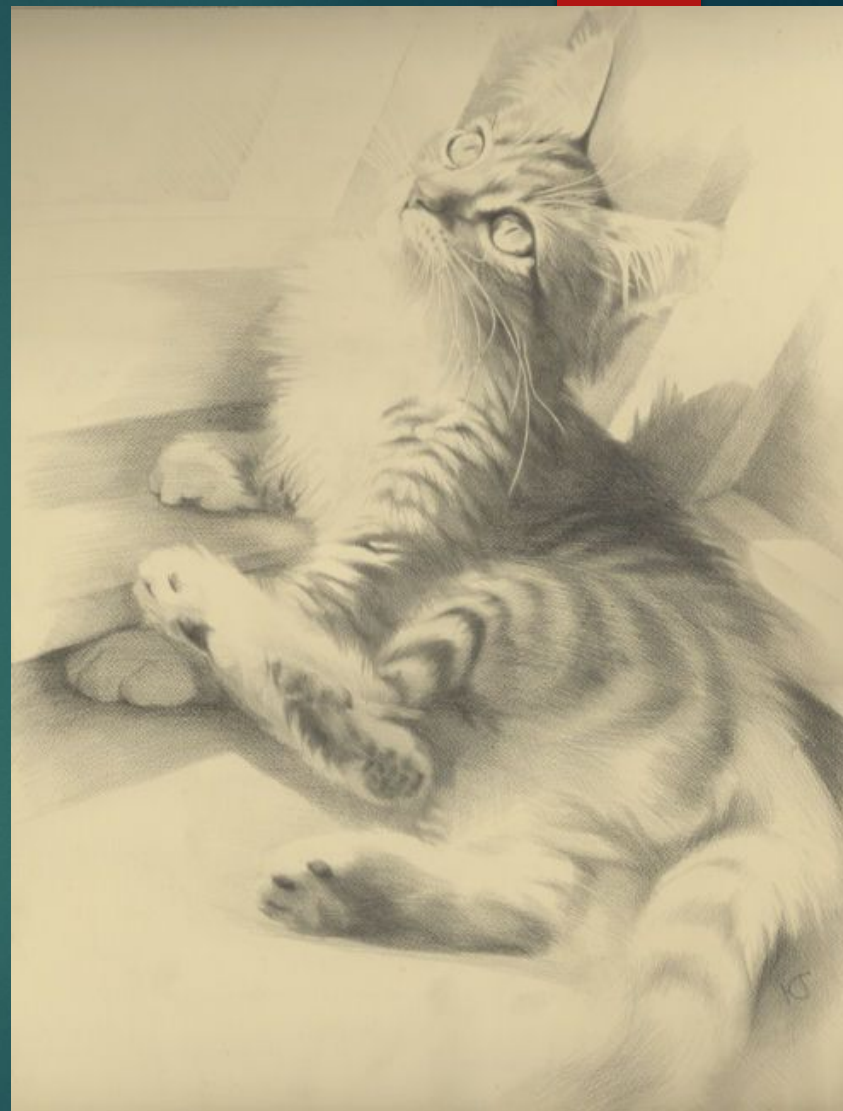
Линиями в рисунке изображается форма предмета.

Тоном в рисунке передают свет и тени. Тон в рисунке набирается постепенно, с помощью штриховки.



Различные способы штриховки

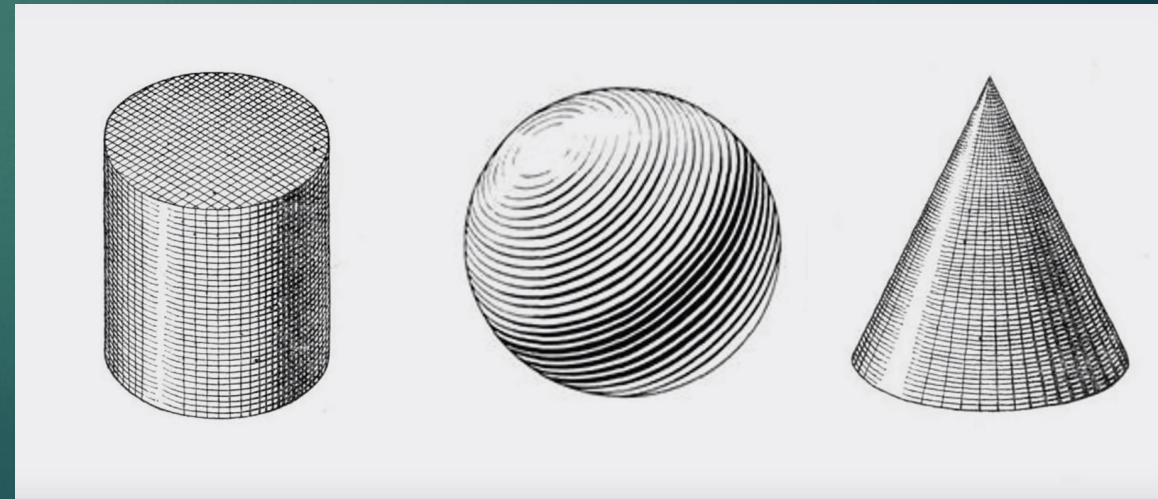
Посмотрите на Тихона, на свету шерстка светлее чем в тени. Куда бы вы ни посмотрели везде увидите свет и тень.



Многие художники работают тоном, их называют — графики, а искусство — графикой. Свое настроение они передают с помощью тона, им достаточно одного цвета, что бы показать разнообразие нашего мира.



Для того что бы предмет на рисунке получился объемным необходимо использовать штрихи по форме предмета и учитывать тональность.



**Графика** — это разновидность изобразительного искусства, где изображение создаётся преимущественно с помощью линий, штриховки и пятен, которые рождают тональные нюансы. Цвет в графике тоже может применяться, но он считается вспомогательным изобразительным средством. В отличие от живописцев, мастера-графики могут работать с одним цветом (например, используя тушь или карандаш), при этом создавая не только плоскостные, но и объёмные изображения. Чаще всего для создания графического изображения используют твердый изобразительный материал (карандаш, уголь, пастель, сангину и др.)

## Материалы используемые в графике

Карандаш  
Художественный уголь  
Соусы, сангина, сепия  
Тушь, перо  
Гелиевая ручка  
Мелки, восковые карандаши  
Фломастеры, линер



## ГРАФИТНЫЙ КАРАНДАШ

- Он имеет сероватый тон, с легким блеском, без интенсивной черноты.
- Проведенные карандашом штрихи плотно ложатся на бумагу и не требуют закрепления.
- Карандаши различают по твердости (и мягкости), обозначаемой буквами Т, МТ, М (зарубежные марки – Н, НВ, В) с цифрой – показателем перед буквой, указывающей на большую твердость или мягкость карандаша.



Бесконечный ряд тонов от белого до черного называется цветовой растяжкой, длина ее зависит от того, сколько разных оттенков серого вы можете получить. Главное условие тонального упражнения — это плавный, постепенный переход из одного тона в другой.

