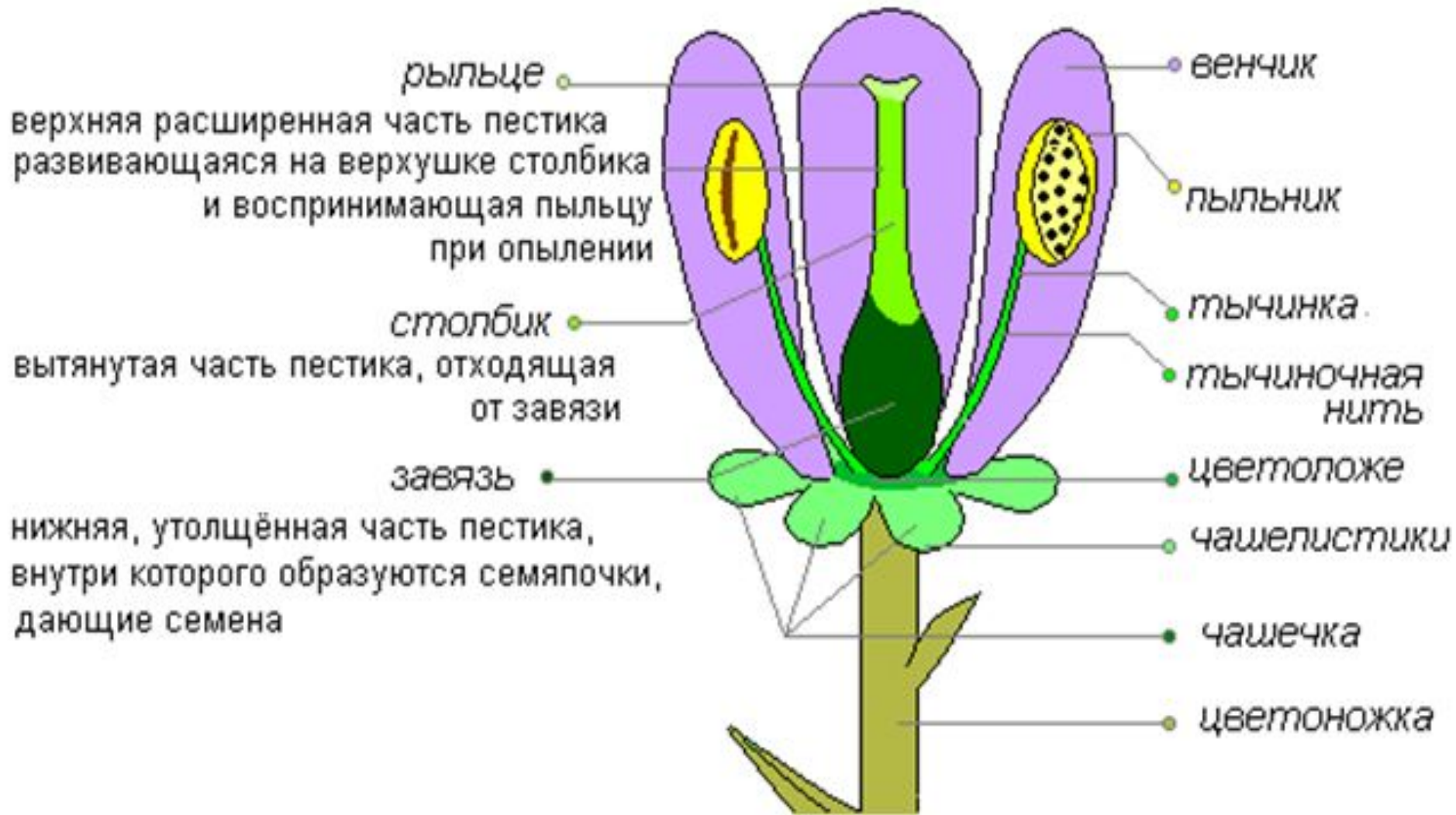
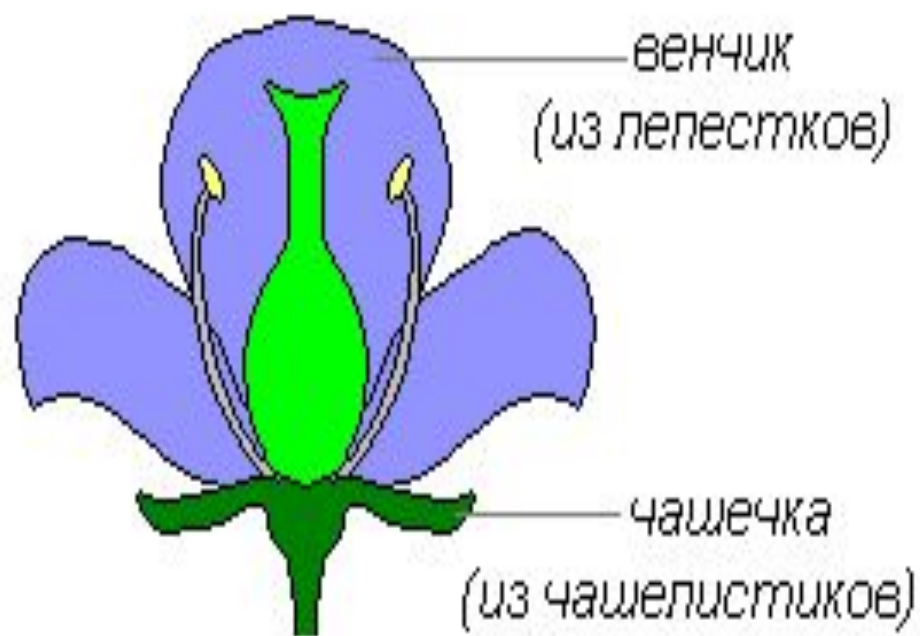


# Строение цветка



## Околоцветник двойной и простой

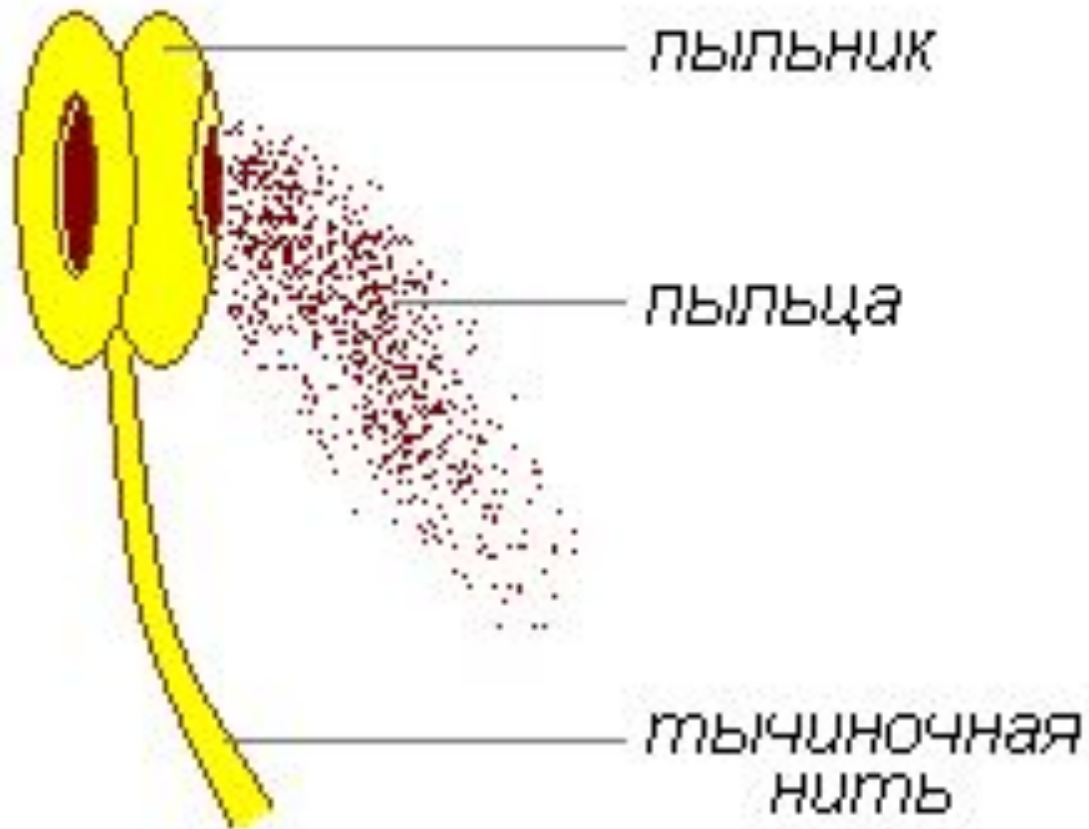


Цветок с двойным околоцветником

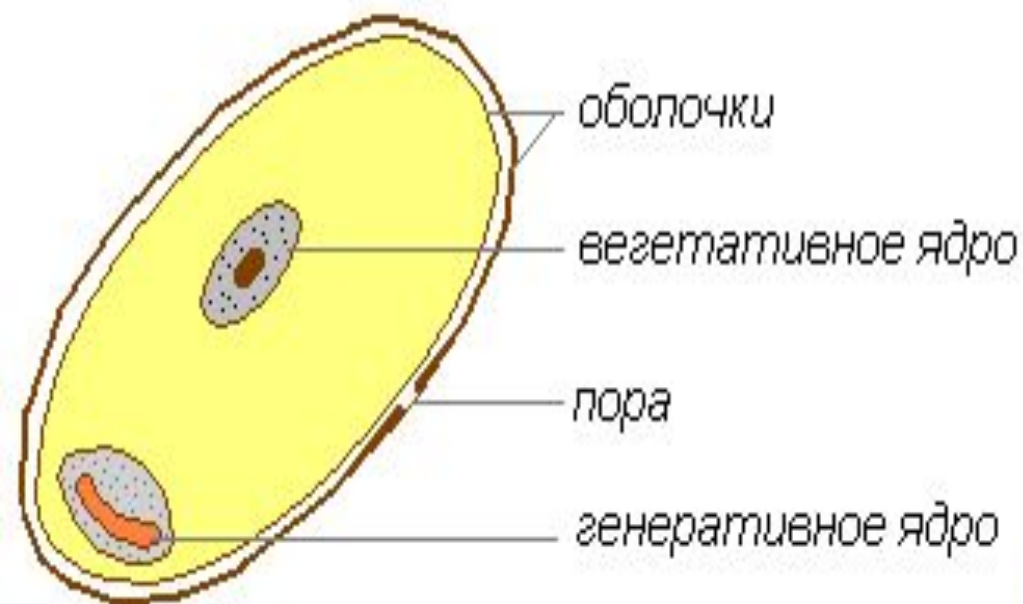


Цветок с простым околоцветником

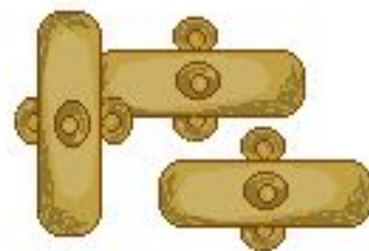
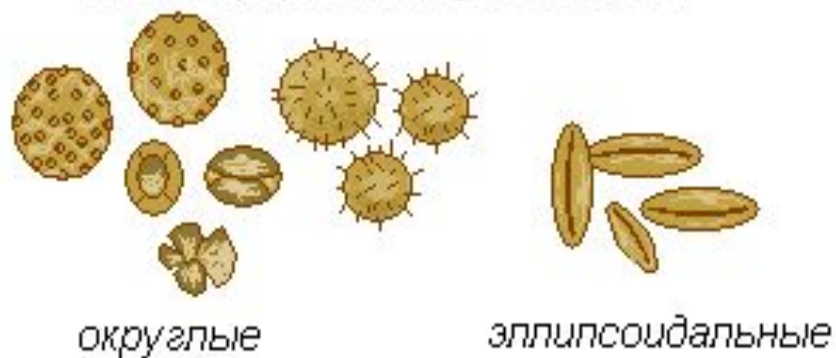
# Строение тычинки



## Строение пыльцевого зерна

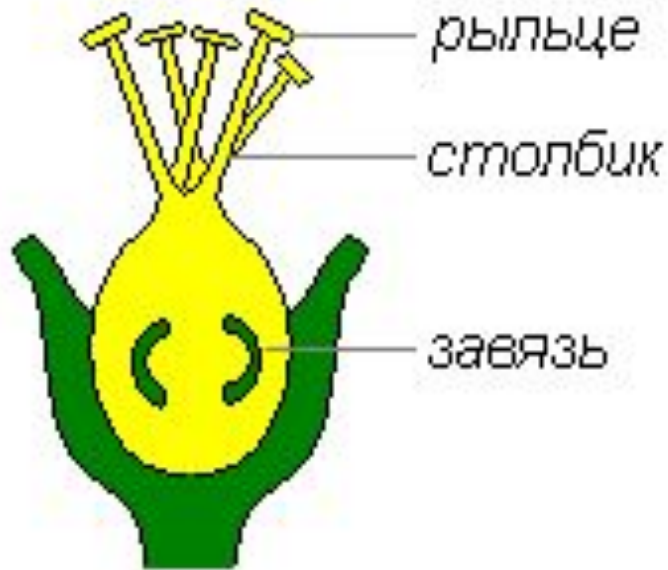


## Пыльца разных растений



продолговато-эллипсоидальные

# Строение пестика



## Типы пестика

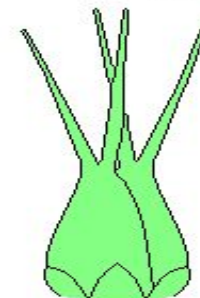
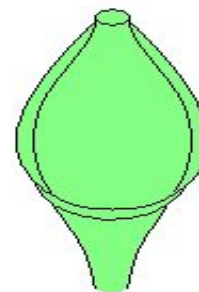
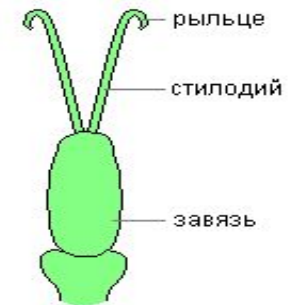
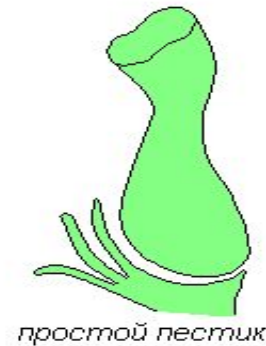


Схема самоопыления

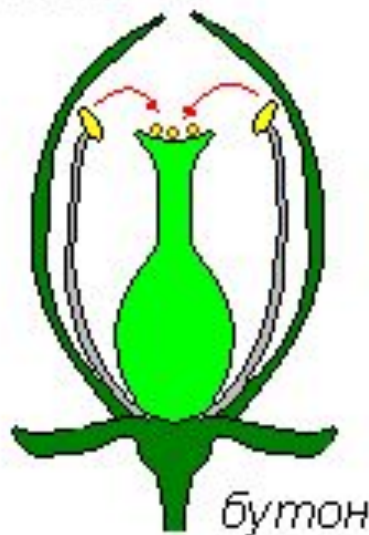
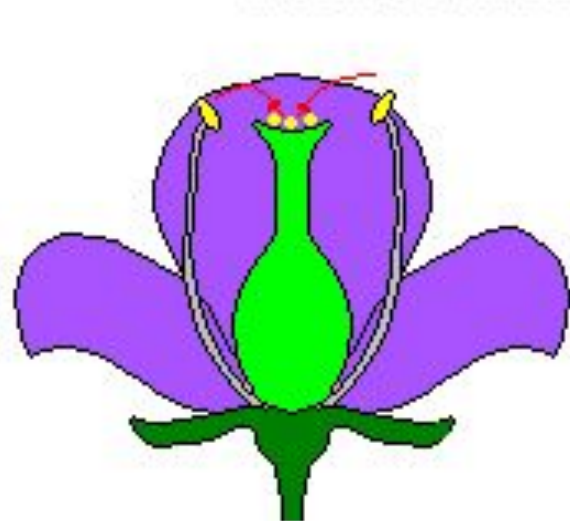
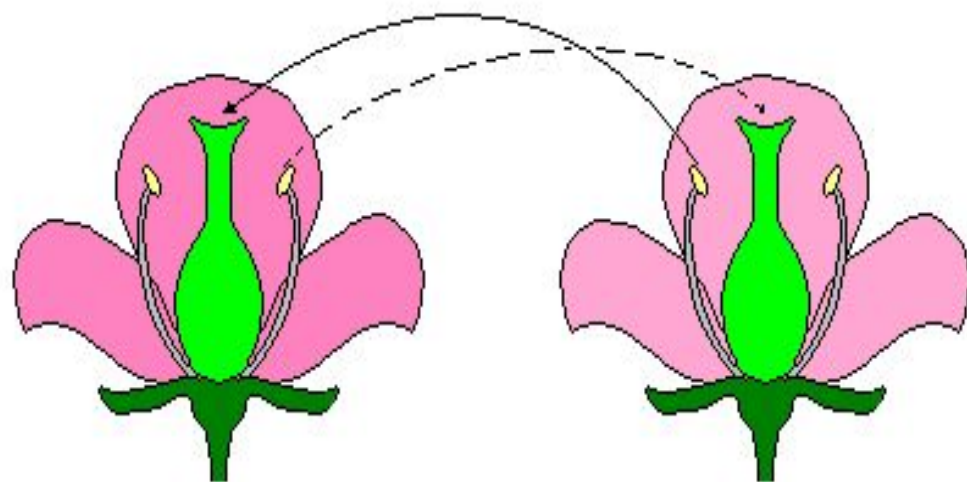



Схема перекрёстного опыления



- Простой околоцветник, состоящий из одних чашелистиков или из одних лепестков, его части называют листочками околоцветника
- Ч Чашечка, состоит из чашелистиков
- Л Венчик, состоит из лепестков
- Т Тычинка
- П Пестик
- 1,2,3,... Количество элементов цветка обозначается цифрами
- , Одинаковые части цветка, различающиеся по форме
- () Сросшиеся части цветка
- + Расположение элементов в два круга
- Верхняя или нижняя завязь – чёрточкой над или под цифрой, которая показывает количество пестиков
- ↑ Неправильный цветок
- \* Правильный цветок
- ♂ Однополый тычиночный цветок
- ♀ Однополый пестичный цветок
-  Двупольный
- ∞ Число частей цветка, превышающее 12