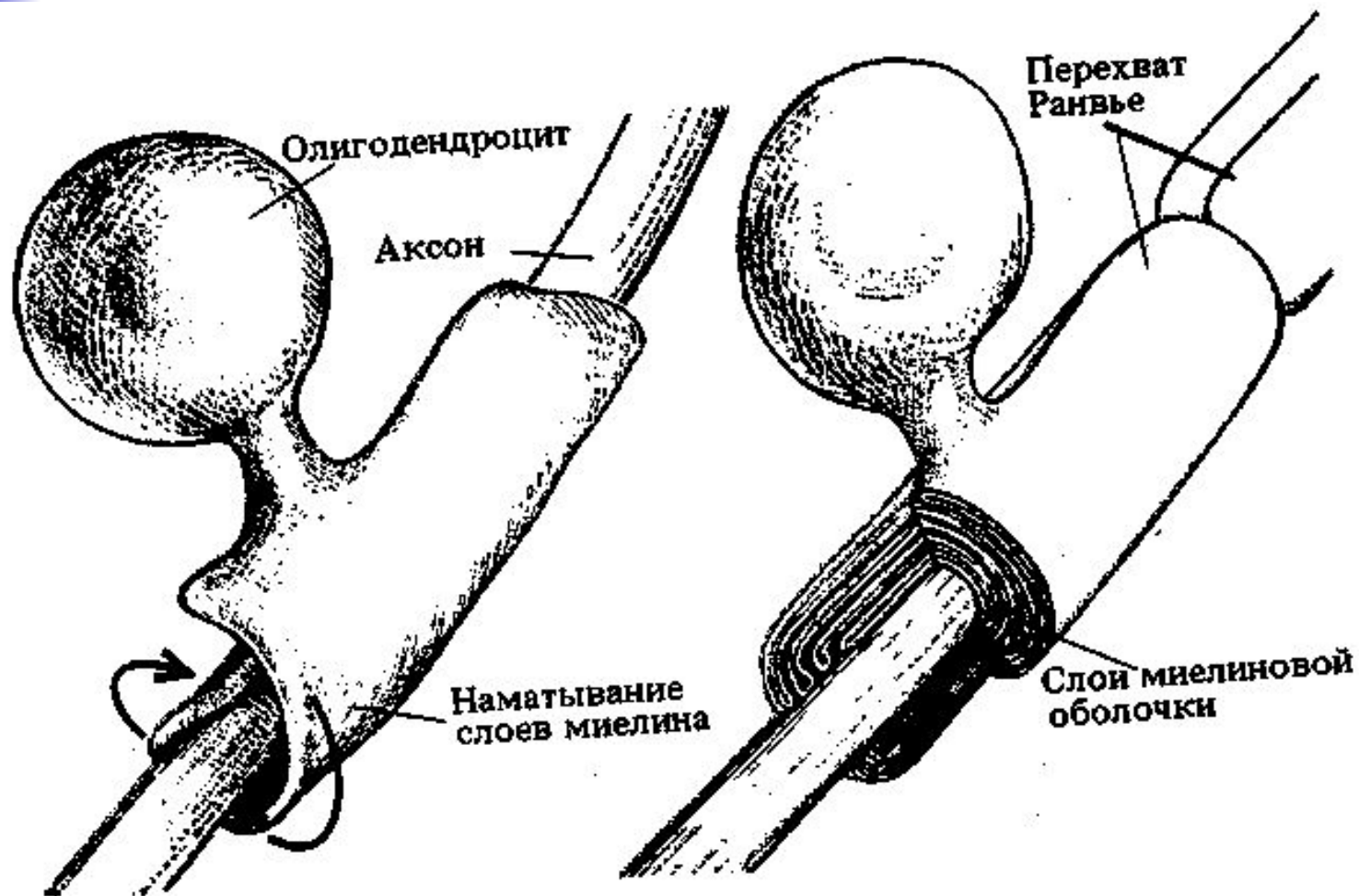
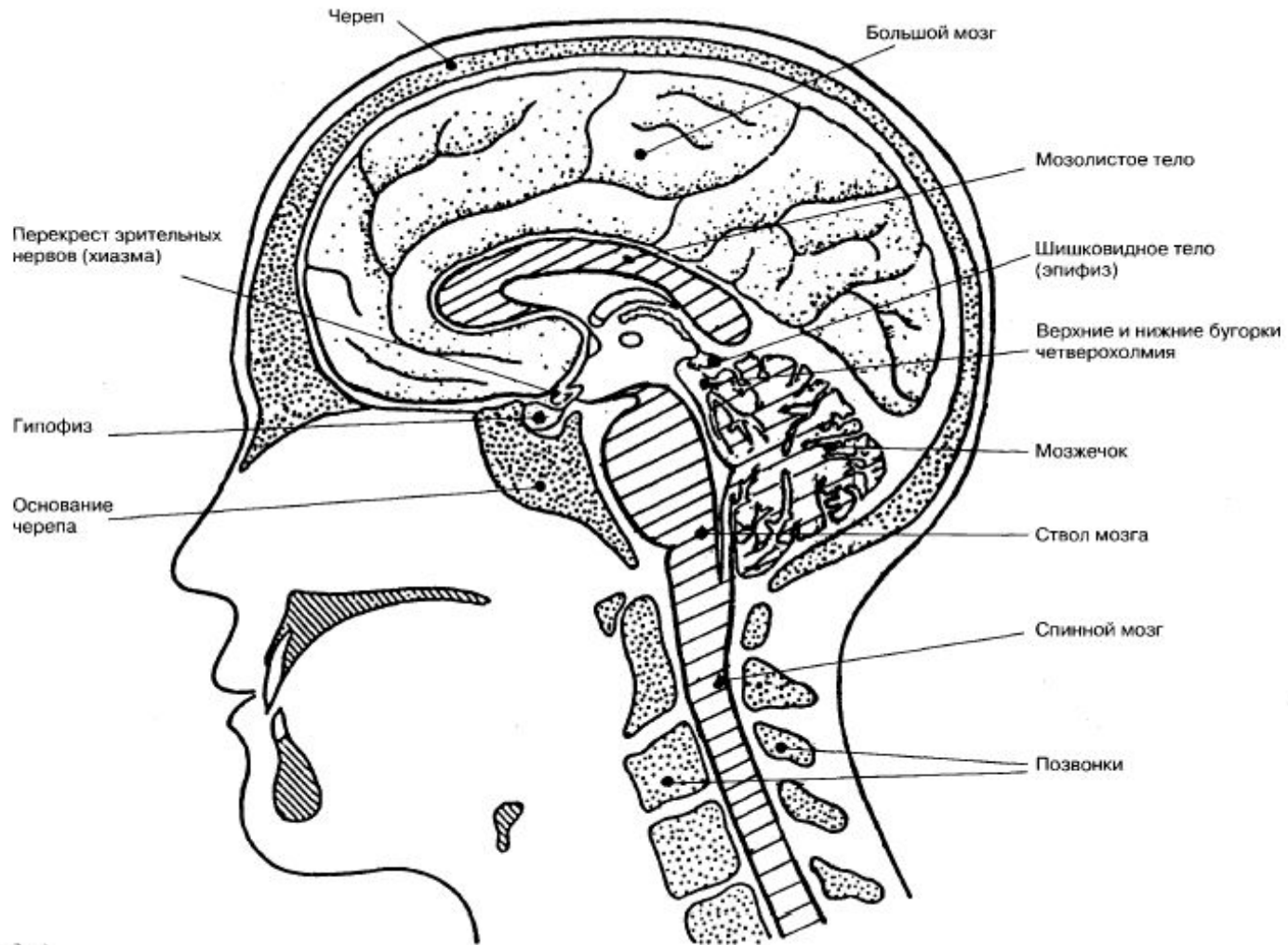


# Образование миелиновой оболочки на аксоне

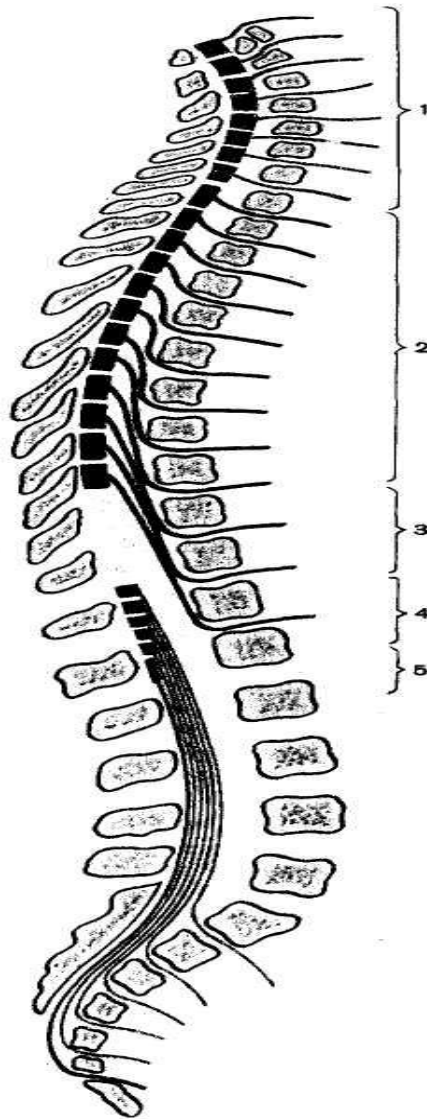


# Среднесагиттальный разрез головы человека

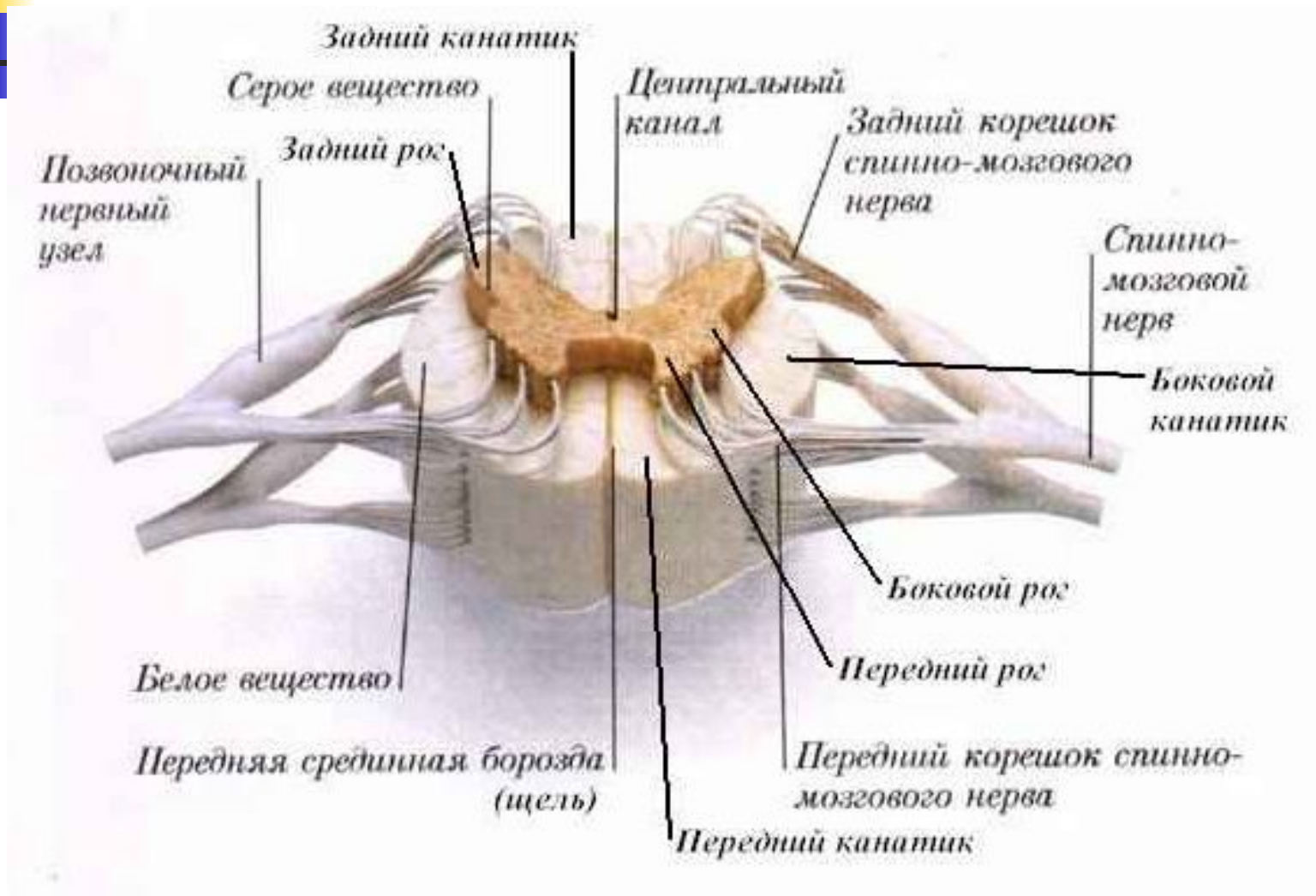


(По Шаде и др.)

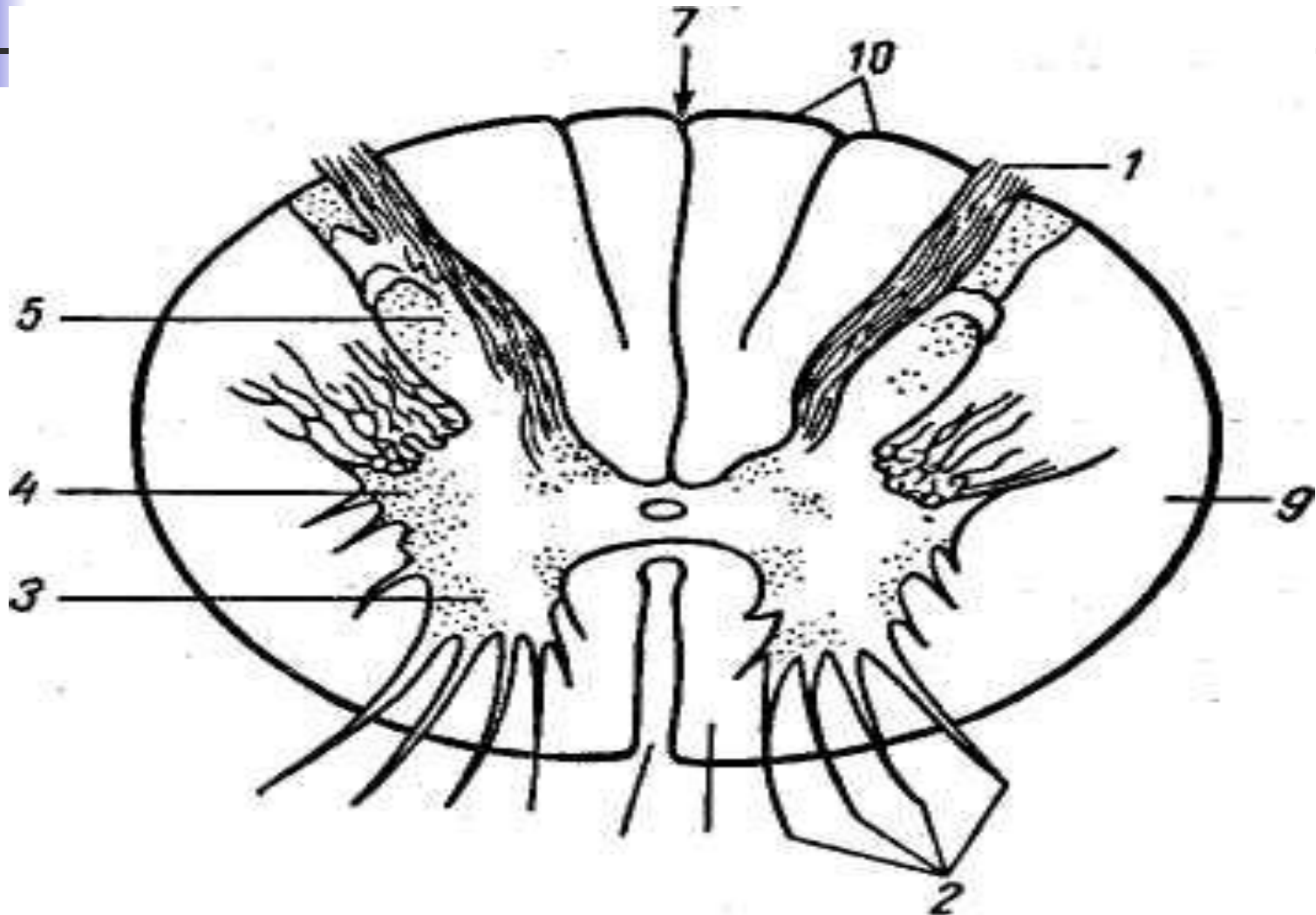
# Топография сегментов спинного мозга



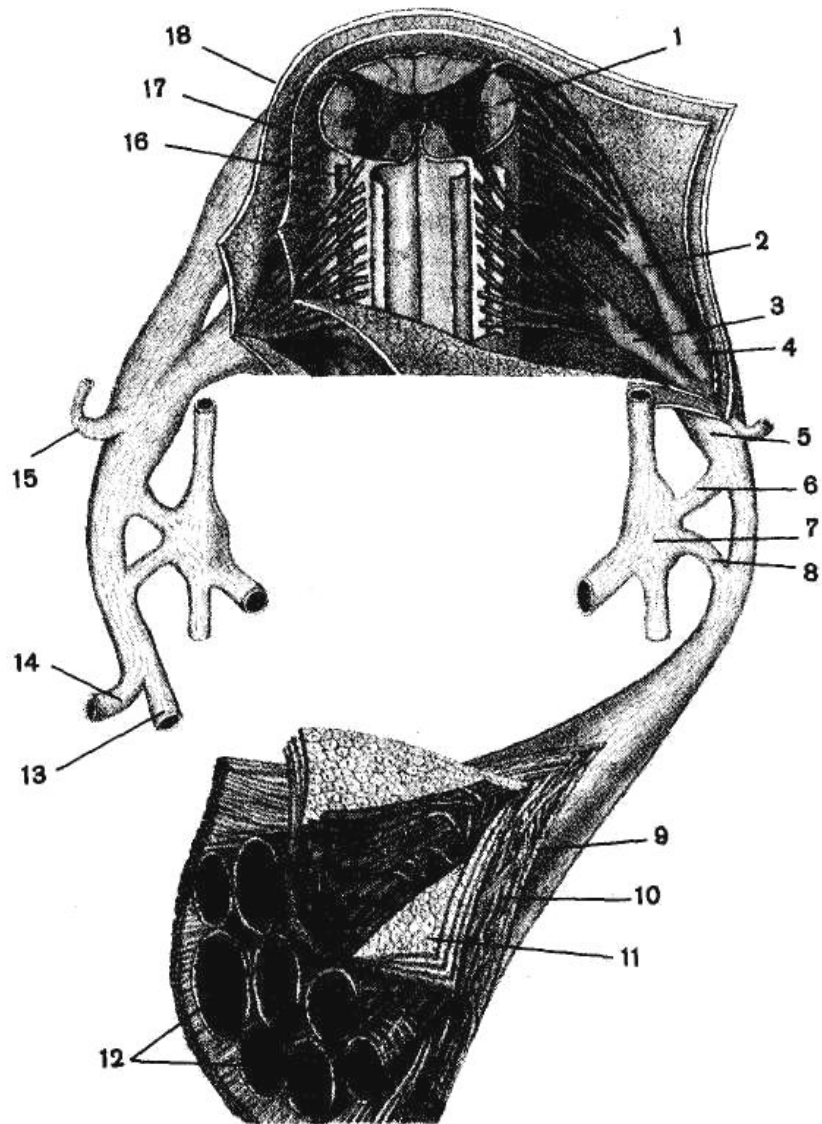
# Горизонтальный разрез грудного отдела спинного мозга



# Горизонтальный разрез грудного отдела спинного мозга



# Строение спинномозгового нерва



1-спинной мозг, 2-задний корешок спинномозгового нерва, 3-передний корешок спинномозгового нерва, 4-спинномозговой узел, 5-спинномозговой нерв, 6-белая соединительная ветвь, 7-узел симпатического ствола, 8-серая соединительная ветвь, 9-эпиневррий, 10-периневррий (волокнистая часть), 11-эпителиальная часть периневррия, 12-пучки нервных волокон, 13-передняя ветвь спинномозгового нерва, 14-задняя ветвь спинномозгового нерва, 15-менингеальная ветвь спинномозгового нерва, 16-мягкая оболочка спинного мозга, 17-паутинная оболочка спинного мозга, 18-твердая оболочка спинного мозга