

*Образная  
выразительность  
фигуры человека*

*Наскальная живопись Ливии (12 тыс. лет до н. э.)*



# *Изображение человека в искусстве Древнего Египта*



# Зодчий Хесира

Фрагмент деревянной панели из  
гробницы Хесиры в Саккаре.

XXVIII в. до н. э.



# *Античное искусство*





- ▶ **Античное искусство** показывает красоту физически совершенного человека
- ▶ *В образе юноши-атлета воплощены черты прекрасного и гармонически развитого человека, в котором красота физически тренированного тела сочетается с нравственной чистотой и духовным благородством.*



- ▶ Статуя Октавиана Августа выполнена римским скульптором в 27г.до н.э.
- ▶ *Скульптор сумел запечатлеть своеобразный тип лица и характерную прическу императора, подчеркнуть его решительность и целеустремленность*

# Эпоха Возрождения: Микеланджело Буонаротти





# Портретная живопись Джорджоне





## Джорджоне «Юдифь»

*Написанная в первые годы XVI столетия «Юдифь» утверждает идеал Высокого Возрождения, который нашел выражение в картине через внутреннюю раскрепощенность композиции, размеренность изобразительных форм, красоту и утонченность женского образа, певучесть линейных и красочных сочетаний*

# Рафаэль «Сикстинская мадонна»




- ▶ *Раздвинувшийся занавес открывает нам простую и одновременно величественную фигуру женщины, несущей на руках младенца. Взгляд матери устремлен на зрителя и вместе с тем в даль, прозревая свои будущие страдания и подвиг Сына Божия царица Небесная исполнена сознания великого и горестного предназначения – она несет своего Сына людям как искупительную жертву. Иисус на ее руках – не просто несмышленое дитя, это серьезный мальчик, во взгляде которого тоже можно прочесть предощущение собственной судьбы.*

Леонардо да Винчи –  
Мона Лиза.  
(Джоконда)

1514 – 1515

Луврский музей. Париж, Франция

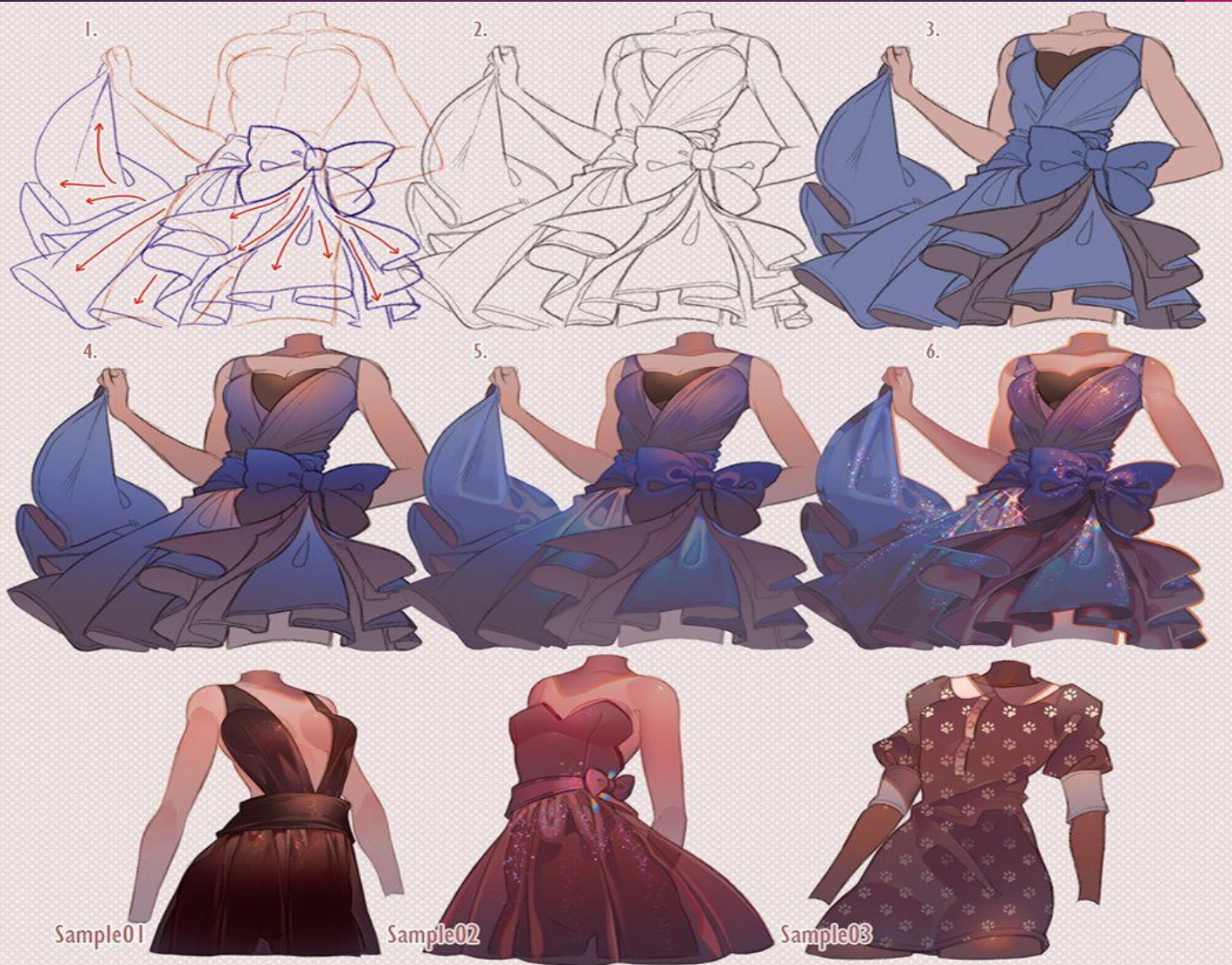


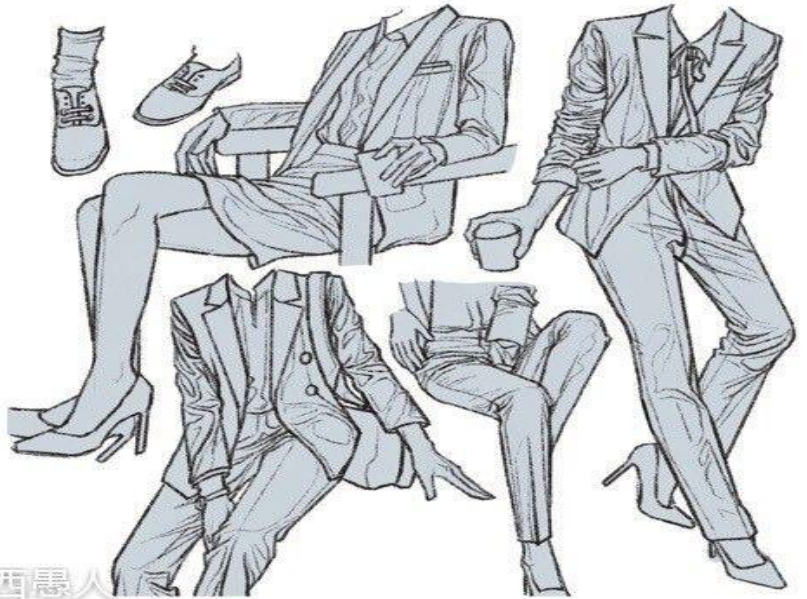
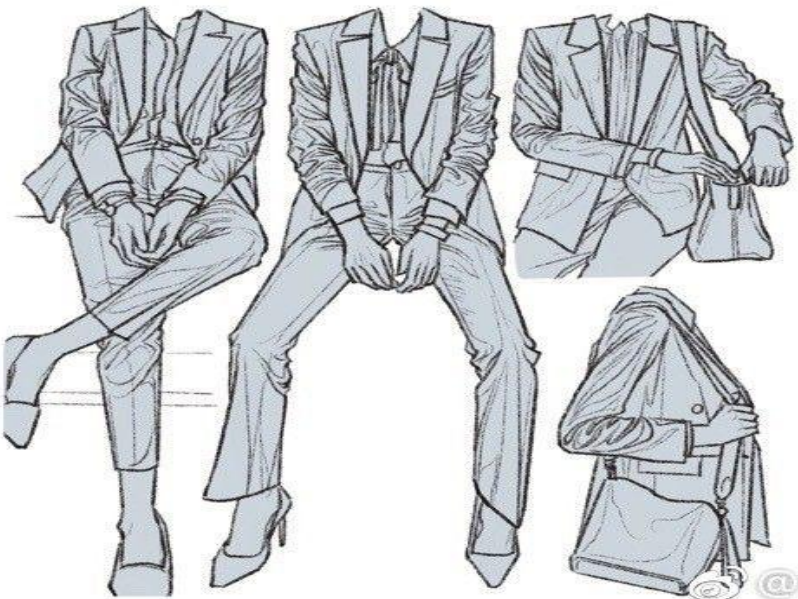
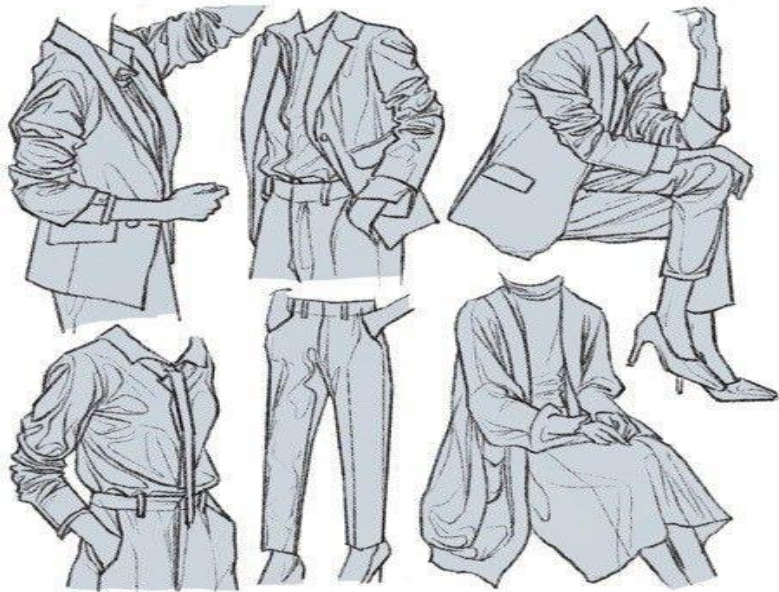


*Вам необходимо  
нарисовать человека с  
натуры, передавая форму и  
складки одежды.*

# Используйте приемы затемнения









# Примеры работ







