

Локальные компьютерные сети



Локальная компьютерная сеть-

объединение нескольких компьютеров, расположенных на небольшом расстоянии друг от друга, для совместного решения информационных, вычислительных, учебных и других задач.

В небольшой локальной сети
может быть 10 – 20 компьютеров,
в очень большой – 1000 .

Топология сети – это общая схема
соединения компьютеров в сети

[Empty rounded rectangular box]



[Empty rounded rectangular box]

[Empty rounded rectangular box]



[Empty rounded rectangular box]

Физкультминутка



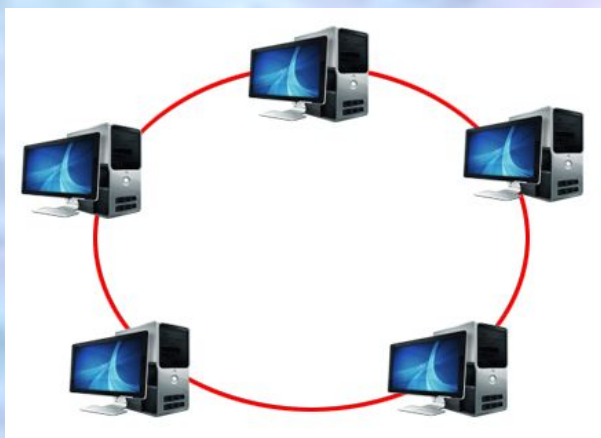
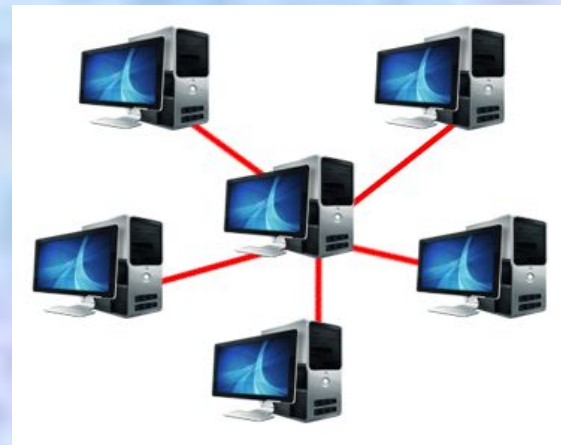
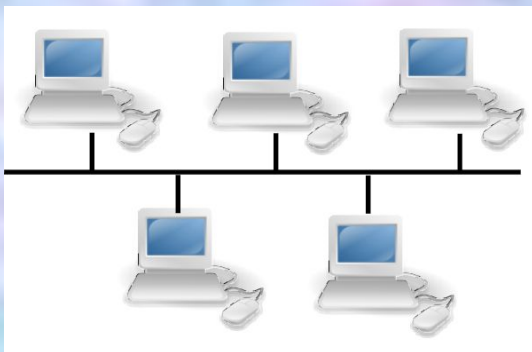
Каждый компьютер или принтер, подключенный к локальной сети, должен иметь специальную плату **сетевой адаптер.**

Основной функцией сетевого адаптера является передача и приём информации в сети.

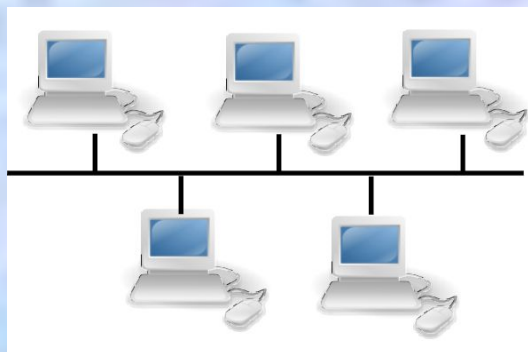
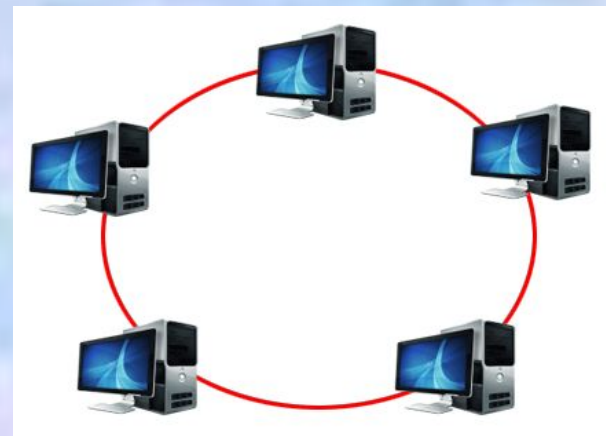
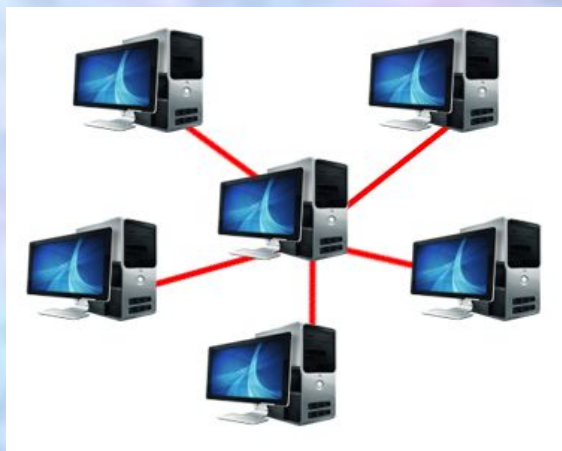
Сетевые адаптеры могут обеспечить скорость передачи данных 10 Мбит/с, 100 Мбит/с или 1000 Мбит/с.

Беспроводные сети типа Wi-Fi могут обеспечить скорость передачи данных до 54 Мбит/с.

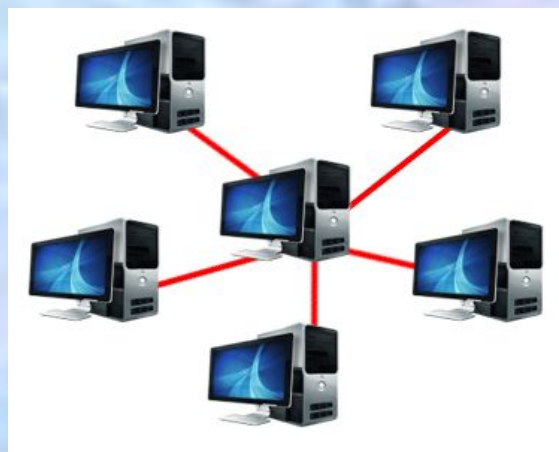
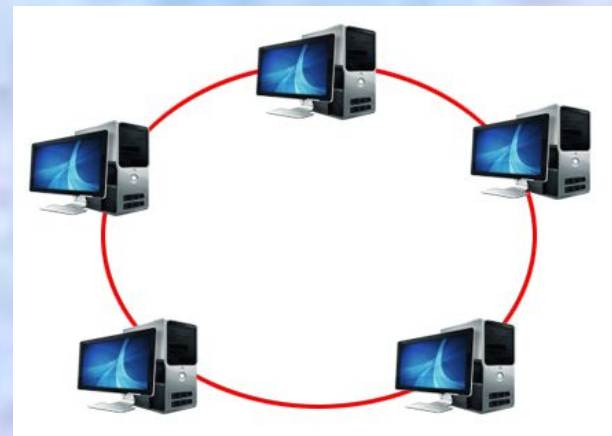
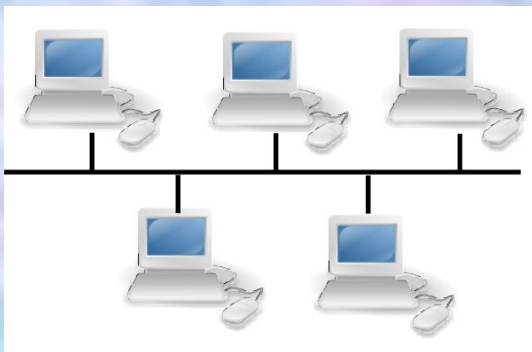
Выберите схему относящуюся к локальной сети топологии «звезда»



Выберите схему относящуюся к локальной сети топологии «линейная шина»



Выберите схему относящуюся к локальной сети топологии «КОЛЬЦО»



Домашнее задание:

на "3" - пункт 2.1 ;

на "4" - пункт 2.1 , ответить на контрольные вопросы (устно);

на "5" - подготовить сообщение о каком-либо виде топологии сетей (на 2 - 3 минуты).

**Спасибо за
внимание!!!**