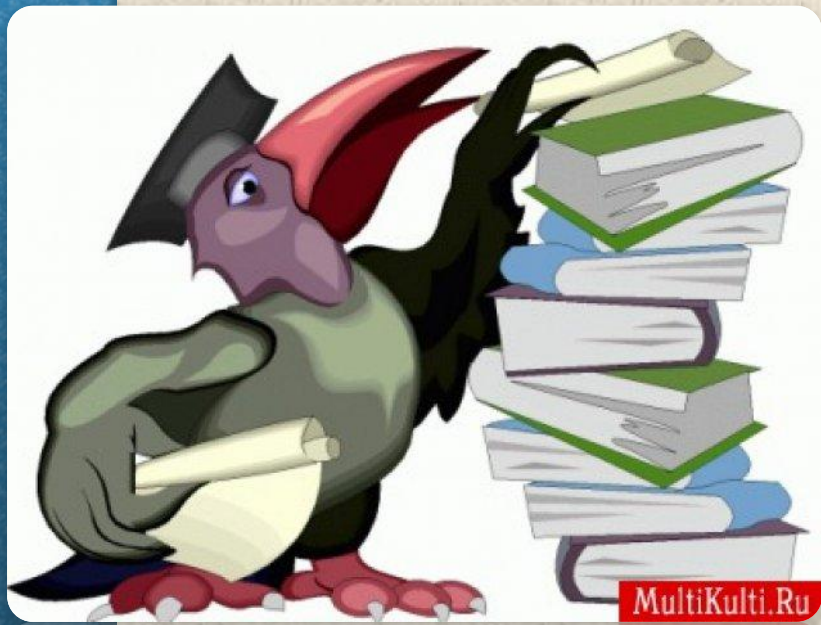


# ИТОГОВОЕ ПОВТОРЕНИЕ



Математика  
5 класс  
Вариант 11.

## Вычислите:

1) Найдите значение выражения

$$101 * 3 + 5050 : 25$$

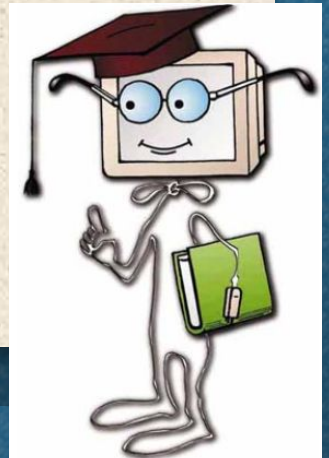
2) **Натуральным корнем**

уравнения  $x^2 - 1 = 120$  является число:

**а)** 11; **б)** 12; **в)** 10; **г)** другой ответ.

3) Купили 5 кг слив по цене  $x$  руб. за кг и 6 кг яблок по цене  $y$  руб. за кг. Стоимость покупки составили:

**а)**  $(11x+11y)$  руб.; **б)**  $(5x+6y)$  руб.;  
**в)**  $(6x+5y)$  руб.; **г)** другой ответ.



**1)** Числа  $p$  и  $d$  связаны формулой  
 $p = 3d + 16$ .

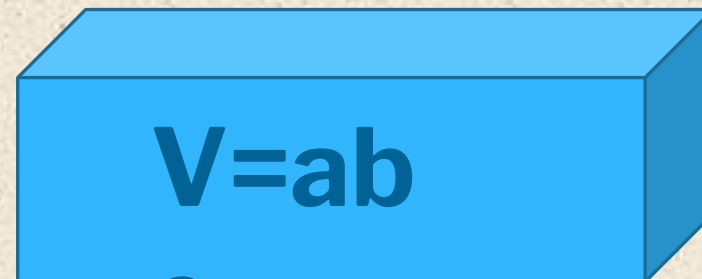
Если  $p = 1240$ , чему равен  $d$  ?

**2)** Ширина спортивной площадки – 16 м, а длина на 5 м больше ширины. Найдите площадь спортивной площадки.

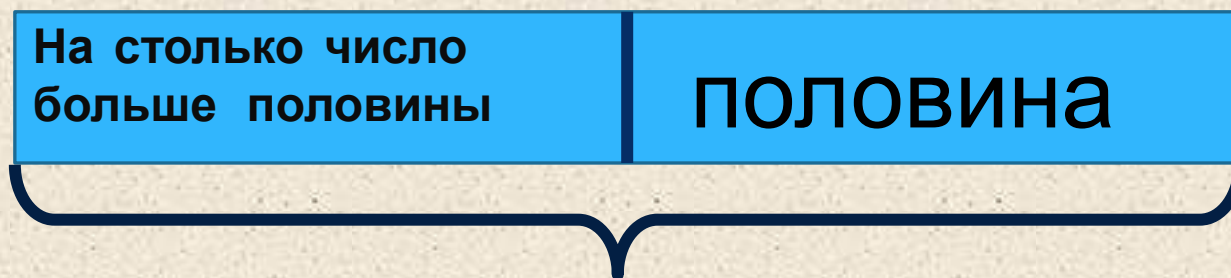
$$S = ab$$



1) Объем прямоугольного параллелепипеда равен  $360 \text{ см}^2$ , длина – 10 см, ширина – 9 см. Найдите высоту.



2) Некоторое число больше своей половины на 18. Чему равно это число?



ЧИСЛО

1. Вычислите  $\left(6\frac{3}{5} - 5\frac{2}{5}\right) + \left(3\frac{4}{5} + 2\frac{1}{5}\right)$

2. Найдите корень уравнения:

$$(m - 124) \times 2 = 2\frac{1}{3} + 3\frac{2}{3}$$

3. В книге три главы. Первая содержит 234 стр., вторая глава на 15 стр. больше, чем первая, а третья составляет  $\frac{1}{3}$  часть от первой главы. Сколько всего страниц в книге?