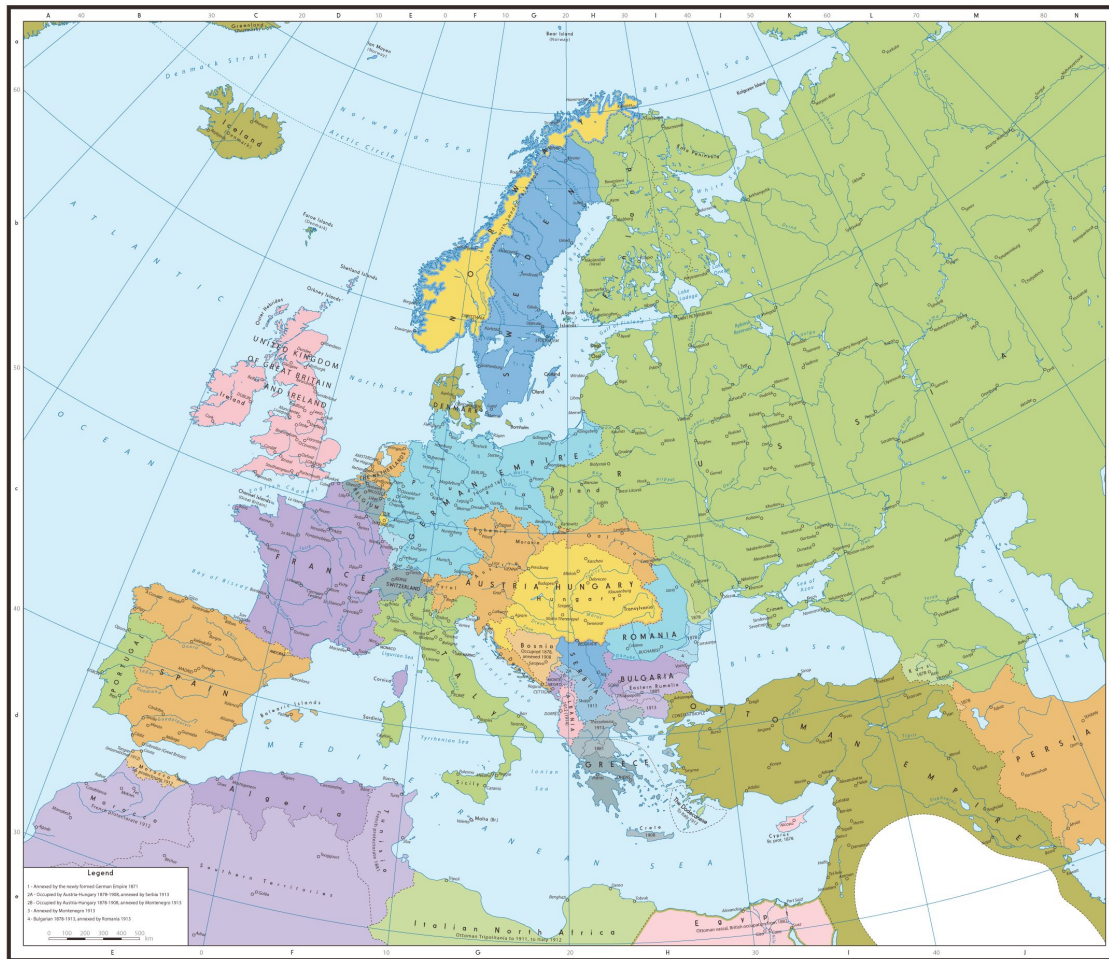


# Europe before the First World War (1871-1914)



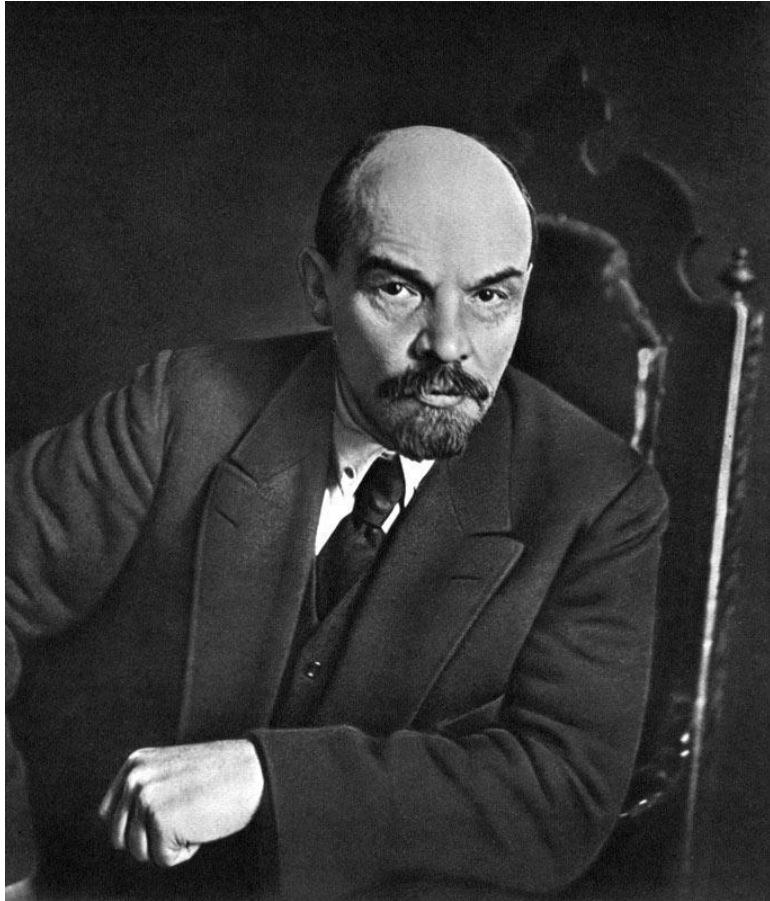




# Двойная внешняя политика

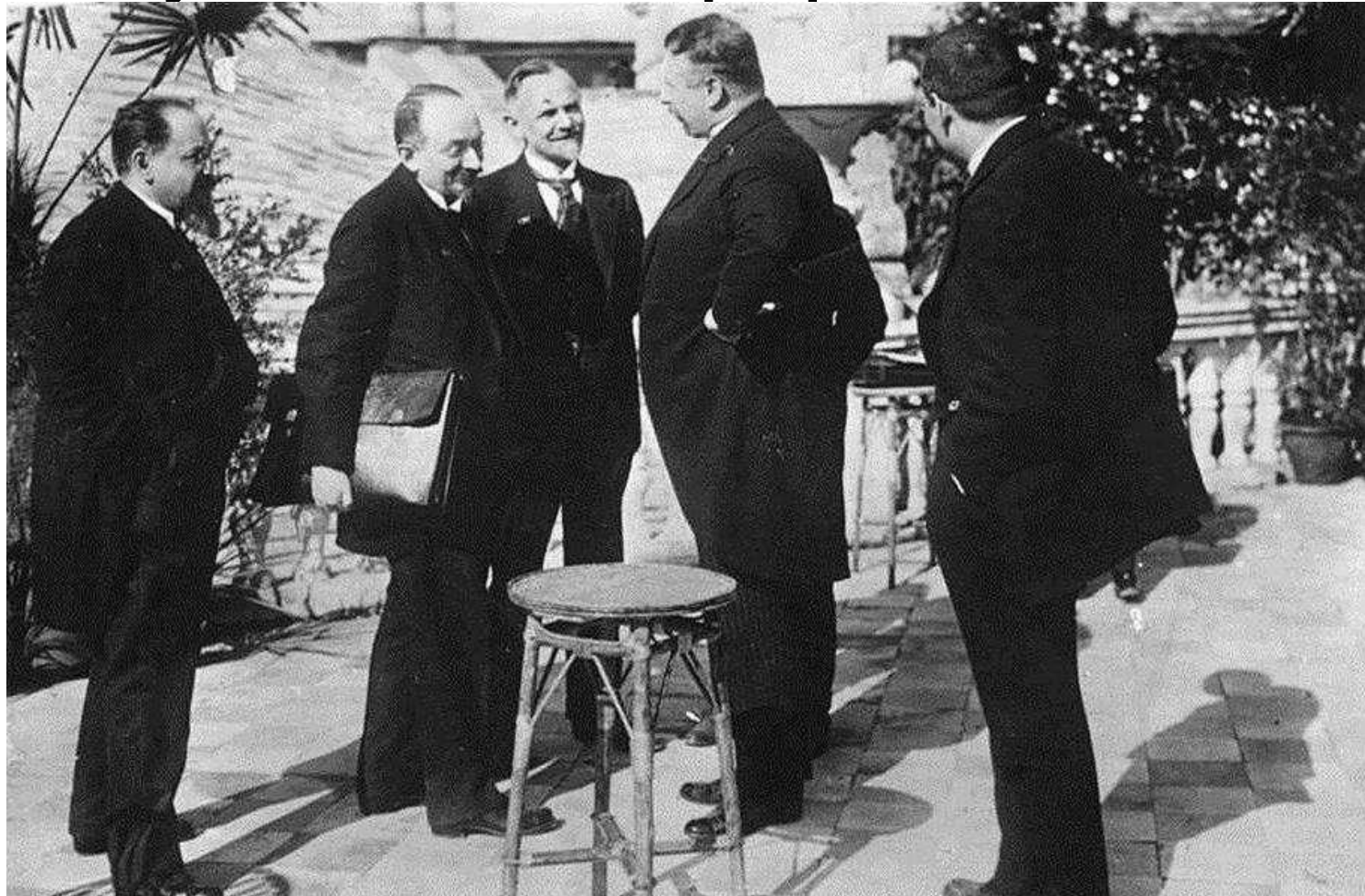


# Внешняя торговля





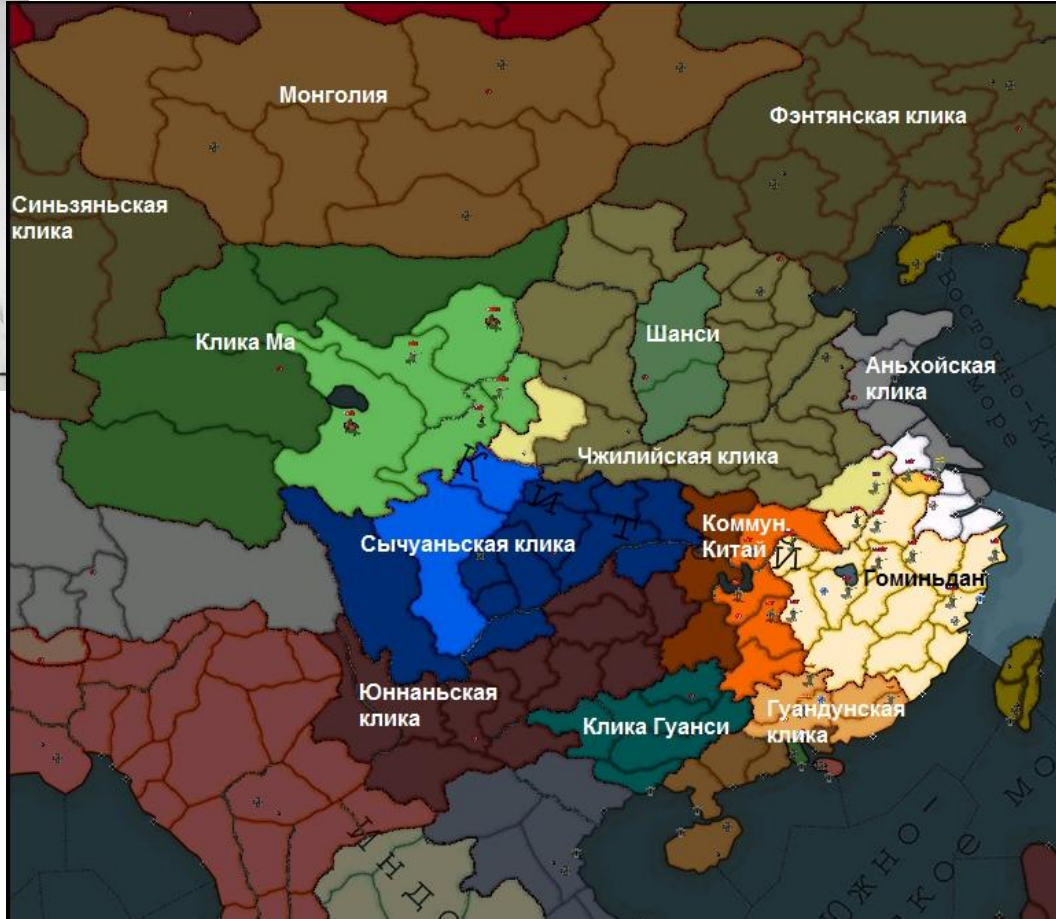
# Генуэзская конференция 1922г.



# СССР и страны Европы в 1920е

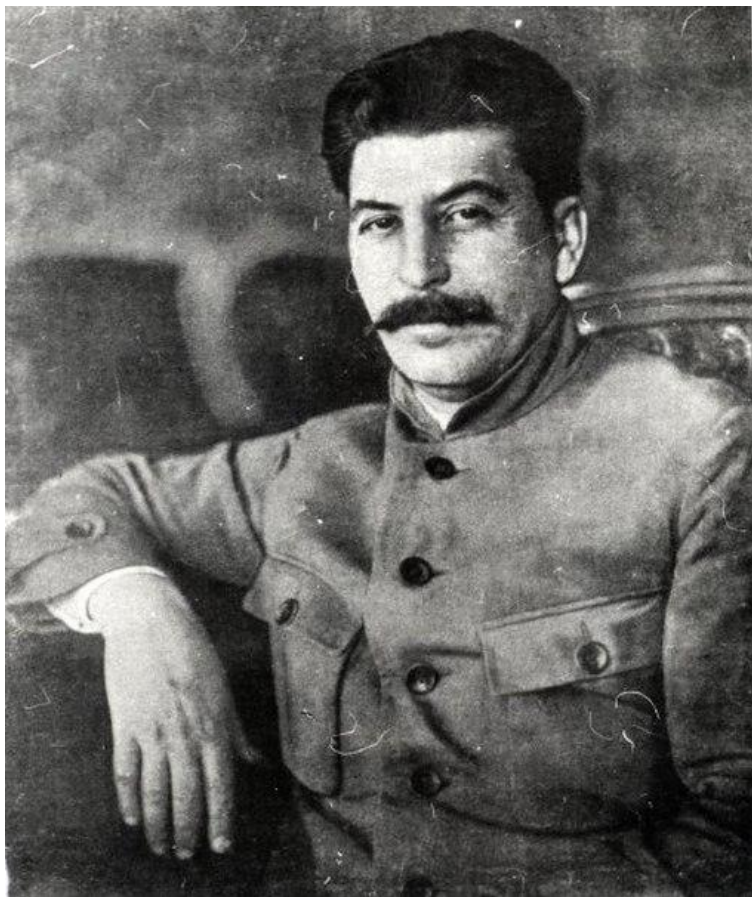


# СССР и Китай





# Поворот 1928 г.

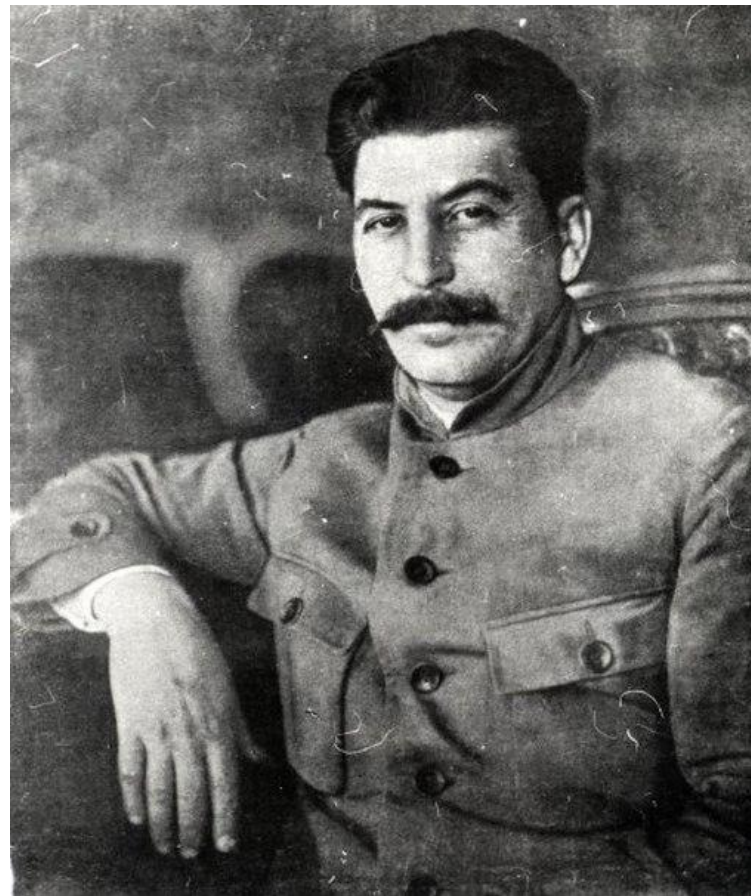


- Очистить компартии от колеблющихся
- Жесткое подчинение компартий Коминтерну
  
- социал-демократы как главные враги
  
- Национальные движения как носители враждебной идеологии



# Неизбежность мировой войны

- Напряженность международных отношений достигла пика
- Идеология «осажденной крепости»
- Обоснование «большого скачка»



# Патриархальность на Дальнем Востоке

## Востоке





# Борьба за коллективную безопасность в Европе



- ненападение и соблюдение  
нейтралитета

- большая открытость демократиям  
Запада

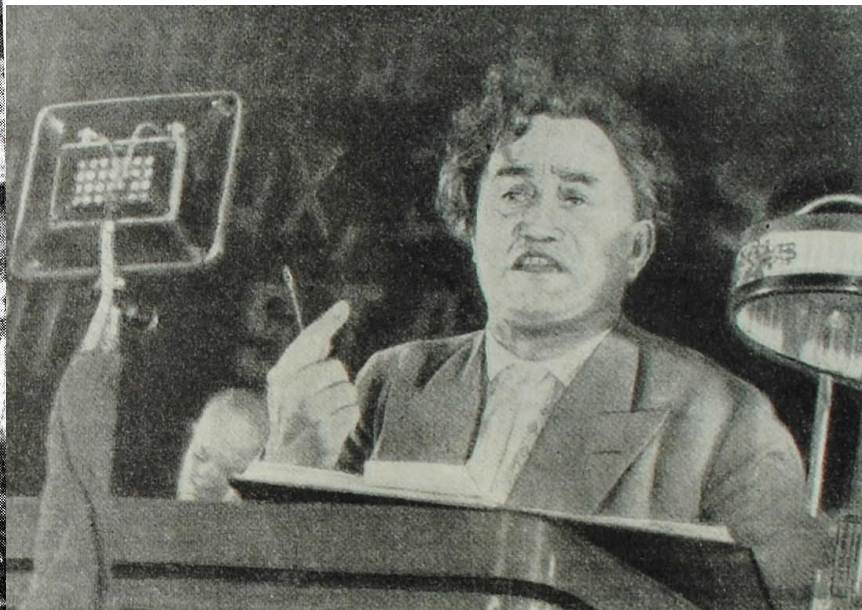
- создание системы коллективной  
безопасности

# VII конгресс Коминтерна

## Открытие VII конгресса Коминтерна

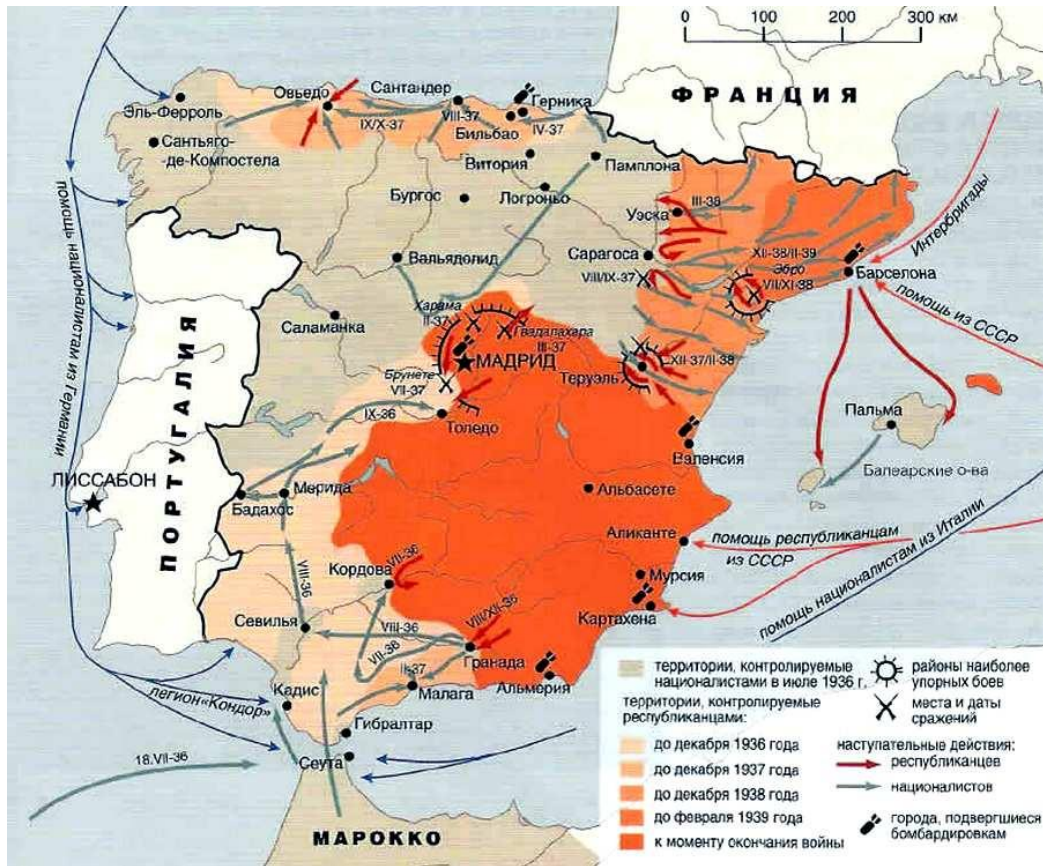


Общий вид зала заседания конгресса





# Гражданская война в Испании 1936-1939



# Мюнхенский сговор 1938





# Советско-англо-французские переговоры лета 1939



# Пакт Молотова-Риббентропа



# Начало Второй мировой войны





# Зимняя война 1939-1940

## II НАСТУПЛЕНИЕ СОВЕТСКИХ ВОЙСК НА КАРЕЛЬСКОМ ПЕРЕШЕЙКЕ. ДЕЙСТВИЯ БАЛТИЙСКОГО ФЛОТА

### СИСТЕМА ФИЗИЧЕСКИХ УКРЕПЛЕНИЙ НА КАРЕЛЬСКОМ ПЕРЕШЕЙКЕ (См. план Маммертона)

- Главная оборонительная линия
- Вторая оборонительная линия
- Линия тактических резервов
- Линия стратегических резервов
- Фортификационные и береговые укрепления
- Артиллерия береговых артиллерийских батарей

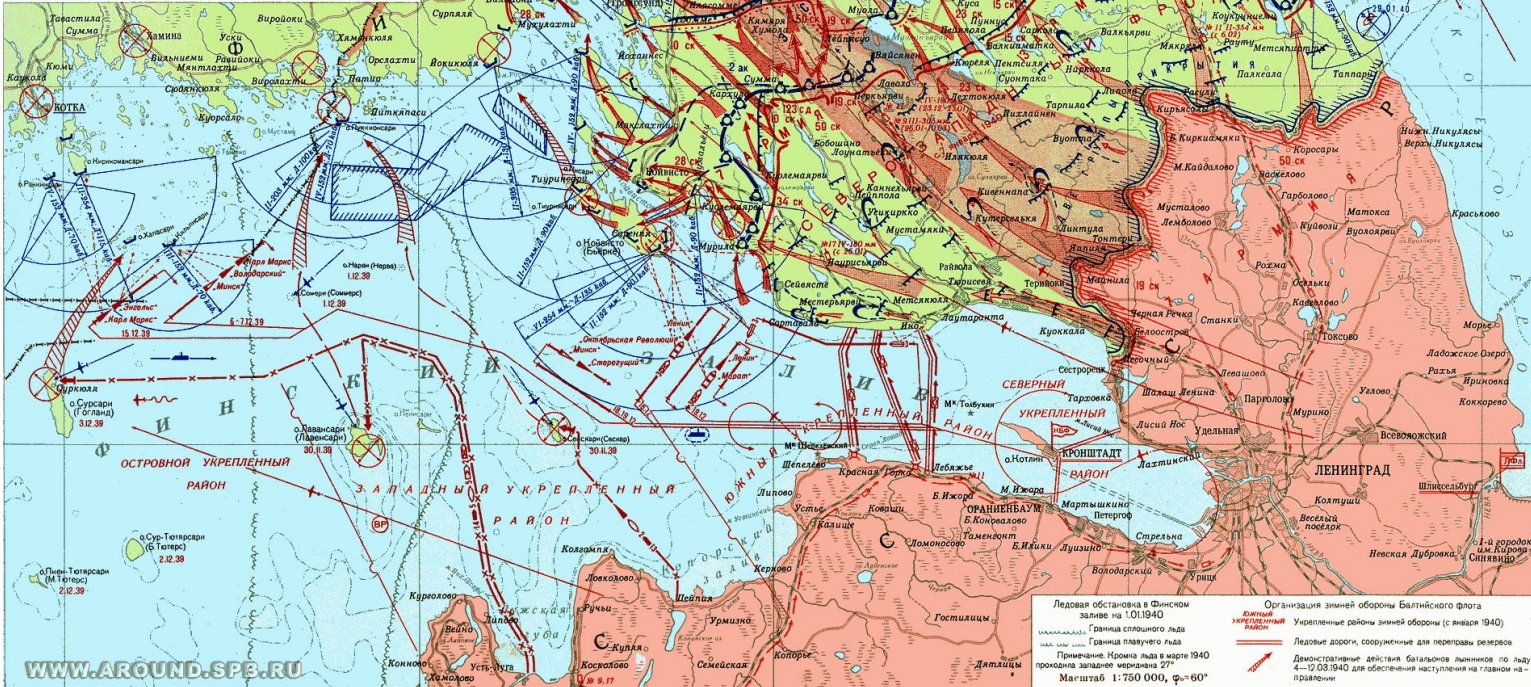
### ДЕЙСТВИЯ БАЛТИЙСКОГО ФЛОТА

- Наступление главного ударов советских войск
- Наступление советских войск с 30.01 по 28.02.1940
- Наступление советских войск с 28.02.1940
- Наступление советских войск в период с 03.03.1940 по 10.02.1940

- Протяг главной оборонительной полосы 11-16.02.1940
- Наступление 7-12 января после прорыва главной оборонительной полосы и выход во вторую оборонительную полосу
- Прорыв с 28.02.1940 второй и третьей оборонительных полос, форсирование с 03.03.1940 Выборского залива
- Действия боевого отряда сопровождения (морская пехота) совместно с частями 7 армии
- Положение советских войск и жонду авиации действия 20.01.03.1940

- Деяния Балтийского флота
- Переход и высадка десантов Балтийского флота и даты действия их отрядов
- Обстрел канонерскими лодками укреплений и боевых порядков финской армии 20-27.02.1940

- Обстрел о Нильсгарви эскадренными миносцами "Нарв Марин" и "Валдмарин" с 19.12.1939
- Обстрел района Нотти эскадренными миносцами "Нарв Марин" и "Зеленка" 03.02.1939
- Обстрел Выборского укреплённого района кораблями Балтийского флота 30.01.1940
- Позиция наземных подразделений Балтийского флота (9.11.37, с июня 1938 года финского захвата на Карельском перешейке)
- Передача взломанной шифровки ОГВ и 20.02.1940 и наводности (8-8.03.1940) кораблям по ледовым дорогам



Ледовая обстановка в Финском заливе на 01.1940

Граница сплошного льда

Граница плавающего льда

Примечание: Нормы льда в марте 1940 проводились за последние 27 лет

Масштаб 1:750 000, φ=60°

Организация зимней обороны Балтийского флота

Укреплённые районы зимней обороны (с января 1940)

Ледовые дороги, сооружённые для переправы резервов

Демонстрационные действия батальонов лыжников по льду

4-12.03.1940 для обеспечения наступления на главном направлении