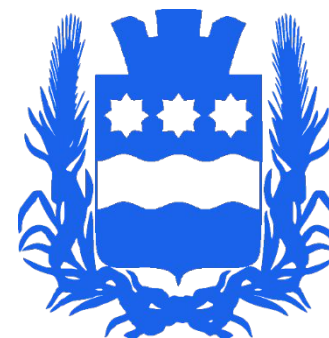


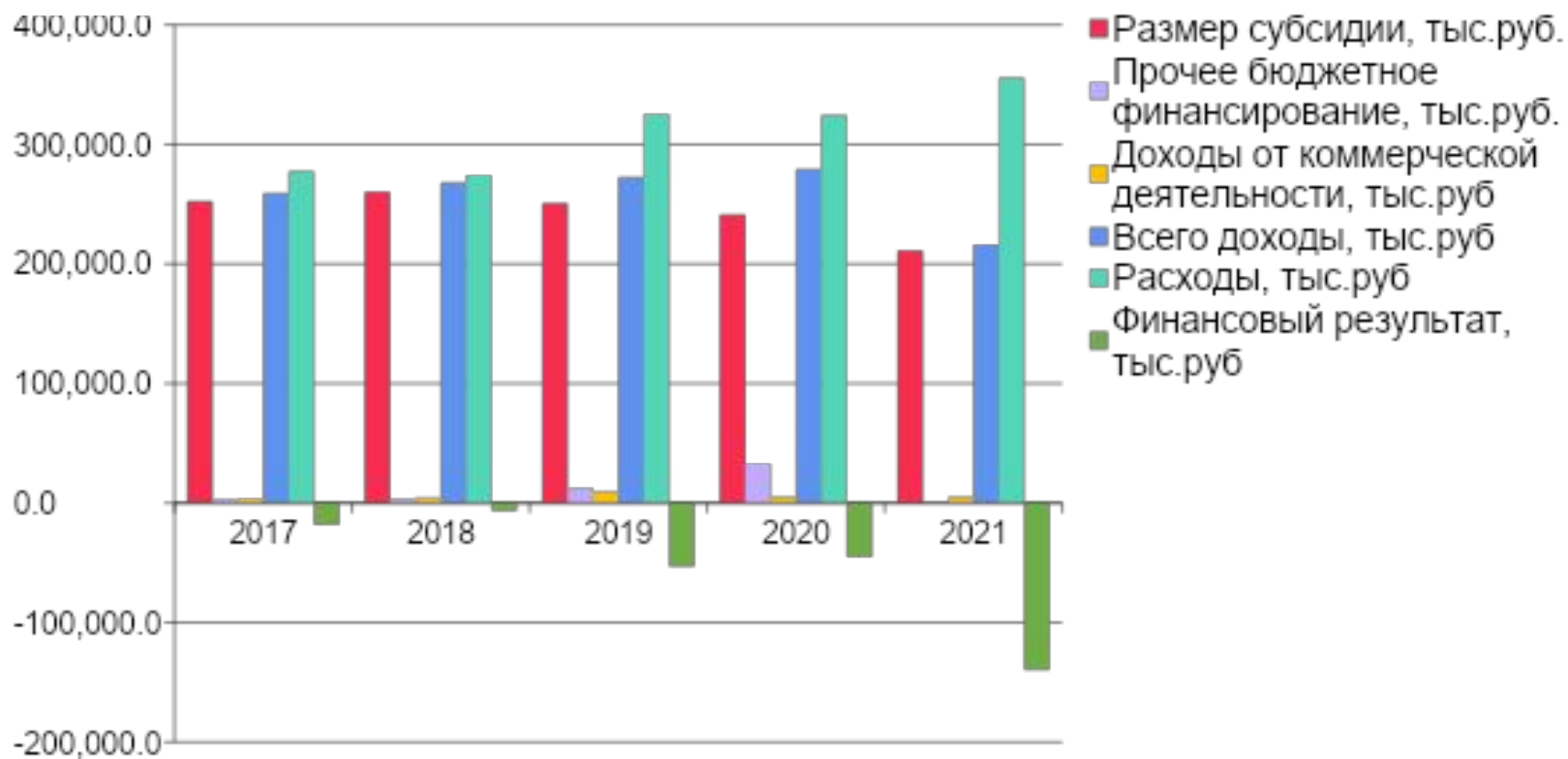
Доклад «Анализ финансовых показателей МКП «ГСТК» за период 2017-2021 год».



Управление по документационному обеспечению
управления администрации города Благовещенска



ДЭУ



	2017	2018	2019	2020	2021
Размер субсидии, тыс.руб.	252 451,7	260 228,8	250 573,6	241 022,1	210 993,8
Прочее бюджетное финансирование, тыс.руб.	2 836,8	3 328,7	12 488,3	32 938,6	0,0
Доходы от коммерческой деятельности, тыс.руб.	3 960,0	4 399,1	9 403,0	5 008,9	5 032,6
Всего доходы, тыс.руб.	259 248,5	267 956,6	272 464,9	278 969,6	216 026,4
Расходы, тыс.руб.	277 299,0	274 431,7	325 450,2	324 202,1	355 591,2
Финансовый результат, тыс.руб.	-18 050,5	-6 475,1	-52 985,3	-45 232,5	-139 564,8

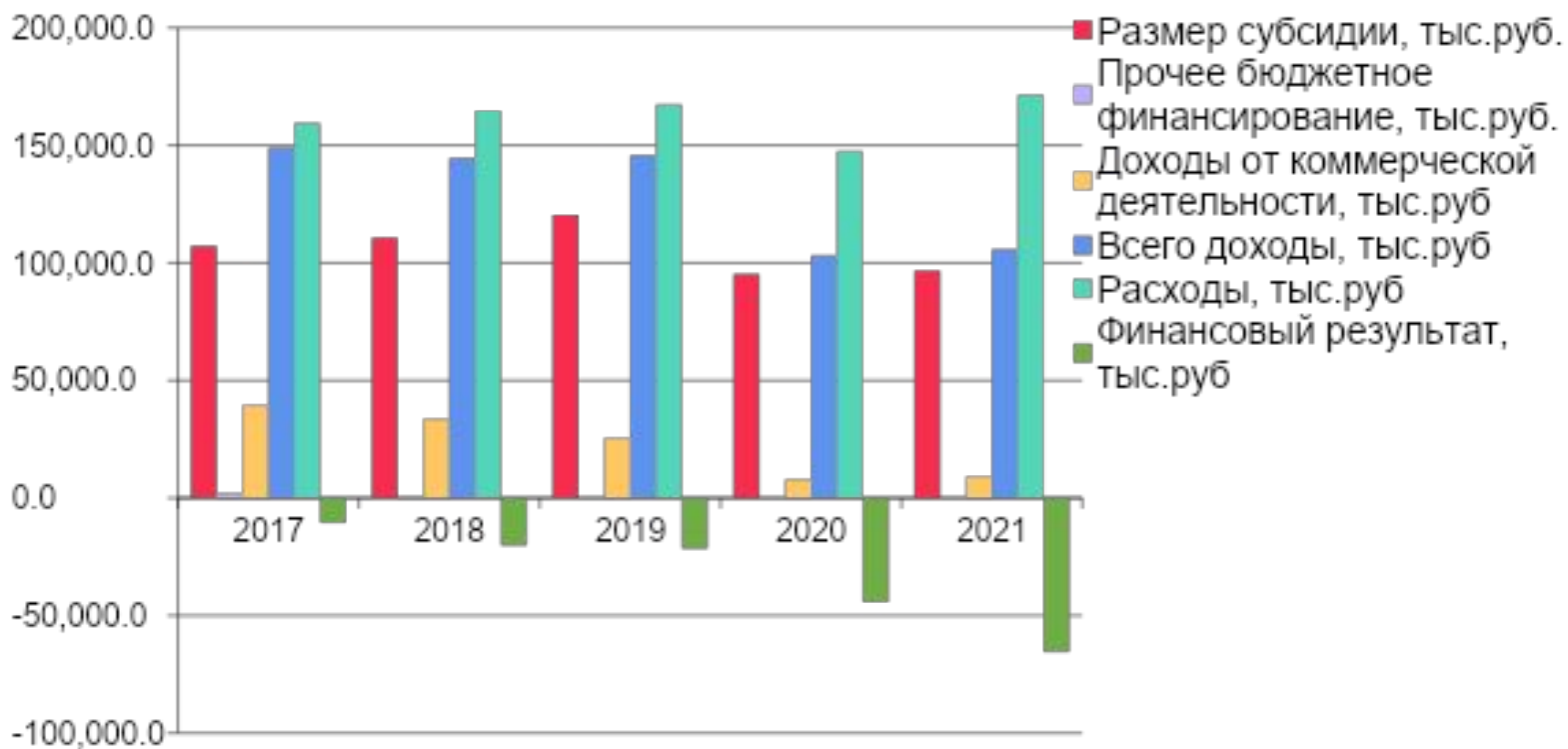
В 2021 году резкое снижение финансирования на **30%** (субсидии + прочее бюджетное финансирование).

Расходы и доходы указаны без учёта денежных средств на ямочный ремонт и ливневые колодцы.

Увеличение расходов связано с передачей на баланс предприятия автобусных павильонов (амортизация), приобретением спецтехники, а так же с ростом цен на ГСМ, сырьё и материалы.



САХ и озеленение





САХ и озеленение

	20 17	20 18	20 19	20 20	20 21
Размер субсидии, тыс.руб.	10 7 240,9	110 6 75,5	120 2 36,0	95 2 72,0	96 6 86,0
Прочее бюджетное финансирование, тыс.руб.	1970,0	152,9	0,0	0,0	0,0
Доходы от коммерческой деятельности, тыс.руб	39 6 07,9	33 6 47,5	25 5 62,6	7 8 78,8	9 1 93,8
Всего доходы, тыс.руб	148 8 18,8	144 4 75,9	145 7 98,6	10 3 150,8	10 5 8 79,8
Расходы, тыс.руб	159 3 19,1	164 6 39,3	167 2 94,3	147 4 33,8	171 3 00,2
Финансовый результат, тыс.руб	-10 5 00,3	-20 1 63,4	-21 4 95,7	-44 2 83,0	-65 4 20,4

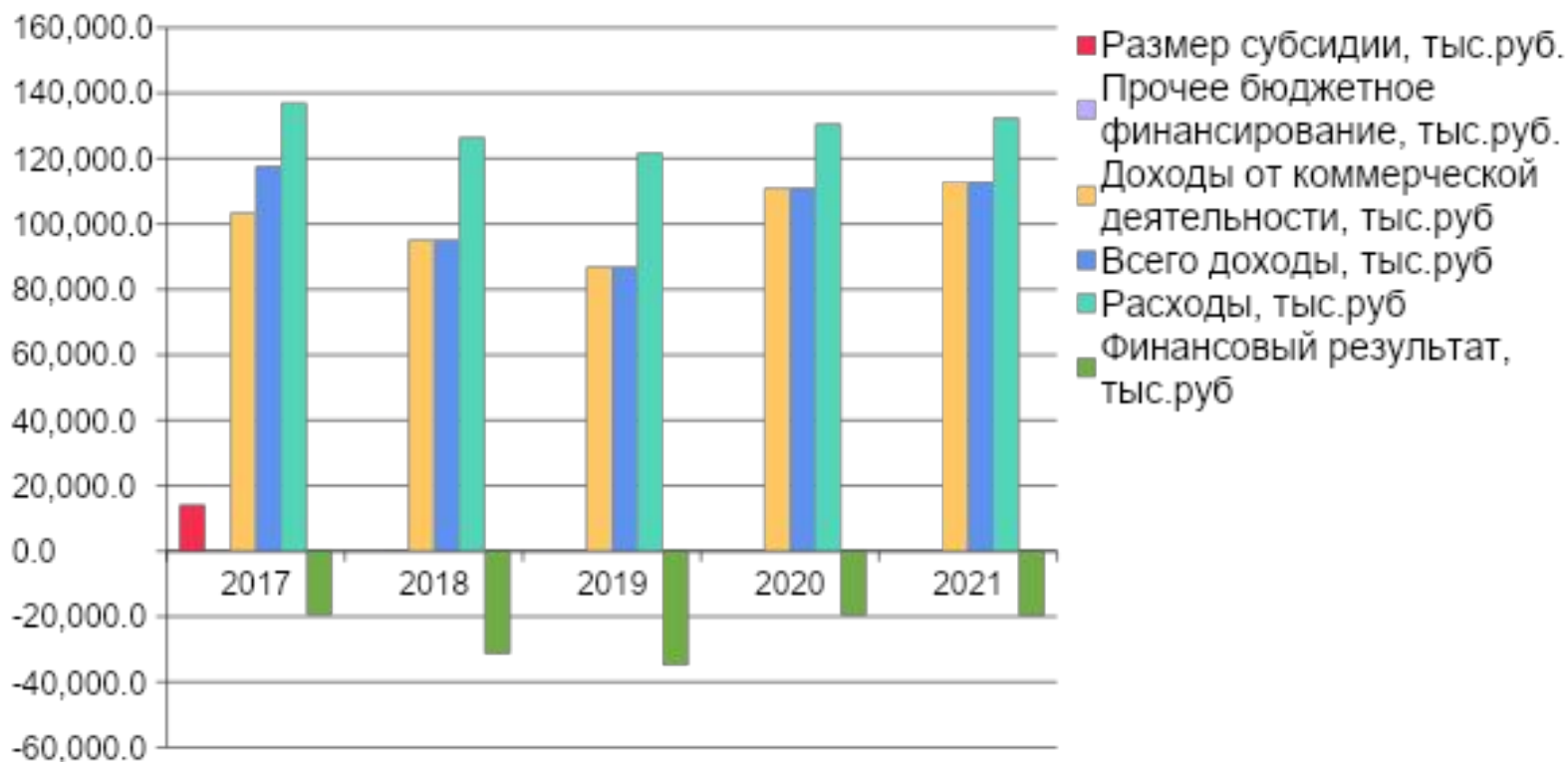
Подразделение САХ прекратило деятельность по вывозу ТКО в связи с изменениями в законодательстве.

Увеличение расходов связано с передачей на баланс предприятия контейнерных площадок, арт-объектов, детских и спортивных площадок (амортизация), с приобретением спецтехники, с увеличением фонда оплаты труда (за счёт увеличения численности в связи с открытием новых участков набережной), с ростом цен на ГСМ, сырьё и материалы.





Ритуальные услуги





Ритуальные услуги

	2017	2018	2019	2020	2021
Размер субсидии, тыс.руб.	14 175,9	0,0	0,0	0,0	0,0
Прочее бюджетное финансирование, тыс.руб.	0,0	30,8	0,0	0,0	0,0
Доходы от коммерческой деятельности, тыс.руб	10 3 366,0	95 0 42,5	86 927,1	110 934,8	112 858,7
Всего доходы, тыс.руб	117 541,9	95 0 73,3	86 927,1	110 934,8	112 858,7
Расходы, тыс.руб	136 999,9	126 474,0	121 806,2	130 516,6	132 550,5
Финансовый результат, тыс.руб	- 19 458,0	- 31 400,7	- 34 879,1	- 19 581,8	- 19 691,8

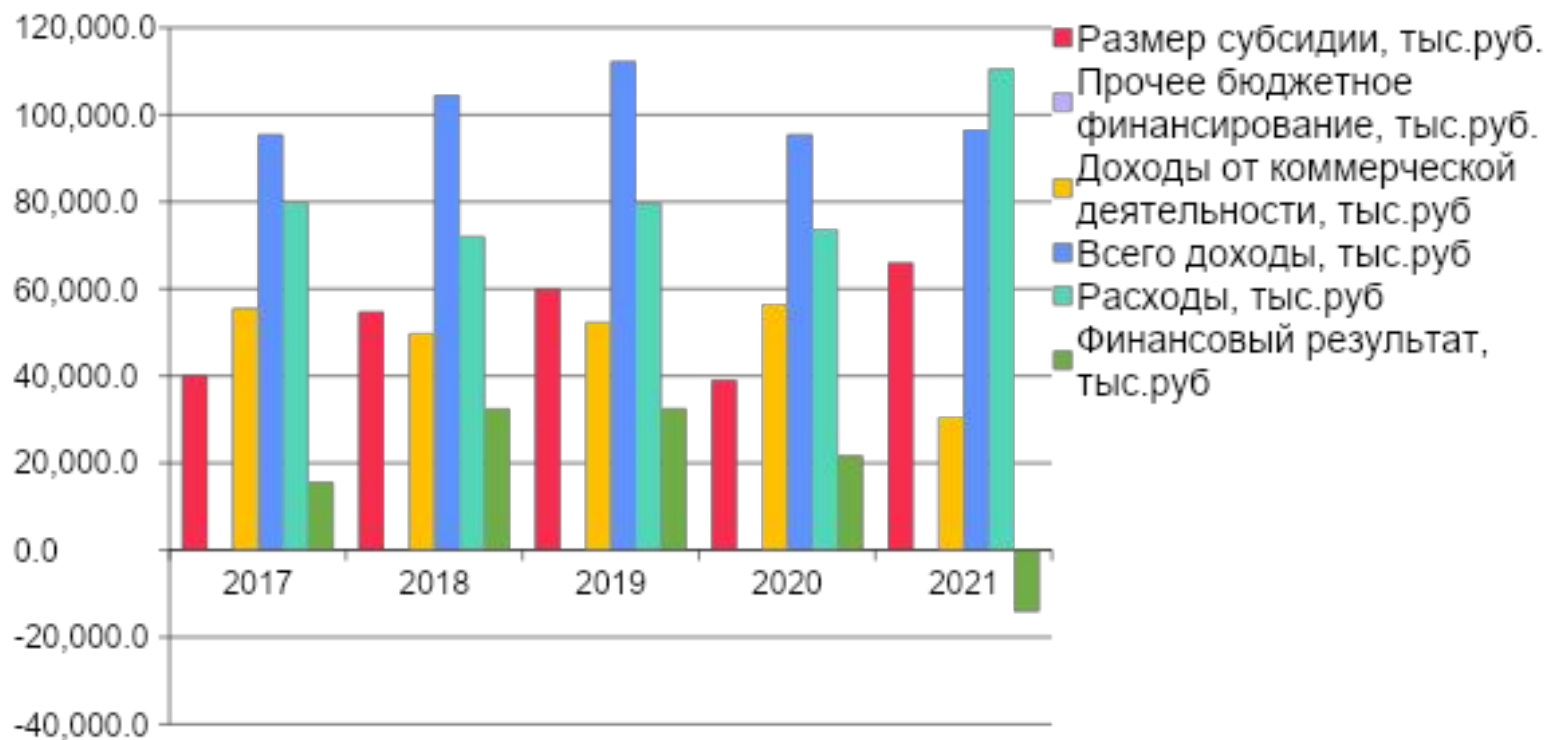
Подразделение имеет постоянные убытки т.к. с 2018г. не финансируется деятельность по содержанию санитарной службы и кладбища.

Увеличение расходов связано с ростом цен на сырьё, материалы, и ГСМ.





Горсвет и сигнал





Горсвет и сигнал

	20 17	20 18	20 19	20 20	20 21
Размер субсидии, тыс.руб.	40 056,4	54 812,3	59 934,0	39 057,3	65 970,4
Прочее бюджетное финансирование, тыс.руб.	0,0	0,0	0,0	0,0	0,0
Доходы от коммерческой деятельности, тыс.руб	55 465,6	49 756,9	52 279,1	56 438,1	30 550,0
Всего доходы, тыс.руб	95 522,0	104 569,2	112 213,1	95 495,4	96 520,4
Расходы, тыс.руб	79 938,7	72 086,3	79 697,4	73 788,3	110 627,7
Финансовый результат,	15 583,3	32 482,9	32 515,7	21 707,1	- 14 107,3

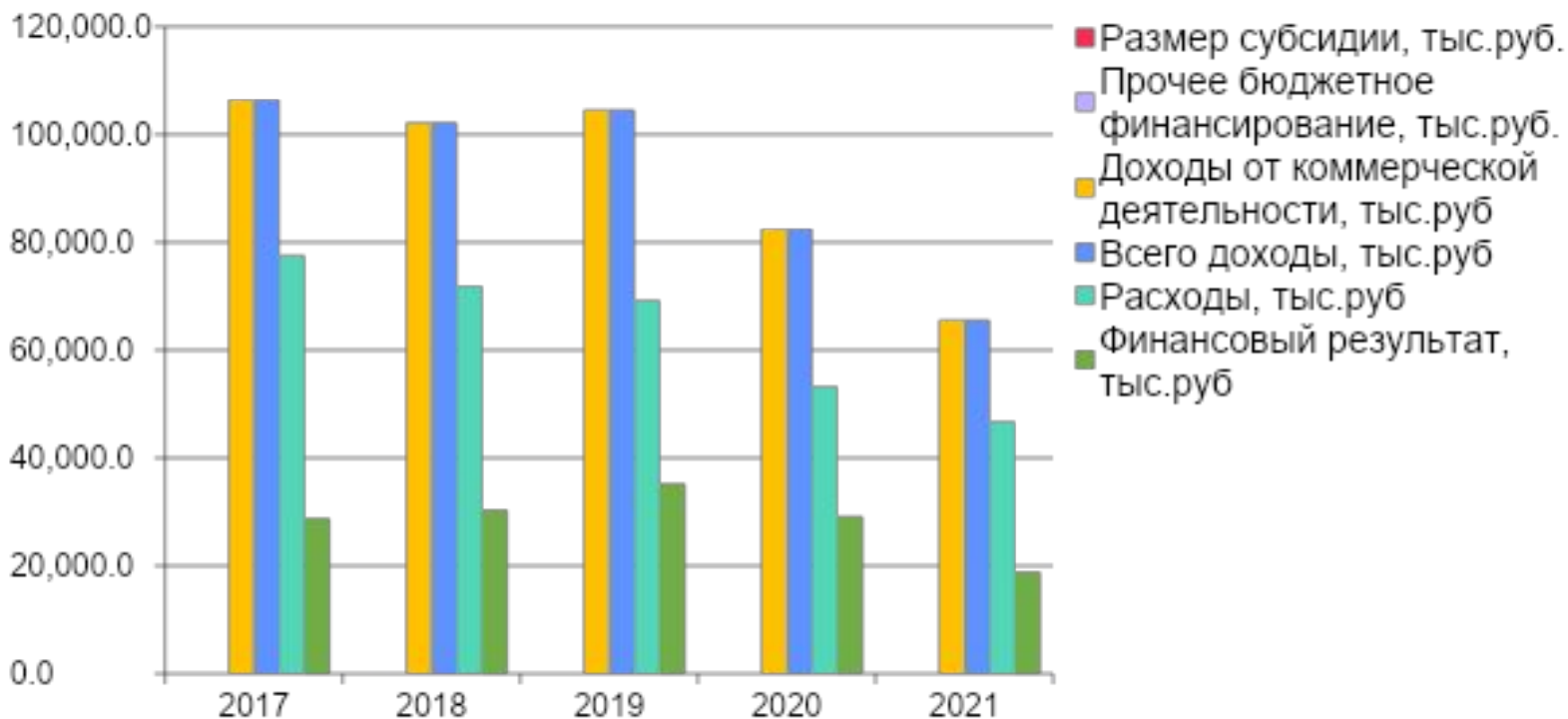
Снижение доходов связано с выходом подразделения Горсвет из состава GSTK.

Увеличение расходов связано с передачей на баланс предприятия сетей наружного освещения, светофорных объектов (амортизация), а так же с ростом цен на ГСМ, сырьё и материалы.





Торговые центры





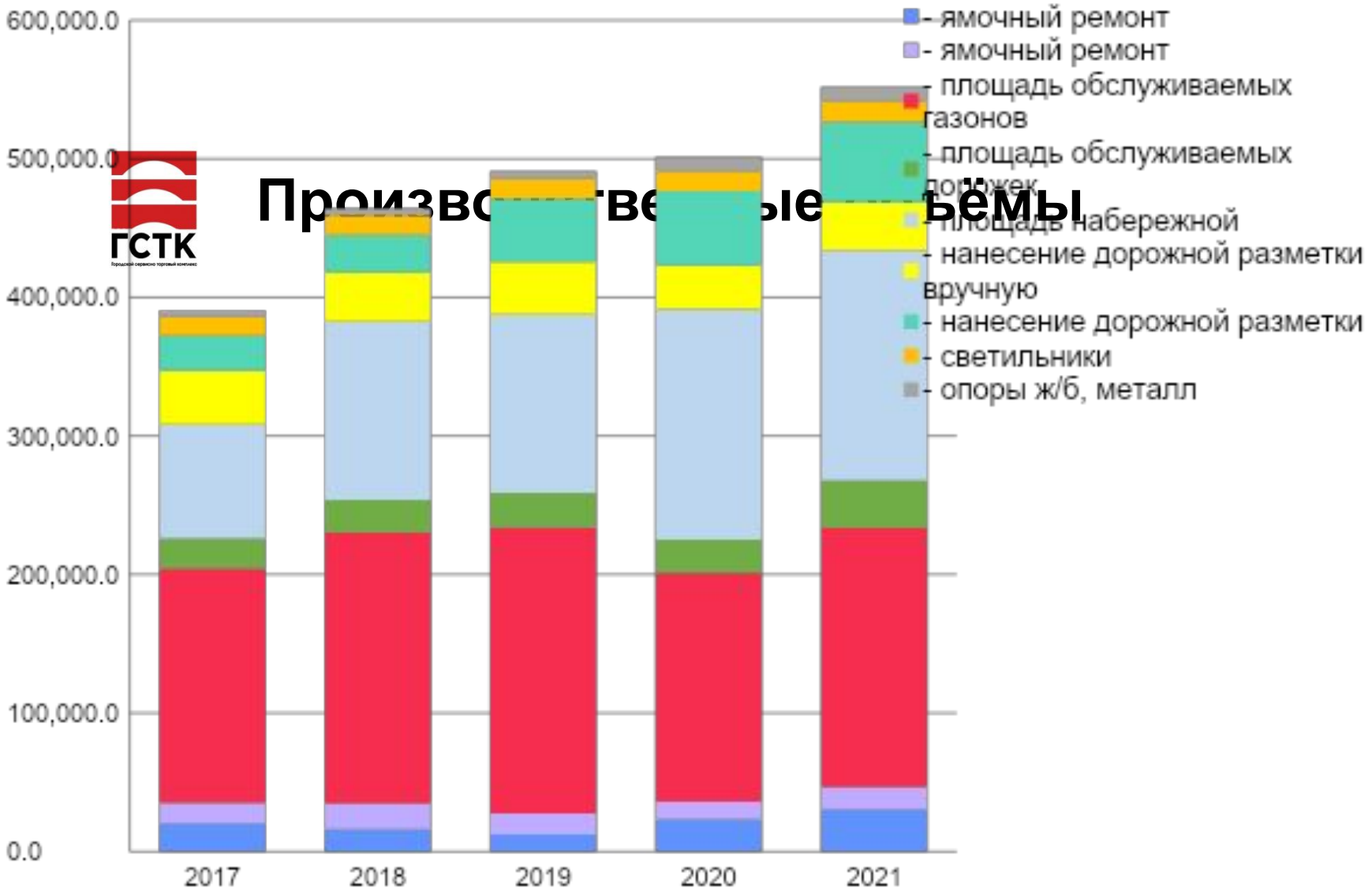
Торговые центры

	20 17	20 18	20 19	20 20	20 21
Размер субсидии, тыс.руб.	0,0	0,0	0,0	0,0	0,0
Прочее бюджетное финансирование, тыс.руб.	0,0	0,0	0,0	0,0	0,0
Доходы от коммерческой деятельности, тыс.руб	10 6 430,6	10 2 256,5	10 4 525,8	82 415,3	65 660,6
Всего доходы, тыс.руб	10 6 430,6	10 2 256,5	10 4 525,8	82 415,3	65 660,6
Расходы, тыс.руб	77 648,6	71 892,5	69 285,1	53 256,1	46 807,1
Финансовый результат, тыс.руб	28 782,0	30 364,0	35 240,7	29 159,2	18 853,5

Снижение доходов по коммерческой деятельности связано с продажей ТЦ «Центральный рынок» и ТЦ «№2» ул. Ленина д.75.



Производственные объёмы





Производственные объёмы

	ед.изм	2017	2018	2019	2020	2021
ДЭУ						
- содержание дорог	км.	398,6	404,1	404,5	405,9	407,6
- ливневая канализация	км.	78,0	83,2	87,0	92,3	92,3
- смотровые колодцы	шт.	0,0	0,0	1 247,0	1 277,0	1 277,0
дождеприёмные колодцы	шт.	2 024,0	2 234,0	2 274,0	2 295,0	2 295,0
- ямочный ремонт	м2	20 153,0	16 134,0	12 121,0	23 260,0	30 248,0
- ямочный ремонт (стр-инъекц.)	м2	15006	18440	15266	12562	16233
САХ						
- площадь обслуживаемых газонов	м2	169192	195727	206738	165074	187015
- площадь обслуживаемых дорожек	м2	21553	23438	24738	24126	34134
- садовые диваны	шт.	61	61	76	139	198
- урны	шт.	108	108	123	146	243
- цветники (горизонтальное озеленение)	м2	7463,16	7684	7031,05	7566,7	7567,34
- цветники (горизонтальное озеленение)	шт.	385	296	63	416	157





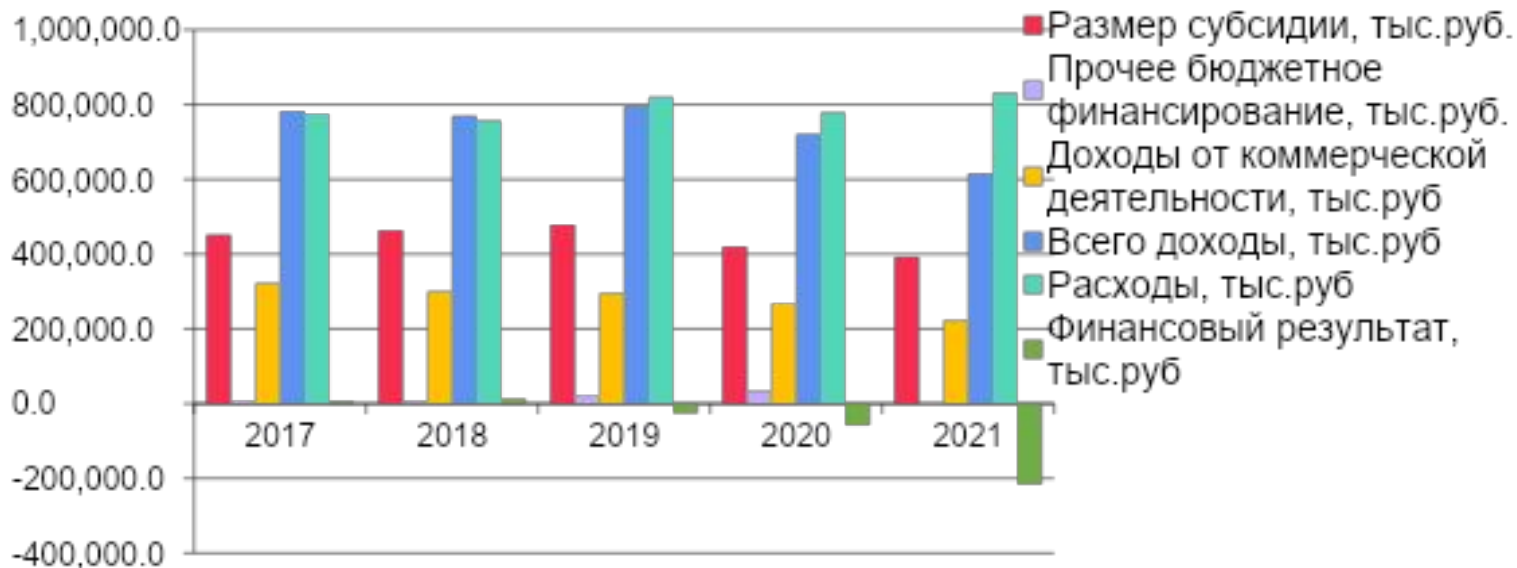
Производственные объёмы

Уборка территории общ. пользования (случайного мусора и несанкц. свалок)	ед. изм	2017	2018	2019	2020	2021
- контейнерные площадки	шт.	0	0	241	337	405
- несанкционированные свалки	шт.	85	82	102	103	69
- урны (набережная)	шт.	224	302	302	337	337
- скамейки (набережная)	шт.	116	155	155	214	281
- площадь набережной	м2	82560	128635	128635	166435	166435
ГОРСВЕТ И СИГНАЛ						
- дорожные знаки	шт.	7230	7950	8524	9842	9842
- светофорные объекты	шт.	154	161	164	170	174
- нанесение дорожной разметки вручную	м2	38753	35763	38227	31705	34707
- нанесение дорожной разметки	м2	25093	26834	45588	53558	57914
- протяжённость кабельных линий	км.	197,59	207,47	210,26	210,26	224
- протяжённость воздушных линий	км.	284,95	310,14	314,92	321,52	315
- светильники	шт.	13732	14305	14373	14443	14943
- опоры (ж/б+металл)	шт.	4759	5332	5400	10074	10319





По предприятию



В 2021 году снижение финансирования в целом по предприятию на **15%** (субсидии + прочее бюдж. финанс) Снижение доходов от коммерческой деятельности связано с выходом из структуры подразделения Горсвет, продажей торговых центров «Центральный ранок» и «ТЦ №2».

Ежегодно наблюдается рост производственных объёмов. Благоустройство города вышло на новый уровень и с этим связан рост расходов предприятия.





По предприятию

	20 17	20 18	20 19	20 20	20 21
Размер субсидии, тыс.руб.	451815,6	463 232,9	478 283,6	419 606,8	392 420,6
Прочее бюджетное финансирование, тыс.руб.	7 980,6	6 395,2	21856,5	33 269,8	0,0
Доходы от коммерческой деятельности, тыс.руб	322 151,9	300 332,4	295 512,8	268 409,8	223 295,7
Всего доходы, тыс.руб	781948,1	769 960,5	795 652,9	721286,4	615 716,3
Расходы, тыс.руб	775 262,3	757 343,4	821049,4	779 007,3	831602,9
Финансовый результат, тыс.руб	6 685,6	12 617,1	-25 396,5	-57720,9	-215 886,6

МКП «ГСТК» стратегическое для города предприятие. Работы ведутся в круглосуточном режиме. Основная часть работ выполняется за счёт собственных средств и лишь потом компенсируется субсидиями. В настоящее время из за выхода нескольких подразделений образовался дефицит собственных средств, что не позволяет оперативно покрывать расходы предприятия по выполнению муниципального заказа.

Просим увеличить размер субсидий на 2021 год согласно выполняемых производственных объёмов.



Спасибо за внимание!

www.gstkblag.ru

