



ФГБОУ ВО «Уральский государственный медицинский университет»
Министерства здравоохранения
Российской Федерации

Кафедра патологической анатомии и судебной медицины

УМП «Смерть клеток в живом организме – некроз и апоптоз»

Все факультеты

Екатеринбург, 2020 г.

Практическая работа с макро- и микропрепаратами

Макро:

- Опишите по плану препараты: 94 или 95, 63, 100.
- Сделайте диагностическое заключение по препаратам: 57, 67, 73, 105.

Микро:

- Нарисуйте и подпишите существенные элементы: 15, 17.
- Изучите к зачету и экзамену: 226.

Макропрепараты

Макро №95



Макро №94



Макро №63



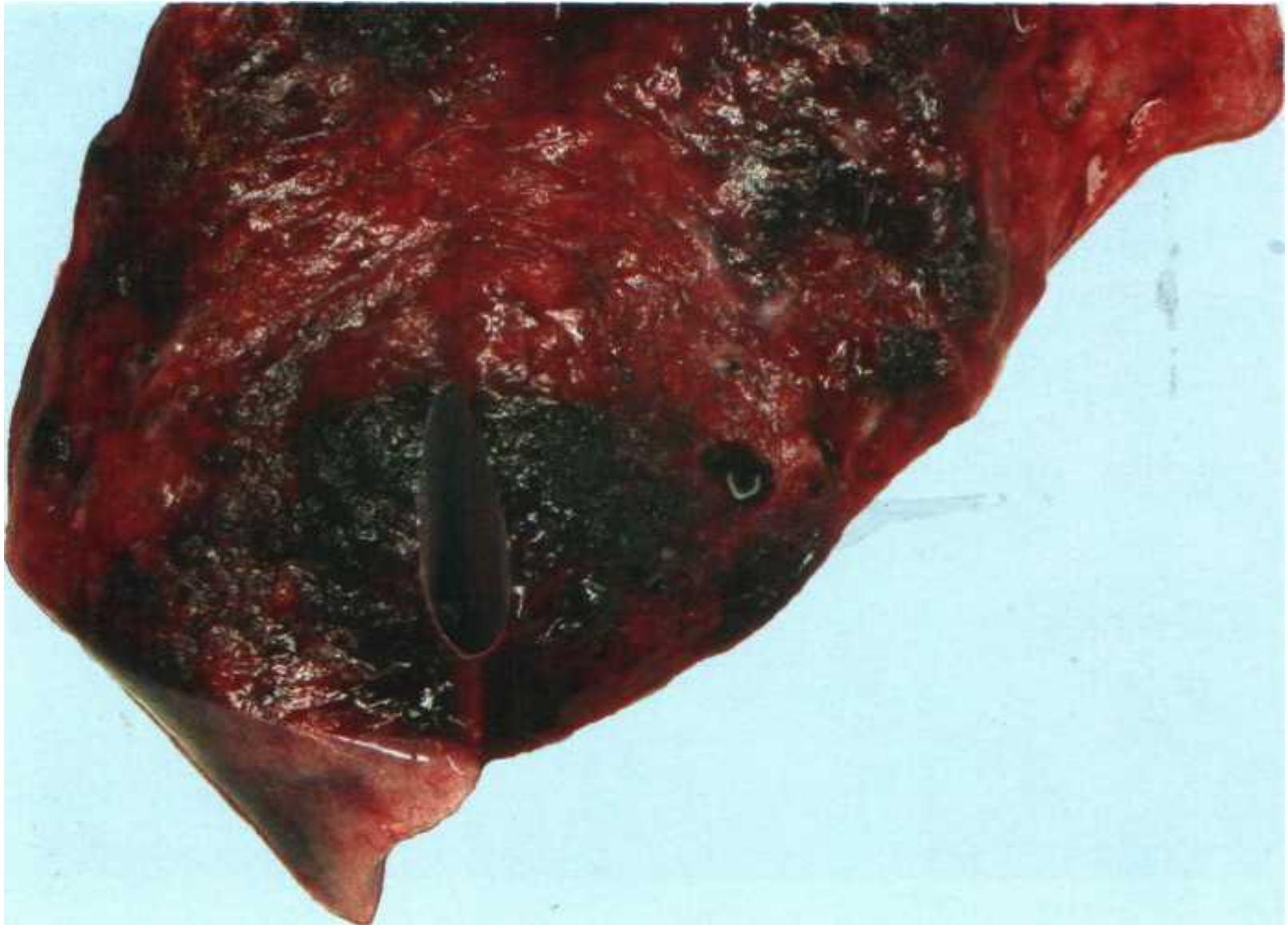
Макро №100



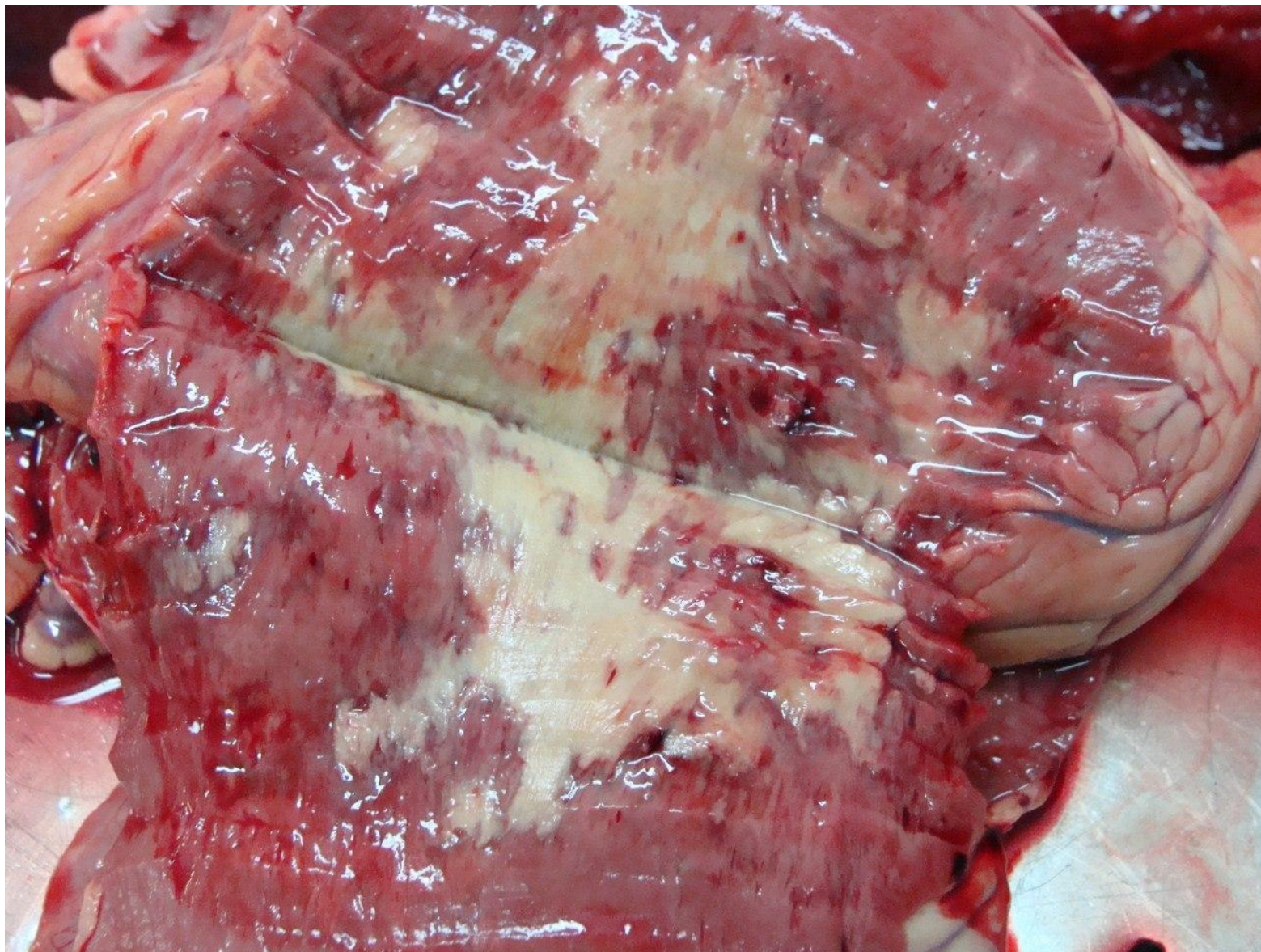
Макро №57



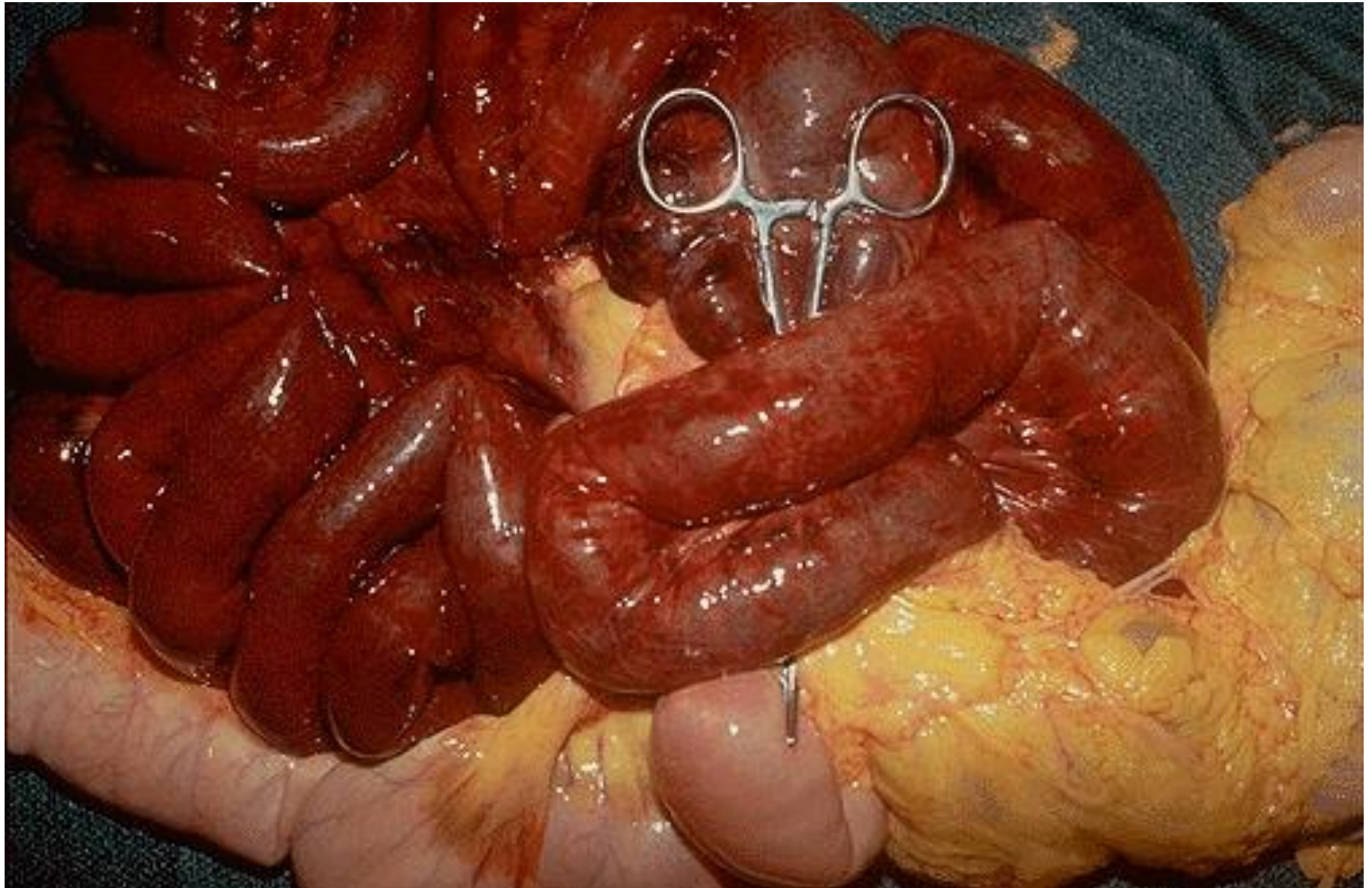
Макро №67



Макро №73



Макро №105



Микропрепараты

Микро №15

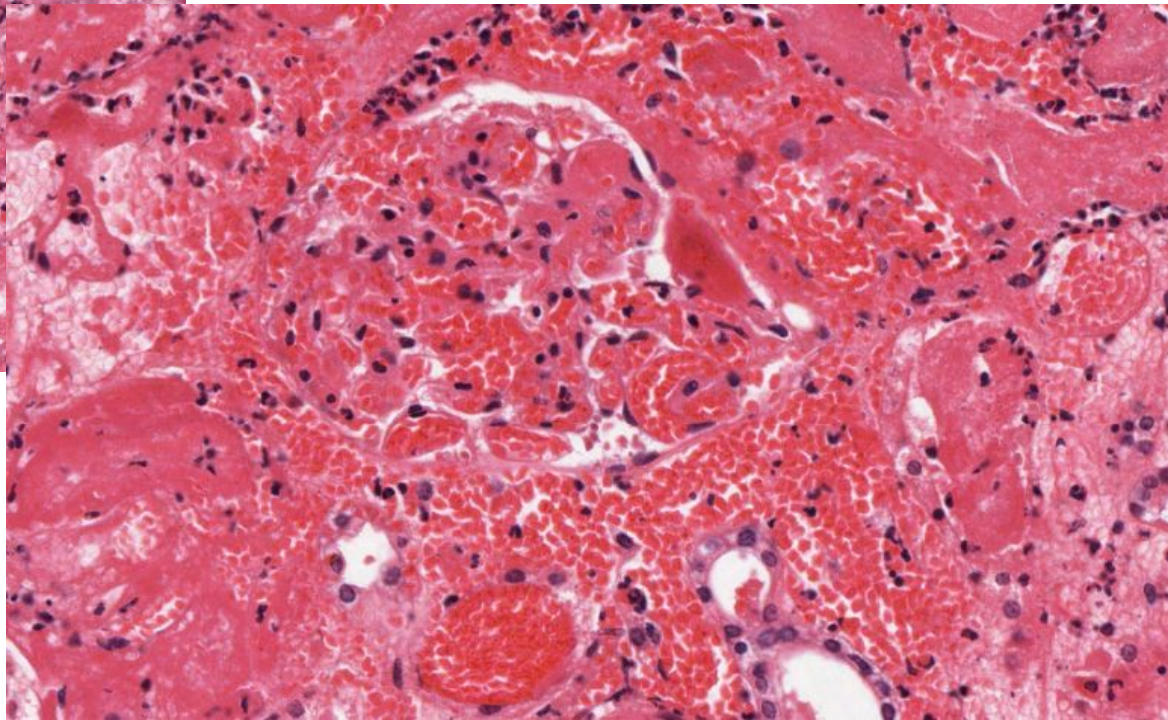
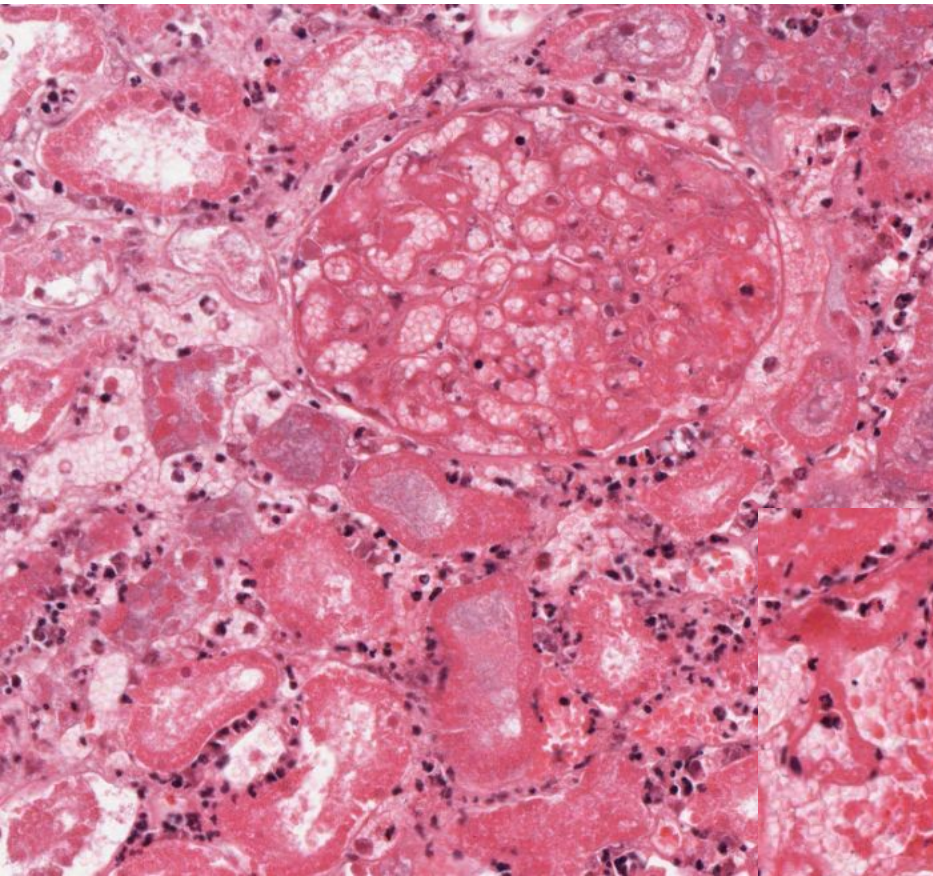
Ишемический инфаркт почки (гематоксилин и эозин)

В корковом слое почки виден участок некроза розового цвета, в котором сохранены лишь контуры канальцев и клубочков, ядра клеток отсутствуют (кариолизис). Это ишемический инфаркт, он отграничен демаркационной зоной, состоящей из лейкоцитов и гиперемированных кровеносных сосудов.

Существенные элементы:

1. участок некроза
2. демаркационная зона

Микро №15



Микро №17

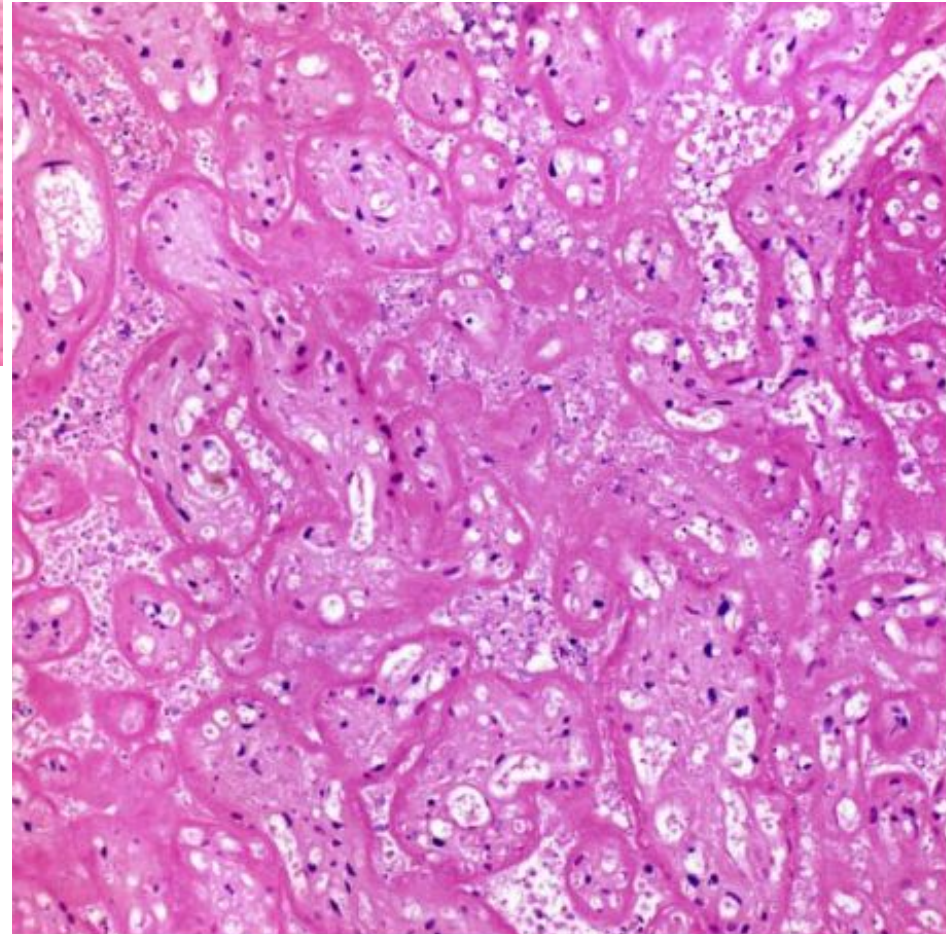
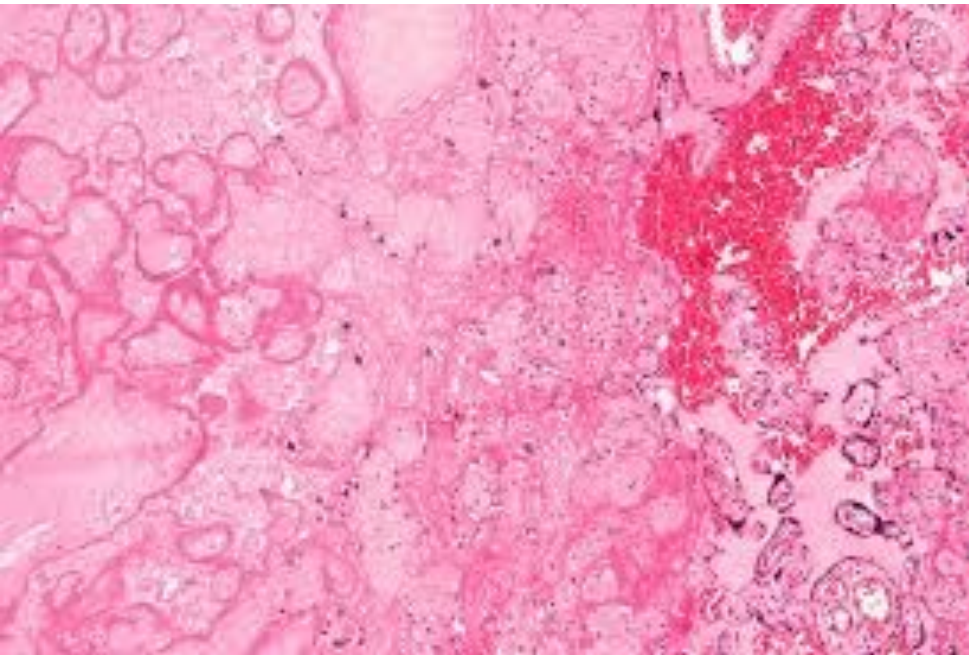
Ишемический инфаркт в плаценте (гематоксилин и эозин)

В плаценте видны множественные очаги некроза неправильной формы розового цвета. В них определяются контуры ворсин хориона, ядерная пыль (кариорексис), сморщивание и гиперхромия ядер эпителия (пикноз). Демаркационная зона не выражена.

Существенные элементы:

1. участок некроза
2. кариорексис

Микро №17



Микро №226

Некротический нефроз при отравлении сулемой (гематоксилин и эозин)

В почке очаговое полнокровие. На большем увеличении — отек стромы; эпителий извитых канальцев набухший и в основном без ядер (кариолизис), цитоплазма в состоянии глыбчатого распада (плазморексис). Некоторые извитые канальцы разрушены — тубулорексис. Прямые канальцы запустевшие, эпителий в них сохранен. Ядра клубочков сморщенные, гиперхромные — кариопикноз.

Существенные элементы:

1. некротизированный эпителий извитых канальцев (кариолизис, плазморексис)

Микро №226

