

15.10.2018

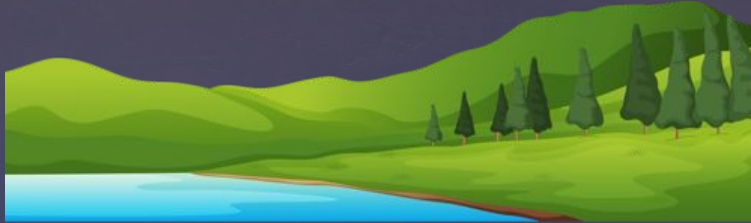
Факторы размещения хозяйства

Запись в тетрадь

ФАКТОРЫ РАЗМЕЩЕНИЯ ХОЗЯЙСТВА (ФРХ) – условия, которые оказывают решающее влияние на выбор места для размещения конкретного производств или видов хозяйственной деятельности.

Ответ на вопрос

КАК ВЫ СЧИТАЕТЕ, КАКИЕ ФАКТОРЫ СЧИТАЮТ
САМЫМИ ПЕРВЫМИ?



Запись в тетрадь

Первый (исторический) фактор –
природный (природные условия,
природные ресурсы)



Запись в тетрадь

ФРХ не являются неизменными. По мере развития общества и хозяйственной деятельности людей усложнялись существующие факторы размещения и появлялись новые.

Виды ФРХ

Запись в тетрадь

Природный: количество и качество запасов
ПИ, климат, гидрологические ресурсы,
характер рельефа и др.

Социально-экономический: размещение
населения, количество и качественная хар-ка
трудовых ресурсов.

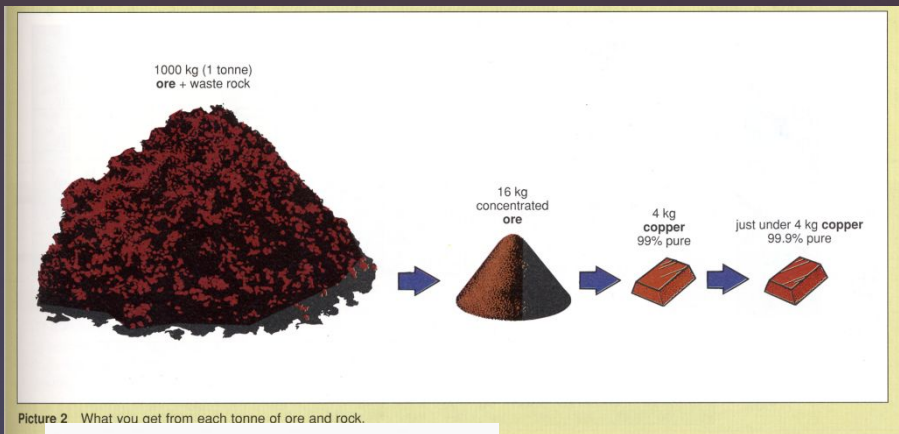
Материально-технологический: материально-
техническая и научная база, развитость
структуры рынка.



Запись в тетрадь

ФРХ	Размещение	Отрасли производства

Сырьевой фактор.



Picture 2. What you get from each tonne of ore and rock.



Топливный фактор



Чугун



Сталь



Трудовой

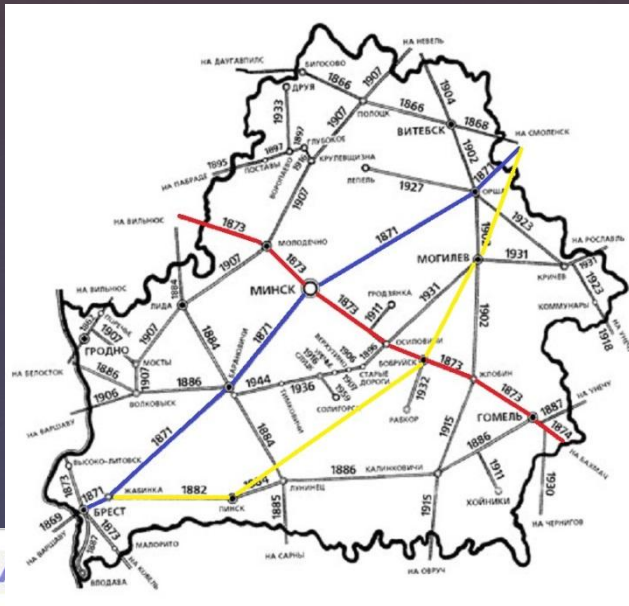


Виталий Галасев © специально для Ridus.ru

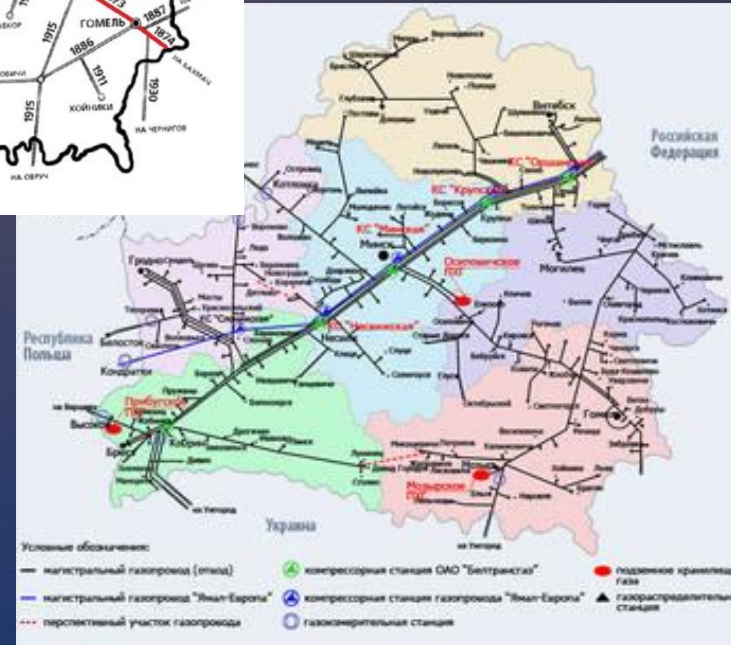
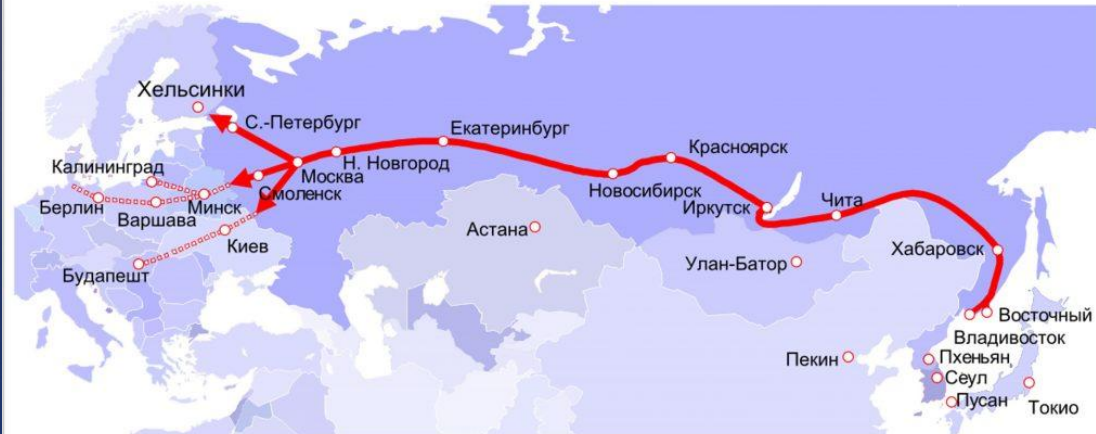
Потребительский



Транспортный



ТРАНССИБИРСКАЯ М



Развитие науки и технологий



<http://www.park.by/>

Экологический



Домашнее задание: материалы НОП