

# Романтизм в изобразительном искусстве Европы XIX века

Романтизм –  
художественное направление?

Особенности национальных  
школ романтизма

Конфликт с предшествующей  
культурой (оппозиция класси-  
цизма)

Романтический историзм  
в искусстве и архитектуре и поиски новых концепций и формальных приемов



# Немецкий романтизм в изобразительном искусстве

(1800-е – 1830-е годы)

Состояние профессиональной школы в немецких государствах

Йенский романтизм в литературе и культуре

Историзм в искусстве и архитектуре

Доминирование философского и религиозно-философского содержания; **аллегоричность произведений любых жанров**

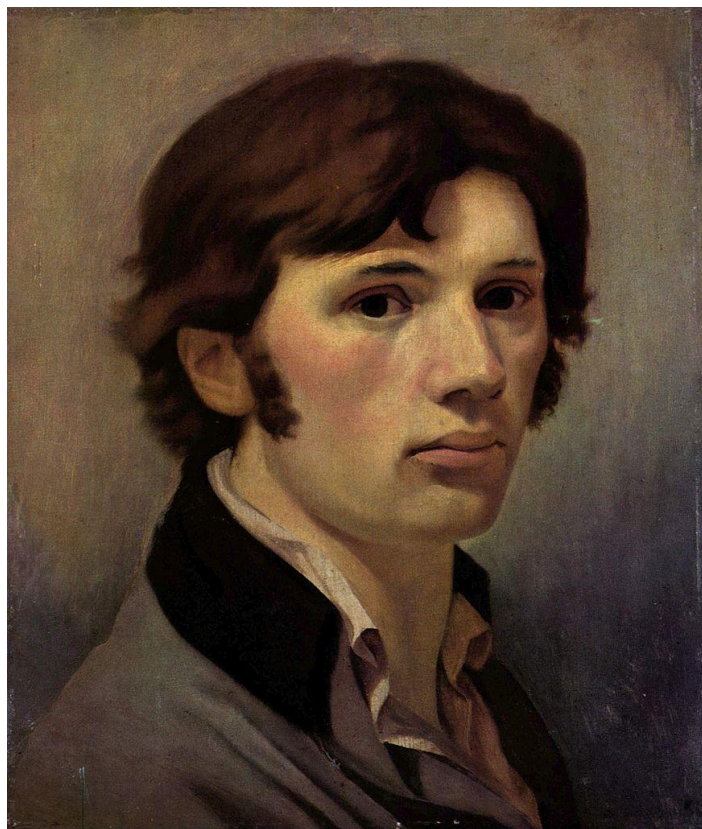
Особый пиетет к пейзажу



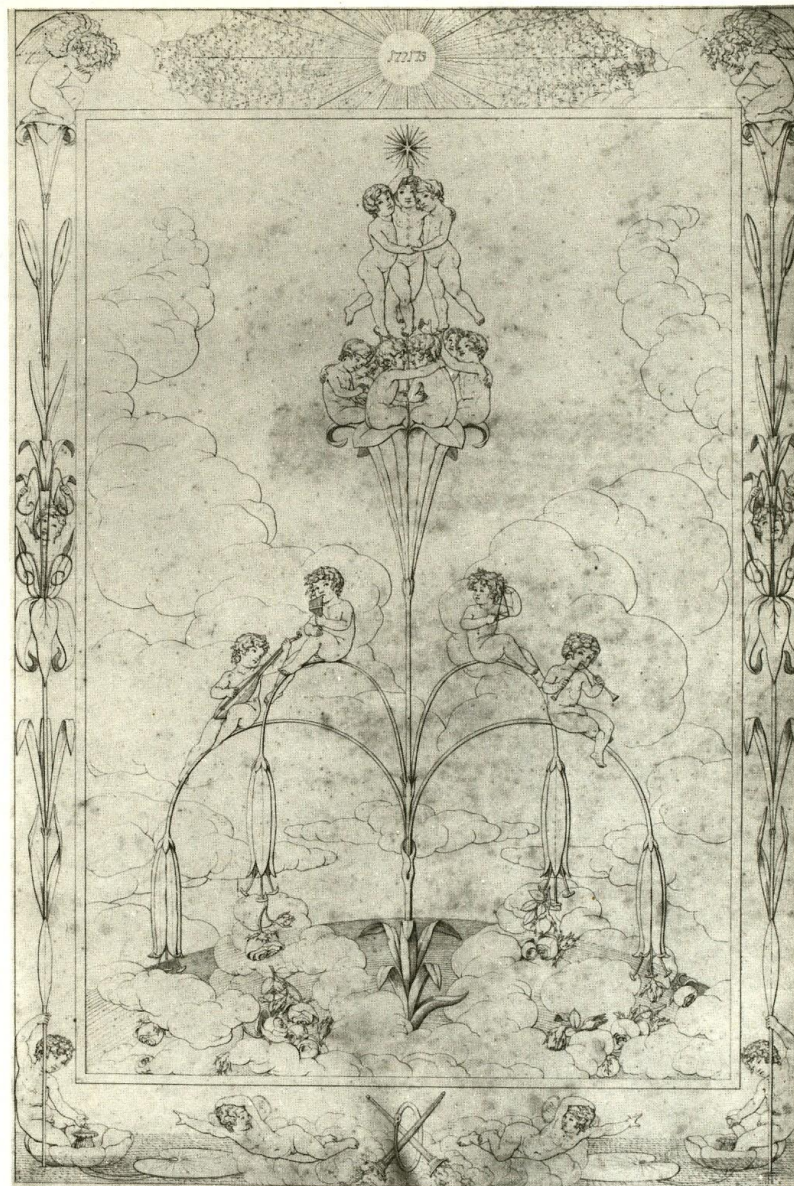
К.-Д. Фридрих. Побережье Балтики.  
Акварель. 1806

Филипп Отто Рунге

(1777 – 1810)



Автопортрет. 1802



24 Philipp Otto Runge. Die vier Zeiten. Der Morgen

Цикл «Времена дня». 1803

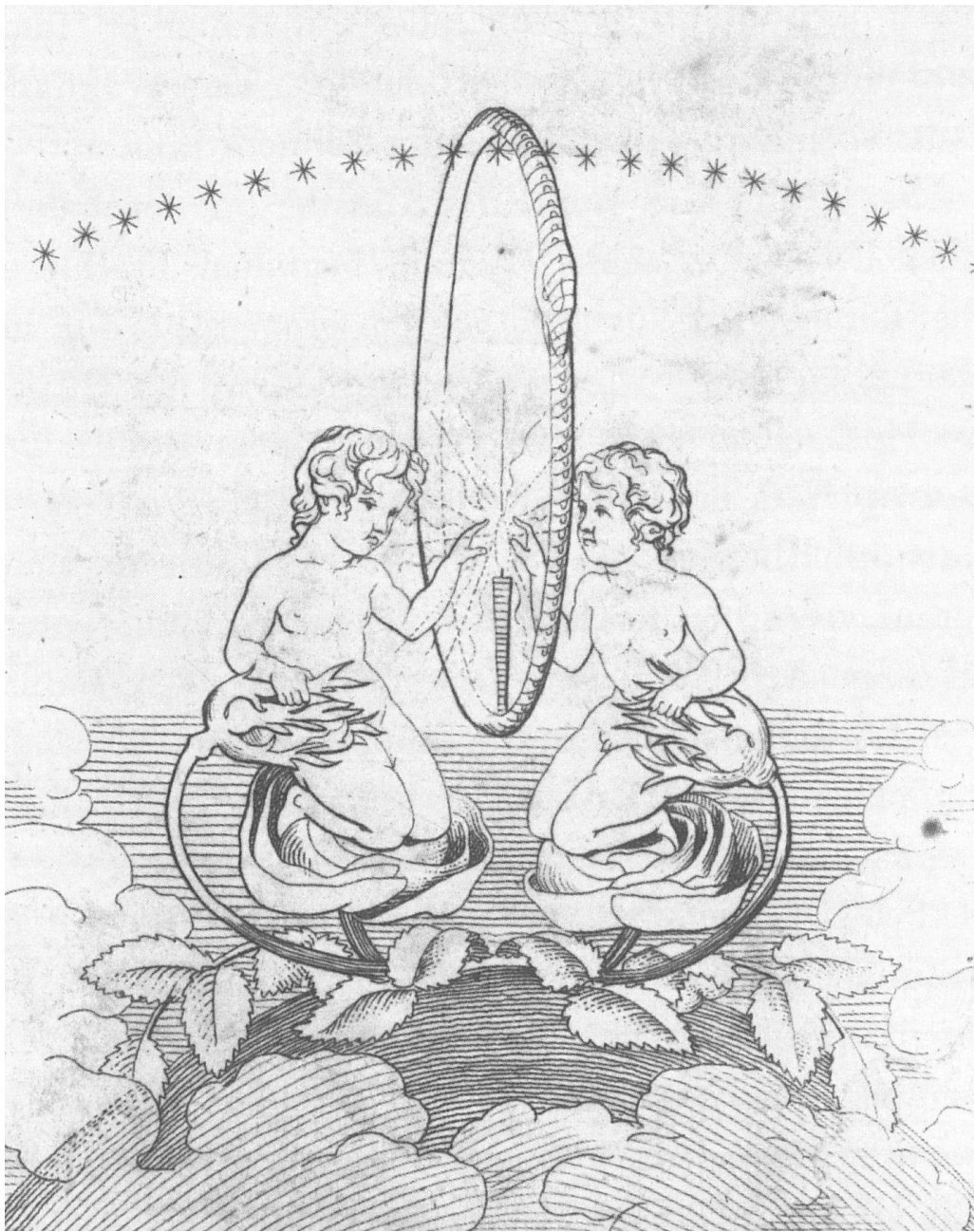
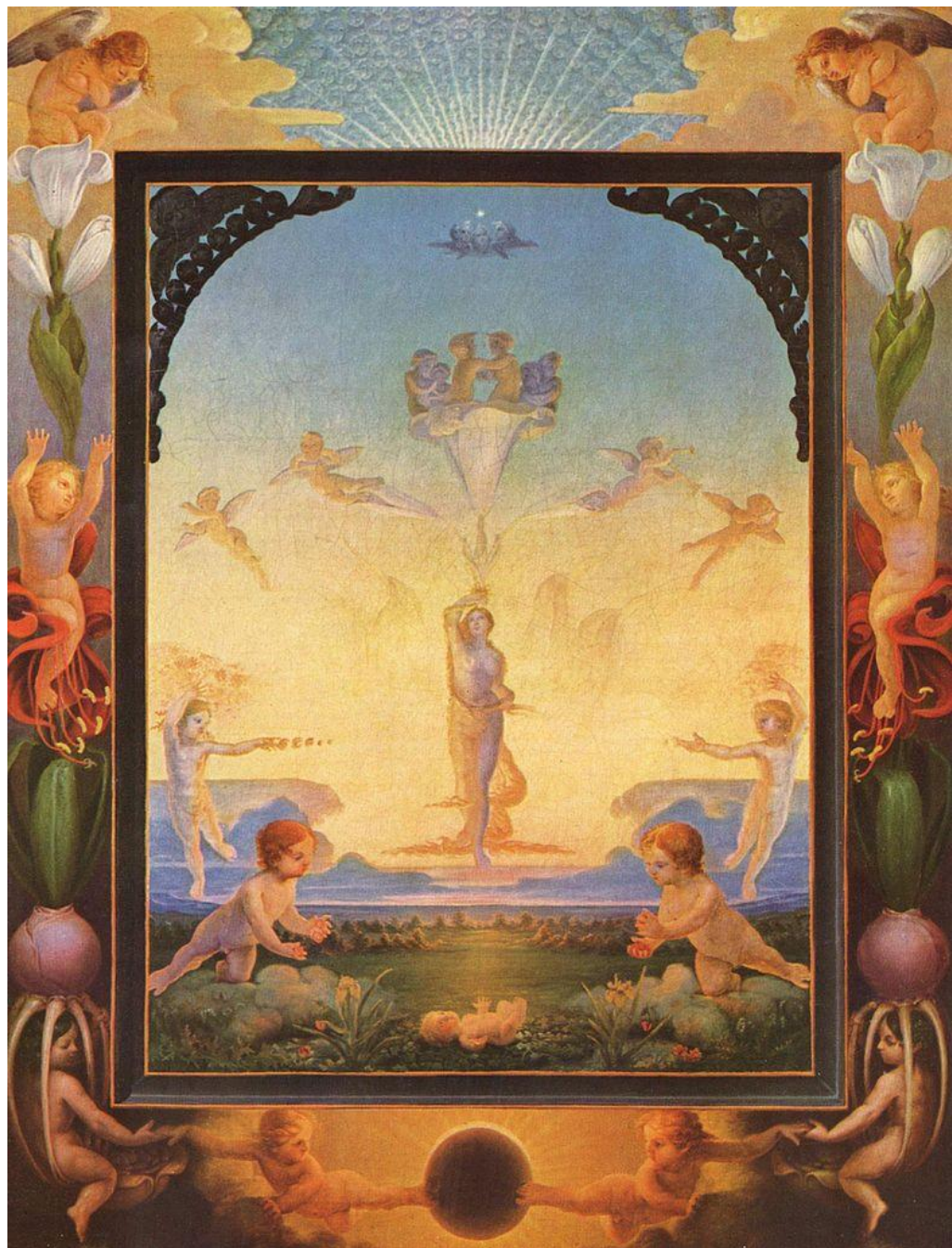
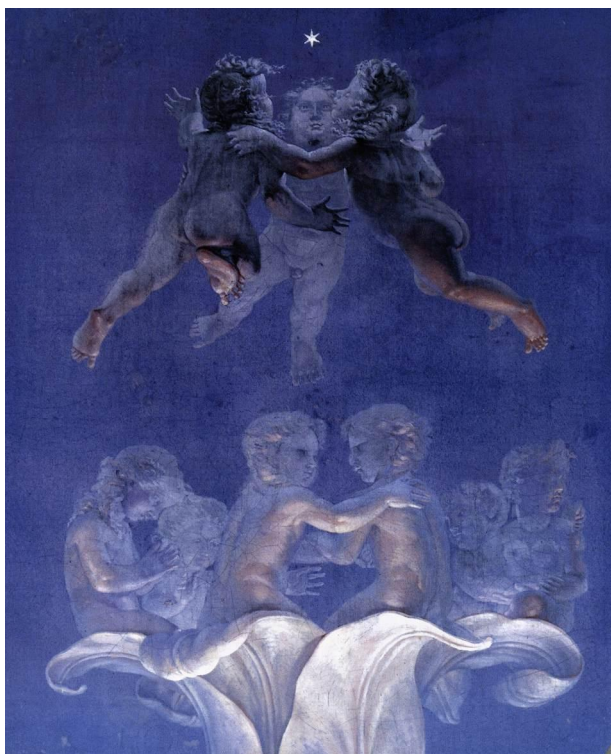


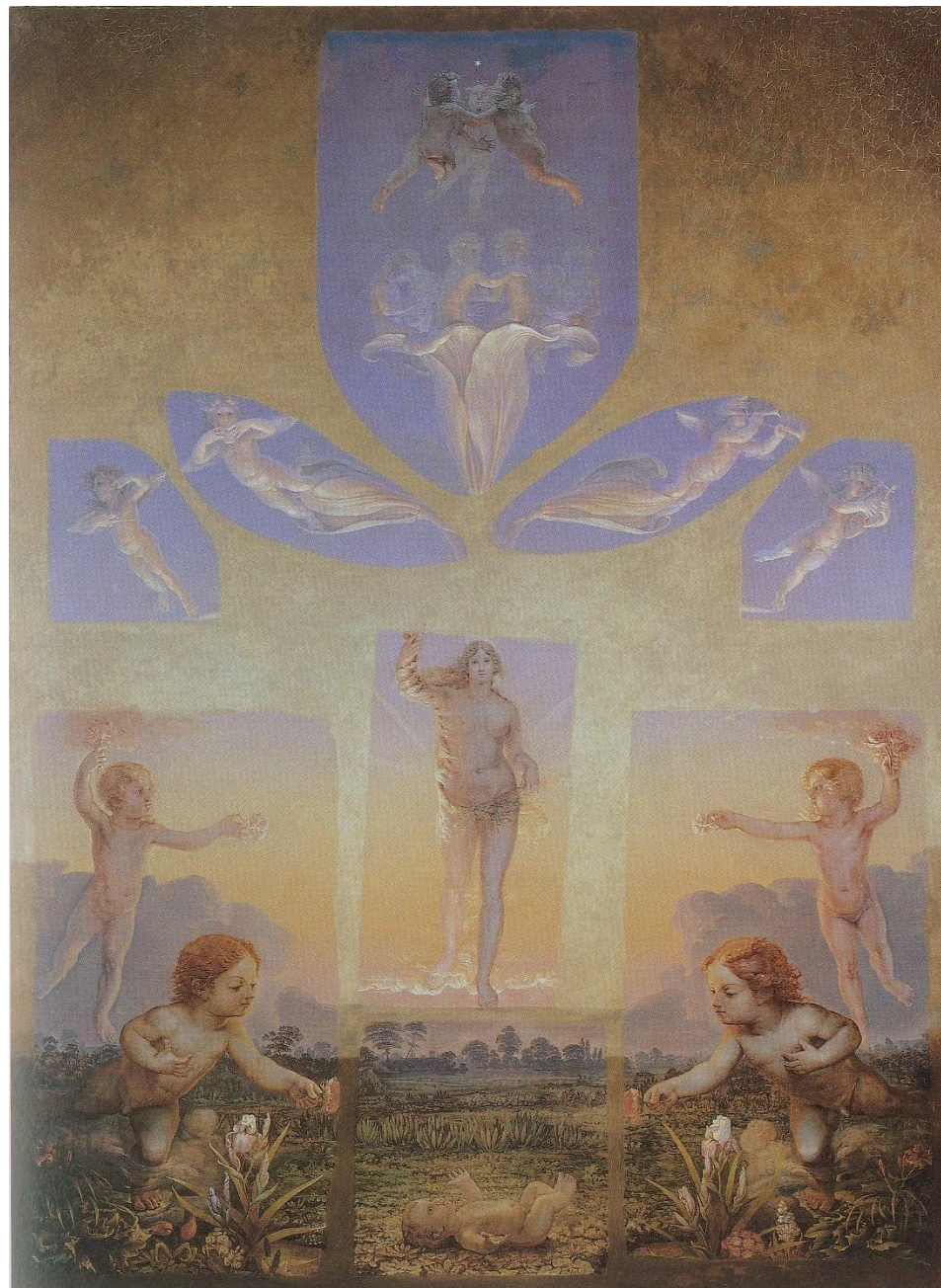
Иллюстрация к «Швабским  
песням любви» Л. Тика.  
1804



Малое «Утро». 1808



Большое «Утро». 1808





Портретный жанр

Паулина, жена художника.  
1810



Портрет родителей и племянников. 1806



Портрет Луизы Пертес. 1804





Дети Хюльзенбека. 1805



Несохранившаяся картина «Мы втроем» (1805)  
Автопортрет художника с Паулиной и братом Даниэлем

## Картины на христианские сюжеты



Апостол Петр и Христос на Генисаретском озере. 1806



Автопортрет. 1810

Каспар-Давид Фридрих

(1774 – 1840)

Жанр: пейзаж-аллегория



Вид побережья. Сепия

Источники романтического пейзажа Фридриха:

- топографический пейзаж (ведута),

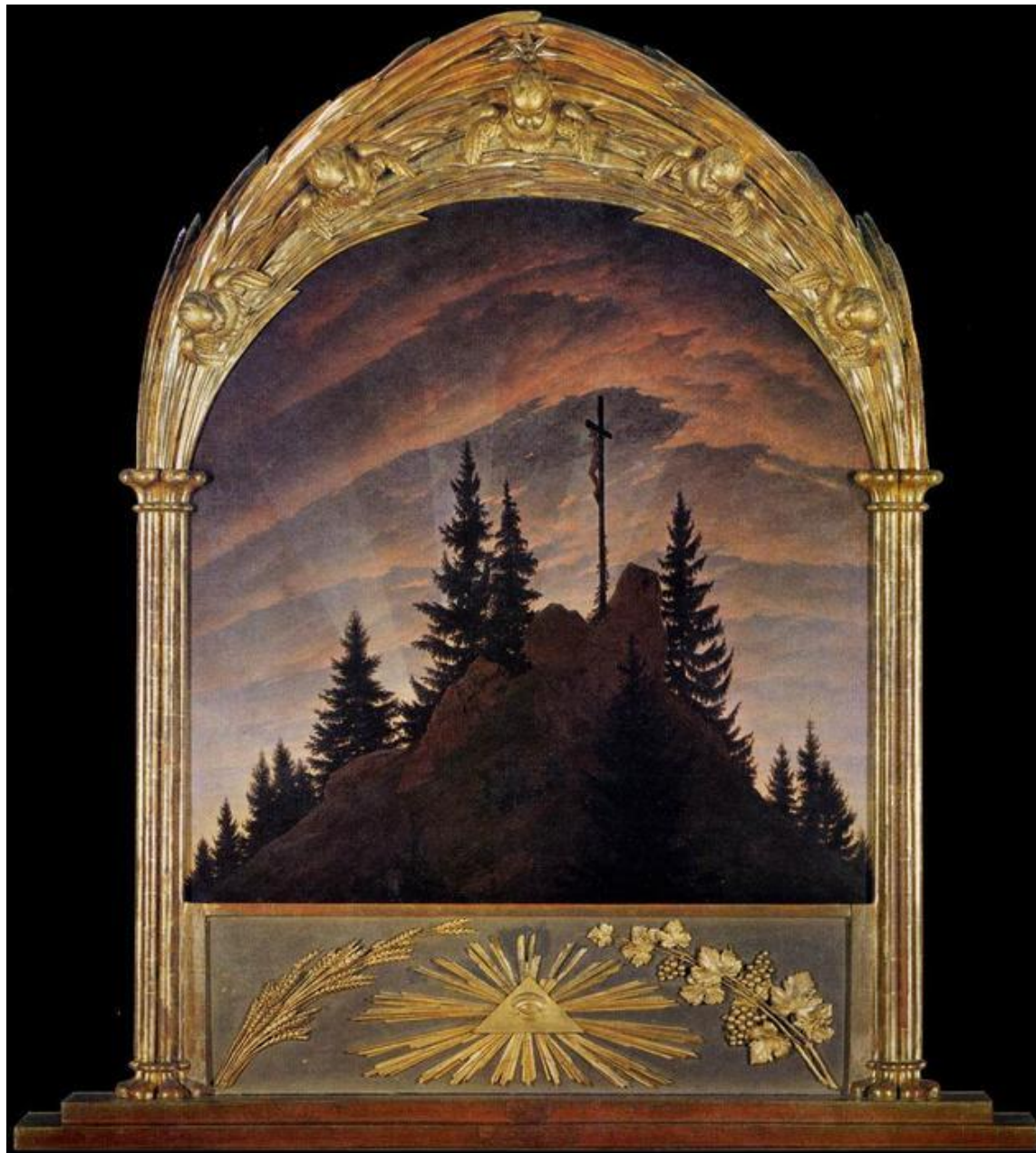
- голландская пейзажная риторика XVII века



Аббатство в дубовом лесу. 1808



Монах на берегу моря. 1808



Крест в горах (Тетченский алтарь). 1808



Ночь в гавани (Сестры). 1820



На паруснике. 1818





Двое, наблюдающие за восходом луны. 1819

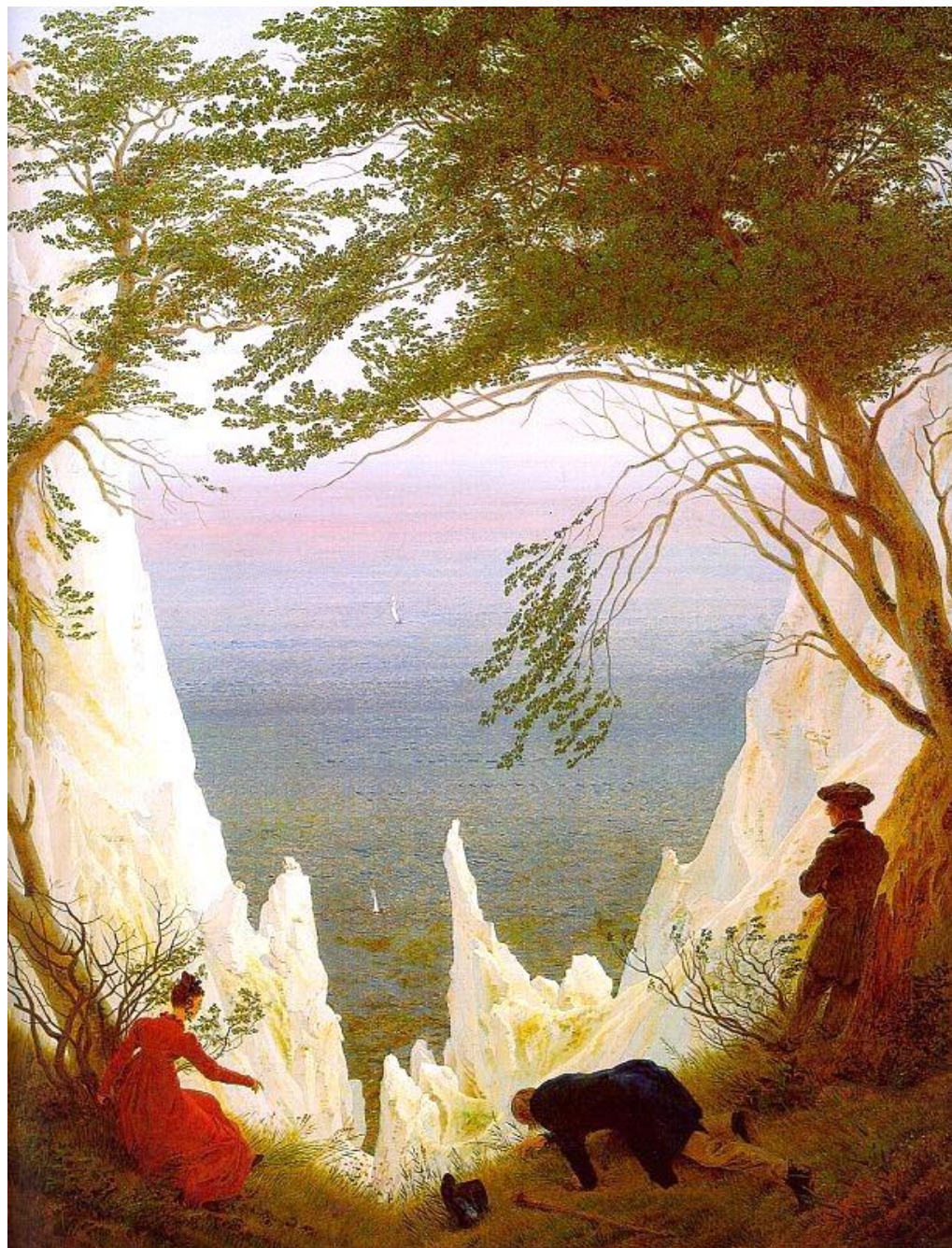


Зимний ландшафт. 1810-е годы



Ватцман. 1825

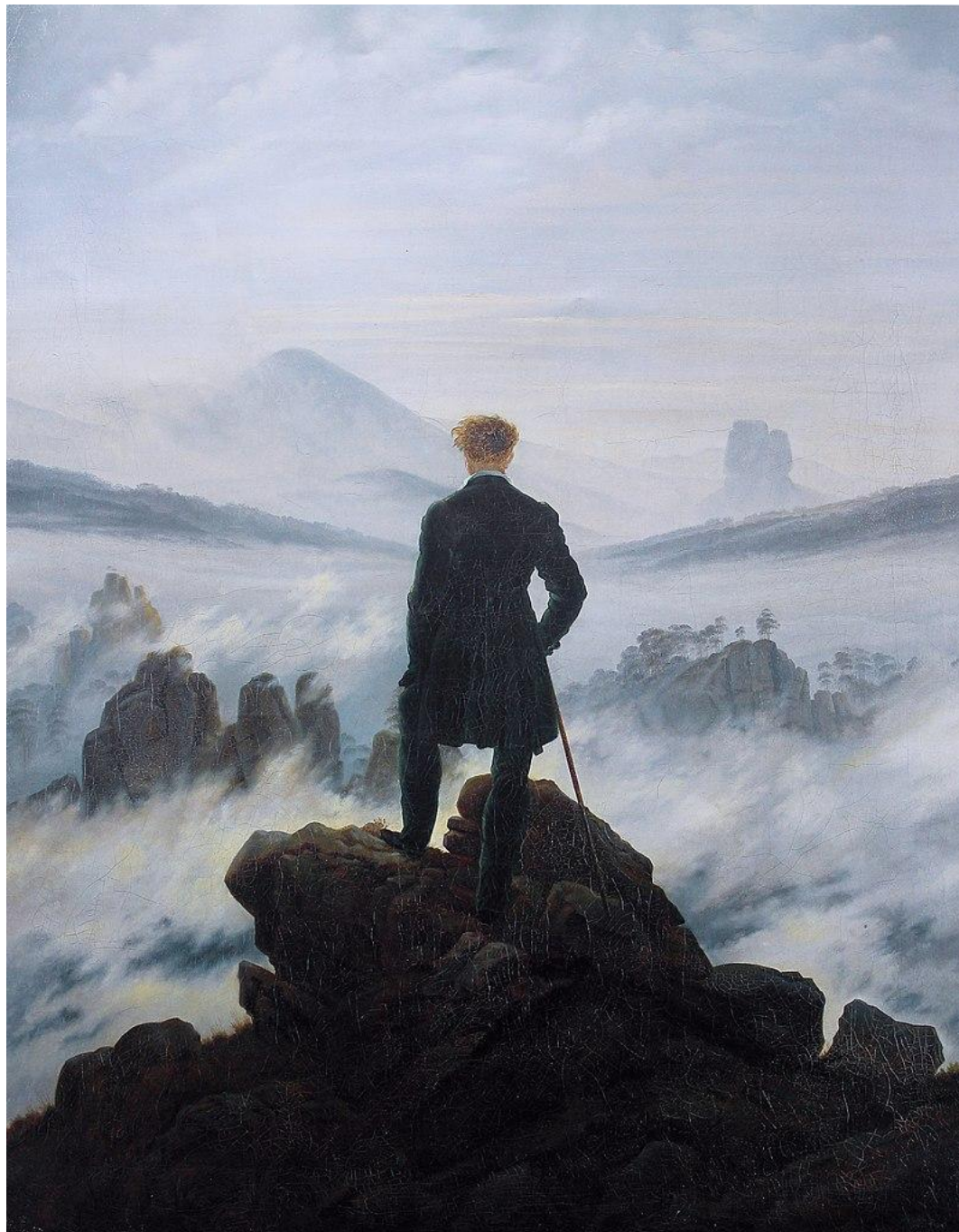
Меловые скалы  
на острове Рюген. 1818





Вход на кладбище.  
1825

Путешественник  
над морем тумана. 1817





Большой заказник близ Дрездена. 1832



Полярное море (Гибель «Надежды»). 1824





Ступени жизни. 1835

Французский егерь в лесу.  
1812



Сова на могиле.  
1830-е годы





Карл-Густав Карус.  
Вид на Дрезден при заходе солнца. 1822



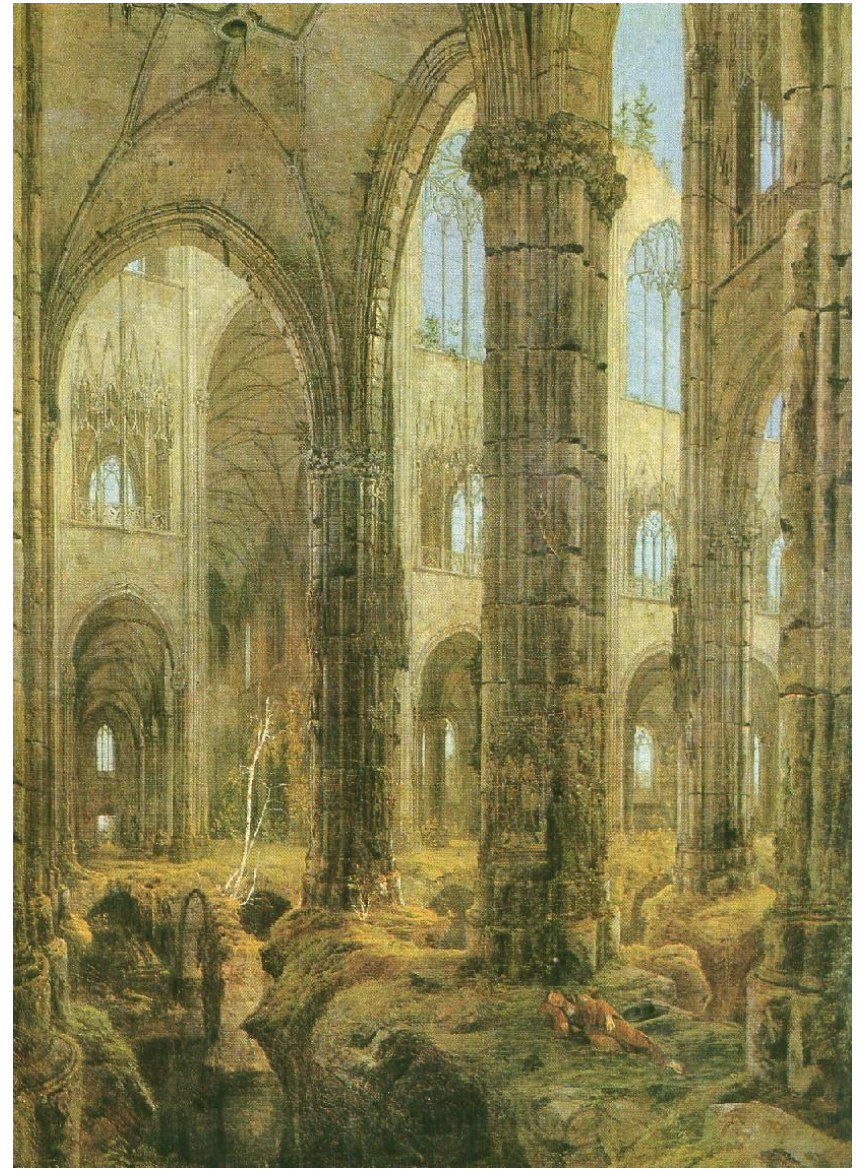
Карл-Фридрих Шинкель. Собор. 1811



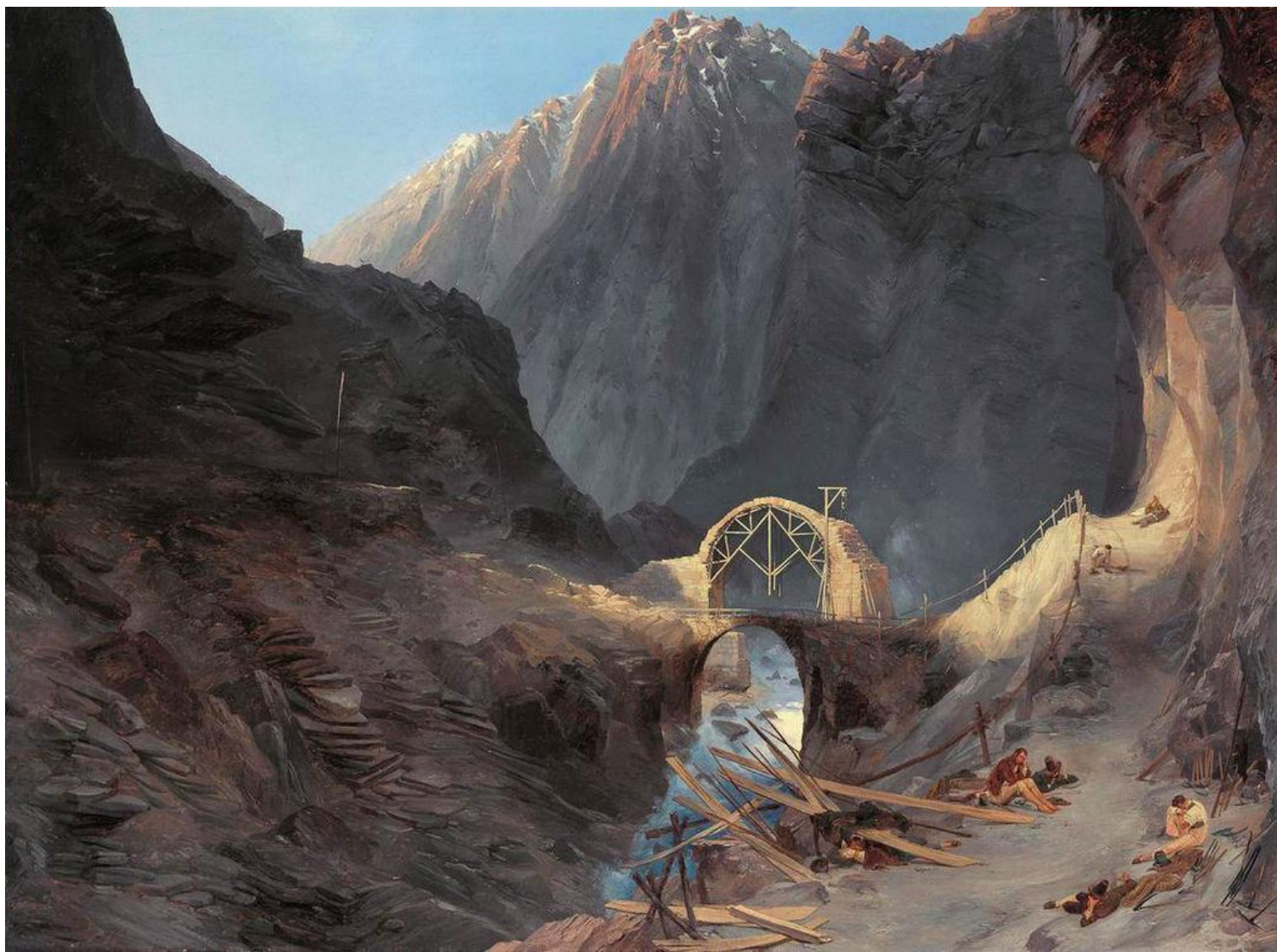
Карл-Фридрих Шинкель.  
Католический собор, пфальц и средневековый город на реке.  
1815



Карл Блехен.  
Вид Сан-Сусм в Потсдаме. Около 1830



Руины готического собора. 1826



Карл Блехен. Чертов мост в горах. Около 1830