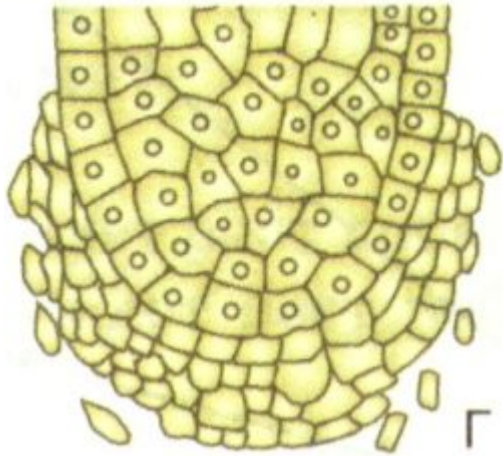


The background features a repeating geometric pattern of teal and white triangles outlined in gold, creating a chevron-like effect.

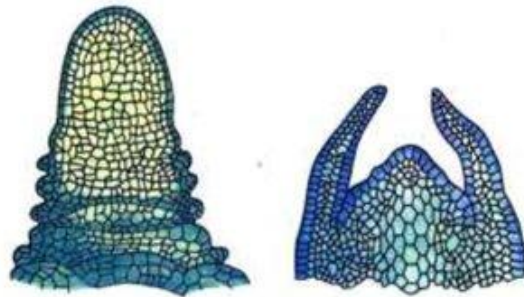
Ткани растений

Образовательная (Меристема)



| Строение | Местонахождение | Функция |
|---|---|--|
| Молодые мелкие клетки с крупным ядром. Интенсивно делятся митозом | Верхушечная – почки побегов, кончики корней (конусы нарастания) | Рост органов в длину, образование тканей корня, стебля, листьев, цветов. |
| | Вставочная – в междоузлиях стебля и у основания листьев | |
| | Боковая Камбий) – между древесиной (ксилемой) и лубом (флоэмой) стеблей и корней | Рост корня и стебля в толщину |

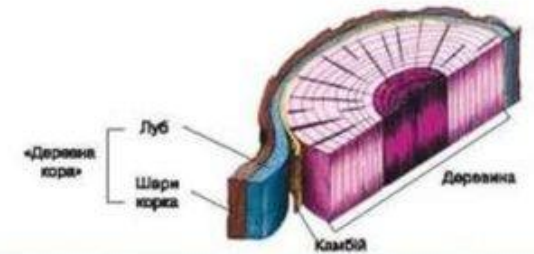
Верхушечная меристема (конус нарастания стебля)



38



интеркалярная меристема в стебле однодольного растения



Покровная



НАЗВАНИЕ
ТКАНИ

Механическая

ФУНКЦИИ

Опора

ОСОБЕННОСТИ
СТРОЕНИЯ

Клетки живые и мертвые, с утолщенными и одревесневшими оболочками; каменные клетки

МЕСТО-
РАСПОЛОЖЕНИЕ

Механические волокна сопровождают проводящую ткань; тяжи вдоль стебля и корня

КОЛЛЕХИМА (ЖИВЫЕ КЛЕТКИ)

Первая по времени образования механическая ткань. Состоит из живых клеток, округлых или вытянутых.

Стенки клеток неравномерно утолщены в местах соединения нескольких клеток. Обеспечивает упругость органов растения при наличии в клетках достаточного количества воды.

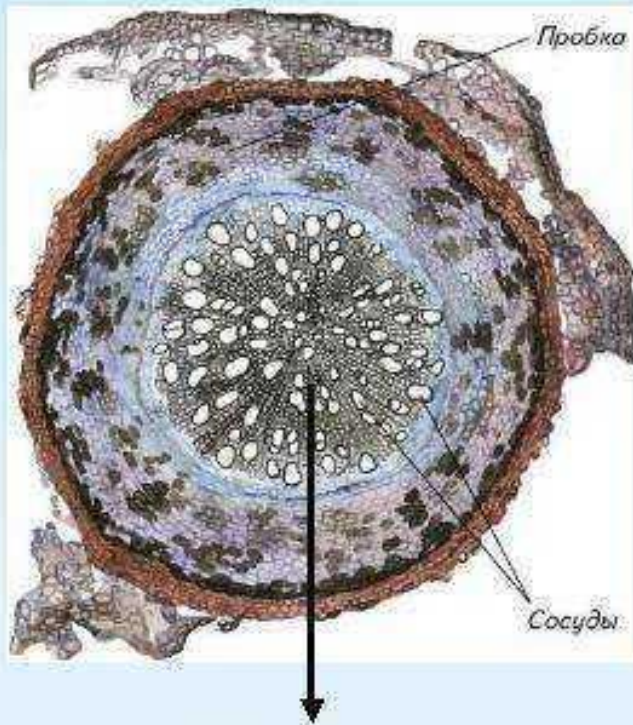
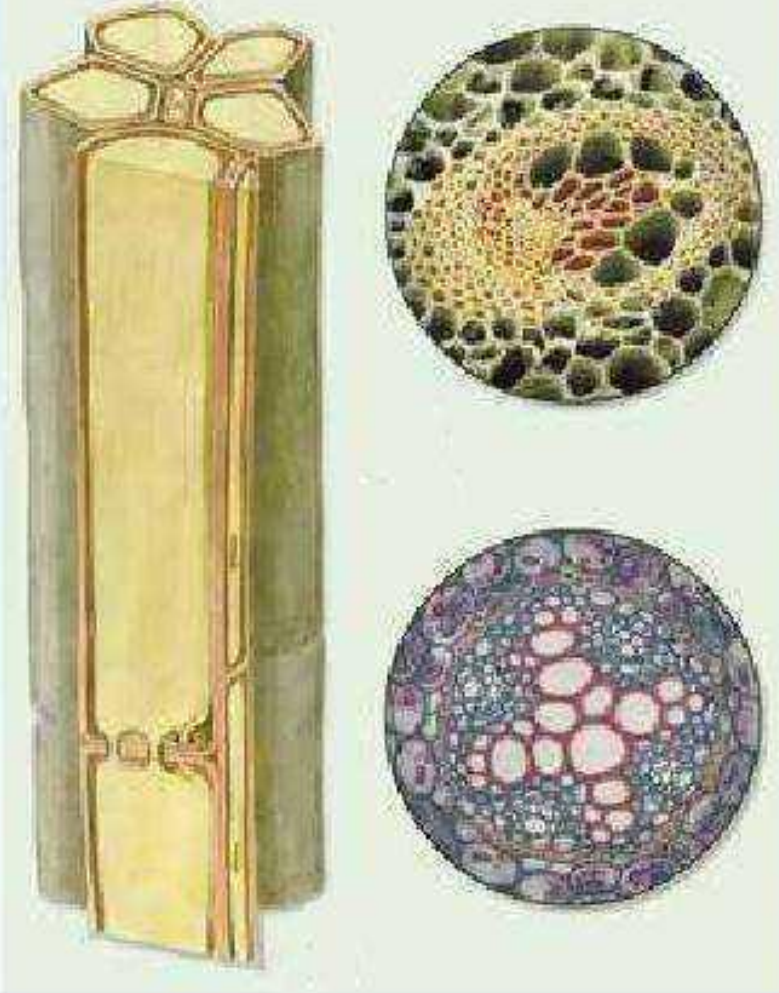


СКЛЕРЕНХИМА (МЕРТВЫЕ КЛЕТКИ)

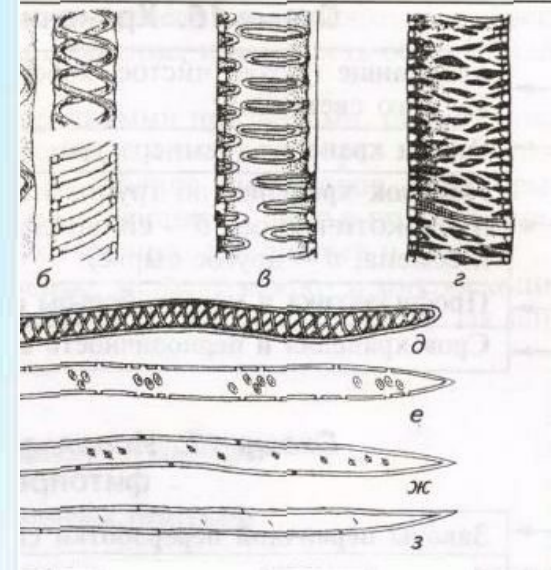
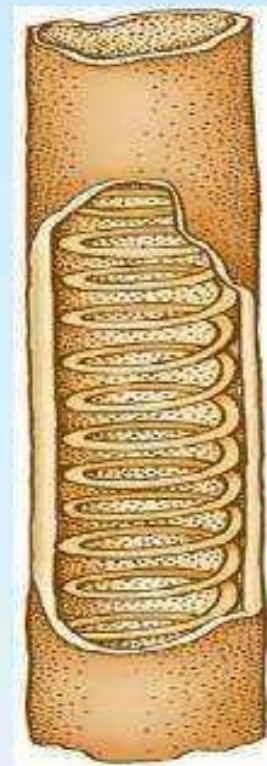
Длинные клетки с толстыми одревесневшими оболочками (волокна). Округлые или ветвистые клетки с сильно утолщенными одревесневшими оболочками (склереиды).



Проводящая ткань



Проводящая



Строение ткани:

- Мертвые клетки – древесина (проводит воду с минеральными веществами)
- Живые клетки – луб (проводит органические вещества)

Функции ткани:

- Проведение питательных веществ

Основная ткань (паренхима)

Ассимиляционная
(хлоренхима)

Мякоть листа
Некоторые клетки
коры стебля

Функции –
фотосинтез

Запасающая

Эндосперм
Видоизменения
корня и стебля
Паренхима
лубяная и
древесная

Функции – запас
питательных веществ,
влаги

Воздухоносная
(аэренхима)

Водные и болотные
растения

Функции – накопление
воздуха в
межклетниках