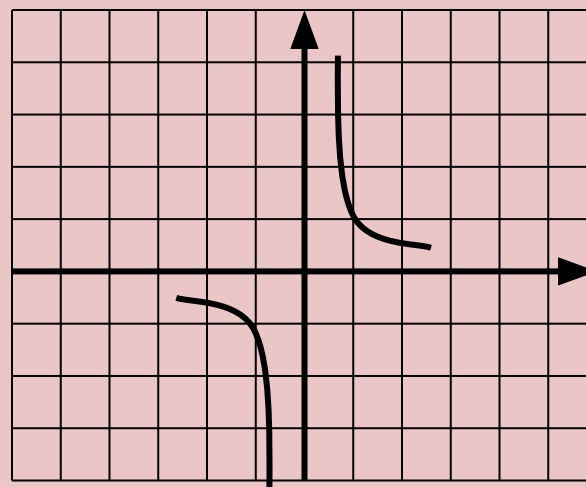
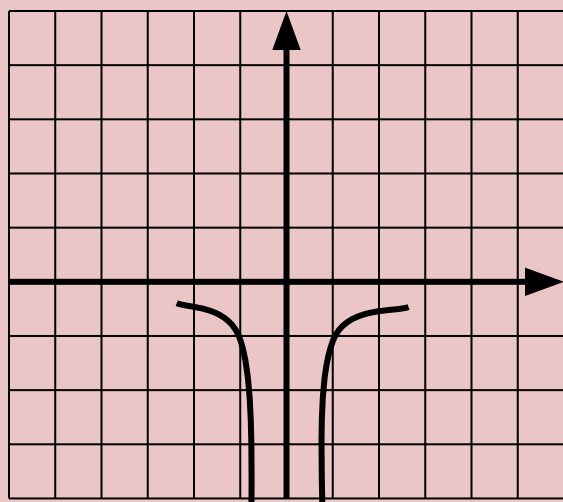
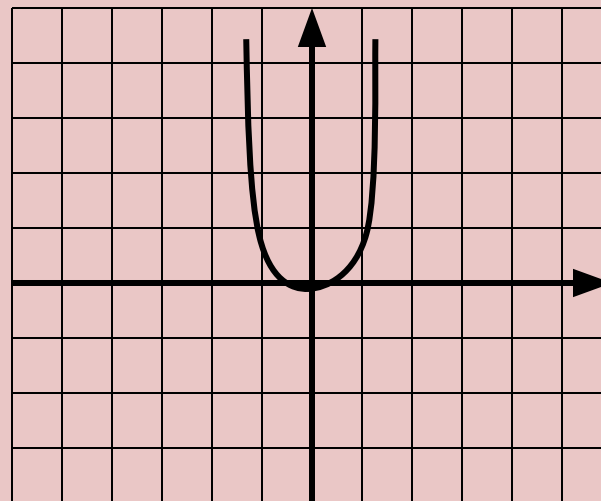
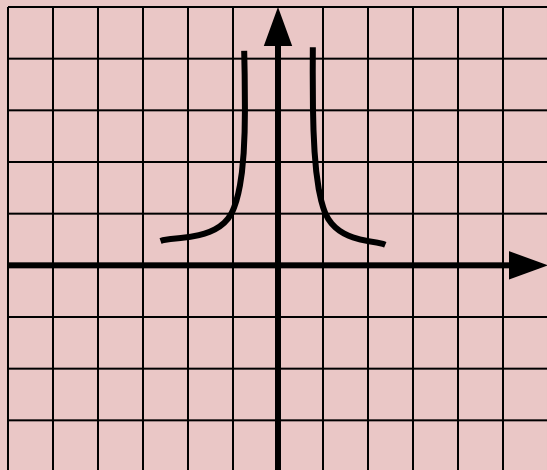
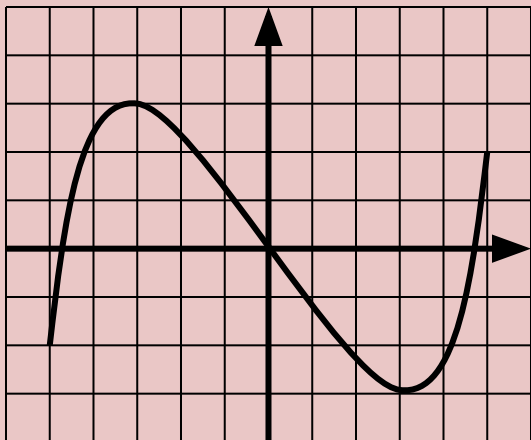


На каком из рисунков изображен график функции $y = x^{-2}$?

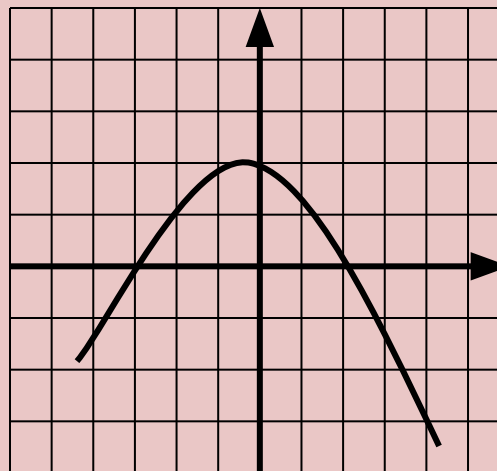


Укажите рисунок, на котором изображен график нечетной функции

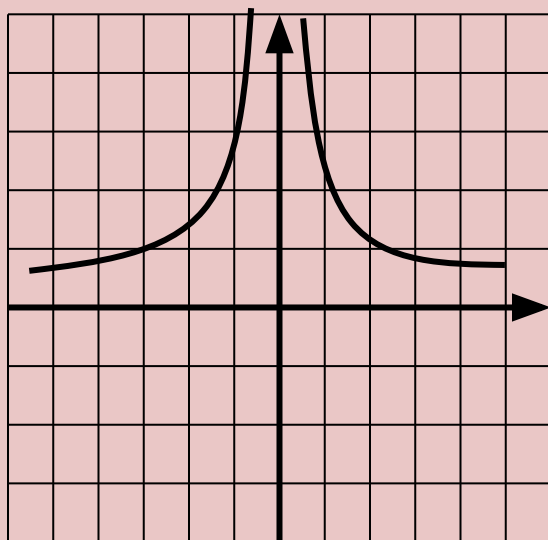
1



2



3



4

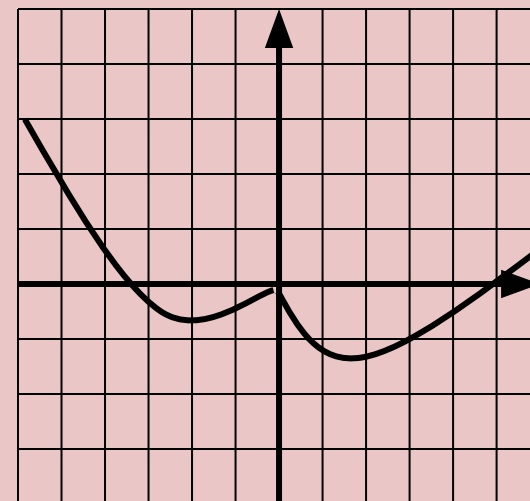
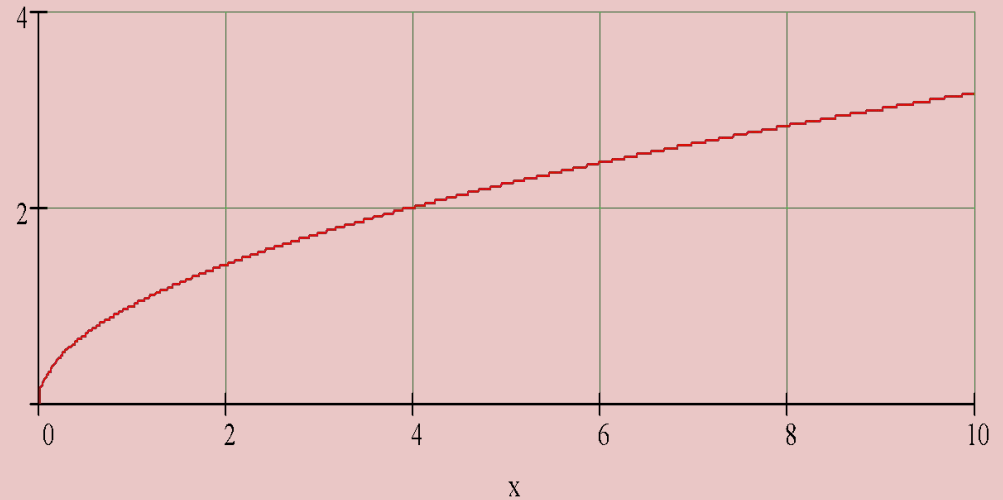


График какой функции изображен на рисунке?

1) $y = \sqrt[3]{x}$

2) $y = x^{-\frac{1}{3}}$

3) $y = x^{\frac{1}{2}}$



Какова область определения
функции $y = x^{-6}$

1) $(0; +\infty)$

2) $(-\infty; 0) \cup (0; +\infty);$

3) $(-\infty; 0);$

4) x – любое число

Укажите множество значений
функции $ó = \tilde{o}^{\sqrt{5}}$

- 1) $(0; +\infty)$;
- 2) $(0; \sqrt{5})$;
- 3) $(-\infty; 0)$;
- 4) $(-\infty; +\infty)$.

