

Тема урока

- Сорты значимых культурных растений и пород домашних животных

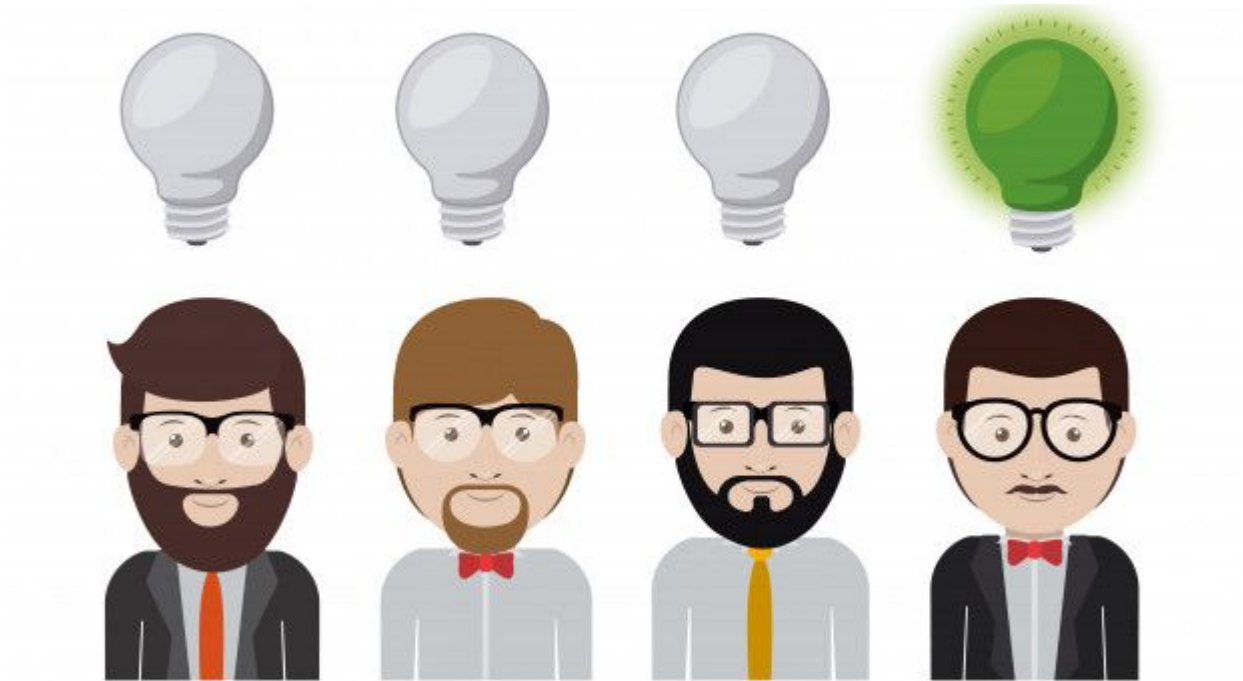
Цель обучения

- 8.2.4.4 описывать сорта значимых культурных растений и пород домашних животных

Цели урока

- оценить значение искусственного отбора для селекции
- описать сорта и породы животных, значимых в сельском хозяйстве.

Точка зрения Искусственный отбор



Подумайте и ответьте

- Что такое селекция?
- Кто такие селекционеры?
- Расскажите об истории селекции
- В чем польза науки селекции?

Тема урока

- Сорты значимых культурных растений и пород домашних животных

Цель обучения

- 8.2.4.4 описывать сорта значимых культурных растений и пород домашних животных

Цели урока

- оценить значение искусственного отбора для селекции
- описать сорта и породы животных, значимых в сельском хозяйстве.

Задание группам: приготовить презентацию Power Point

Казахская



Пшеница «Асыл



Казахский
архаромерино



Картофель
«Дуняша»



Костанайская
лошадь



Яблоки
Апорт



Оформление и оценка презентации

Содержание

- ▶ признаки, придающие значимость животным/культурам в сельском хозяйстве
- ▶ история породы/сорта
- ▶ какие-либо недостатки, которыми могут обладать порода/сорт.

Критерии оценивания

- ▶ 1. Описаны признаки, придающие значимость животным/культурам в сельском хозяйстве.
- ▶ 2. Описана история породы/сорта.
- ▶ 3. Определены какие-либо недостатки, которыми могут обладать порода/сорт.

Заполните таблицу:

Сорт/ порода	Пизнаки, придающие значимость	Краткая история породы / сорта	Недостатки породы/ сорта
Казахская белоголовая			
Пшеница «Асыл сапа»			
Казахский архаромеринос			
Картофель «Дуняша»			
Костанайская лошадь Апорт			

Закрепление

1. Чем отличаются культурные растения и домашние животные от своих диких предков?

2. От чего зависит успех селекционной работы?

Ответы

Вопросы для закрепления:

1. Чем отличаются культурные растения и домашние животные от своих диких предков?

- Размеры и продуктивность у культурных видов выше, чем у родственных диких видов
- культурные растения лишены средств защиты от поедания: горьких и ядовитых веществ, шипов, колючек
- у культурных форм сильно развиты отдельные признаки, бесполезные или вредные для существования в естественных условиях, но полезные для человека

2. От чего зависит успех селекционной работы?

От генетического разнообразия исходной группы. При выведении новых пород Ж и сортов Р важны поиски и выявление полезных признаков у диких предков.

РЕФЛЕКСИЯ

1. Что я узнал? Чему научил



2. Что осталось непонятым?



3. Над чем необходимо работать?

