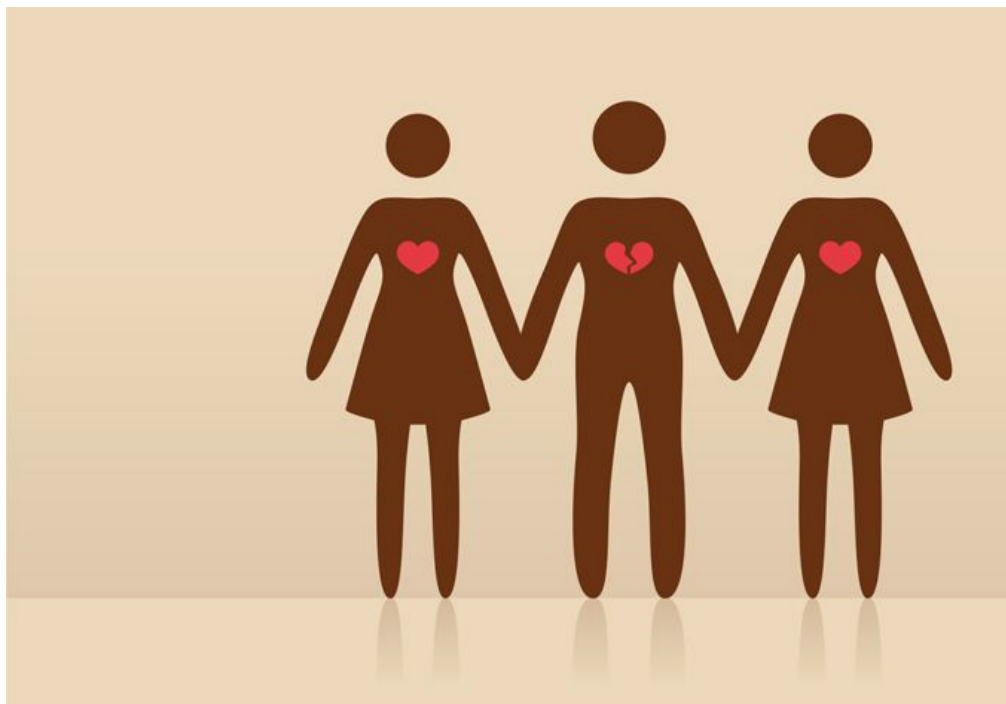


Типология супружеской измены

Подготовила: Горбенко Ж.А.
студентка ПСД/с-18-2-о

Брачные отношения и гражданские союзы предполагают сексуальную эксклюзивность отношений. Именно это условие делает партнеров особенными, уникальными друг для друга. Оно же создает предпосылки для безопасной привязанности — такой, которая дает чувство защищенности и уверенности и не приносит боли. А нарушение соглашения о сексуальной исключительности ведет к разрушительным последствиям. И тем не менее измены происходят. Однако причины их различны — как и те переживания, которые возникают при этом в паре.



Романтическая измена

Она основана на фантазиях и часто происходит, когда создают новые отношения для того, чтобы избежать решения проблем, которые ассоциируются у с семьей, работой, отношениями. Люди убегают в фантазию, в которой, как им кажется, их понимают с первого взгляда, дыхания.



Протестная измена

Такая измена происходит, когда отношения с постоянным партнером напряжены, есть много взаимных обид или большая дистанция.

Партнер не чувствует понимания, отзывчивости со стороны другого: вместо этого он ощущает его закрытость, эмоциональную недоступность. Как реакция возникает чувство протеста, гнев, обида.



Измена для привлечения

Внимание
Вступая во внебрачные отношения, партнер пытается заставить другого ревновать. Возможно, он не уверен в своей важности для другого и пытается проверить, насколько его ценят, при этом часто боится быть оставленным.



Измена от

выгорания

Причины такой измены — усталость, эмоциональное истощение, которое возникает в том случае, когда двое испытывают взаимное разочарование или когда их что-то удерживает вместе (например, дети), но многократно предпринятые попытки сохранить отношения провалились и уже никто ни на что не надеется.



Страховочная

измена

Такая измена — следствие страха близости, с одной стороны, и страха быть оставленным, с другой.



Измены властного

игрока

Такого рода измена — способ сказать другому: «Я здесь главный, все будет как я хочу». Часто такое поведение основано на убеждениях, исходящих из родительской семьи: «работа над отношениями — это для слабых» или «мужик имеет право». К этому же типу относится компульсивная измена.



Вопросы:

1. Причины протестной измены
2. Причины романтической измены
3. По вашему мнению какой тип измены встречается чаще всего?
4. Что же тогда удерживает рядом с компульсивными людьми их партнеров?
5. В каком типе имен страх остаться в одиночестве могут подтолкнуть к встречам на стороне?
6. Выскажите свое мнение о изменах для привлечения внимания.

Спасибо за внимание!
Любите и будьте любимы!

