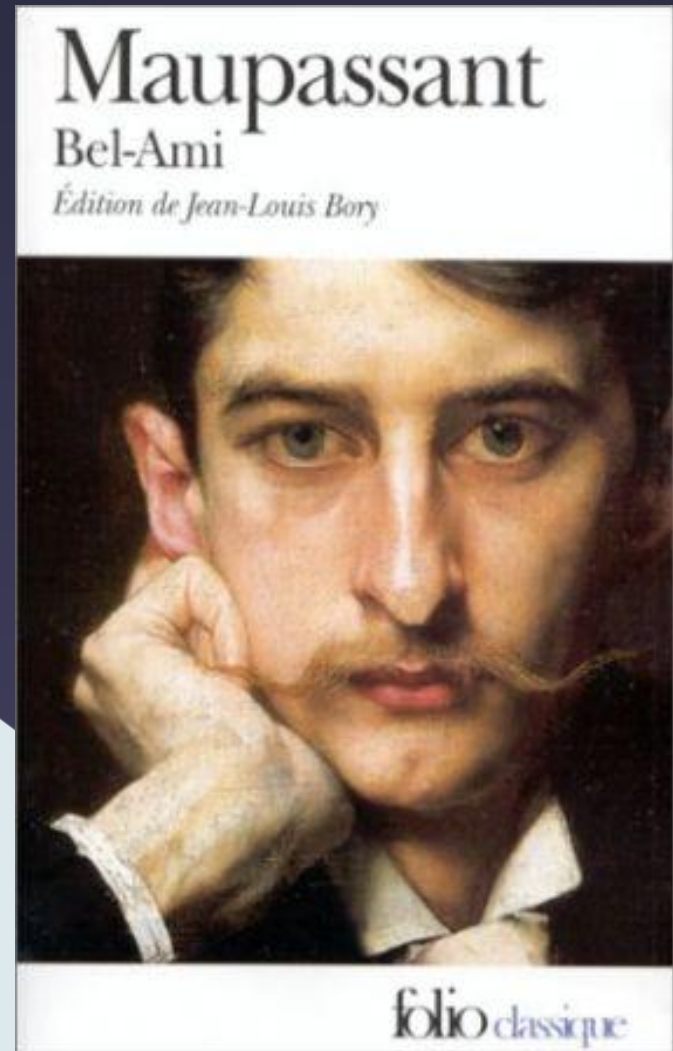


Социально-критическая
и этическая
проблематика романа
Ги де Мопассана «Милый
друг»

Целью данной работы является анализ актуальной этической и социально-критической проблематики романа "Милый друг" Мопассана.



В данной работе поставлены следующие задачи:

- - кратко охарактеризовать творческий путь писателя;
- - проанализировать идейное содержание романа "Милый друг";
- - выявить жанровые и сюжетные особенности романа;
- - проанализировать особенности характеров главных персонажей;
- - доказать актуальность затронутых проблем в XXI веке.
-

В ходе данной работы были использованы следующие методы:

- 1) историко-культурный метод – для анализа критической литературы по проблеме идейных и художественных особенностей творчества писателя;
- 2) метод сплошной выборки – для нахождения материала, характеризующего основных персонажей романа;
- 3) анализ, наблюдение
- 4) сравнительный метод – для анализа подходов разных критиков.



Ги де
Мопассан
1850-1893



ГИ ДЕ МОПАССАН

ПОЛНОЕ
СОБРАНИЕ СОЧИНЕНИЙ
Под общей редакцией
ПОДАРИЛИНА и П. АЛЕКСАНДРОВИЧЕВ

ТОМ
XIII

СТЕТИ И ОЧЕРКИ
НЕИЗДАННЫЕ СТИХИ
ПЕРЕПИСКА



Государственное Издательство
Художественной литературы
Москва • 1950

- **Критический реализм** — художественный метод и литературное направление, сложившееся в XIX веке. Главная его особенность — изображение человеческого характера в органической связи с социальными обстоятельствами, наряду с глубоким социальным анализом внутреннего мира человека.

Guy de
Maupassant

Bel Ami

Texte intégral lu par
Jacques Roland



Guy de Maupassant

BEL AMI







Bel Ami

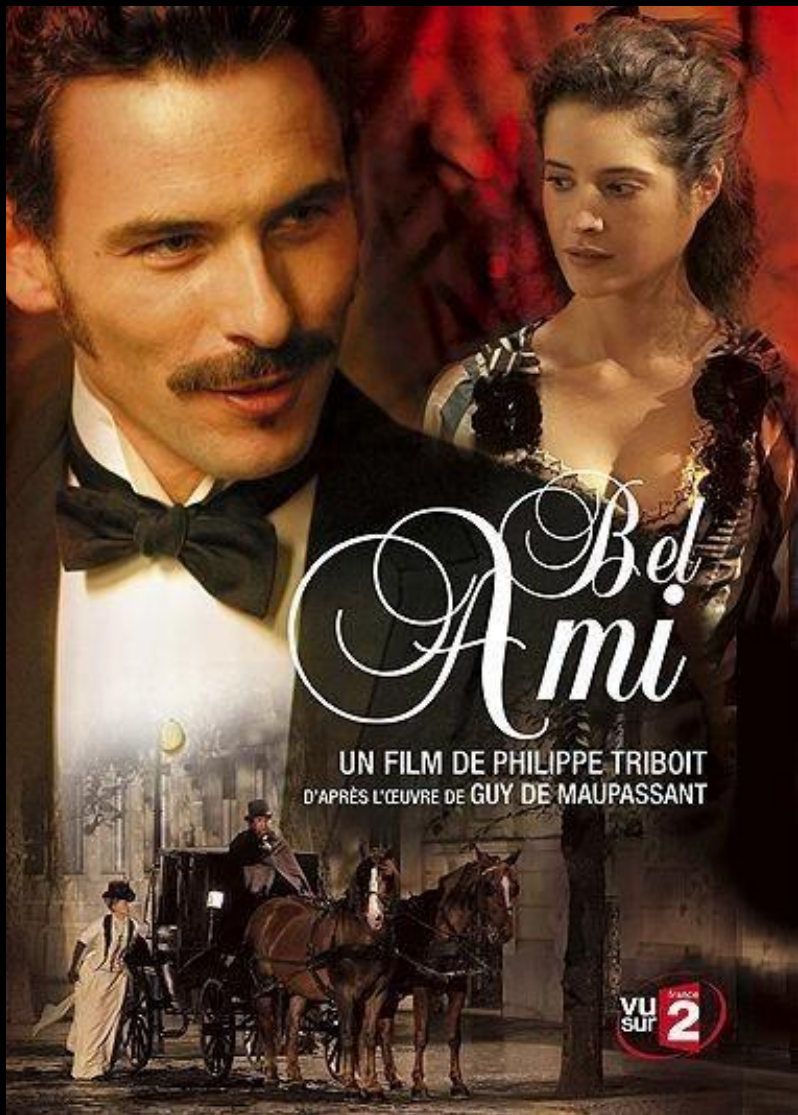
*Robert
Pattinson*



*Uma
Thurman*

Антигерой - тип литературного героя, лишенный подлинно героических черт, но занимающий центральное место в произведении и выступающий в той или иной степени «доверенным лицом» автора; условно вычленяется в типологии литературных характеров XIX – XX вв. Появление литературных образов такого рода сигнализирует о кризисе личности и утрате духовных ориентиров в условиях отчуждения и прозаического опошления жизни.





Bel Ami

UN FILM DE PHILIPPE TRIBOIT
D'APRÈS L'ŒUVRE DE GUY DE MAUPASSANT

vu sur 2
France