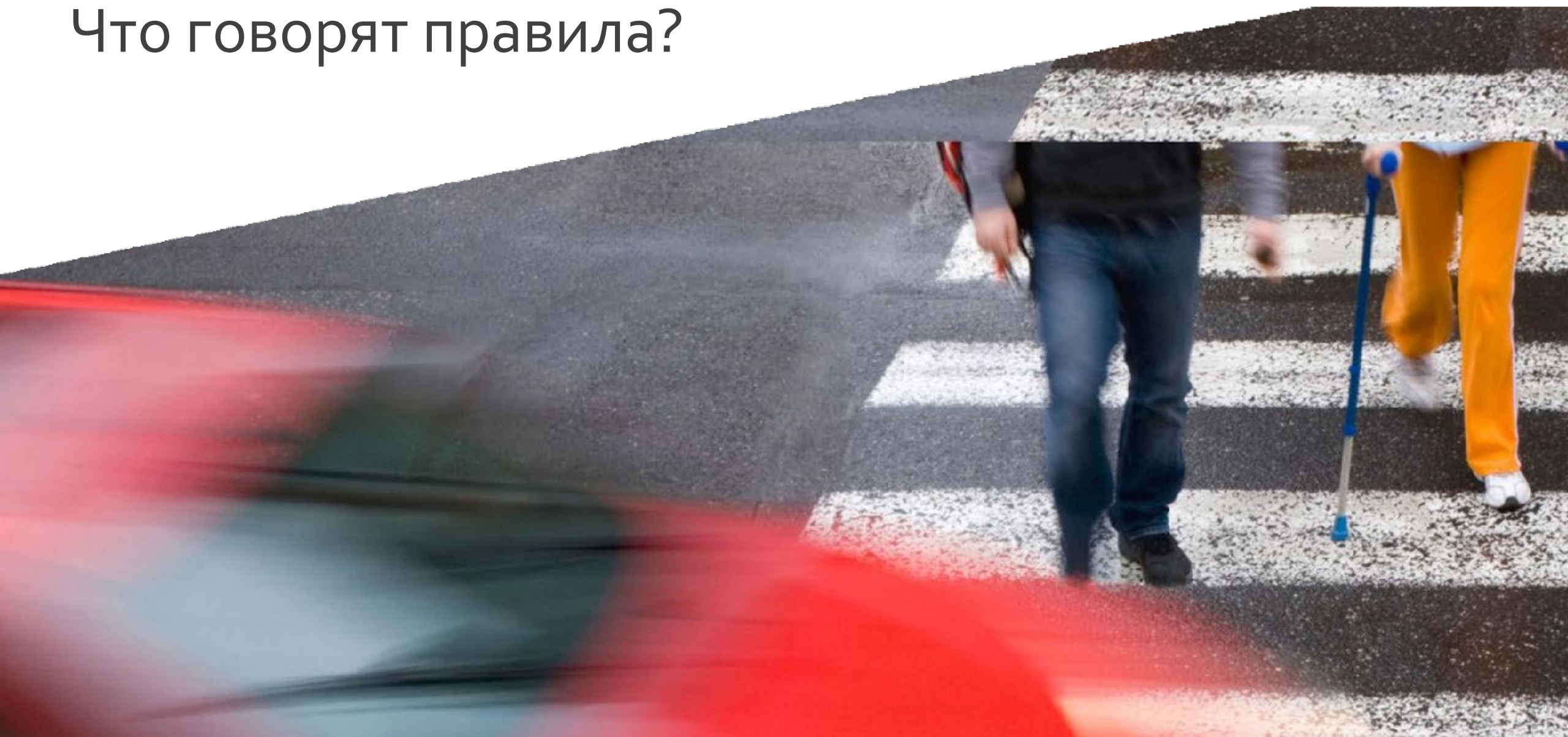


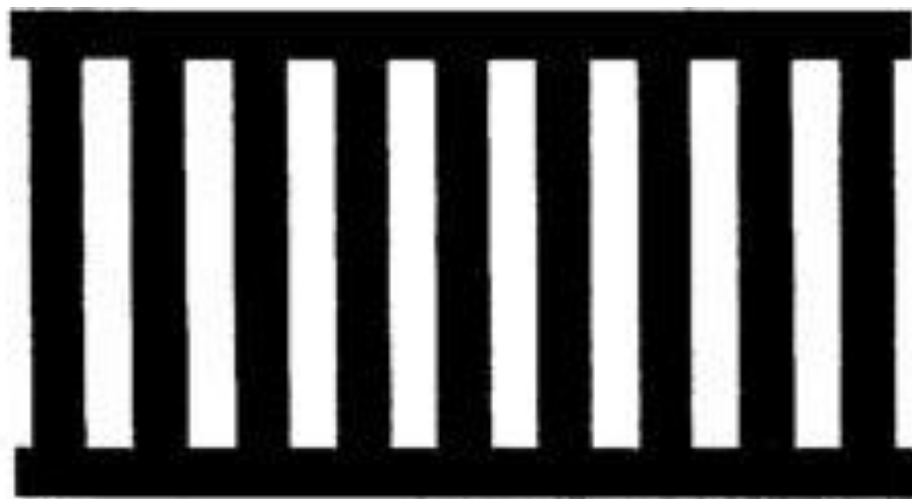


ФЕДЕРАЛЬНАЯ КАМПАНИЯ ПО  
БЕЗОПАСНОСТИ ДОРОЖНОГО ДВИЖЕНИЯ  
«СЛОЖНОСТИ ПЕРЕХОДА»

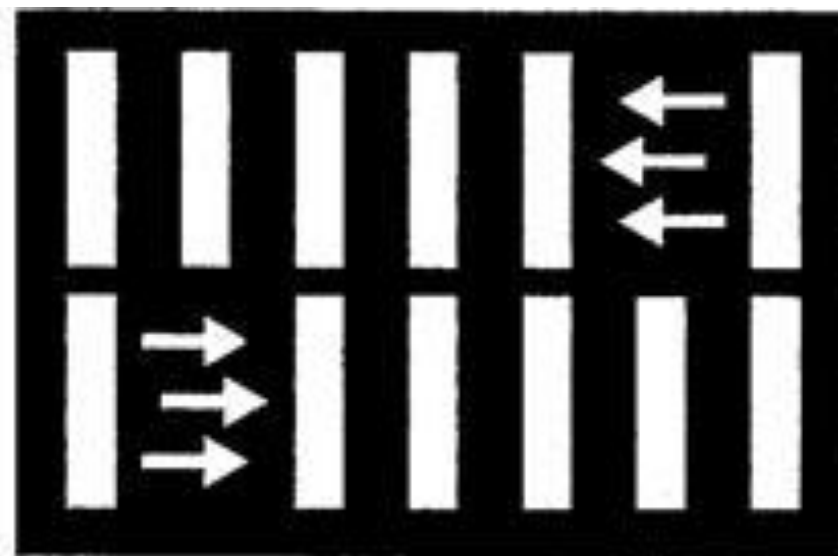
Что говорят правила?



# ВИДЫ РАЗМЕТКИ



**1.14.1**



**1.14.2**

# Ошибки водителей

Большинство водителей реагируют только на появление пешехода, а не на приближение к пешеходному переходу.



# Что влияет на реакцию водителя

Насколько быстро с момента обнаружения водителем опасности может остановиться автомобиль?

Зависит от:

Тип реакции

Отвлечение внимания

Усталость

Эмоциональное состояние

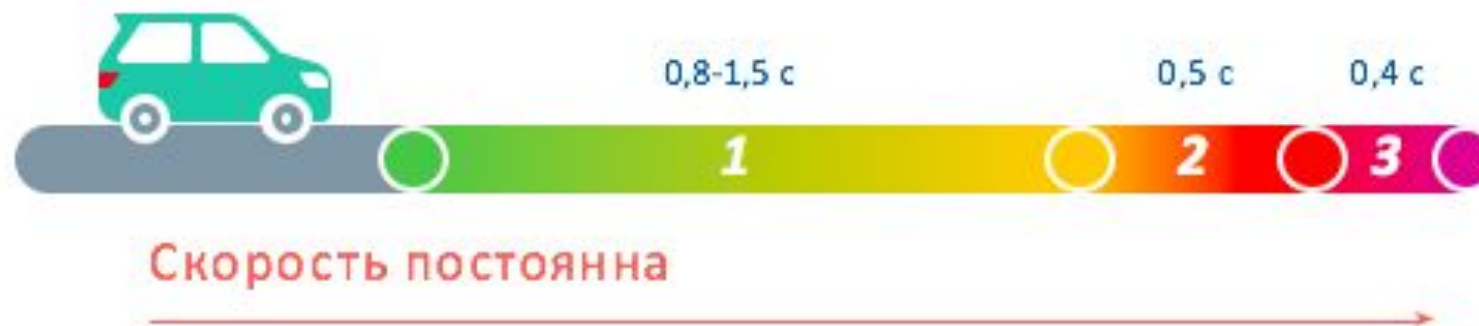
Возраст

Биоритмы

Курение

# Время, которое не учитывает водитель

Время реагирования водителя:



1. Время реакции водителя

2. Время переноса ноги с педали газа на педаль тормоза

3. Время начала срабатывания тормозной системы

1,7 – 2,4 с

# Как быстро может остановиться автомобиль?

С момента обнаружения опасности до полной остановки:

На сухом асфальте при экстренном торможении

60



48.3 - 60.2 м



Время реагирования

Тормозной путь

⌚ 4.1 - 4.8 с



Время реагирования

Тормозной путь

40

27.7 - 35.5 м

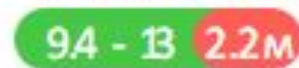


⌚ 3.3 - 4 с



20

11.6 - 15.2 м



⌚ 2.5 - 3.2 с



# От чего зависит тормозной путь?



Длина остановочного пути также зависит от:

Скорость автомобиля

Техническое состояние автомобиля

Дорожное покрытие

Уклон дороги

Масса автомобиля

Способ торможения автомобиля



# Чем позже водитель замечает пешехода, тем выше риск аварии

Предметы, ограничивающие видимость на пешеходном переходе:

Припаркованные автомобили

---

Кусты и деревья

---

Строительные ограждения

---

Рекламные щиты

Причины, по которым водитель не может вовремя вас заметить:

Выход из-за транспорта

---

Движение пешеходов к остановке, расположенной по проезжей части дороги

---

Слепые зоны крупных автомобилей

---

Геометрические особенности дороги

---

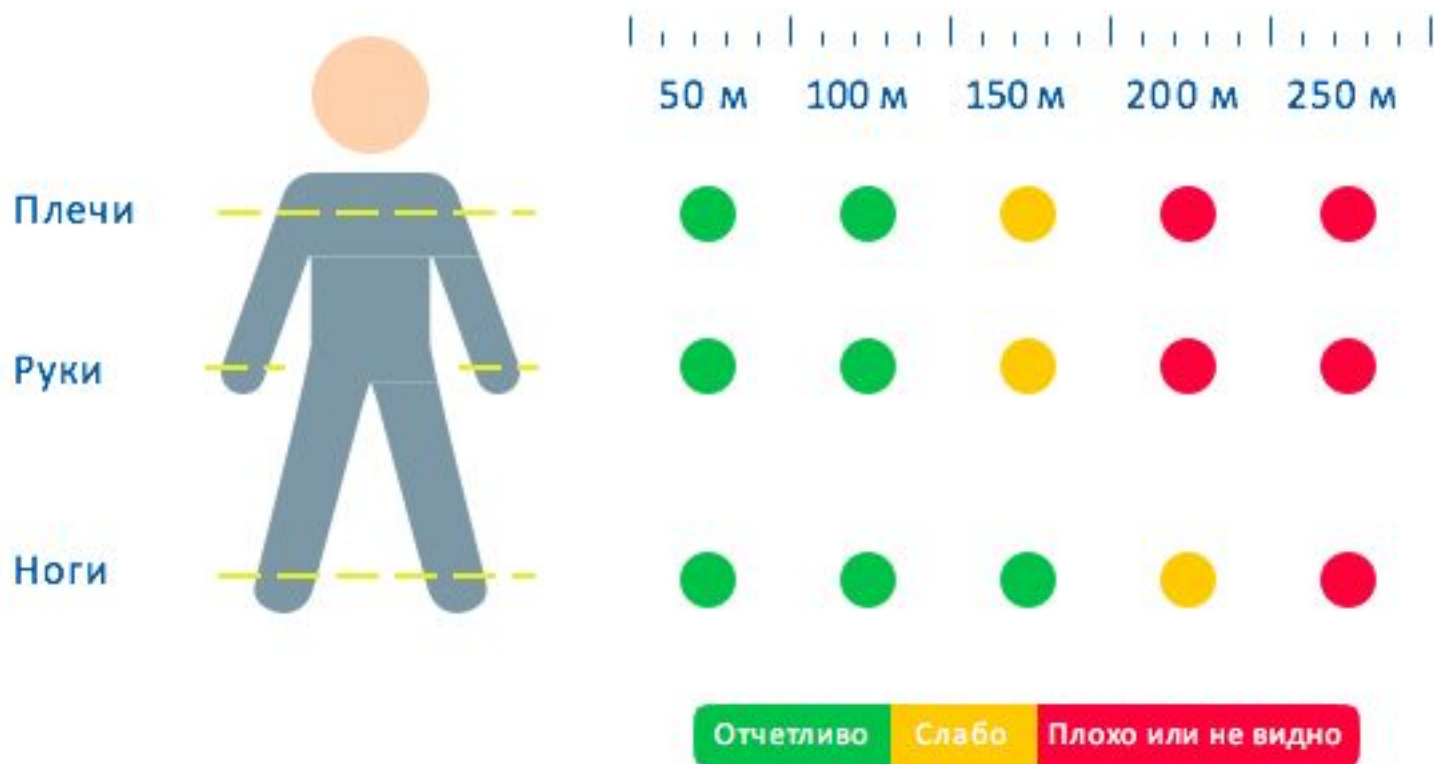
Освещенность дороги

---

Отсутствие световозвращающих элементов на одежде

# Световозвращающие элементы

Чем раньше тебя заметят, тем с большей вероятностью ты в безопасности



# Ошибки пешеходов

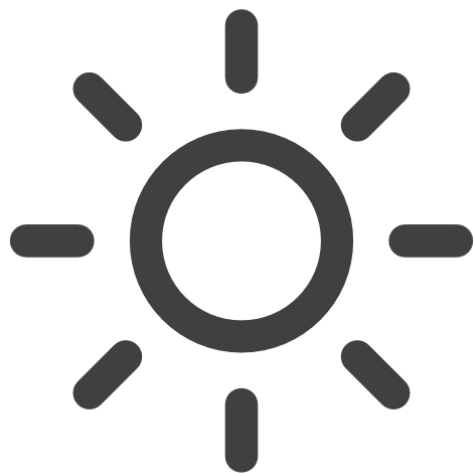
Большинство пешеходов уверены в том, что водители при любых условиях обязаны остановиться.



# Правила выбора места для перехода дороги

## Правило №1:

### Будь заметен и понятен



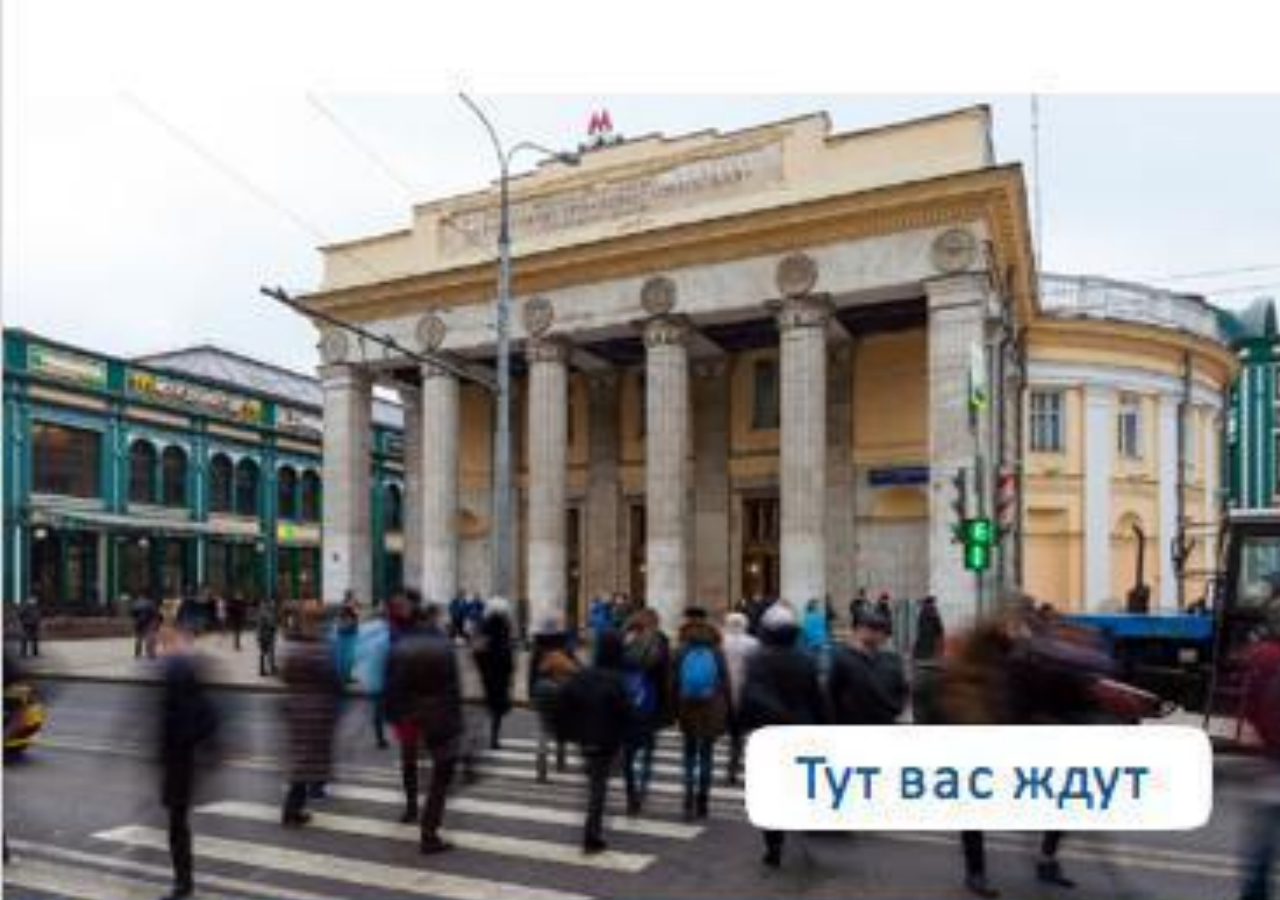
Выбирать места, где ждут твоего появления

---

Занять такую позицию, из которой ты хорошо просматриваешь дорогу и хорошо видно тебя

---

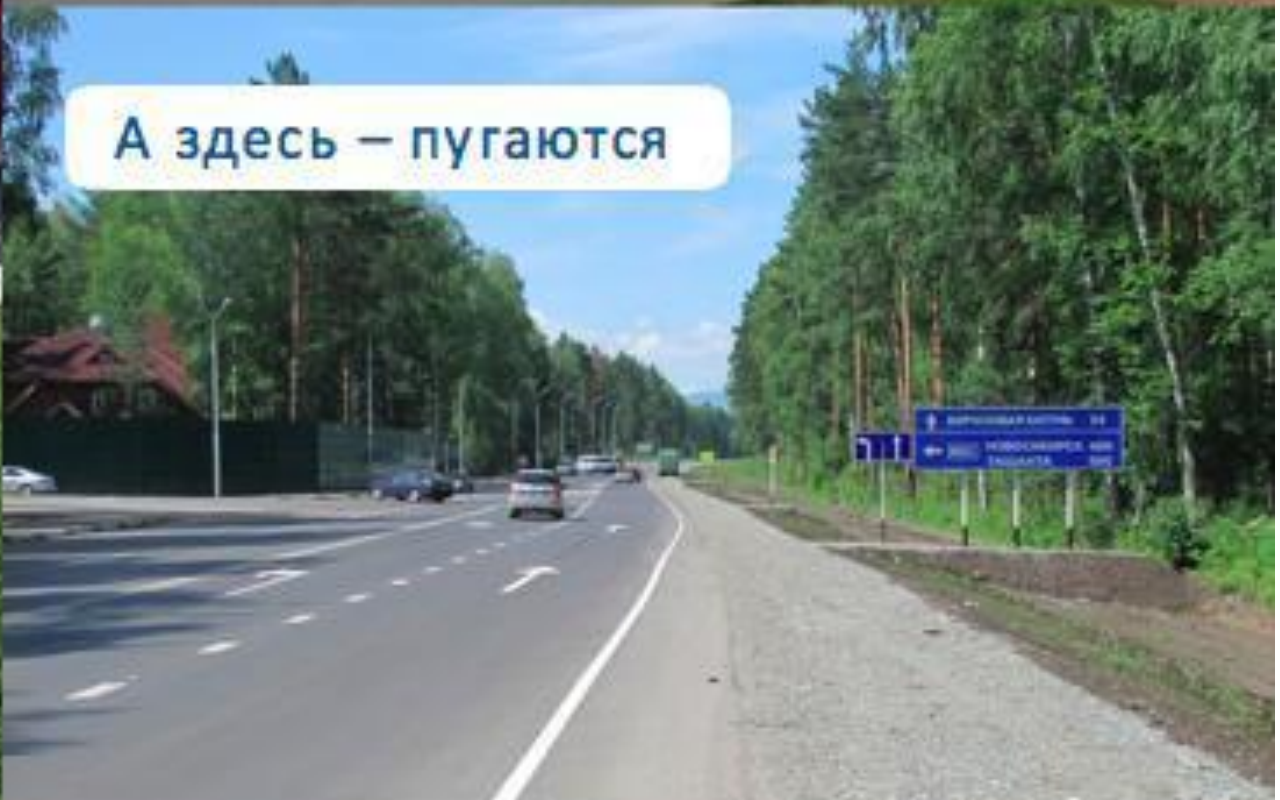
Иметь на одежде световозвращающие элементы



Тут вас ждут



Тут о вас помнят



А здесь – пугаются



Тут о вас знают

# Правила выбора места для перехода дороги

## Правило №2:

## Убедись в безопасности перехода



Остановиться перед переходом

Сначала посмотреть налево, затем направо и еще раз налево

Убедиться, что вам уступают дорогу, и только потом выходить на переход

# Пересекая переход на перекрестке, обернись!



# Правила выбора места для перехода дороги

Правило №3:

Используй сигналы коммуникации



Найти контакт с водителем

---

Использовать жесты

---

Использовать не менее двух сигналов коммуникации  
одновременно

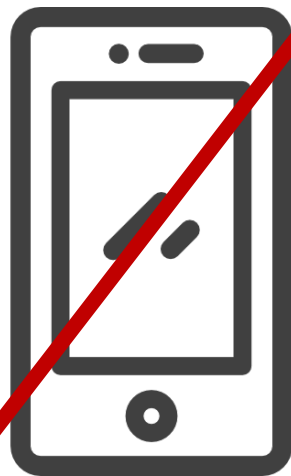


# Коммуникация с водителем

## Сигналы коммуникации:



# Отвлекающие факторы



# Правила пешехода



№1: Будь заметен и понятен



№2: Убедись в безопасности перехода



№3: Коммуницируй с водителем

# Подавай пример!

Переходи дорогу по пешеходным переходам

---

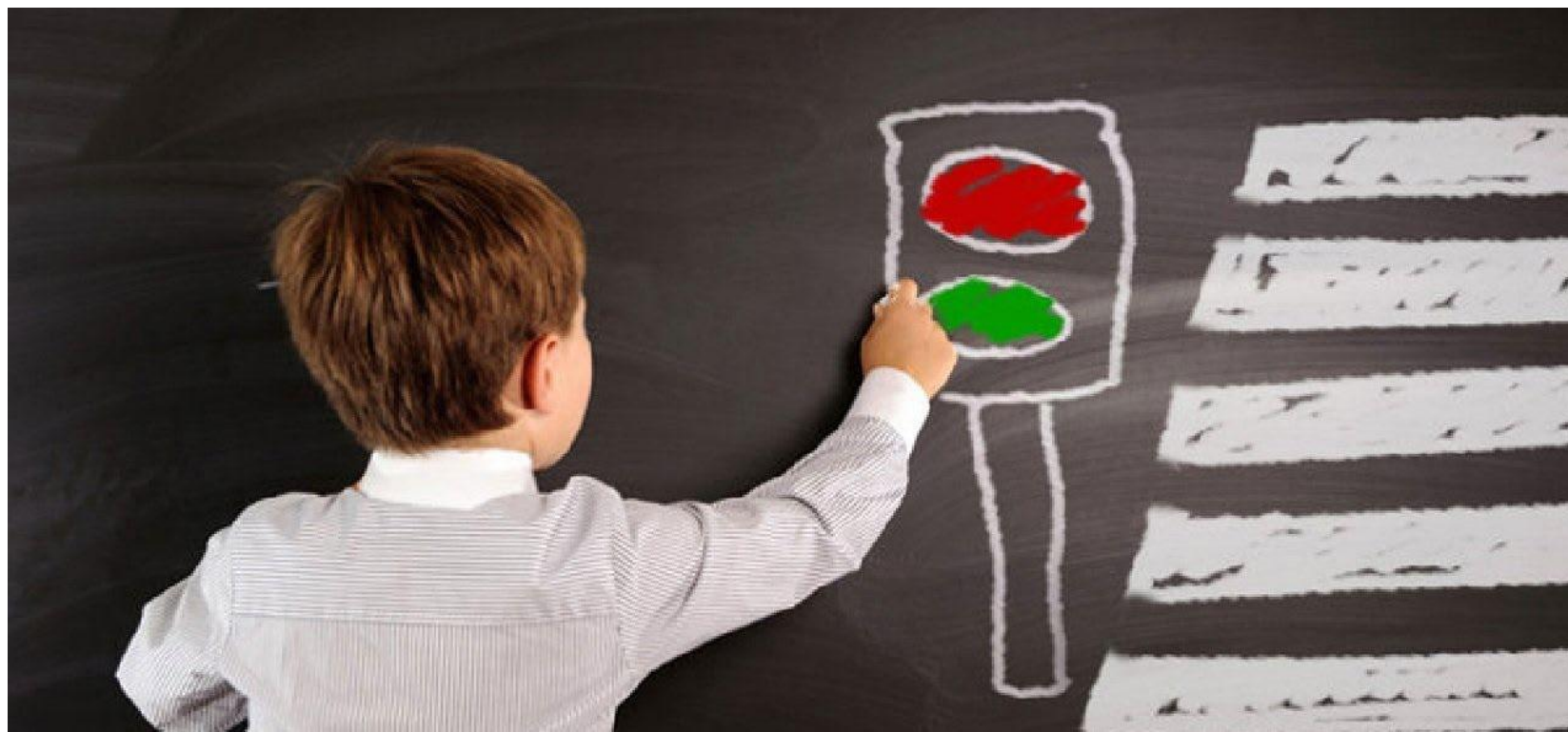
Используй световозвращающие элементы

---

Используй средства защиты на двухколесном транспорте

---

Объясняя правила безопасного поведения на дороге своим внукам, помни, ты ответственен за их жизнь



Оберегайте самое  
ценное — жизнь!



БЕЗДТП РФ

ФЕДЕРАЛЬНАЯ КАМПАНИЯ ПО  
БЕЗОПАСНОСТИ ДОРОЖНОГО ДВИЖЕНИЯ  
«СЛОЖНОСТИ ПЕРЕХОДА»