


Проект
по литературе
"Цветовая палитра в романе Ф.М. Достоевского".



Автор проекта: Каганская Серафима Романовна, 9А

Руководитель: Лобанова Татьяна Николаевна

Введение

- ▣ **Актуальность выбранной темы:** важность цветовой палитры в произведениях, для понимания их смысла, идей и героев. Изучение изобразительных средств даёт бесценный материал для проникновения в истоки литературы, её историческое прошлое.
- ▣ **Цель:** изучить и разобрать цвета в произведении Достоевского "Белые ночи", определить их влияние на внутреннее состояние героев.

Сентиментальная повесть «Белые ночи»

- Достоевский начал работать над повестью в конце 1847 года, и уже в 1848 году произведение было опубликовано в литературном журнале «Отечественные записки».
- Центральной темой «Белых ночей» было – одиночество в большом городе. Из-за нестабильной ситуации в Петербурге того времени, многие молодые люди чувствовали себя потерянными и глубоко несчастными, поглощенными чувством одиночества и бессмысленности жизни.
- Еще одна тема – тема жертвенной любви, раскрывается для читателя с одной стороны через призму безответной любви Мечтателя к Настеньке, а с другой с влюбленности хрупкой и юной девушки, к прекрасному жильцу ее бабушки.
- И все-таки основной мыслью произведения является – оторванность людей подобных Мечтателю от реального мира, и их бессилие перед обществом. «Жизнь» в собственных мечтах приводит к завышенным ожиданиям, которые в свою очередь мешают радоваться простым вещам. Не желая возвращаться в разочаровывающую их реальность, они обрекают себя на одиночество и печальный конец.

Цветовая палитра в ночах

Первая ночь

...«с беленькими пальчиками», «в
премиленькой желтой шляпке и
кокетливой черной мантильке»...

Ф. М. Достоевский



Истории Настеньки и
Мечтателя.
Вторая ночь

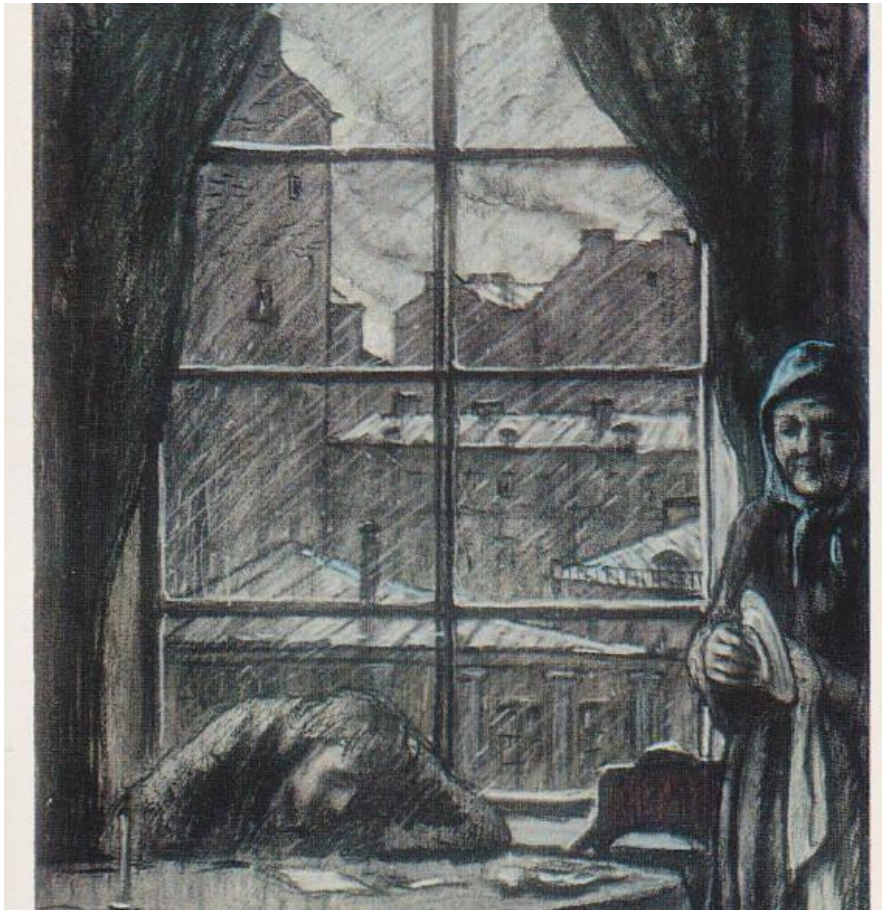




Третья ночь

Четвертая ночь





Утро

«Чтоб я измял хоть один из
этих нежных цветков,
которые ты вплела в свои
черные кудри, когда пошла
с ним к алтарю...».

Ф. М. Достоевский

Итог работы

- Использование определённых цветов в повести «Белые ночи» играет важную роль в раскрытии содержания всего произведения. Как истинно тонкий психолог Достоевский сумел с помощью цвета показать и передать читателям атмосферу повести, а также характеры и переживания героев. Следовательно, цвет является важнейшей деталью для понимания книги.
- Итак, в результате исследования была предпринята попытка семантического анализа цветовой палитры, используемой в повести Ф.М.Достоевского «Белые ночи». На основе материала, возможно сделать вывод, что большую часть произведения героем правят черный, желтый и зеленый цвета. Это указывают на пассивность, напряжение героя, слабую надежду и печальный конец. Также проанализировав частоту использования цветов, можно осознать, что в произведении «Белые ночи» Ф.М.Достоевского лидирующее место занимает черно-желтая цветовая гамма. Белый, розовый, красный, зеленый и голубой встречаются реже и составляют меньшинство.



Спасибо за внимание!