

Разработка мессенджера для
корпоративного использования в ГКУ
«Центр занятости населения города
Оренбурга и Оренбургского района»

Разработал: студент группы 4пк1 Китов Егор Владимирович

Руководитель проекта: Лукьяненко Ольга Владимировна

Цель дипломного проекта

Разработка мессенджера для
корпоративного использования в ГКУ
«Центр занятости населения города
Оренбурга и Оренбургского района»



Задачи дипломного проекта

- Изучить предметную область;
- Составить технико-экономическое обоснование;
- Составить техническое задание;
- Выполнить описание технического проекта;
- Выполнить описание рабочего проекта;
- Разработать и протестировать программный продукт;
- Провести рефакторинг кода программного продукта.

Актуальность разработки

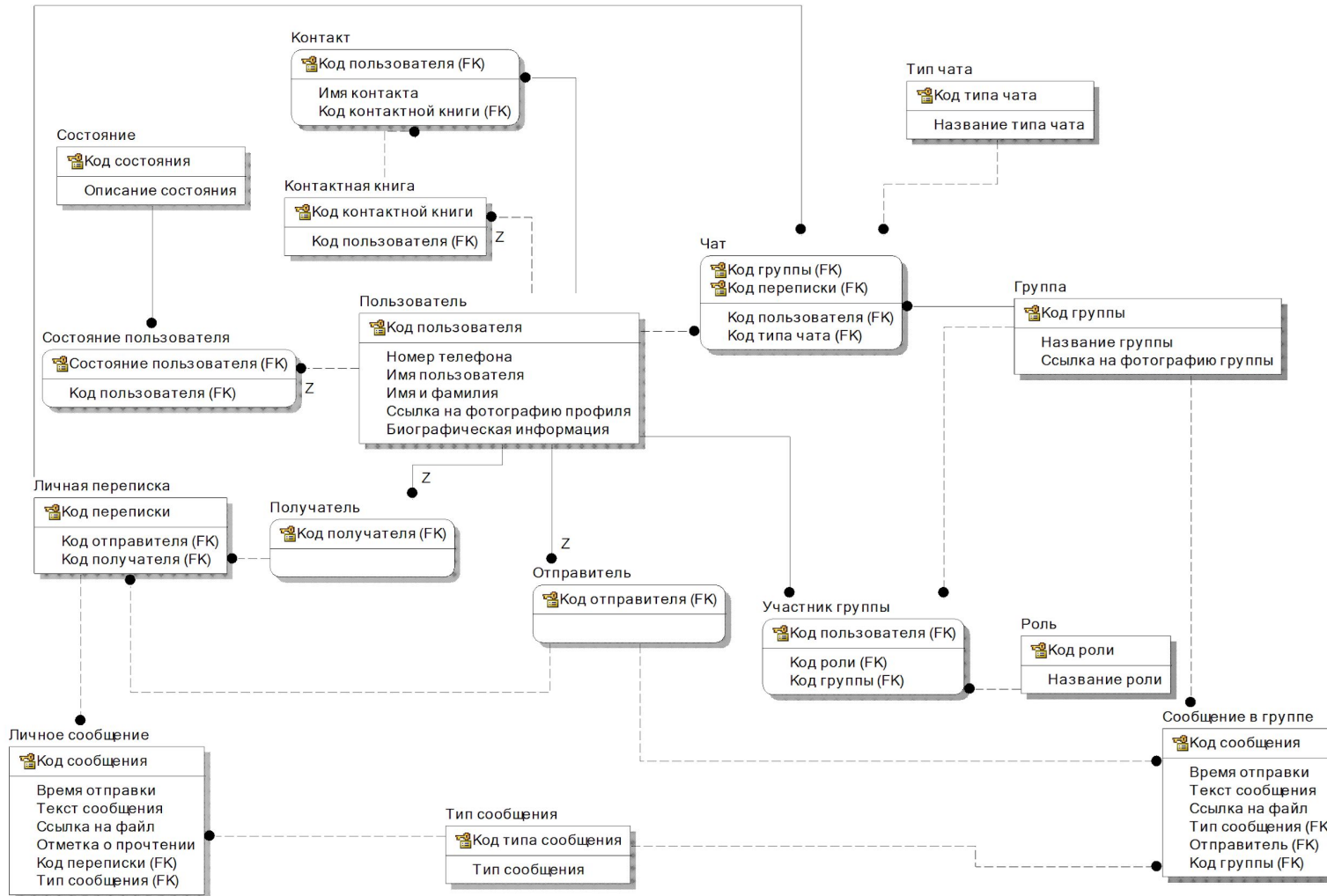
Разработка собственного мессенджера позволит:

- Быть менее зависимыми от блокировок сервисов;
- Ускорить скорость реагирования;
- Повысить унифицированность коммуникации на предприятии (вне корпоративной почты и IP-телефонов);
- Повысить безопасность данных.

Функции разрабатываемого приложения

- Аутентификация;
- Настройка профиля пользователя;
- Поиск пользователей;
- Создание групповых чатов;
- Управление сообщениями;
- Управление чатами;
- Просмотр информации о пользователе.

Информационное обеспечение



Входные данные

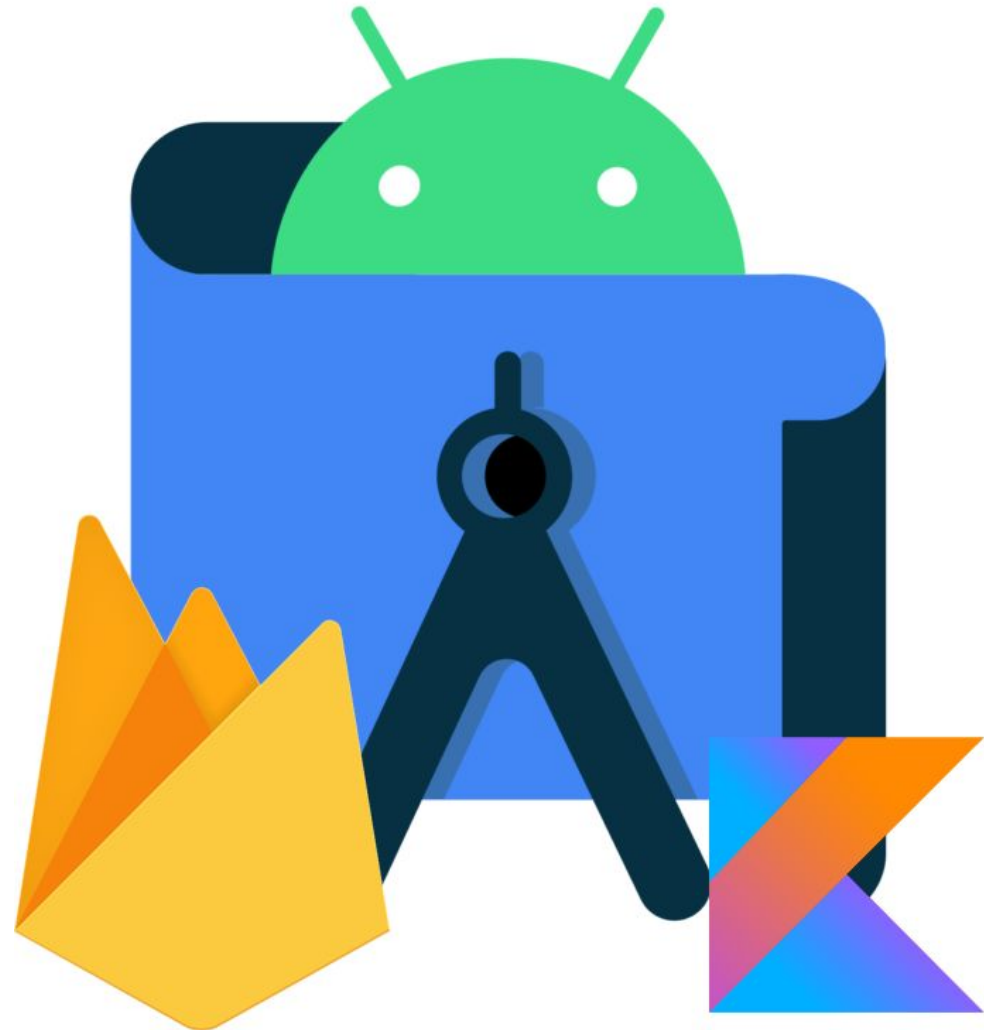
- Данные пользователя;
- Данные группового чата;
- Личное сообщение;
- Сообщение в групповой чат;
- Информация из телефонной книги пользователя.

Выходные документы

- Информация о пользователе;
- Информация о групповом чате;
- Список пользователей;
- Список чатов;
- Список контактов, использующих систему;
- Расширение возможностей взаимодействия с сообщениями;
- Добавление динамического обновления списка чатов;
- Сообщение пользователя.

Инструменты разработки

- Среда разработки: Android Studio (удобство, официальная IDE);
- СУБД: Firebase («из коробки» имеется большинство функций для разработки ПО для опытной эксплуатации);
- Язык программирования Kotlin;
- Язык разметки XAML.



Экономическая эффективность

Показатель	Обозначение	Значение
Себестоимость программы, р.	Спр	33736,32
Цена программного продукта, р.	Цпр	40483,59
Экономический эффект от внедрения программного продукта, р.	Э	10982,65
Срок окупаемости капиталовложений в программный продукт, мес.	Тср	9,9
Коэффициент экономической эффективности от вложенных средств	Эф	0,1

Перспективы по дальнейшему совершенствованию программного продукта

- Исправление незначительных проблем в интерфейсе приложения;
- Расширение возможностей управления групповыми чатами;
- Добавление возможности пересылки и ответа на сообщения;
- Улучшение поиска пользователей;
- Совершенствование алгоритма шифрования и дешифрования;
- Переход с Firebase на другую СУБД.



Доклад окончен! Спасибо
за внимание!