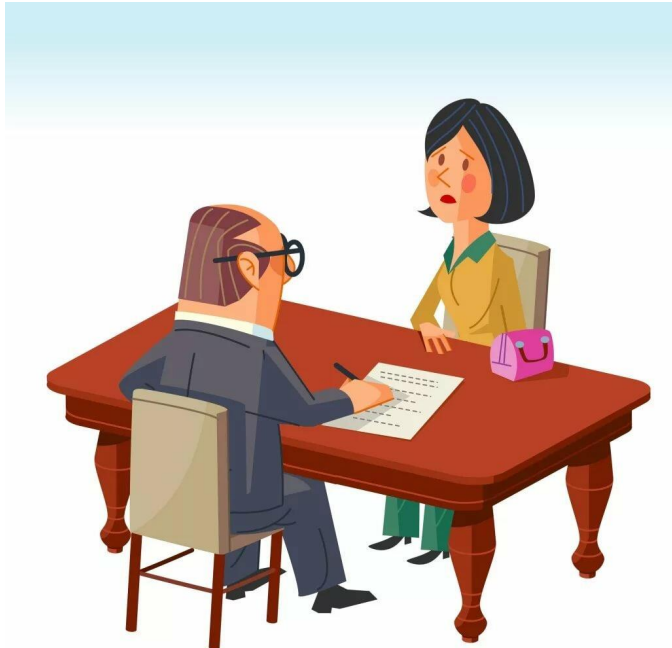


Работу выполнили:
Макурина Анастасия
Иванова Алёна

Анализ социального института собеседования при приеме на работу



Основные положения

Собеседование при приеме на работу – **интервью**, то есть организованный разговор с заранее определенной последовательностью вопросов.

Потенциальный работодатель – интервьюер, который заранее проработав вопросы и определив очередность их оглашения, самостоятельно направляет собеседование.

Основные положения

Так как работодателю важен первый ответ потенциального работника, после получения его интервьюер не дает возможности его исправить.

Поэтому переход к другому вопросу осуществляется быстро следующими способами:

- 1). Интервьюер дает понять, что собеседование окончено
- 2). Интервьюер задает вопрос, резко меняющий направление исследования.
- 3). Интервьюер дает такую оценку ответу, что соискатель не может к нему вернуться.

Основные положения

Собеседование – деловая, не потому что на кабинете находится табличка и не потому что на нем собираются люди.

Социальная обстановка получает характеристики собеседования благодаря тому, как люди организуют в данном случае взаимодействие между собой.

То есть, собеседование при приеме на работу определяется характером речевого взаимодействия

Задание

1). Просмотрите короткометражный мультфильм «Собеседование», перейдя по ссылке:

https://www.youtube.com/watch?v=rll_umADAr0

2). Как вы считаете, носит ли данное собеседование деловой характер?

3). Носили ли вопросы, задаваемые кандидату последовательный и заранее определенный характер?

4). Каким способом интервьюер не давал кандидату изменить первоначальный ответ?