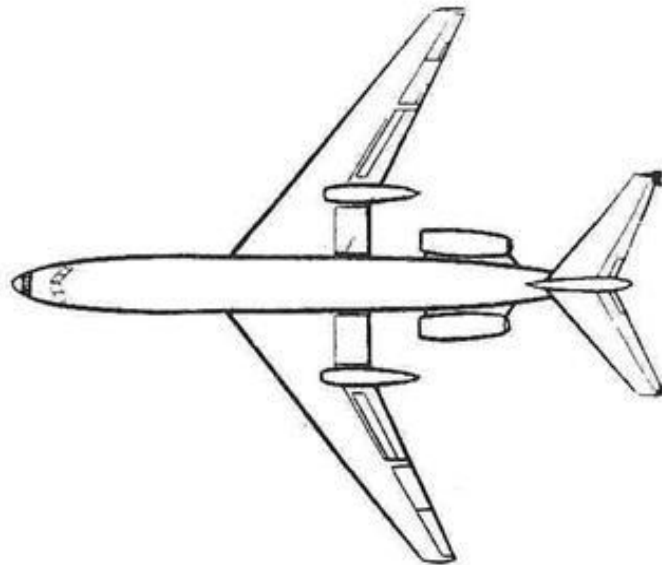
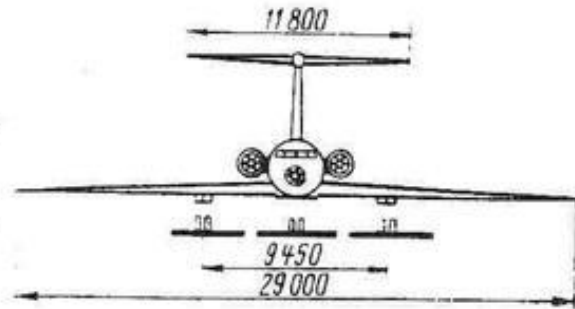
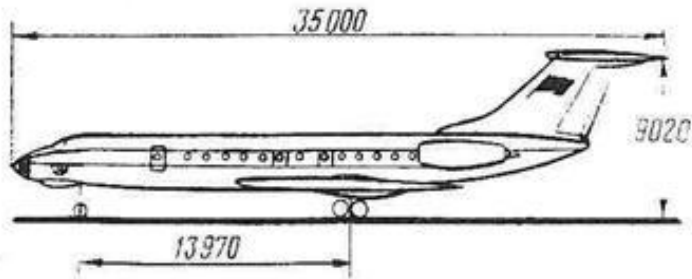


Дипломная работа на тему: Организация работ по восстановлению работоспособности  
электромеханизма МУС-7А системы управления самолета Ту-134  
и ремонта балки под узлы управления



Выполнил обучающийся группы ТЭЛ-17-3  
Тучевский Алексей Николаевич



**Основные летно-технические характеристики**

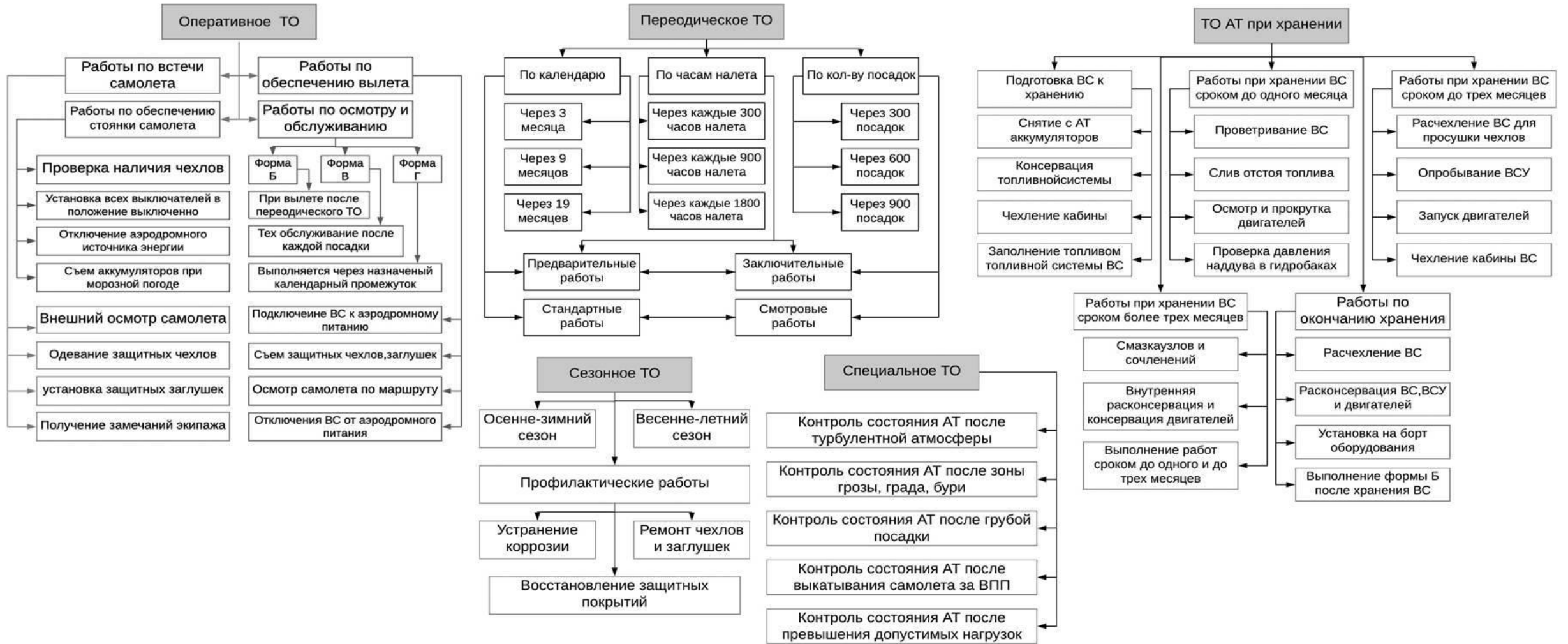
Количество и тип двигателей	2 ТРДД Авиадвигатель (Соловьев) Д-30-1
Взлетная тяга, кгс	6800
Взлетная масса, кг	29050
Масса снаряженного самолета, т	29
Максимальная коммерческая нагрузка, т	8.2
Максимальное количество пассажиров	72
Полезная нагрузка, кг	7700
Крейсерская скорость полета, км/ч	780
Макс. дальность полета, км	2770
Дальность полета с макс. загрузкой, км	1750
Макс. высота полета, м	11000

**Габаритные размеры**

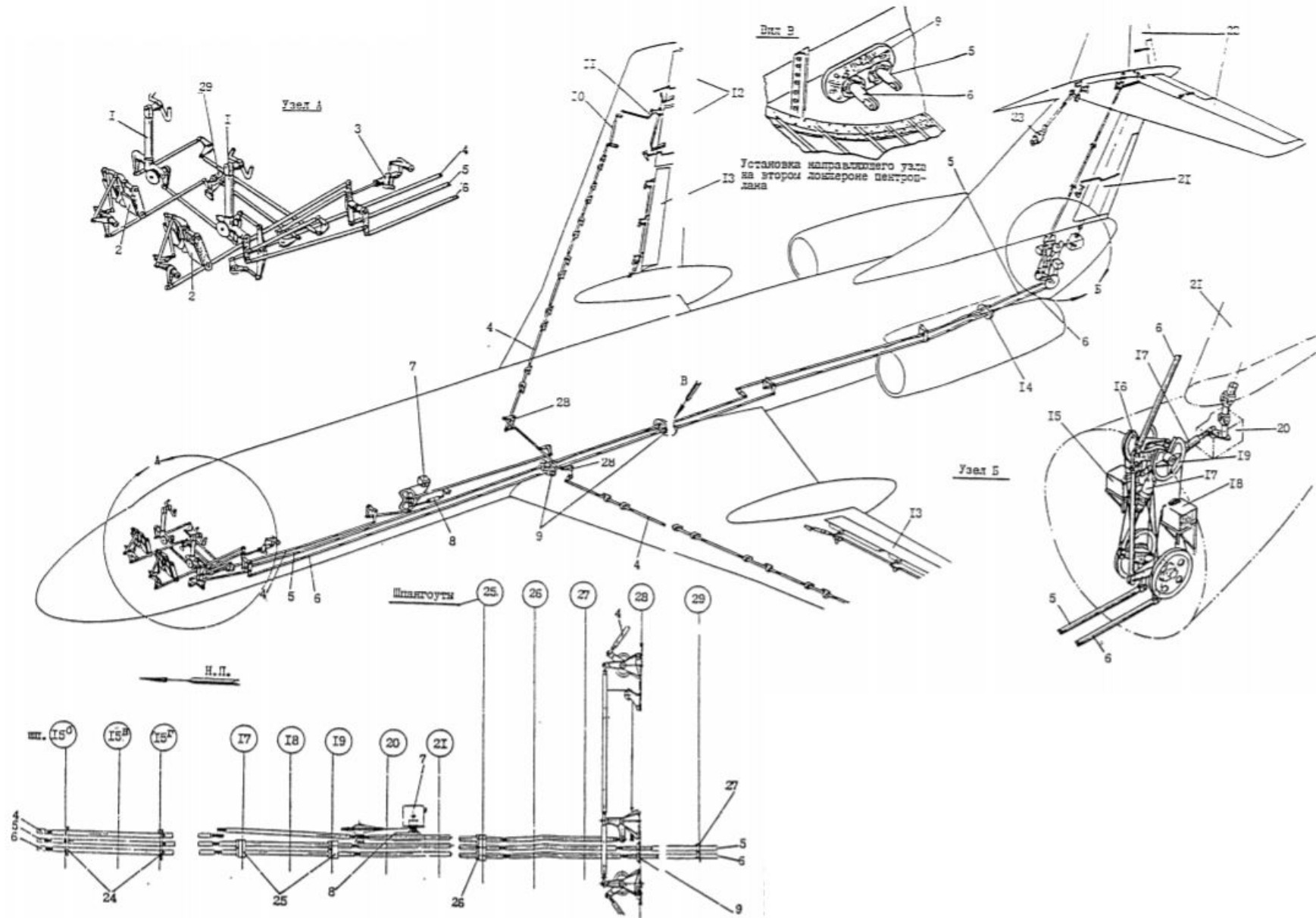
Размах крыла, м	29
Длина самолета, м	35
Высота самолета, м	9.0
Высота салона, м	1,96
Ширина салона, м	2,61
Диаметр фюзеляжа, м	2.9

					<b>ДР17-з.25.02.01.170 ОВ</b>		
					<b>Общий вид самолета</b>		
					<b>Ту-134</b>		
Изм.	Лист	№ докум.	Подп.	Дата	Лит.	Масса	Масштаб
		Тучевский А.Н.					1:100
Разраб.							
Проб.							
Т.контр.							
Н.контр.							
Утв.							
					Лист	Листов	
					ГБПОУ РО «ТАВИАК» группа ТЭЛ-17-з		

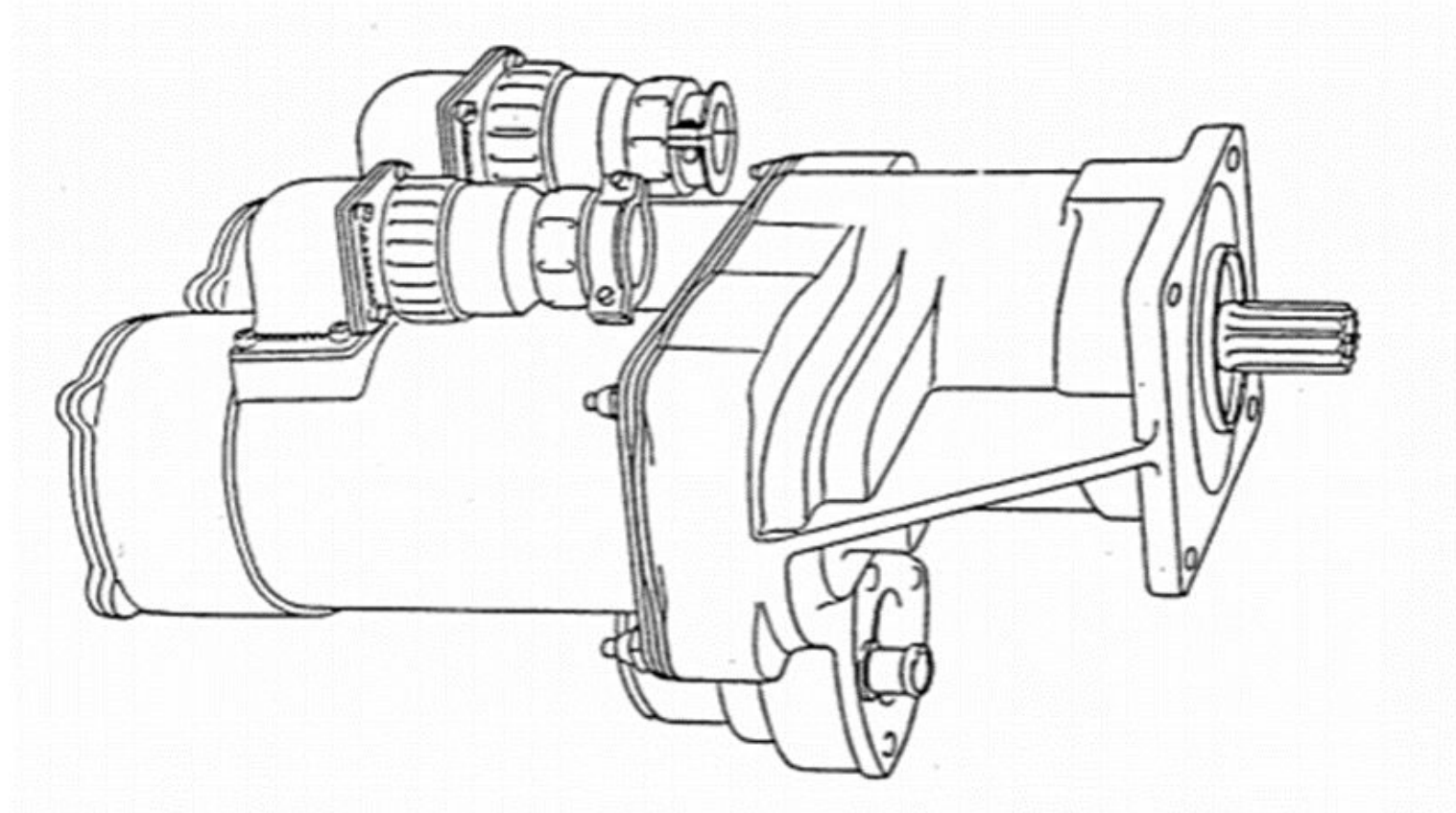
# Схема технического обслуживания и ремонта



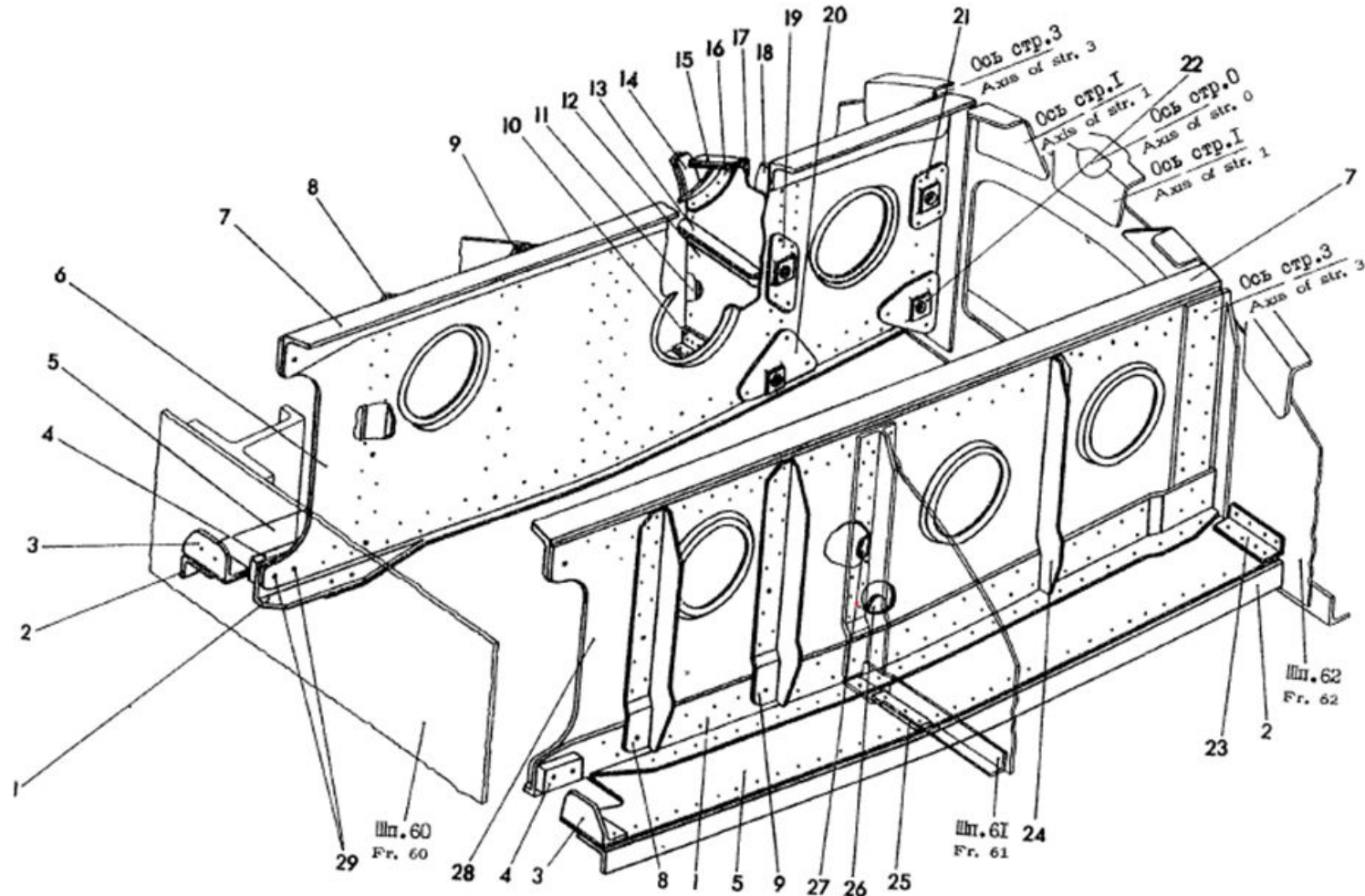
# Схема управления рулями и элеронами



# Электромеханизм МУС-7А

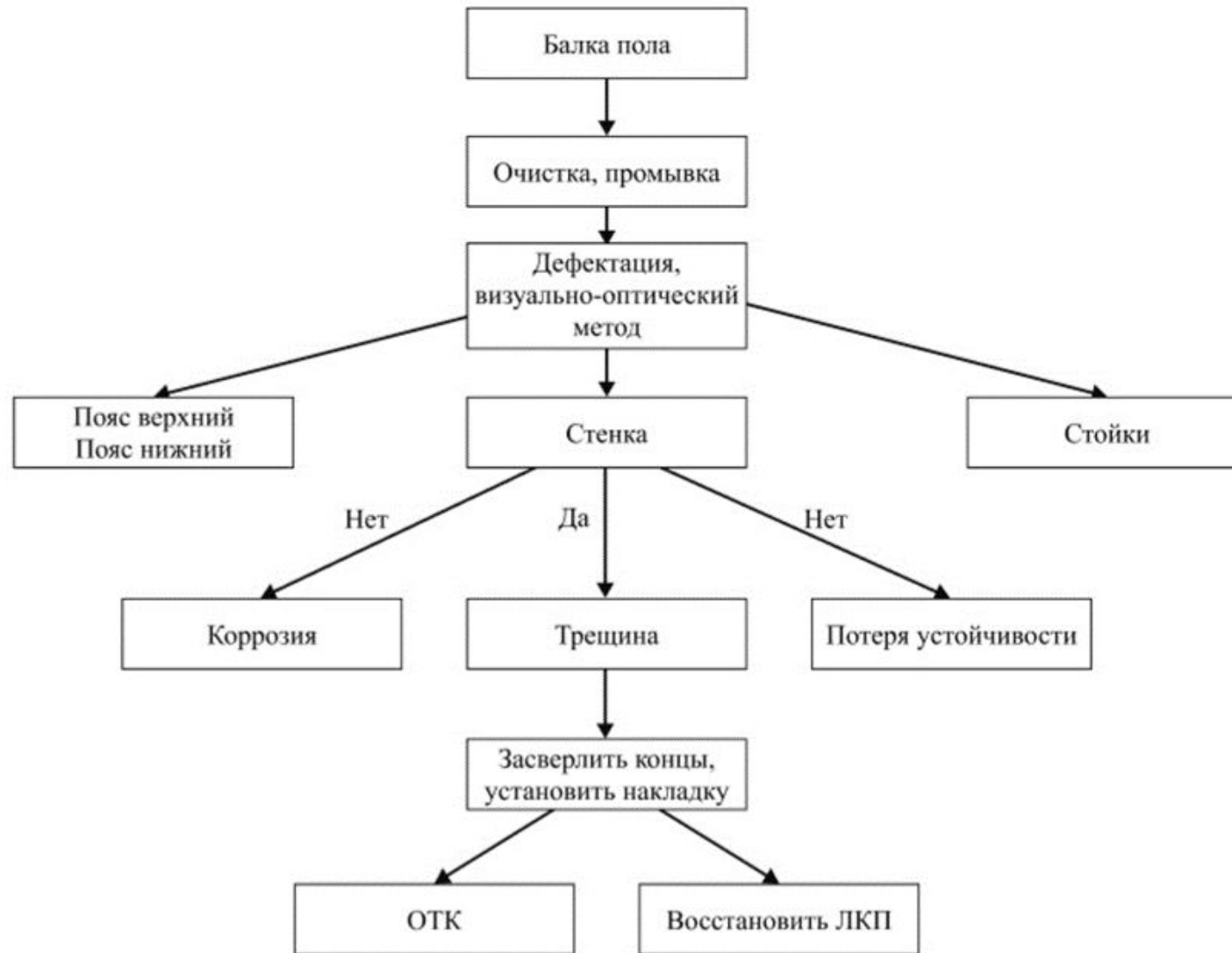


# Балка пола под узлы управления, между шпангоутами №60 и №62



1,2 –профиль; 3-уголок; 4-прокладка;  
5,6-лист; 7,8,9-профиль; 10-уголок; 11-  
профиль; 12-стенка; 13-уголок; 14-  
профиль; 15-прокладка; 16-профиль; 17-  
компенсатор; 18-профиль; 19- накладка;  
20,21,22-накладка; 23-уголок; 24-  
профиль; 25-прокладка; 26,27- накладка;  
28, -лист; 29-болт, гайка, шайба.

# Схема ремонта



# Безопасность жизнедеятельности

