



«ОНЛАЙН-ШКОЛА SATTAROVFAMILY»



Занятие начнется в 13:00 по МСК

Пожалуйста, при общении в чате соблюдайте следующие требования:

- 1. Следите за своими выражениями. За использование ненормативной лексики администратор заблокирует вас навсегда.**
- 2. Не рекламируйте другие образовательные проекты, не высылайте ссылки на таковые.**
- 3. Не создавайте беседы. В нашем чате обмен ссылками с целью создания бесед запрещен.**

Спасибо за внимание!



«ОНЛАЙН-ШКОЛА
SATTAROVFAMILY»



**РАЗБОР САМОЙ СЛОЖНОЙ
ТЕМЫ В ЕГЭ ПО ОБЩЕСТВУ:**

**«ОРГАНИЗАЦИОННО-ПРАВОВЫЕ
ФОРМЫ ПРЕДПРИНИМАТЕЛЬСКОЙ
ДЕЯТЕЛЬНОСТИ»**

СЕГОДНЯ, 13:00 МСК



**БАТЫР И НАИРА - ПРЕПОДАВАТЕЛИ
ОБЩЕСТВОЗНАНИЯ В SATTAROVFAMILY**





Организационно-правовые формы и правовой режим предпринимательской деятельности





ПРАКТИЧЕСКОЕ ЗАДАНИЕ №1



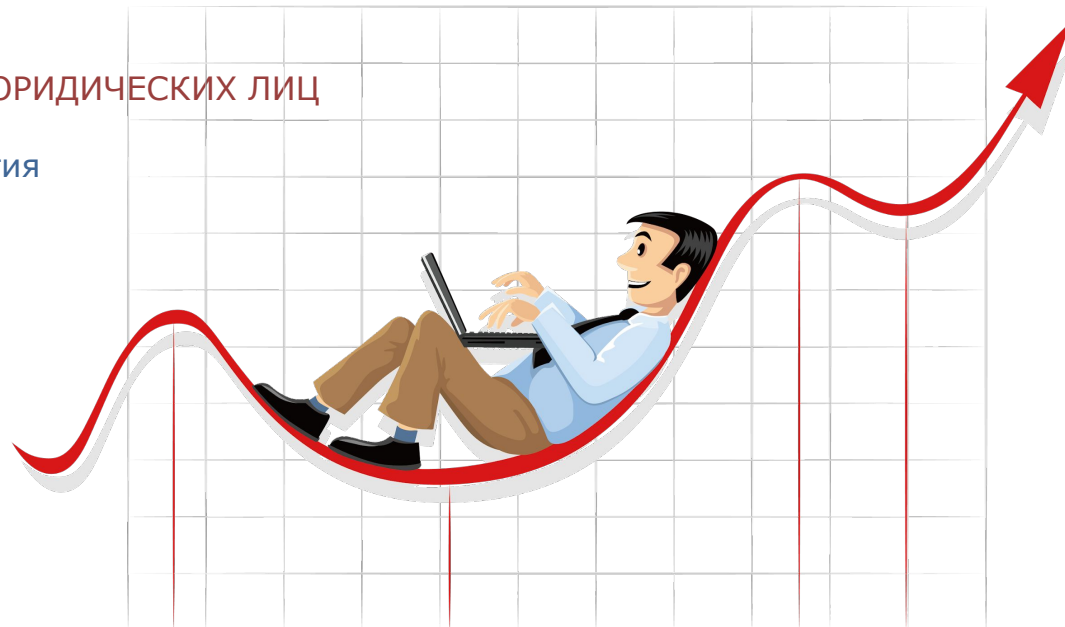
Установите соответствие между организационно-правовыми формами и видами юридических лиц: каждой позиции, данной в первом столбце, подберите соответствующую позицию из второго столбца.

ОРГАНИЗАЦИОННО-ПРАВОВЫЕ ФОРМЫ ЮРИДИЧЕСКИХ ЛИЦ

- А) производственные кооперативы
- Б) муниципальные унитарные предприятия
- В) потребительские кооперативы
- Г) хозяйственные общества
- Д) благотворительные фонды

ВИДЫ ЮРИДИЧЕСКИХ ЛИЦ

- 1) коммерческие
- 2) некоммерческие





ПРАКТИЧЕСКОЕ ЗАДАНИЕ №2



Установите соответствие между организационно-правовыми формами и видами юридических лиц: каждой позиции, данной в первом столбце, подберите соответствующую позицию из второго столбца. К

ОРГАНИЗАЦИОННО-ПРАВОВЫЕ ФОРМЫ ЮРИДИЧЕСКИХ ЛИЦ

- А) хозяйственные товарищества
- Б) государственные унитарные предприятия
- В) потребительские кооперативы
- Г) благотворительные фонды
- Д) религиозные организации

ВИДЫ ЮРИДИЧЕСКИХ ЛИЦ

- 1) коммерческие
- 2) некоммерческие





Организационно-правовые формы и правовой режим предпринимательской деятельности



Хозяйственные товарищества - это коммерческие организации с разделенными на доли (вклады) учредителей (участников) уставным (складочным) капиталом.



ПОЛНОЕ ТОВАРИЩЕСТВО

ТОВАРИЩЕСТВО НА ВЕРЕ



Организационно-правовые формы и правовой режим предпринимательской деятельности



Полным признается товарищество, участники (полные товарищи) которого в соответствии с заключенным между ними договором занимаются предпринимательской деятельностью от имени товарищества и несут ответственность по его обязательствам принадлежащим им имуществом

Товарищество на вере, называемое также коммандитным товариществом, отличается от полного товарищества тем, что в нем наряду с полными товарищами имеется один или несколько участников вкладчиков (коммандистов). Последние несут риск убытков, связанных с деятельностью товарищества, в пределах сумм внесенных ими вкладов и не принимают участия в осуществлении товариществом предпринимательской деятельности



Хозяйственные общества



Публичное
акционерное общество
ПАО

Общество с
ограниченной
ответственностью
ООО





Общество с ограниченной ответственностью



Общество с ограниченной ответственностью

Общество с ограниченной ответственностью — это учрежденное одним или несколькими лицами общество, учредительный капитал которого разделен на доли определенных учредительными документами размеров

Общество с дополнительной ответственностью

Обществом с дополнительной ответственностью признается учрежденное одним или несколькими лицами общество, **уставный капитал** которого разделен на доли определенных учредительными документами размеров.



ПРАКТИЧЕСКОЕ ЗАДАНИЕ №3



Установите соответствие между организационно-правовыми формами и видами юридических лиц: к каждой позиции, данной в первом столбце, подберите соответствующую позицию из второго столбца.

ОРГАНИЗАЦИОННО-ПРАВОВЫЕ ФОРМЫ ЮРИДИЧЕСКИХ ЛИЦ

- А) производственные кооперативы
- Б) товарищества собственников жилья
- В) хозяйственные товарищества
- Г) муниципальные унитарные предприятия
- Д) общины коренных малочисленных народов РФ

ВИДЫ ЮРИДИЧЕСКИХ ЛИЦ

- 1) коммерческие
- 2) некоммерческие





ПРАКТИЧЕСКОЕ ЗАДАНИЕ №4



Найдите в приведенном списке отличительные признаки кооператива. Запишите цифры, под которыми они указаны.

- 1) добровольное объединение граждан на основе членства для совместной производственной или иной хозяйственной деятельности
- 2) устав должен содержать условия о размере паевых взносов членов коммерческой организации
- 3) участником может быть одно лицо, которому в этом случае деятельность коммерческой организации полностью подконтрольна
- 4) генеральный директор на практике чаще всего выступает в качестве единоличного исполнительного органа коммерческой организации
- 5) высшим органом управления коммерческой организации является общее собрание членов этой организации

ЛИХОРАДКА -
ВЕСЬ КУРС ЕГЭ ЗА 7 ДНЕЙ ДО ЭКЗАМЕНА: тотальная практика и
отработка заданий всего курса ЕГЭ + вся теория

>>> МАКСИМАЛЬНЫЙ ТАРИФ НА <<<
ЛИХОРАДКУ ПО САМОЙ НИЗКОЙ ЦЕНЕ



1999

~~**2699**~~



СПЕЦЦЕНА ДЕЙСТВУЕТ ТОЛЬКО ДО 15 МАЯ!



ПУБЛИЧНОЕ И НЕПУБЛИЧНОЕ АКЦИОНЕРНОЕ ОБЩЕСТВО



Акционерным обществом признается коммерческая организация, уставный капитал которой разделен на определенное число акций, удостоверяющих обязательные права участников (акционеров)

ПУБЛИЧНОЕ
АКЦИОНЕРНОЕ ОБЩЕСТВО

НЕПУБЛИЧНОЕ
АКЦИОНЕРНОЕ ОБЩЕСТВО



Основные отличия ООО от ПАО



| ООО | ПАО |
|---|---|
| Количество учредителей строго регламентировано. | Состав акционеров не ограничен и может изменяться в зависимости от объема выпущенных акций. |
| Участник может быть исключен из общества решением суда. | Акционер самостоятельно определяет длительность своего участия в ПАО. |
| Решения по поводу деятельности ООО принимаются на собрании. Учитывается согласие большинства учредителей. | Учет голосов производится по акциям. |
| Публичный отчет о деятельности не осуществляется, выпуск акций запрещен! | размещает информацию и отчеты компании в публичном доступе для населения. Эмиссия ценных бумаг обязательна. |



Отличия товариществ от обществ



1. Состав. В товариществе могут быть представлены только коммерческие организации (частные предприниматели и фирмы), в хозяйственном обществе – любые физические и юридические лица.
2. Ответственность членов. По долгам товарищества его участники отвечают собственным имуществом. Члены хозяйственного общества только несут убытки в пределах своего вклада в случае убыточной деятельности предприятия.
3. Создание. Общества могут быть созданы одним лицом, товарищества – нет.
4. Товарищество – объединение лиц, общество – объединение капиталов



Унитарное предприятие



- коммерческая организация, не наделенная правом собственности на имущество, закрепленное за ней собственником;
- 1) На праве хозяйственного ведения (ФГП) – Почта России;
- 2) На праве оперативного управления (Федеральное казенное предприятия) – в области обороной промышленности и т.д.

Хозяйственное ведение шире оперативного управления



ПРАКТИЧЕСКОЕ ЗАДАНИЕ №5



Фирма «СЛАДУСИК» согласно своему Уставу имеет основной целью деятельности оптовую продажу сре- занных и горшковых цветов для получения прибыли. Капитал фирмы разделён на доли, владение кото- рыми подтверждается ценными бумагами. Найдите в приведённом списке термины, которые могут быть использованы при характеристике данной фирмы, и запишите цифры, под которыми они указаны.

- 1) унитарное предприятие
- 2) коммерческая организация
- 3) хозяйственное товарищество
- 4) акционерное общество
- 5) благотворительный фонд
- 6) юридическое лицо





ПРАКТИЧЕСКОЕ ЗАДАНИЕ №6



Назовите любые три особенности хозяйственного товарищества и проиллюстрируйте примером каждую из них. (Каждый пример должен быть сформулирован развёрнуто)





ОТВЕТ НА ПРАКТИЧЕСКОЕ ЗАДАНИЕ №6



В ответе могут быть названы и проиллюстрированы, например, следующие три особенности хозяйственного товарищества как организационно-правовой формы предпринимательской деятельности:

- 1) учредителями товарищества на вере наряду с индивидуальными предпринимателями и коммерческими организациями могут быть некоммерческие организации. (Например, три медицинских центра города N, объединили свои хозяйственные усилия, создав сеть клиник «Чудесный Доктор»);
- 2) разделение капитала в организации на доли (вклады) учредителей. (Например, капитал фирмы «Чудесный Доктор» разделён на три доли);
- 3) наряду с участниками, осуществляющими от имени товарищества на вере предпринимательскую деятельность и отвечающим по обязательствам товарищества своим имуществом, есть несколько участников-вкладчиков, которые несут риск убытков только в пределах внесённых ими вкладов и не принимают участия в предпринимательской деятельности). (Например, в товарищество «Чудесный Доктор» входят 2 участника, которые внесли свой денежный вклад, но участия в деятельности фирмы не принимают).
Могут быть названы другие особенности хозяйственного товарищества на вере и приведены другие примеры.



КРУТЫЕ БОНУСЫ ОТ SATTAROVFAMILY

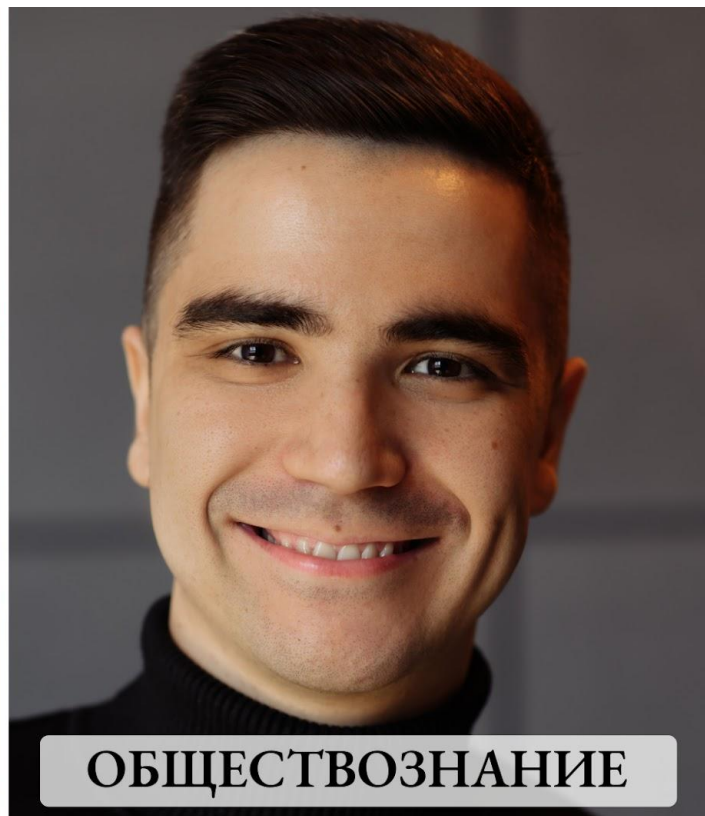
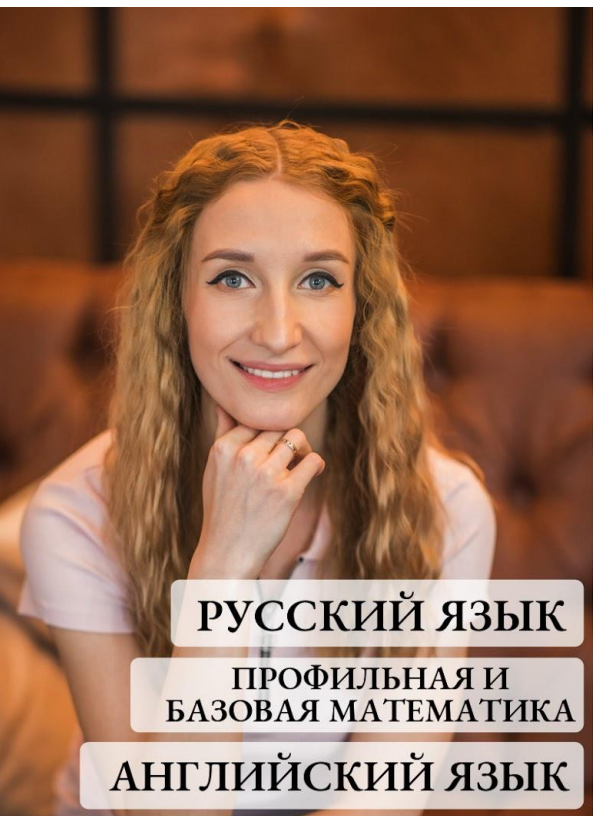


1. НАПИШИ БОЛЬШОЙ И ЧЕСТНЫЙ ОТЗЫВ В ОСНОВНОЙ ГРУППЕ (117 ТЫС)
2. НАПИШИ В СООБЩЕНИЯ ГРУППЫ (117 ТЫС) «ХОЧУ ПОДАРОЧЕК ОТ SF»



- БОНУСЫ ЗА ЧЕСТНЫЙ ОТЗЫВ:**
1. ПЛАНЫ по всем разделам
 2. Готовые ЭССЕ по всем разделам
 3. Карточки - шпаргалки
 4. Презентация по ОПФ
 5. Презентация по отраслям права

**ЛИХОРАДКА -
ВЕСЬ КУРС ЕГЭ ЗА 7 ДНЕЙ ДО ЭКЗАМЕНА: тотальная практика и
отработка заданий всего курса ЕГЭ + вся теория**



ЛИХОРАДКА / ЕГЭ 2019
(ВЕСЬ КУРС ЕГЭ ЗА 7 ДНЕЙ ДО ЭКЗАМЕНА)

**ЛИХОРАДКА -
ВЕСЬ КУРС ЕГЭ ЗА 7 ДНЕЙ ДО ЭКЗАМЕНА: тотальная практика и
отработка заданий всего курса ЕГЭ + вся теория**



**SATTAROV FAMILY - ОНЛАЙН-ШКОЛА №1 ПО
АТМОСФЕРЕ И РЕЗУЛЬТАТАМ**



**В 2018 ГОДУ ЗАВЕТНЫЕ 100 БАЛЛОВ
ПОЛУЧИЛИ БОЛЕЕ 30 УЧЕНИКОВ**

**СРЕДНЯЯ ЦИФРА - 85,3 (УСРЕДНЕННАЯ
ЦИФРА ПО ВСЕМ ПРЕДМЕТАМ)**

**В 2018 ГОДУ ВЫПУСТИЛИ БОЛЕЕ 30000 УЧЕНИКОВ
(УЧАСТНИКИ ГОДОВОГО И ЭКСПРЕСС-КУРСОВ,
УБОЙНОГО КУРСА, ЛИХОРАДКИ, МАСТЕР-КЛАССОВ)**

**ПРЕПОДАВАТЕЛИ С ЧЕСТНЫМ ОПЫТОМ И
КРАСНЫМИ ДИПЛОМАМИ + КУРАТОРЫ -
ПРЕПОДАВАТЕЛИ = СУПЕР-ВЫСОКИЙ РЕЗУЛЬТАТ**

**ЛИХОРАДКА -
ВЕСЬ КУРС ЕГЭ ЗА 7 ДНЕЙ ДО ЭКЗАМЕНА: тотальная практика и
отработка заданий всего курса ЕГЭ + вся теория**

**БАТЫР И НАИРА САТТАРОВЫ - ПРЕПОДАВАТЕЛИ
ОБЩЕСТВОЗНАНИЯ И ИСТОРИИ**

**ЛИХОРАДКА ОТ SATTAROVFAMILY
(весь курс ЕГЭ за 7 дней до экзамена)**

С ЗАПИСЬЮ



**ЗАНЯТИЯ КАЖДЫЙ
ДЕНЬ ПО 4-5 ЧАСОВ**

**ЛИХОРАДКА -
ВЕСЬ КУРС ЕГЭ ЗА 7 ДНЕЙ ДО ЭКЗАМЕНА: тотальная практика и
отработка заданий всего курса ЕГЭ + вся теория**

**ЛИХОРАДКА ОТ SATTAROVFAMILY
(весь курс ЕГЭ за 7 дней до экзамена)**

**НАИРА САТТАРОВА - ПРЕПОДАВАТЕЛЬ
ОБЩЕСТВОЗНАНИЯ И ИСТОРИИ**



КАЖДЫЙ ДЕНЬ

**ПРАКТИКА ВСЕХ ТЕМ И ЗАДАНИЙ ЕГЭ
+
ПОДРОБНЫЕ РАЗБОРЫ ОТ ПРЕПОДАВАТЕЛЕЙ**

**ЛИХОРАДКА -
ВЕСЬ КУРС ЕГЭ ЗА 7 ДНЕЙ ДО ЭКЗАМЕНА: тотальная практика и
отработка заданий всего курса ЕГЭ + вся теория**

АННА АЛЕКСАНДРОВНА - ПРЕПОДАВАТЕЛЬ
РУССКОГО И ЛИТЕРАТУРЫ

ЛИХОРАДКА ОТ SATTAROVFAMILY
(весь курс ЕГЭ за 7 дней до экзамена)



**ЕЖЕДНЕВНЫЕ БОЛЬШИЕ
ДОМАШКИ И
ПЕРСОНАЛЬНЫЙ КУРАТОР**

**ЛИХОРАДКА -
ВЕСЬ КУРС ЕГЭ ЗА 7 ДНЕЙ ДО ЭКЗАМЕНА: тотальная практика и
отработка заданий всего курса ЕГЭ + вся теория**

**СЮЗАННА - ПРЕПОДАВАТЕЛЬ
АНГЛИЙСКОГО ЯЗЫКА**

**ЛИХОРАДКА ОТ SATTAROVFAMILY
(весь курс ЕГЭ за 7 дней до экзамена)**

**ПРОВЕРКА ПРЕПОДАВАТЕЛЕМ КРИТЕРИЕВ
СОЧИНЕНИЯ НА УРОКЕ + ЗАПИСЬ**



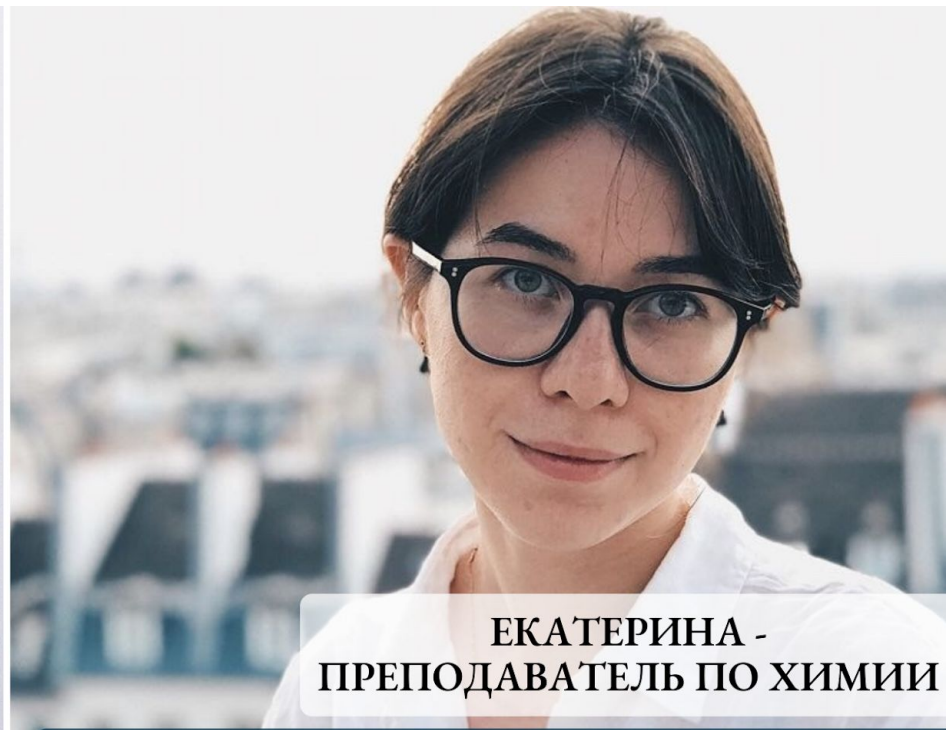
**7 ПРАКТИК НАПИСАНИЯ
ЭССЕ С ПРЕПОДАВАТЕЛЕМ**

**ЛИХОРАДКА -
ВЕСЬ КУРС ЕГЭ ЗА 7 ДНЕЙ ДО ЭКЗАМЕНА: **тотальная практика и
отработка заданий** всего курса ЕГЭ + вся теория**



ЛИХОРАДКА ОТ SATTAROVFAMILY
(весь курс ЕГЭ за 7 дней до экзамена)

**МАРИЯ - ПРЕПОДАВАТЕЛЬ
ПО БИОЛОГИИ**



**ЕКАТЕРИНА -
ПРЕПОДАВАТЕЛЬ ПО ХИМИИ**

ПО КАЖДОМУ ПРЕДМЕТУ

**ДОСТУП КО ВСЕМ
СПЕЦКУРСАМ**

ЛИХОРАДКА -
ВЕСЬ КУРС ЕГЭ ЗА 7 ДНЕЙ ДО ЭКЗАМЕНА: тотальная практика и
отработка заданий всего курса ЕГЭ + вся теория



1 И 2 ЧАСТИ ЕГЭ

ЕЛИЗАВЕТА - ПРЕПОДАВАТЕЛЬ БАЗОВОЙ И ПРОФИЛЬНОЙ МАТЕМАТИКИ



ВИДЕО-РАЗБОРЫ
СЛОЖНЫХ ЗАДАЧ

ЛИХОРАДКА -
ВЕСЬ КУРС ЕГЭ ЗА 7 ДНЕЙ ДО ЭКЗАМЕНА: тотальная практика и
отработка заданий всего курса ЕГЭ + вся теория



ЛИХОРАДКА ОТ
SATTAROV FAMILY

ВЕСЬ КУРС ЕГЭ ЗА 7 ДНЕЙ
ДО ЭКЗАМЕНА

КУРС, КОТОРЫЙ МОЖЕТ ПОВЫСИТЬ
ТВОЙ РЕЗУЛЬТАТ НА 10-20 БАЛЛОВ

ОБЩЕСТВОЗНАНИЕ

РУССКИЙ ЯЗЫК

ПРОФИЛЬНАЯ МАТЕМАТИКА

ЛИТЕРАТУРА

АНГЛИЙСКИЙ ЯЗЫК

ИСТОРИЯ

ХИМИЯ

БИОЛОГИЯ

БАЗОВАЯ МАТЕМАТИКА

ЕСЛИ ОПЛАТИТЬ ДО
30 АПРЕЛЯ, ТО БУДЕТ
СУПЕР-СКИДКА

2699 РУБЛЕЙ
ЗА ВЕСЬ 7 ДНЕВНЫЙ
КУРС ПОДГОТОВКИ К ЕГЭ

СПЕЦПРЕДЛОЖЕНИЕ
ДЛЯ УЧЕНИКОВ SF
УТОЧНЯЙТЕ В ГРУППЕ



ПРЕДМЕТЫ И СТОИМОСТЬ